

hydrorise implant



GUIDA DI UTILIZZO

Silicone per addizione ad alta rigidità

Hydrorise Implant, simply accurate

Hydrorise Implant nasce come estensione della linea Hydrorise, già riconosciuta nel mercato per le sue eccellenti performance. Formulato con materie prime di elevata qualità, rappresenta un'evoluzione nel panorama dei materiali da impronta su impianti per rispondere alle crescenti esigenze dei professionisti dentali.

Hydrorise Implant è un **silicone per addizione (VPS) ad alta rigidità, ideale per la presa d'impronta in implantologia**, che offre le migliori performance nei casi multi-impianto.

È un materiale **preciso, affidabile, sicuro e facile da utilizzare**. Con il vantaggio di essere anche **radiopaco e scansionabile** senza l'uso di spray opacizzanti.

Hydrorise Implant è la soluzione Zhermack per un'**impronta accurata**, presupposto per restituire funzionalità ed armonia al sorriso.

I vantaggi

Precisione

- ▶ Elevate rigidità e consistenza (Heavy e Medium Body)
- ▶ Elevata riproducibilità del dettaglio (Light Body)

Affidabilità

- ▶ Elevata stabilità dimensionale
- ▶ Tempo di lavorazione ottimale anche nei casi più complessi

Sicurezza

- ▶ Radiopaco
- ▶ Biocompatibile
- ▶ Stabile anche dopo la disinfezione

Facilità di utilizzo

- ▶ Scansionabile senza l'uso di spray opacizzanti
- ▶ Utilizzabile con qualsiasi tipo di portaimpronta

Comfort per il paziente

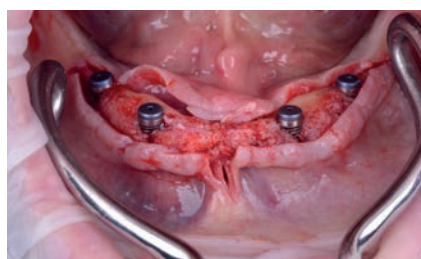
- ▶ Aromatizzato alla menta
- ▶ Facile da rimuovere

TECNICA MONOFASE

Uno step con una sola viscosità per catturare e trasferire correttamente le informazioni necessarie in protesi implantare al laboratorio odontotecnico.



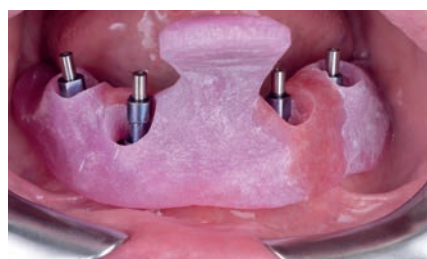
1. Baseline del paziente



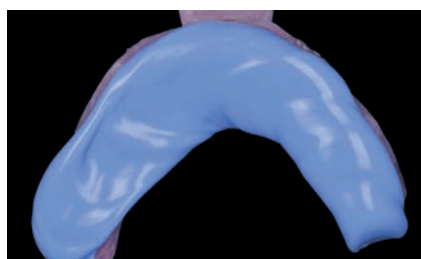
2. Impianti posizionati nella mandibola



3. Posizionamento dei transfer pick-up sugli impianti



4. Prova del portaimpronta individuale



5. Materiale da impronta prima dell'inserimento in bocca



6. Impronta rilevata



7. Prova del manufatto protesico



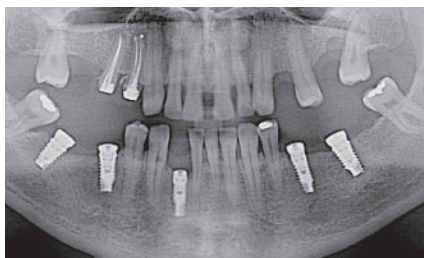
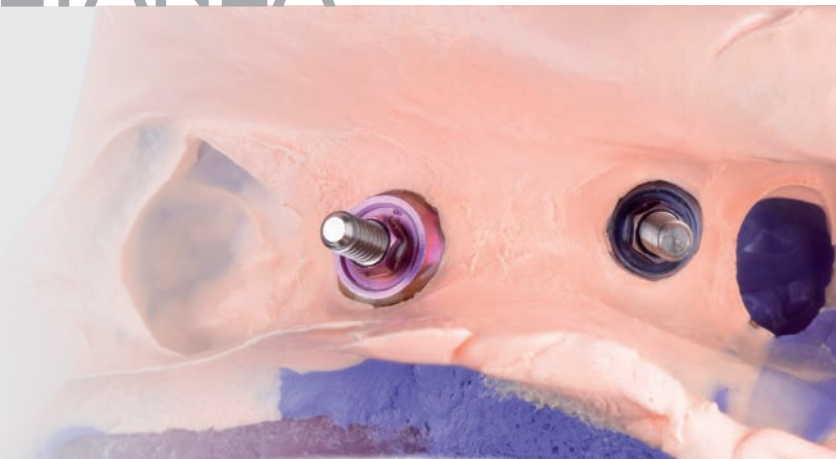
8. Risultato finale sinistro



9. Risultato finale destro

TECNICA SIMULTANEA

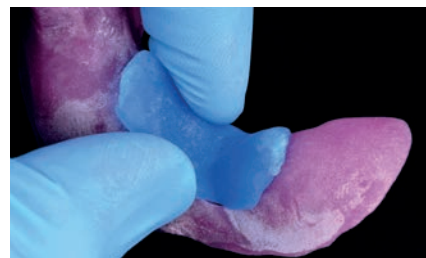
Uno step con due viscosità per catturare e trasferire correttamente le informazioni necessarie in protesi implantare al laboratorio odontotecnico.



1. RX del paziente con impianti posizionati da protesizzare



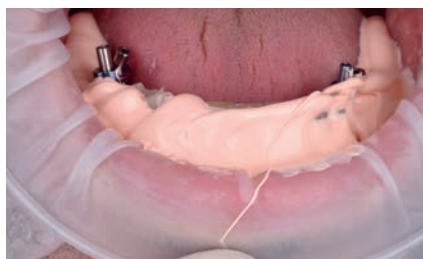
2. Adesivo sul portaimpronta individuale



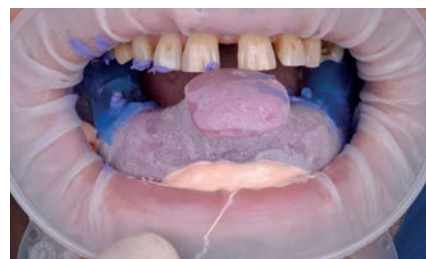
3. Chiusura degli opercoli con cera



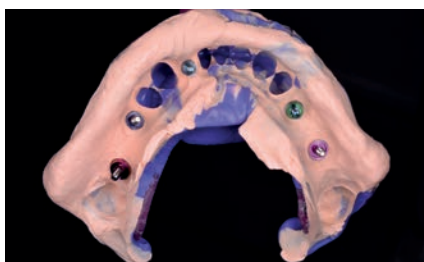
4. Posizionamento dei transfer pick-up sugli impianti



5. Posizionamento del Light Body nella bocca del paziente



6. Inserimento in bocca del portaimpronta caricato con Heavy Body



7. Impronta rilevata



8. Risultato finale



9. Sorriso del paziente a risultato finito

Caratteristiche tecniche



Prodotto	Sistema di erogazione	Viscosità	Tecniche consigliate	Tipo di polimerizzazione	Tempo di lavorazione* (min:s)	Tempo intraorale* (min:s)	Tempo di polimerizzazione* (min:s)	ISO 4823	Recupero elastico	Variazione dimensionale lineare (dopo 24 h)	Durezza (Shore A)
Hydrorise Implant Heavy Body	Miscelazione automatica 5:1	Heavy	Impronta simultanea	Normal set	02:00	03:30	05:30	Type 1 Heavy-bodied Consistency	> 99.3 %	< 0.25 %	70
Hydrorise Implant Medium Body	Miscelazione automatica 5:1	Medium	Monofase	Normal set	02:00	03:30	05:30	Type 2 Medium-bodied Consistency	> 99.3 %	< 0.25 %	60
Hydrorise Implant Light Body	Dispenser 1:1	Light	Impronta simultanea	Normal set	02:00	03:30	05:30	Type 3 Light-bodied Consistency	> 99.3 %	< 0.25 %	55

* i tempi indicati fanno riferimento a una temperatura di 35 °C - 95 °F

Codici

Hydrorise Implant Heavy Body - Silicone per addizione ad alta viscosità

Codice	Confezionamento
C207090	2 cartucce da 380 ml + 15 puntali di miscelazione dinamico-statici + 2 blocca puntali
C207095	Intro pack Hydrorise Implant Kit Heavy/Light: 1 x 380 ml Heavy Body + 1 x 50 ml Light Body + 6 puntali di miscelazione dinamico-statici + 6 puntali di miscelazione gialli + 1 blocca puntale



5:1

Hydrorise Implant Medium Body - Silicone per addizione a media viscosità

Codice	Confezionamento
C207092	2 cartucce da 380 ml + 15 puntali di miscelazione dinamico-statici + 2 blocca puntali
C207096	Intro pack Hydrorise Implant Medium Body: 1 x 380 ml Medium Body + 6 puntali di miscelazione dinamico-statici + 1 blocca puntale



5:1

Hydrorise Implant Light Body - Silicone per addizione a bassa viscosità

Codice	Confezionamento
C207091	2 cartucce da 50 ml + 12 puntali di miscelazione gialli
C207095	Intro pack Hydrorise Implant Kit Heavy/Light: 1 x 380 ml Heavy Body + 1 x 50 ml Light Body + 6 puntali di miscelazione dinamico-statici + 6 puntali di miscelazione gialli + 1 blocca puntale



Fulfilling your needs