

# hydrorise implant



## PRZEWODNIK UŻYTKOWNIKA

Silikon addycyjny o dużej twardości do pobierania wycisków w implantoprotetyce

# Hydrorise Implant, simply accurate

**Hydrorise Implant** został zaprojektowany jako rozszerzenie linii Hydrorise znanej na rynku ze swoich doskonałych właściwości. Stworzony z najwyższej jakości surowców stanowi nową generację w świecie materiałów na wyciski pod implanty, zaspokajając tym samym rosnące potrzeby stomatologów.

Hydrorise Implant jest **silikonem addycyjnym (VPS) o dużej twardości, idealnym do pobierania wycisku w implantoprotetyce**, który oferuje najlepszą wydajność w przypadku pracy na wielu implantach.

Jest to **precyzyjny, niezawodny, bezpieczny i łatwy w użyciu** materiał. Jego dodatkową zaletą jest również widoczność na **zdjęciach RTG** i możliwość **skanowania** bez konieczności używania spray'ów matujących.

Hydrorise Implant to rozwiązanie firmy Zhermack, aby uzyskać **precyzyjny wycisk**. Jest to warunek niezbędny, aby zapewnić pacjentowi pełną funkcjonalność i przywrócić zdrowy uśmiech.

## Zalety

### Precyzyjny

- ▶ Duża twardość i odpowiednia konsystencja (Heavy i Medium Body)
- ▶ Wierne odwzorowanie tkanek miękkich wokół transferu (Light Body)

### Niezawodny

- ▶ Wysoka stabilność wymiarów
- ▶ Optymalny czas pracy, nawet w najbardziej skomplikowanych przypadkach

### Bezpieczny

- ▶ Widoczny na zdjęciach RTG
- ▶ Biokompatybilny
- ▶ Stabilność wymiarów po dezynfekcji

### Łatwy w użyciu

- ▶ Możliwość skanowania bez spray'ów matujących
- ▶ Możliwość użycia z każdym typem łyżki wyciskowej

### Przyjazny dla pacjenta

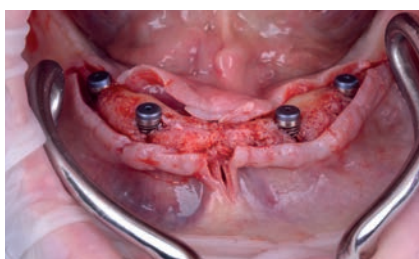
- ▶ Przyjemny, miętowy zapach
- ▶ Łatwy w uwalnianiu z jamy ustnej pacjenta

# TECHNIKA JEDNOCZASOWA JEDNOWARSTWOWA

Jeden etap i jedna lepkość, aby prawidłowo pobrać i przenieść wszelkie niezbędne informacje z jamy ustnej pacjenta na gipsowy model wykonywany w pracowni techniczno-dentystycznej.



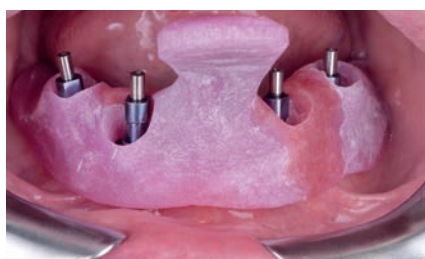
1. Sytuacja początkowa



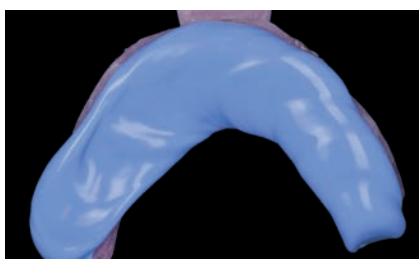
2. Rozmieszczenie implantów w jamie ustnej



3. Umieszczenie transferów wyciskowych na implantach



4. Próba w ustach pacjenta indywidualnej łyżki wyciskowej



5. Materiał wyciskowy przed umieszczeniem go w jamie ustnej



6. Gotowy wycisk



7. Przymiarka protezy



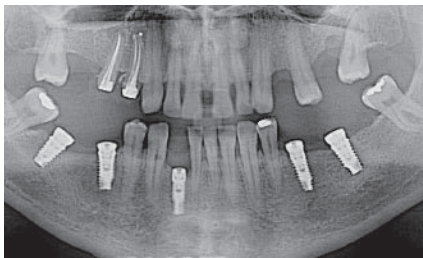
8. Efekt końcowy, strona lewa



9. Efekt końcowy, strona prawa

# TECHNIKA JEDNOCZASOWA DWUWARSTWOWA

Jeden etap i dwie lepkości, aby prawidłowo pobrać i przenieść wszelkie niezbędne informacje z jamy ustnej pacjenta na gipsowy model wykonywany w pracowni techniczno-dentystycznej.



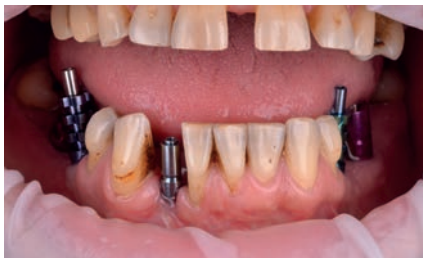
1. Zdjęcie RTG uzębienia pacjenta z implantami przygotowanymi do wykonania uzupełnienia



2. Klej na indywidualnej łyżce wyciskowej



3. Zamykanie otworu woskiem



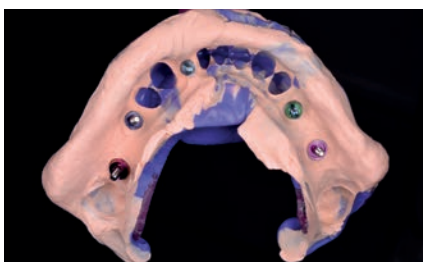
4. Umieszczenie transferów wyciskowych na implantach



5. Umieszczenie materiału Light Body w jamie ustnej pacjenta



6. Umieszczenie łyżki z materiałem Heavy Body w jamie ustnej pacjenta



7. Gotowy wycisk



8. Efekt końcowy



9. Uśmiech pacjenta z widocznym efektem końcowym

# Dane techniczne



Produkt	System dozowania	Lepkość	Sugerowane techniki	Wersja NORMAL/FAST	Czas pracy* (min:s)	Czas wewnątrz ust* (min:s)	Czas polimeryzacji* (min:s)	ISO 4823	Pamięć materiałowa	Stabilność wymiarów liniowych (po 24 h)	Twardość (Shore'a A)
<b>Hydrorise Implant Heavy Body</b>	Mieszanie automatyczne 5:1	Heavy	Wycisk jednoczasowy dwuwarstwowy	Wiązanie normalne	02:00	03:30	05:30	Type 1 Heavy-bodied Consistency	> 99.3 %	< 0,25 %	70
<b>Hydrorise Implant Medium Body</b>	Mieszanie automatyczne 5:1	Medium	Wycisk jednoczasowy jednowarstwowy	Wiązanie normalne	02:00	03:30	05:30	Type 2 Medium-bodied Consistency	> 99.3 %	< 0,25 %	60
<b>Hydrorise Implant Light Body</b>	Pistolet 1:1	Light	Wycisk jednoczasowy dwuwarstwowy	Wiązanie normalne	02:00	03:30	05:30	Type 3 Light-bodied Consistency	> 99.3 %	< 0,25 %	55

\* wskazane czasy muszą mieć temperaturę 35 °C - 95 °F

## Kody

### Hydrorise Implant Heavy Body - Silikon addycyjny o wysokiej lepkości

Kod	Opakowanie
C207090	2 kartridże 380 ml + 15 końcówek mieszających dynamiczno-statycznych + 2 pierścienie mocujące
C207095	<b>Hydrorise Implant Intro pack Kit Heavy/Light:</b> 1 x 380 ml Heavy Body + 1 x 50 ml Light Body + 6 końcówek mieszających dynamiczno-statycznych + 6 żółtych końcówek mieszających + 1 pierścień mocujący



5:1

### Hydrorise Implant Medium Body - Silikon addycyjny o średniej lepkości

Kod	Opakowanie
C207092	2 kartridże 380 ml + 15 końcówek mieszających dynamiczno-statycznych + 2 pierścienie mocujące
C207096	<b>Hydrorise Implant Intro pack Medium Body:</b> 1 x 380 ml Medium Body + 6 końcówek mieszających dynamiczno-statycznych + 1 pierścień mocujący



5:1

### Hydrorise Implant Light Body - Silikon addycyjny o niskiej lepkości

Kod	Opakowanie
C207091	2 naboje 50 ml + 12 żółtych końcówek mieszających
C207095	<b>Hydrorise Implant Intro pack Kit Heavy/Light:</b> 1 x 380 ml Heavy Body + 1 x 50 ml Light Body + 6 końcówek mieszających dynamiczno-statycznych + 6 żółtych końcówek mieszających + 1 pierścień mocujący



# Fulfilling your needs