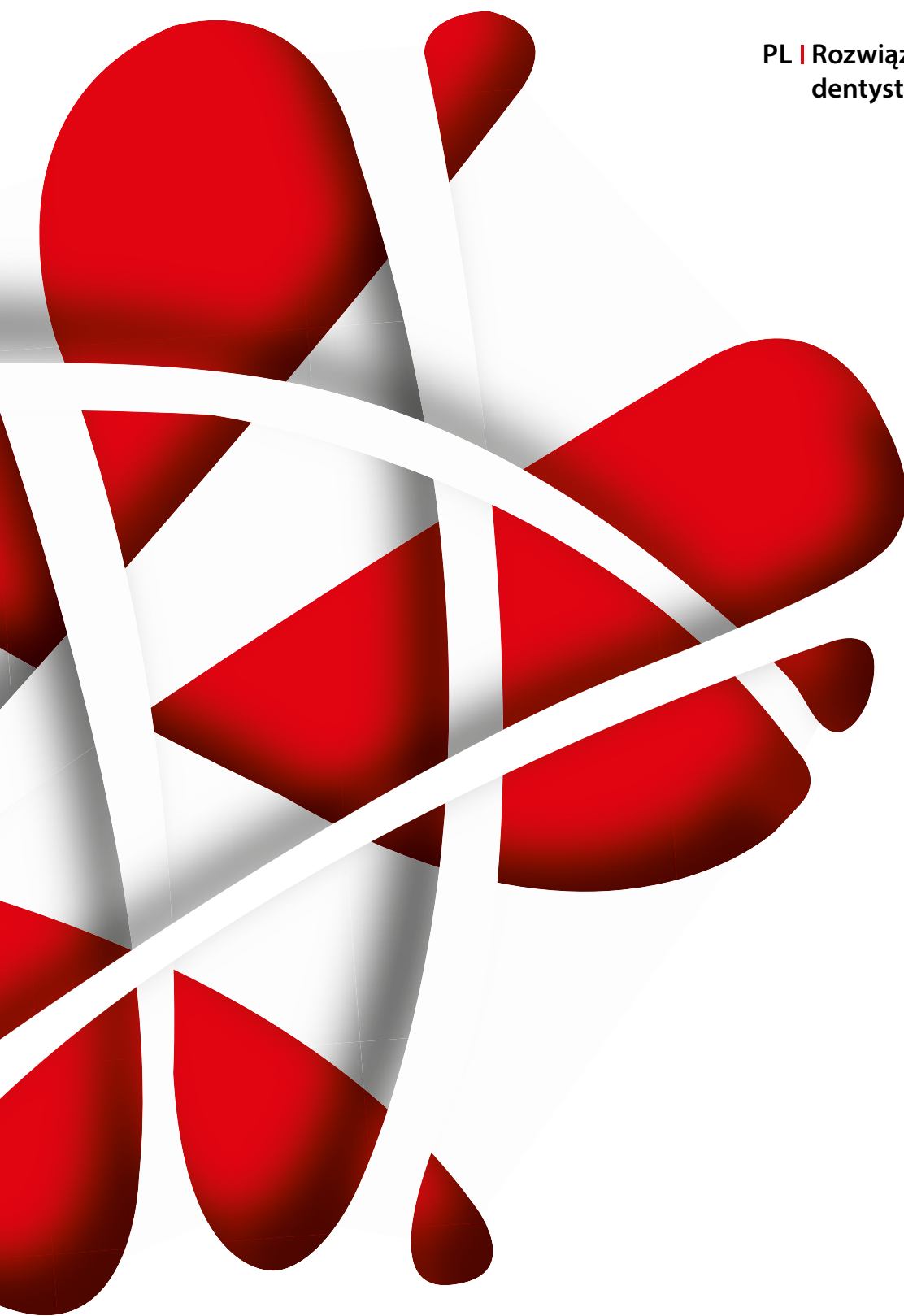


Katalog



PL | Rozwiązania dla praktyki
dentystycznej




Katalog
2019



lling your needs

Zhermack

The Zhermack logo consists of the word "Zhermack" in a bold, italicized, sans-serif font, followed by a stylized graphic element resembling a double slash or a chevron pointing to the right.A vertical photograph on the left side of the page shows a modern building with large glass windows and a grey facade. The word "Zhermack" is visible on the building's exterior. In the foreground, there are some solar panels on a grassy area.

Stały postęp kreuje wartości, dzięki którym nasze wysokiej jakości produkty są dostępne na całym świecie. Kreatywność, a zwłaszcza możliwość przekształcania każdego wyzwania w szansę rozwoju pozwala wykorzystać trendy rynkowe i zrozumieć potrzeby naszych klientów. Od ponad 35 lat, nieustanny wzrost i rozwój, jest fundamentem firmy Zhermack. Wizja i filozofia firmy Zhermack to „poczucie pewności w codziennej pracy użytkowników naszych produktów”. Realizujemy ten cel każdego dnia, ponieważ zaufanie klientów jest dla nas niezmiernie ważne. Naszą misją jest przyczynienie się do poprawy zdrowia jamy ustnej na całym świecie, obecnych i przyszłych pokoleń. Zaangażowanie firmy Zhermack w dbanie o zdrowie jamy ustnej człowieka wynika z wartości, jaką przywiązuje do jakości swoich produktów. Jakość wynikająca z badań naukowych i zaangażowania w ciągłe kształcenie, pomagają wyznaczać i zawsze osiągać nowe cele, które przyczyniają się do poprawy życia ludzi na całym świecie.

Zhermack

Dental

"Firma Zhermack stale tworzy wartości, dzięki którym nasze wysokiej jakości produkty są dostępne na całym świecie. Sukces ten wynika ze zdolności do bycia twórczym, przekształcania każdego wyzwania w szansę wzrostu. Bycie dynamicznym pozwala nam wykorzystać trendy rynkowe i zrozumieć potrzeby partnerów, klientów i konsumentów".

Paolo Ambrosini
Dyrektor Generalny

Nasz rozwiązania.

Kompleksowa linia produktów do pobierania wycisków - masy alginatowe, silikonu kondensacyjne, silikonu addycyjne - dostosowana do różnorodnych potrzeb profesjonalistów z całego świata. Firma Zhermack oferuje również urządzenia zaprojektowane i wyprodukowane zgodnie z procedurami klinicznymi systematyzującymi i ułatwiającymi codzienną pracę profesjonalistów. Gwarantując ochronę i zabezpieczając przed zakażeniami profesjonalistów i pacjentów zapewniamy linię poświęconą dezynfekcji zaprojektowaną i wyprodukowaną specjalnie w celu zaspokojenia wszystkich potrzeb w zakresie kontroli zakażeń. Uzyskanie estetycznego wyglądu i zdrowego uśmiechu zapewnia system do stałych uzupełnień kompozytowych.

Wymierne rezultaty.

Zhermack zarządza bezpośrednio wszystkimi etapami pracy - od opracowania formuły do pakowania, od produkcji surowców po mieszanie - po to, aby zapewnić różnorodne rozwiązania dla użytkowników. Zatwierdzone i kontrolowane procesy produkcyjne, potwierdzone certyfikatami jakości są gwarancją produktów o takich samych właściwościach. Dzięki integracji procesów i technologii firma Zhermack jest jednym z głównych producentów w dziedzinie produktów dla branży stomatologicznej.

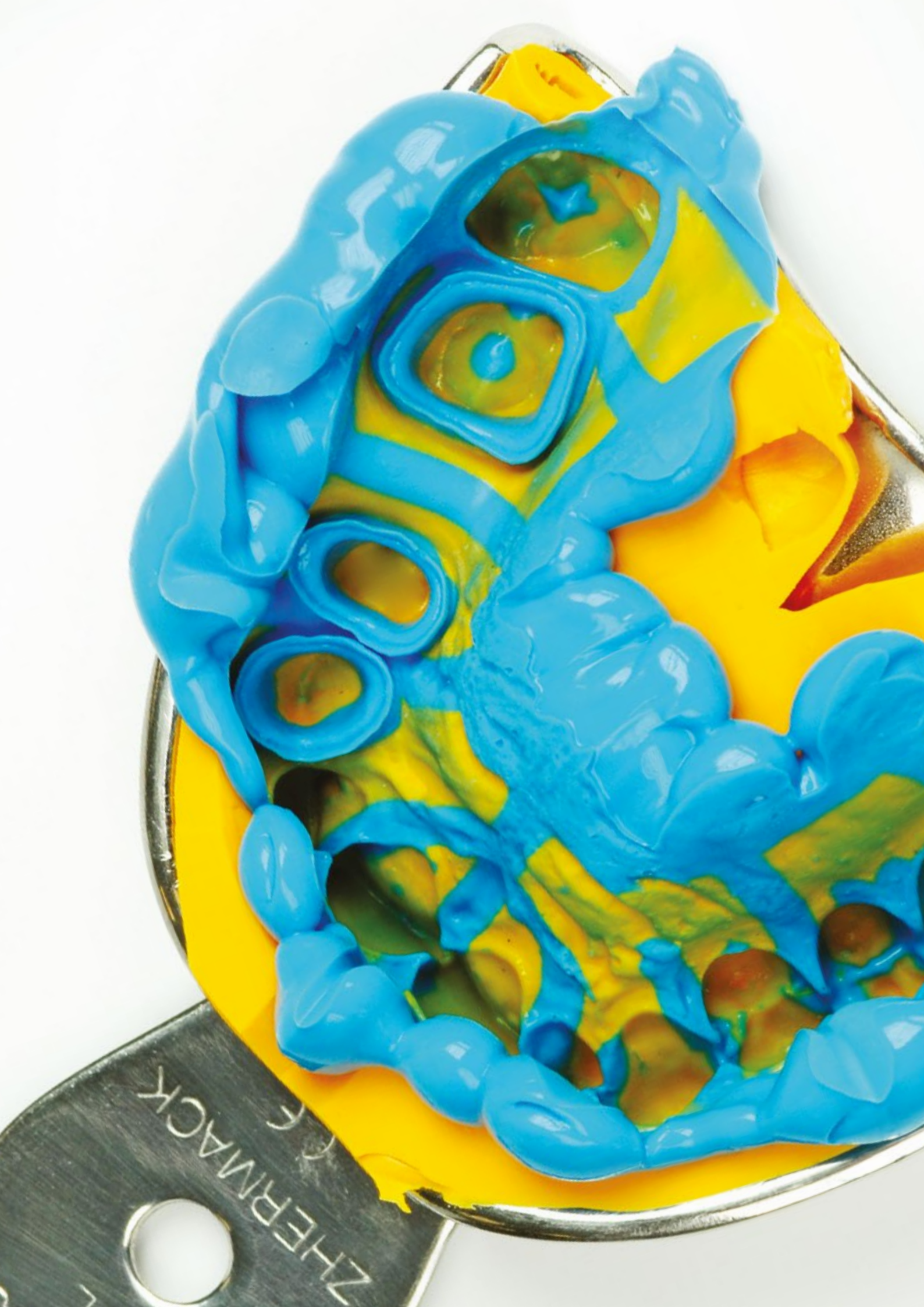
Certyfikowana jakość. Rok po roku.

Zhermack spełnia potrzeby swoich klientów, utrzymując i udoskonalając dzień po dniu firmowy System Zarządzania Jakością.

Zhermack rozpoczął swój proces certyfikacji w 1993 roku.

Obecnie ogólne ramy regulacyjne są niezwykle skomplikowane. Aby ułatwić dostęp do globalnego rynku swoich produktów, firma Zhermack

dokonała w 2018 roku przełomowego kroku naprzód: zdobyła bowiem certyfikaty EN ISO 13485:2016 oraz MDSAP (Medical Device Single Audit Program).



ZHERMACK



Systemy wyciskowe **9**

Wycisk wstępny	13
Wycisk roboczy	27
Transparentna forma silikonowa	53
Rejestracja zgryzu	57
Podścielenia	65
Akcesoria	69

Odbudowa estetyczna **81**

Uzupełnienia tymczasowe	83
Uzupełnienia stałe	87

Higiena **93**

Narzędzia i wiertła	97
Powierzchnie	101
Specjalne zastosowania	105
Dłonie	113
Produkty jednorazowego użytku	116

Urządzenia **123**

Mieszalniki do systemów wyciskowych	125
Rozwiązania dla higieny	133

Odlewanie modeli **136**

UWAGA: Zdjęcia i teksty związane z danymi technicznymi poszczególnych produktów i akcesoriów mogą zostać zmienione w okresie ważności katalogu. Obrazy są jedynie reprezentatywne dla przedstawionych produktów. Nie wszystkie produkty są sprzedawane w każdym kraju. Aby uzyskać więcej informacji o dostępności produktu, należy się skontaktować z miejscowym przedstawicielem.





Systemy wyciskowe

Od 35 lat firma Zhermack oferuje innowacyjne rozwiązania w zakresie wykonywania wycisków, stale poszerzając zakres swoich produktów. Dzięki doświadczeniu osób bezpośrednio produkujących materiały i kontrolujących wszystkie etapy pracy, aby zawsze osiągnąć wysokie standardy jakości.

Materiały do ręcznego i automatycznego mieszania, zdolne do zaspokojenia wymagań zawodowych w zależności od zastosowanej techniki i wskazówek dla konkretnego przypadku. Oferta firmy Zhermack obejmuje również gips do różnych zastosowań oraz linię wysokiej jakości środków dezynfekujących, które są zgodne z najnowszymi przepisami.



Przygotowanie materiału

Należy dokładnie wybrać **łyżkę na wyciski, najbardziej odpowiednią dla konkretnego przypadku klinicznego**. Nie ma znaczenia, czy jest ona indywidualna (żywica) czy standardowa (tworzywo sztuczne lub metal), ważne, że jest sztywna. Zaleca się użycie materiału adhezyjnego, który zapewni doskonałe przyleganie między materiałami wyciskowymi i łyżką. W razie konieczności, użyć również najbardziej odpowiedniego systemu wycyfowania dziąseł.

Zhermack oferuje szeroką gamę łyżek wyciskowych, przystosowanych do specyficznych przypadków: do protez stałych, metalowych i z tworzywa sztucznego oraz do protez zdejmowalnych, ze sztywnego tworzywa sztucznego. W innych przypadkach, w których konieczne jest wykonanie niestandardowej łyżki wyciskowej, dostępne są płytki światłoutwardzalne.

- Hi-Tray do wykonywania wycisków
- Płytki światłoutwardzalne
- Universal Tray Adhesive
- Elite Cord do przemieszczania dziąsła



Wykonywanie wycisków

Na sukces wycisków wpływa kilka czynników, takich jak stosowana technika, doświadczenie i wybór najbardziej odpowiednich materiałów w zależności od przypadku klinicznego. Firma Zhermack proponuje **różne rozwiązania, takie jak alginaty, silikony kondensacyjne i silikony addycyjne**, o szczególnych właściwościach, aby zaspokoić różne potrzeby praktyki dentystrycznej.

- Alginaty
- Silikony kondensacyjne
- Silikony addycyjne
- Silikony addycyjne do rejestracji zgryzu
- Silikony addycyjne do przezroczystych matryc



Czyszczenie i dezynfekcja wycisku

Aby uniknąć ryzyka zakażeń krzyżowych, konieczne jest odpowiednie przestrzeganie procedur, ale również poleganie na skutecznych i bezpiecznych produktach. **Zeta Hygiene** to kompletna gama produktów do **czyszczenia, dezynfekcji i sterylizacji w praktyce dentystycznej**, charakteryzujących się wydajnością, wygodą i bezpieczeństwem. W szczególności, w celu uzyskania odpowiedniej dezynfekcji wycisków, firma Zhermack oferuje rozwiązanie Zeta 7 Spray lub Zeta 7 Solution.

- Zeta 7 Spray
- Zeta 7 Solution



Odlewanie modeli

Często zdarza się, że model musi być wykonany bezpośrednio w praktyce w celu odtworzenia stanu uzębienia pacjenta w celach diagnostycznych. Pozwala to na ocenę najbardziej odpowiedniego leczenia lub protez ortodontycznych, a nawet tylko w celu sprawdzenia zgryzu. Aby uzyskać maksymalną precyzję, firma **Zhermack oferuje szeroki wachlarz gipsów** spośród których można wybrać ten, który będzie najbardziej wskazany do zastosowań w praktyce dentystycznej.

- Elite Rock
- Elite Model
- Elite Ortho



Systemy wyciskowe

Wycisk wstępny

Szeroka gama mas alginatowych wchodzących w skład systemu z automatycznym i mechanicznym sprzętem mieszającym wraz z sybstitutami mas alginatowych to rozwiązania, które Zhermack opracował na potrzeby wstępnych wycisków.

Masy alginatowe firmy Zhermack mają szerokie zastosowanie: różne czasy pracy oraz wiązania, masy chromatyczne, stabilność wymiarów od 48 do 120 godzin. Wszystkie wyróżniają się wysoką tiksotropią i dokładnością w odtwarzaniu szczegółów, a także łatwością obróbki. Łatwo się mieszają, a ich jednorodna struktura zapewnia doskonałe poziomy elastyczności i stabilności wymiarowej. Mają też przyjemny zapach, który pomaga pacjentowi przezwyciężyć wszelkie obawy podczas pobierania wycisku. Silikon addycyjny, jako alternatywa dla masy alginatowej posiada, oprócz tradycyjnych cech mas alginatowych, zalety wysokiej stabilności wymiarowej, większą elastyczność i lepsze właściwości odzyskiwania kształtu po odkształceniu, jak również większą odporność na rozdarcie.

MASY ALGINATOWE O WYSOKIEJ STABILNOŚCI WYMIAROWEJ

Hydrogum 5	14
Hydrocolor 5	14

BARDZO PRECYZYJNA MASA ALGINATOWA

Neocolloid	15
-------------------------	----

MASA ALGINATOWA DLA ORTODONTÓW

Ortoprint	16
------------------------	----

MASY ALGINATOWE UNIWERSALNE

Hydrogum	17
Hydrogum Soft	17
Tropicalgin	17
Phase Plus	17
Zetalgin	18

ALTERNATYWA DLA MASY ALGINATOWEJ

Freealgin	20
------------------------	----

Hydrogum 5 | Hydrocolor 5

Masy alginatowe o wysokiej stabilności wymiarowej

Systemy wyciskowe / Wycisk wstępny

Hydrogum 5 i Hydrocolor 5 to rozwiązania o wysokiej stabilności wymiarowej opracowane przez Zhermack, które umożliwiają uzyskanie większej ilości czasu na odlewanie modelu po wykonaniu wycisku, co pozwoli uzyskać dłuższy czas pracy, który jest często zbyt krótki i ułatwić codzienną pracę dentysty. Umożliwiają one wykonanie odlewu do 5 dni po pobraniu wycisku, osiągając tym samym dokładne i niezawodne modele.

Hydrogum 5 to wyjątkowo szybko wiążąca masa alginatowa o jednorodnej konsystencji i dokładnym odtwarzaniu szczegółów. Zapewnia mniejszy stres dla pacjenta dzięki czasowi przetrzymywania w jamie ustnej wynoszącemu 45 sekund.

Hydrocolor 5 to alginat chromatyczny o przyjemnym zapachu jagód, łatwy w użyciu dzięki trzem etapom, które wyraźnie wskazują fazę mieszania (fuksja), gdy alginat jest gotowy do nałożenia na łyżkę (fioletowy) i gdy można go włożyć do jamy ustnej pacjenta (jasnoniebieski).

Charakterystyka

- Wysoka stabilność wymiarów
- Super szybki czas pracy i czas wiązania
- Tiksotropia
- Przyjemny zapach
- Hydrocolor 5 jest chromatyczną masą alginatową, która zmienia kolor w celu ułatwienia pracy dentysty podczas 3 etapów
- Może być mieszana z Hurrimix² lub Alghamix II

Zalety

- Długotrwała stabilność wycisków (5 dni stabilności wymiarowej)
- Łatwe mieszanie
- Jednorodna masa, gładki i zwarty wycisk



Hydrogum 5



Hydrogum 5



Hydrocolor 5





Neocolloid jest bardzo precyzyjną masą alginatową, opracowaną w celu uzyskania precyzyjnych wycisków wstępnych i wyników protetycznych.

Jej wysoka precyzja sprawia, że jest idealnym wyborem dla dentystów specjalizujących się w protezach ruchomych. Przedłużony czas pracy (2 minuty) daje dentyście możliwość działania w sposób bardziej precyzyjny i spokojny.

Charakterystyka

- Wysoka precyzja
- Normalny czas pracy
- Niska tiksotropia
- Może być mieszana z Hurrimix² lub Alghamix II

Zalety

- Szybka absorpcja wody
- Łatwe mieszanie
- Jednorodna masa, gładki i zwarty wycisk



Neocolloid



Neocolloid



Neocolloid



Orthoprint

Masa alginatowa dla ortodontów

Systemy wyciskowe / Wycisk wstępny

Orthoprint jest specjalną masą alginatową dla ortodontów, która łączy precyzję i praktyczność.

Bardzo elastyczna, nadaje się do wykonywania wycisków również w obecności aparatów ortodontycznych. Charakteryzuje się wyjątkowo krótkimi czasami pracy i wiązania, umożliwiając szybkie usunięcie wycisku z jamy ustnej przy jednoczesnej rejestracji nawet najmniejszych detali. Zapach wanilii łagodzi odruch wymiotny i pomaga pacjentom przezwyciężyć wszelkie obawy.

Charakterystyka

- Bardzo elastyczny alginat
- Bardzo szybki czas pracy i wiązania
- Zapach wanilii
- Może być mieszany z Hurrimix² lub Alghamix II

Zalety

- Szybka absorpcja wody
- Łatwe mieszanie
- Łagodzenie odruchów wymiotnych



Orthoprint





Oprócz mas alginatowych o szczególnych cechach, szeroka oferta Zhermack obejmuje również uniwersalne masy alginatowe, aby zaspokoić wiele potrzeb codziennej praktyki klinicznej.

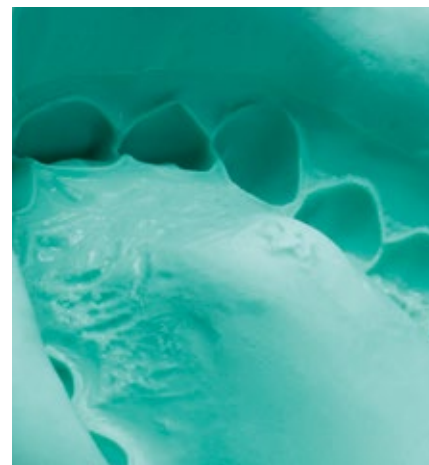
Hydrogum i **Hydrogum Soft** są szczególnie elastyczne i wytrzymałe. Chromatyczne masy alginatowe **Tropicalgin** i **Phase Plus** mają na celu podkreślenie w prosty i szybki sposób procesu wiązania poprzez zmianę koloru.

Charakterystyka

- Szybki czas pracy i czas wiązania
- Tiksotropia
- Tropicalgin i Phase Plus to alginaty chromatyczne, które zmieniają kolor w celu ułatwienia pracy dentysty podczas trzech etapów wiązania
- Może być mieszany z Hurrimix² lub Alghamix II

Zalety

- Łatwe mieszanie
- Jednorodna masa, gładki i zwarty wycisk



Hydrogum



Hydrogum Soft



Zetalgin to uniwersalny alginat stworzony z myślą o licznych codziennych potrzebach praktyki klinicznej.

To idealny produkt dla specjalistów poszukujących prostego i skutecznego rozwiązania do pobierania wycisków.

Charakterystyka

- Elastyczny
- Dostępny również w wersji chromatycznej (Zetalgin Chromatic)
- 1 minuta czasu w jamie ustnej
- Miętowy zapach

Zalety

- Łatwe usuwanie wycisku dzięki elastyczności materiału
- Zetalgin Chromatic: zmiana kolorów, dzięki której dentysta łatwiej przechodzi przez przewidziane trzy etapy procesu (fioletowy – czas mieszania, szary – czas pracy, zielony – czas w jamie ustnej)
- Krótki czas w jamie ustnej, a tym samym większy komfort pacjenta



Zetalgin



Zetalgin





Freealgin

Alternatywa mas alginatowych

Systemy wyciskowe / Wycisk wstępny

Freealgin jest silikonem addycyjnym o średniej lepkości, stosowanym jako alternatywa dla tradycyjnych mas alginatowych do wstępnego wycisku.

Jedną z jego zalet jest wysoka stabilność wymiarowa (lepsza od alginatów), co zapewnia elastyczność w czasie pobierania wycisku i większą dokładność. Większa elastyczność, lepsze odzyskiwanie kształtu po odkształceniu i większa odporność na rozdarcia.

Do automatycznego mieszania, opakowanie jest również dostępne w stosunku 5:1, które jest szybkie i wygodne.



Freealgin

Charakterystyka

- Stosunek mieszania 1:1 i 5:1
- Tiksotropia
- Biokompatybilność
- Zapach mango

Zalety

- Wysoka odporność na rozerwanie
- Doskonale odprężenie elastyczne
- Wysoka stabilność wymiarów

Wycisk wstępny

Cechy produktu



Systemy wyciskowe / Wycisk wstępny

Produkt	Wyróżniające cechy	Rodzaj wiązania	Czas pracy* (min:s)	Czas w jamie ustnej* (min:s)	Czas wiązania* (min:s)	Zapach	Odkształcenie podczas ściskania	Odpężenie elastyczne	Siła kompresyjna
Hydrogum 5	Wysoka stabilność	Extra Fast	01:05	00:45	01:50	Owoc mangustan	13,0 %	98 %	1,2 MPa
Hydrocolor 5	Chromatyczny Wysoka stabilność	Fast	01:10	01:00	2:10	Świeża jagoda	12,0 %	97 %	1,1 MPa
Neocolloid	Wysoka precyzja	Normal	2:00	01:30	3:30	Ziołowy	10,3 %	99 %	1,1 MPa
Orthoprint	Ortodontyczny	Extra Fast	01:05	00:45	01:50	Wanilia	11,0 %	98 %	1,2 MPa
Hydrogum	Elastyczny	Fast	01:10	01:00	2:10	Mięta	11,7 %	98 %	1,2 MPa
Hydrogum Soft	Bardzo elastyczny	Fast	01:10	01:00	2:10	Mięta	11,9 %	98 %	1,0 MPa
Tropicalgin	Chromatyczny Przyjazny dla pacjenta	Fast	01:35	01:00	2:35	Mango	11,5 %	99 %	1,4 MPa
Phase Plus	Chromatyczny Łatwa obsługa	Fast	01:35	01:00	2:35	Mięta	11,5 %	99 %	1,4 MPa
Zetalgin	Elastyczny Chromatyczny	Fast	1:35 1:10	1:00	2:35 2:10	Mięta	10,0 %	96 %	0,8 MPa

* Wskazane czasy muszą mieć temperaturę 23 °C - 73 °F

Produkt	Wyróżniające cechy	Rodzaj wiązania	Czas pracy** (min:s)	Czas w jamie ustnej** (min:s)	Czas wiązania** (min:s)	Zapach	Odkształcenie podczas ściskania	Odpężenie elastyczne	Liniowa zmiana wymiarowa (po 24 godzinach)	Twardość (Shore A)
Freealgin	Wysoka stabilność wymiarowa automatyczny system mieszania 5:1	Fast	01:00	01:30	2:30	Mango	3 - 5 %	> 99,5 %	< 0,2 %	40

** Wskazane czasy muszą mieć temperaturę 35 °C - 95 °F



Masy alginatowe o wysokiej stabilności wymiarowej

Kod	Produkt	Czas wiązania	Opakowanie
C302070	Hydrogum 5	Extra Fast Set	Opakowanie 1 x 453 g
C302071	Hydrogum 5	Extra Fast Set	1 pudełko + 2 x 453 g + zestaw miarek
C302075	Hydrogum 5	Extra Fast Set	Saszetka 1 x 21 g
C302120	Hydrocolor 5	Fast Set	Opakowanie 1 x 453 g
C302130	Hydrocolor 5	Fast Set	Saszetka 1 x 21 g

FIUKSJA w czasie mieszania | FIOLET w czasie pracy | JASNY NIEBIESKI w jamie ustnej

Bardzo precyzyjne masy alginatowe

Kod	Produkt	Czas wiązania	Opakowanie
C302205	Neocolloid	Normal Set	Opakowanie 1 x 500 g
C302230	Neocolloid	Normal Set	Saszetka 1 x 18 g

Uniwersalne masy alginatowe

Kod	Produkt	Czas wiązania	Opakowanie
C302025	Hydrogum	Fast Set	Opakowanie 1 x 500 g
C302051	Hydrogum	Fast Set	Saszetka 1 x 18 g
C302060	Hydrogum Soft	Fast Set	Opakowanie 1 x 453 g
C302240	Tropicalgin	Fast Set	Opakowanie 1 x 453 g
C302242	Tropicalgin	Fast Set	1 pudełko + 2 x 453 g + zestaw miarek
C302245	Tropicalgin	Fast Set	Saszetka 1 x 18 g
C302086	Phase Plus	Fast Set	Opakowanie 1 x 453 g

CZERWONY w czasie mieszania | POMARAŃCZOWY w czasie pracy | ŻÓŁTY w jamie ustnej
FIOLETOWY w czasie mieszania | RÓŻOWY w czasie pracy | BIAŁY w jamie ustnej



Uniwersalne masy alginatowe

Kod	Produkt	Czas wiązania	Opakowanie
C301001	Zetalgin	Fast Set	Opakowanie 1 x 453 g
C301004	Zetalgin Chromatic*	Fast Set	Opakowanie 1 x 453 g

* FIOLET w czasie mieszania | SZARY w czasie pracy | ZIELONY w jamie ustnej

Masy alginatowe dla ortodontów

Kod	Produkt	Czas wiązania	Opakowanie
C302145	Orthoprint	Extra Fast Set	Opakowanie 1 x 500 g
C302161	Orthoprint	Extra Fast Set	1 pudełko + 2 x 500 g + zestaw miarek
C302171	Orthoprint	Extra Fast Set	Saszetka 1 x 18 g

W połączeniu z masami alginatowymi, Zhermack zaleca stosowanie:



Hurrimix²: automatyczny mieszalnik do mas alginatowych i gipsów dentystycznych. Więcej szczegółów na stronie 126



Alghamix II: mechaniczny mieszalnik do mas alginatowych i gipsów dentystycznych oraz do silikonowych mas wyciskowych typu C. Więcej szczegółów na stronie 128



Alternatywna dla mas alginatowych

Kod	Produkt	Czas wiązania	Opakowanie
C300110	Freealgin	Fast Set	Kartridż 2 x 50 ml + 4 liliowe końcówki mieszające
C300100	Freealgin Maxi	Fast Set	Kartridż 2 x 380 ml + 15 końcówek mieszających dynamiczno-statycznych + 2 pierścienie mocujące
C300102	Freealgin Maxi	Fast Set	Kartridż 6 x 380 ml + 2 pierścienie mocujące

Sympress dotyczy wyłącznie Freealgin w stosunku 5:1



Do automatycznego mieszania systemów 5:1 zaleca się użycie urządzenia Sympress. Więcej szczegółów na stronie 130

5:1 Pakowane w automatyczny system mieszania 5:1

Wycisk wstępny

Akcesoria

Systemy wyciskowe / Wycisk wstępny





Kod C30090



Zestaw miarek do Hydrocolor 5 - Hydrogum 5

Kod C300910



Zestaw miarek do mas alginatowych

Kod C300992



Miska do mieszania mas alginatowych

Kod C300990



Kolorowe szpatułki do mieszania mas alginatowych (6 szt.)

Kod C300960



Torebki z hermetycznym zamknięciem do przechowywania wycisków (1 opakowanie 100 szt.)

Kod C400435



Algitray 1 kg

Kod C400430



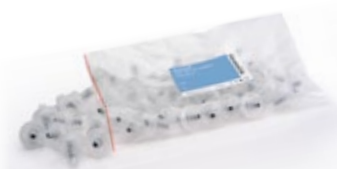
Liliowe końcówki mieszające

Kod C205501



Dispenser D2 1:1

Kod C202100



Końcówki mieszające dynamiczno-statyczne (50 szt.)

Kod C205530



Pierścienie mocujące (2 szt.)





Systemy wyciskowe

Wycisk roboczy

Wiedza, technika, materiały wysokiej jakości. Innymi słowy - optymalny wycisk. Odpowiedni, spełniający wymagania dentysty. Silikony addycyjne lub kondensacyjne, aby uzyskać dokładny i precyzyjny wycisk o długotrwałej stabilności wymiarowej (zwłaszcza dla silikonów typu A) i o wysokiej odporności na rozerwanie.

Na podstawie sytuacji klinicznej, stomatolog może wybrać materiały o dłuższym lub krótszym czasie pracy. Ponadto silikony firmy Zhermack są biokompatybilne i charakteryzują się przyjemnymi zapachami, aby zapewnić pacjentom większy komfort.

SILIKONY ADDYCYJNE

Hydrorise	28
Hydrorise Implant	32
Elite HD+	36
Elite P&P	40

SILIKONY KONDENSACYJNE

Zetaplus	46
Oranwash	46
Thixoflex	46
Indurent Gel	46
Zetaflow	46
Orthogum	50

Hydrorise

Masa silikonowa typu A

Systemy wyciskowe / Wycisk roboczy

Wysoka skuteczność **Hydrorise**, hiperhydrofilnego silikonu addycyjnego do bardzo precyzyjnego wycisku, dostosowującego się do wszystkich technik pobierania wycisków (wycisk dwuczasyowy, wycisk jednoczasowy dwuwarstwowy i wycisk jednoczasowy jednowarstwowy) w każdej sytuacji klinicznej.

Wyłączna technologia AMDA (Advanced Moisture Displacement Action), opracowana przez centrum badań Zhermack, sprzyja precyzyjnemu odtwarzaniu szczegółów w wilgotnym środowisku jamy ustnej przy jednoczesnym zachowaniu marginesów wyciskowych ze względu na jego wytrzymałość na rozerwanie. Doskonała hydrofobowość zapewnia większą płynność silikonu, doskonale dostosowującą się do różnych warunków w jamie ustnej i znacząco poprawia jakość wycisku. Hydrorise został również opracowany w celu zaspokojenia potrzeb pacjenta: dzięki jego tiksotropii, silikon nie spływa do gardła pacjenta podczas pobierania wycisku. Połączenie właściwości fizycznych i mechanicznych sprawia, że Hydrorise jest precyzyjnym i niezawodnym silikonem dla profesjonalistów, ponieważ umożliwia optymalizację czasu pracy i poprawia komfort pacjenta podczas pobierania wycisków.

Charakterystyka

- Stosunek mieszania 1:1 lub 5:1 z nabojami 380 ml
- Idealny czas pracy/wiązania.
 - Długi czas pracy
 - Krótszy czas pozostawania w jamie ustnej
- Biokompatybilność
- Wysoka hydrofobowość
- Tiksotropia
- Miętowy zapach
- Wersja NORMAL i FAST dla wszystkich 6 lepkości

Zalety

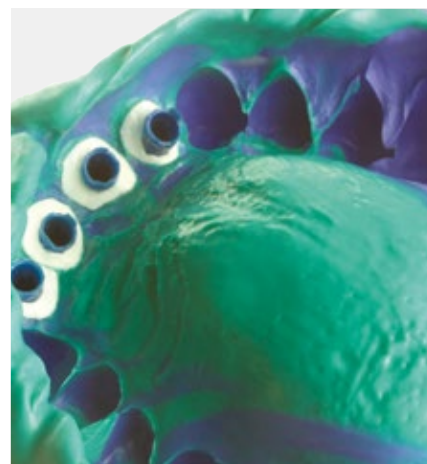
- Maksymalna precyzja w odtwarzaniu szczegółów
- Odporność na odkształcenia
- Doskonała elastyczność
- Wysoka stabilność wymiarów
- Mniejsze zużycie materiału przy automatycznym mieszaniu 5:1



Hydrorise Putty - Light



Hydrorise Putty - Extra Light



Hydrorise Heavy - Regular



Produkt	System dozowania	Lepkość	Sugerowane techniki	Zalecana aplikacja			Rodzaj wiązania	Czas pracy* (min:s)	Czas w jamie ustnej* (min:s)	Czas wiązania* (min:s)
				Stała	Ruchoma	Implantologia				
Hydrorise Putty	Mieszanie ręczne	Putty	Wyciski dwuczasowe	●			Normal Set	2:00	3:30	5:30
	Mieszanie automatyczne 5:1						Fast Set	01:30	2:30	4:00
Hydrorise Heavy Body	Mieszanie automatyczne 1:1	Heavy	Wycisk jednoczasowy	●			Normal Set	2:00	3:30	5:30
	Mieszanie automatyczne 5:1						Fast Set	01:30	2:30	4:00
Hydrorise Monophase	Mieszanie automatyczne 1:1	Monophase	Wycisk jednoczasowy	●	●	●	Normal Set	2:00	3:30	5:30
	Mieszanie automatyczne 5:1						Fast Set	01:30	2:30	4:00
Hydrorise Regular Body	Mieszanie automatyczne 1:1	Medium	Wycisk jednoczasowy	●	●	●	Normal Set	2:00	3:30	5:30
			Wyciski dwuczasowe				Fast Set	01:30	2:30	4:00
Hydrorise Light Body	Mieszanie automatyczne 1:1	Light	Wycisk jednoczasowy	●		●	Normal Set	2:00	3:30	5:30
			Wyciski dwuczasowe				Fast Set	01:30	2:30	4:00
Hydrorise Extra Light Body	Mieszanie automatyczne 1:1	Extra Light	Wyciski dwuczasowe	●			Normal Set	2:00	3:30	5:30
							Fast Set	01:30	2:30	4:00

* Wskazane czasy muszą mieć temperaturę 35 °C - 95 °F

Produkt	ISO 4823	Odształcenie podczas ściskania	Pamięć materiałowa	Stabilność wymiarów (po 24 godzinach)	Twardość końcowa (Shore'a A)	Okres ważności
Hydrorise Putty	Typ 0, konsystencja putty	1 - 3 %	> 99,0 %	< 0,2 %	60 ± 2	3 lata
Hydrorise Heavy Body	Typ 1, konsystencja heavy body	1 - 3 %	> 99,5 %	< 0,2 %	60 ± 2	3 lata
Hydrorise Monophase	Typ 2, konsystencja medium body	1 - 3 %	> 99,5 %	< 0,2 %	54 ± 2	3 lata
Hydrorise Regular Body	Typ 2, konsystencja medium body	3 - 5 %	> 99,5 %	< 0,2 %	45 ± 2	3 lata
Hydrorise Light Body	Typ 3, konsystencja light body	3 - 5 %	> 99,5 %	< 0,2 %	45 ± 2	3 lata
Hydrorise Extra Light Body	Typ 3, konsystencja light body	3 - 5 %	> 99,5 %	< 0,2 %	45 ± 2	3 lata

Hydrorise Implant

Masa silikonowa typu A

Systemy wyciskowe / Wycisk roboczy



Hydrorise Putty - Masa silikonowa typu A o bardzo wysokiej lepkości

Kod	Czas wiązania	Opakowanie
C207010	Normal Set	Pojemnik 2 x 300 ml
C207011	Fast Set	
C207012	Normal Set	Pojemnik 2 x 900 ml
C207013	Fast Set	
C207071	Fast Set	Pojemnik 2 x 100 ml + kartridż 1 x 50 ml + 6 żółtych końcówek mieszających



Hydrorise Maxi Putty - Masa silikonowa typu A o bardzo wysokiej lepkości

Kod	Czas wiązania	Opakowanie
C207044	Normal Set	Kartridż 2 x 380 ml + 15 końcówek mieszających dynamiczno-statycznych + 2 pierścienie mocujące
C207045	Fast Set	
C207064	Normal Set	Kartridż 6 x 380 ml + 2 pierścienie mocujące
C207065	Fast Set	



5:1

Hydrorise Heavy Body - Masa silikonowa typu A o wysokiej lepkości

Kod	Czas wiązania	Opakowanie
C207008	Normal Set	Kartridż 2 x 50 ml + 6 zielonych końcówek mieszających
C207009	Fast Set	
C207077	Fast Set	Kartridż 1 x 50 ml Heavy Fast + kartridż 1 x 50 ml Light Fast + 6 żółtych końcówek mieszających + 3 zielone końcówki mieszające



Hydrorise Maxi Heavy Body - Masa silikonowa typu A o wysokiej lepkości

Kod	Czas wiązania	Opakowanie
C207042	Normal Set	Kartridż 2 x 380 ml + 15 końcówek mieszających dynamiczno-statycznych + 2 pierścienie mocujące
C207043	Fast Set	
C207062	Normal	Kartridż 6 x 380 ml + 2 pierścienie mocujące
C207063	Fast Set	



5:1



Hydrorise Monophase - Masa silikonowa typu A o średniej lepkości

Kod	Czas wiązania	Opakowanie
C207006	Normal Set	Kartridż 2 x 50 ml + 6 różowych końcówek mieszających
C207007	Fast Set	



5:1

Hydrorise Maxi Monophase - Masa silikonowa typu A o średniej lepkości

Kod	Czas wiązania	Opakowanie
C207040	Normal Set	Kartridż 2 x 380 ml + 15 końcówek mieszających dynamiczno-statycznych + 2 pierścienie mocujące
C207041	Fast Set	
C207060	Normal Set	Kartridż 6 x 380 ml + 2 pierścienie mocujące
C207061	Fast Set	



Hydrorise Regular Body - Masa silikonowa typu A o średniej lepkości

Kod	Czas wiązania	Opakowanie
C207004	Normal Set	Kartridż 2 x 50 ml + 12 różowych końcówek mieszających
C207005	Fast Set	



Hydrorise Light Body - Masa silikonowa typu A o niskiej lepkości

Kod	Czas wiązania	Opakowanie
C207000	Normal Set	Kartridż 2 x 50 ml + 12 żółtych końcówek mieszających
C207001	Fast Set	
C207071	Fast Set	Pojemnik 2 x 100 ml Putty Fast + kartridż 1 x 50 ml Light Fast + 6 żółtych końcówek mieszających
C207077	Fast Set	Kartridż 1 x 50 ml Heavy Fast + kartridż 1 x 50 ml Light Fast + 6 żółtych końcówek mieszających + 3 zielone końcówki mieszające



Hydrorise Extra Light Body - Masa silikonowa typu A o bardzo niskiej lepkości

Kod	Czas wiązania	Opakowanie
C207002	Normal Set	Kartridż 2 x 50 ml + 12 żółtych końcówek mieszających
C207003	Fast Set	



Do automatycznego mieszania systemów 5:1 zaleca się użycie urządzenia Sympress. Więcej szczegółów na stronie 130

5:1

Pakowane w automatyczny system mieszania 5:1

Hydrorise Implant

Masa silikonowa typu A

Systemy wyciskowe / Wycisk roboczy

Hydrorise Implant to możliwy do skanowania i nieprzepuszczalny dla promieni rentgenowskich A-Silikon przeznaczony dla implantologii, opracowany przez Zhermack R&D w celu uzupełnienia gamy Hydrorise.

Charakteryzuje się wysoką twardością końcową, umożliwia precyzyjny wycisk trójwymiarowej pozycji implantu przed przeniesieniem jej do laboratorium. Dostępny w trzech lepkościach, Heavy, Medium i Light Body, umożliwiając połączenie potrzeby sztywności z potrzebą dokładnego odtworzenia. Może być używany w technikach jednoczasowych (Medium Body) i równoczesnych (Heavy i Light Body).

Hydrorise Implant jest dostępny zarówno w wersjach o normalnym czasie wiązania (Heavy, Light i Medium Body), jak i tych o szybkim czasie wiązania (Medium Body), aby spełniać różne wymagania kliniczne w praktyce stomatologicznej.

Jest on pakowany w naboje do automatycznego mieszania w celu uproszczenia i przyspieszenia fazy mieszania.

Ponadto może być stosowany z najpopularniejszymi łyżkami wyciskowymi: standardowymi (z tworzywa sztucznego lub stali) albo niestandardowymi (z żywicy).

Charakterystyka

- Medium Body dostępny w wersji o normalnym i szybkim czasie wiązania
- Współczynnik mieszania 1:1 (Hydrorise Implant Light Body 50 ml)
- Współczynnik mieszania 5:1 (Hydrorise Implant Medium i Heavy Body 380 ml)
- Wysoka twardość końcowa
- Hydrofobowość
- Tiksotropia
- Nieprzepuszczalność na działanie promieni rentgenowskich
- Biokompatybilność
- Możliwość skanowania bez użycia sprejów matujących
- Przyjemny zapach mięty

Zalety

- Wysoka sztywność, która pomaga utrzymać transfer w pozycji trójwymiarowej
- Wysokie odprężenie elastyczne w celu minimalizowania ryzyka zniekształceń podczas usuwania z jamy ustnej
- Idealny zestaw Snap-Set, który łączy w sobie odpowiedni czas pracy z krótkim czasem pozostawania w jamie ustnej
- Wysoka odtwarzalność szczegółów tkanek miękkich wokół transferu (Light Body)
- Łatwość użycia (mieszanie i dozowanie) dzięki nabojom samomieszającym
- Naboje o pojemności 380 ml kompatybilne z najpopularniejszymi na rynku mieszalnikami automatycznymi 5:1



Hydrorise Implant Medium Body



Hydrorise Implant Heavy - Light Body



Hydrorise Implant Heavy - Light Body



- Wysoka stabilność wymiarów
- Wysoka tiksotropia: materiał nie wypływa z jamy ustnej pacjenta
- Możliwość dezynfekcji bez jakichkolwiek znaczących zmian wymiarowych
- Biokompatybilność w celu zapewnienia pacjentowi większego bezpieczeństwa
- Natychmiastowa czytelność wycisku przez dentystę dzięki łatwo czytelnym kolorom
- Łatwe usuwanie modelu z wycisku przez technika dentystycznego
- 3 lata ważności

Produkt	System dozowania	Lepkość	Zalecane techniki	Implantologia	Rodzaj wiązania	Czas pracy* (min:s)	Czas w jamie ustnej* (min:s)	Czas wiązania* (min:s)
Hydrorise Implant Heavy Body	automatyczne mieszanie 5:1	Heavy	Wycisk jednoczasowy	●	Normal set	02:00	03:30	05:30
Hydrorise Implant Medium Body	automatyczne mieszanie 5:1	Medium	Wycisk jednoczasowy	●	Normal set	02:00	03:30	05:30
					Quick set	01:30	02:00	03:30
Hydrorise Implant Light Body	Dozownik 1:1	Light	Wycisk jednoczasowy	●	Normal set	02:00	03:30	05:30

* Wskazane czasy odnoszą się do temperatury 35°C (95°F)

Produkt	ISO 4823	Odkształcenie podczas ściskania	Odprężenie elastyczne	Liniowa zmiana wymiarowa (po 24 godzinach)	Twardość (Shore A)	Okres ważności
Hydrorise Implant Heavy Body	Typ 1 – konsystencja Heavy body	1 - 3%	> 99,3%	< 0,25%	70	3 lata
Hydrorise Implant Medium Body	Typ 2 – konsystencja Medium body	1 - 3%	> 99,3%	< 0,25%	60	3 lata
Hydrorise Implant Light Body	Typ 3 – konsystencja Light body	1 - 3,1 %	> 99,3%	< 0,25%	55	3 lata

Hydrorise Implant

Kody

Systemy wyciskowe / Wycisk roboczy



Hydrorise Implant Heavy Body – A-Silikon o wysokiej lepkości

Kod	Opakowanie
C207090	Naboje 2 x 380 ml + 15 dynamicznych-statycznych końcówek mieszających + 2 zatyczki końcówek mieszających
C207095	Hydrorise Implant Intro pack Kit Heavy/Light: 1 x 380 ml Heavy Body + 1 x 50 ml Light Body + 6 dynamicznych-statycznych końcówek mieszających + 6 żółtych końcówek mieszających + 1 zatyczka końcówek mieszających



5:1

Hydrorise Implant Medium Body – A-Silikon o średniej lepkości

Kod	Czas wiązania	Opakowanie
C207092	Normal set	Naboje 2 x 380 ml + 15 dynamicznych-statycznych końcówek mieszających + 2 zatyczki końcówek mieszających
C207122	Quick set	
C207096	Normal set	Hydrorise Implant Intro pack Medium Body: 1 x 380 ml Medium Body + 6 dynamicznych-statycznych końcówek mieszających + 1 zatyczka końcówek mieszających
C207126	Quick set	



5:1

Hydrorise Implant Light Body – A-Silikon o niskiej lepkości

Kod	Opakowanie
C207091	Naboje 2 x 50 ml + 12 żółtych końcówek mieszających
C207095	Hydrorise Implant Intro pack Kit Heavy/Light: 1 x 380 ml Heavy Body + 1 x 50 ml Light Body + 6 dynamicznych-statycznych końcówek mieszających + 6 żółtych końcówek mieszających + 1 zatyczka końcówek mieszających



Do automatycznego mieszania systemów 5:1 zaleca się użycie mieszalnika Sympress. Więcej szczegółów na stronie 130

5:1

Pakowane w automatyczny system mieszania 5:1



Elite HD+

Masa silikonowa typu A

Systemy wyciskowe / Wycisk roboczy

Elite HD + to silikon addycyjny, który łączy efekty nanotechnologii z hydro-kompatybilnością, co gwarantuje wysoką wydajność w różnych, nawet najtrudniejszych warunkach klinicznych.

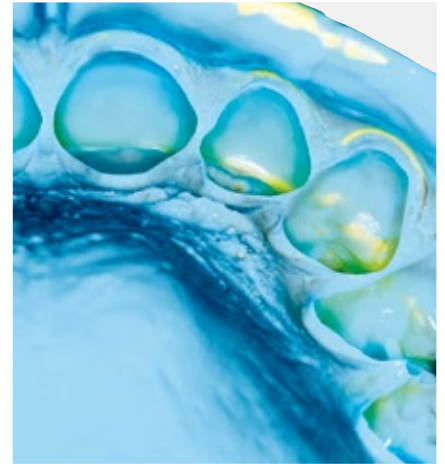
Nanocząsteczki zawarte wewnątrz silikonu zwiększają płynność, która pozwala dotrzeć do mało dostępnych przestrzeni szczeliny dziąsłowej. Połączenie nanotechnologii i hydro-kompatybilności pozwala na szybkie uzyskanie informacji, a tym samym znacząco zmniejsza ryzyko powstawania pęcherzyków powietrza. Zalecany do tradycyjnej protezy stałej i ruchomej w jednoczesowej jedno i dwuwarstwowej technice pobierania wycisków. Dostępny w 3 rodzajach opakowań w zależności od typu mieszania (ręczne, mechaniczne lub automatyczne) i 6 różnych konsystencjach. Wszystkie materiały o dużej konsystencji, włącznie z Putty, można mieszać w szybki i łatwy sposób za pomocą automatycznego mieszalnika do nabojów 380 ml o stosunku 5:1.

Charakterystyka

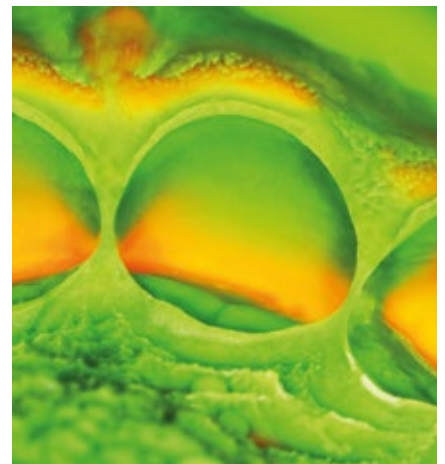
- Proporcje mieszania: 1:1 dla naboju 50 ml lub 5:1 dla nabojów 380 ml
- Hydrofobowość
- Tiksotropia (z wyjątkiem Super Light)
- Idealne proporcje pomiędzy czasem pracy a czasem wiązania w jamie ustnej (efekt snap-set)
 - Długi czas pracy
 - Krótki czas wiązania w jamie ustnej
- Różne kolory w zależności od lepkości
- Dostępne również w tubach (Regular i Light Body)

Zalety

- Odporność na odkształcenia
- Wysoka pamięć materiałowa
- Wysoka stabilność wymiarów
- Dodatek pigmentu ułatwiający dostrzeganie szczegółów (Elite HD+ Tray Material, Monophase, Regular Body, Light body i Super Light Body)



Elite HD+ Putty - Light Normal Set



Elite HD+ Putty - Light Fast Set



Elite HD+ Light Normal Set



Produkt	System dozowania	Lepkość	Zalecana technika	Zalecana aplikacja			Rodzaj wiązania	Czas pracy* (min:s)	Czas w jamie ustnej* (min:s)	Czas wiązania* (min:s)
				Stała	Ruchoma	Implantologia				
Elite HD+ Putty Soft	Mieszanie ręczne	Putty	Wyciski dwuczasowe	●		●	Normal Set	2:00	3:30	05:30
	Mieszanie automatyczne 5:1						Fast Set	01:30	2:30	4:00
Elite HD+ Tray Material	Mieszanie automatyczne 1:1	Heavy	Wycisk jednoczasowy	●		●	Fast Set	01:30	2:30	4:00
	Mieszanie automatyczne 5:1									
Elite HD+ Monophase	Mieszanie automatyczne 1:1	Monophase	Wycisk jednofazowy	●	●	●	Normal Set	2:00	3:30	05:30
	Mieszanie automatyczne 5:1									
Elite HD+ Regular Body	Mieszanie automatyczne 1:1	Medium	Wycisk jednoczasowy	●	●	●	Normal Set	2:00	3:30	05:30
	Mieszanie ręczne		Wyciski dwuczasowe							
Elite HD+ Light Body	Mieszanie ręczne	Light	Wycisk jednoczasowy	●		●	Normal Set	2:00	3:30	05:30
	Mieszanie automatyczne 1:1		Wyciski dwuczasowe				Fast Set	01:30	2:30	4:00
Elite HD+ Super Light Body	Mieszanie automatyczne 1:1	Extra Light	Wyciski dwuczasowe	●			Fast Set	01:30	2:30	4:00

* Wskazane czasy muszą mieć temperaturę 35 °C - 95 °F

Produkt	ISO 4823	Odształcenie podczas ściskania	Pamięć materiałowa	Stabilność wymiarów (po 24 godzinach)	Twardość (Shore'a A)	Okres ważności
Elite HD+ Putty Soft	Typ 0, konsystencja putty	1 - 3 %	> 99,5 %	< 0,2 %	60	3 lata
Elite HD+ Tray Material	Typ 1, konsystencja heavy body	3 - 5 %	> 99,5 %	< 0,2 %	60	3 lata
Elite HD+ Monophase	Typ 2, konsystencja medium body	3 - 5 %	> 99,5 %	< 0,2 %	60	3 lata
Elite HD+ Regular Body	Typ 2, konsystencja medium body	3 - 5 %	> 99,5 %	< 0,2 %	45	3 lata
Elite HD+ Light Body	Typ 3, konsystencja light body	3 - 5 %	> 99,5 %	< 0,2 %	45	3 lata
Elite HD+ Super Light Body	Typ 3, konsystencja light body	3 - 5 %	> 99,5 %	< 0,2 %	45	3 lata



Elite HD+ Putty Soft - Masa silikonowa typu A o bardzo wysokiej lepkości

Kod	Czas wiązania	Opakowanie
C203000	Normal Set	Pojemnik 2 x 250 ml
C203010	Fast Set	
C203002	Normal Set	Pojemnik 4 x 450 ml
C203012	Fast Set	
C203100	Normal Set	Intro Kit: pojemnik 2 x 250 ml Putty Soft Normal, kartridż 1 x 50 ml Light Normal, kartridż 1 x 50 ml Regular Normal + 12 żółtych końcówek mieszających + 6 końcówek wewnętrznych + 1 Dispenser D2



NORMAL FAST

Elite HD+ Maxi Putty Soft - Masa silikonowa typu A o bardzo wysokiej lepkości

Kod	Czas wiązania	Opakowanie
C202340	Normal Set	Kartridż 2 x 380 ml + 15 końcówek mieszających dynamiczno-statycznych + 2 pierścienie mocujące
C202360	Fast Set	
C202350	Normal Set	Pojemnik 6 x 380 ml + 2 pierścienie mocujące
C202370	Fast Set	



NORMAL 5:1 FAST

Elite HD+ Tray Material - Masa silikonowa typu A o wysokiej lepkości

Kod	Czas wiązania	Opakowanie
C202032	Fast Set	Kartridż 2 x 50 ml + 6 zielonych końcówek mieszających



Elite HD+ Maxi Tray Material - Masa silikonowa typu A o wysokiej lepkości

Kod	Czas wiązania	Opakowanie
C202320	Fast Set	Kartridż 2 x 380 ml + 15 końcówek mieszających dynamiczno-statycznych + 2 pierścienie mocujące
C202330	Fast Set	Kartridż 6 x 380 ml + 2 pierścienie mocujące



5:1

Elite HD+ Monophase - Masa silikonowa typu A o średniej lepkości

Kod	Czas wiązania	Opakowanie
C202020	Normal Set	Kartridż 2 x 50 ml + 12 żółtych końcówek mieszających





Elite HD+ Maxi Monophase - Masa silikonowa typu A o średniej lepkości

Kod	Czas wiązania	Opakowanie
C202300	Normal Set	Kartridż 2 x 380 ml + 15 końcówek mieszających dynamiczno-statycznych + 2 pierścienie mocujące
C202310	Normal Set	Kartridż 6 x 380 ml + 2 pierścienie mocujące



5:1

Elite HD+ Regular Body - Masa silikonowa typu A o średniej lepkości

Kod	Czas wiązania	Opakowanie
C203020	Normal Set	Kartridż 2 x 50 ml + 12 żółtych końcówek mieszających
C203025	Normal Set	Pojemnik 2 x 90 ml
C203100	Normal Set	Intro Kit: pojemnik 2 x 250 ml Putty Soft Normal, kartridż 1 x 50 ml Light Normal, kartridż 1 x 50 ml Regular Normal + 12 żółtych końcówek mieszających + 6 końcówek wewnętrznych + 1 Dispenser D2



Elite HD+ Light Body - Masa silikonowa typu A o niskiej lepkości

Kod	Czas wiązania	Opakowanie
C203030	Normal Set	Kartridż 2 x 50 ml + 12 żółtych końcówek mieszających
C203035	Normal Set	Pojemnik 2 x 90 ml
C203100	Normal Set	Intro Kit: pojemnik 2 x 250 ml Putty Soft Normal, kartridż 1 x 50 ml Light Normal, kartridż 1 x 50 ml Regular Normal + 12 żółtych końcówek mieszających + 6 końcówek wewnętrznych + 1 Dispenser D2



Elite HD+ Light Body - Masa silikonowa typu A o niskiej lepkości

Kod	Czas wiązania	Opakowanie
C203040	Fast Set	Kartridż 2 x 50 ml + 12 żółtych końcówek mieszających



Elite HD+ Super Light Body - Masa silikonowa typu A o niskiej lepkości

Kod	Czas wiązania	Opakowanie
C203050	Fast Set	Kartridż 2 x 50 ml + 12 żółtych końcówek mieszających



Do automatycznego mieszania systemów 5:1 zaleca się użycie mieszalnika Sympress. Więcej szczegółów na stronie 130

5:1

Pakowane w automatyczny system mieszania 5:1

Elite P&P

Masa silikonowa typu A

Systemy wyciskowe / Wycisk roboczy

Elite P&P, Precision & Performance, to linia mas silikonowych typu A przeznaczona do wykonywania wycisków w technice jednoczasowej z dwoma lepkościami lub dwuczasej. Elite P&P jest dostępny w trzech lepkościach Putty, Regular i Light Body, i jest produktem, który spełnia różne wymagania praktyki dentystycznej.

Wersje light i regular są szybkie i łatwe w użyciu. Są dostępne w wygodnych automatycznych nabożach, które umożliwiają szybkie wytłaczanie materiału i tubkach 1:1 (które nie wymagają użycia dyspensera). Mogą być rozwiązaniem dla użytkowników mas silikonowych typu C podczas działań, które wymagają użycia materiału bardziej precyzyjnego od używanego na co dzień. Wyciski wykonane przy użyciu Elite P&P zachowują stabilność wymiarów, co pozwala na dokładne wykonanie modeli, nawet po dwóch tygodniach.

Charakterystyka

- Stosunek mieszania 1:1
- Tiksotropia
- Idealne proporcje pomiędzy czasem pracy a czasem wiązania w jamie ustnej (efekt snap-set)
 - Długi czas pracy
 - krótki czas wiązania w jamie ustnej
- Biokompatybilność
- Dostępne również w tubach (Regular i Light Body)

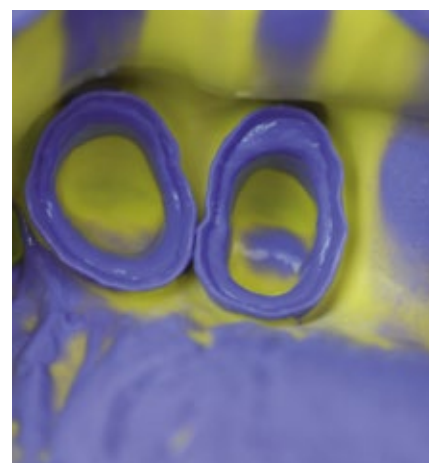
Zalety

- Wysoka precyzja w odtwarzaniu szczegółów
- Wysoka odporność na rozerwanie
- Doskonała pamięć materiałowa
- Wysoka stabilność wymiarów

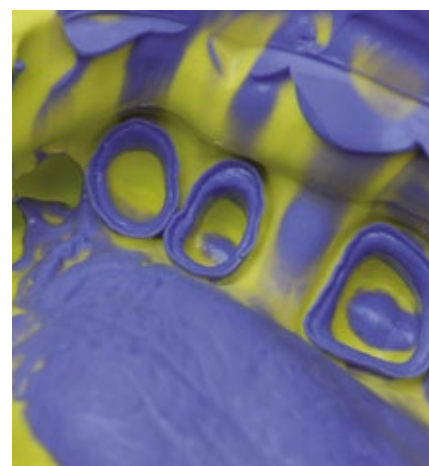
Produkt nie jest dostępny na wszystkich rynkach.



Elite P&P Putty Fast - Light Fast



Elite P&P Putty Normal - Regular



Elite P&P Putty Normal - Regular



Produkt	System dozowania	Lepkość	Zalecana technika	Zalecane zastosowanie		Rodzaj wiązania	Czas pracy* (min:s)	Czas w jamie ustnej* (min:s)	Czas wiązania* (min:s)
				Stała	Ruchoma				
Elite P&P Putty Soft	Mieszanie ręczne	Putty	Wycisk jednoczasowy	●	●	Normal Set	2:00	3:30	5:30
			Wyciski dwuczaskowe			Fast Set	01:30	2:30	4:00
Elite P&P Regular Body	Mieszanie automatyczne 1:1	Średni	Wycisk jednoczasowy	●	●	Normal Set	2:00	3:30	5:30
	Mieszanie ręczne		Wyciski dwuczaskowe						
Elite P&P Light Body	Mieszanie ręczne Mieszanie automatyczne 1:1	Light	Wycisk jednoczasowy	●	●	Normal Set	2:00	3:30	5:30
	Mieszanie automatyczne 1:1		Wyciski dwuczaskowe			Fast Set	01:30	2:30	4:00

* Wskazane czasy muszą mieć temperaturę 35 °C - 95 °F

Produkt	ISO 4823	Odkształcenie podczas ściskania	Pamięć materiałowa	Stabilność wymiarów (po 24 godzinach)	Twardość (Shore'a A)	Okres ważności
Elite P&P Putty Soft	Typ 0, konsystencja putty	1 - 3 %	> 99,0 %	< 0,2 %	60 ± 2	3 lata
Elite P&P Regular Body	Typ 2, konsystencja medium body	3 - 5 %	> 99,5 %	< 0.2 %	45 ± 2	3 lata
Elite P&P Light Body	Typ 3, konsystencja light body	3 - 5 %	> 99,5 %	< 0.2 %	45 ± 2	3 lata



Elite P&P Putty Soft - Masa silikonowa typu A o bardzo wysokiej lepkości

Kod	Czas wiązania	Opakowanie
C206000	Normal Set	Pojemnik 2 x 250 ml
C206001	Fast Set	
C206100	Normal Set	Intro Kit Light Normal Set: pojemnik 2 x 250 ml Putty Soft Normal + pojemnik 2 x 60 ml Light Body Normal + podkładka do mieszania
C206101	Normal Set	Intro Kit Regular Normal Set: pojemnik 2 x 250 ml Putty Soft Normal + pojemnik 2 x 60 ml Regular Body Normal + podkładka do mieszania
C206102	Normal Set	Intro Kit Light Normal Set: pojemnik 2 x 250 ml Putty Soft Normal + kartridż 2 x 50 ml Light Body Normal + Dispenser D2 + 6 żółtych końcówek mieszających + 2 końcówki wewnętrzne
C206110	Normal Set	Trial Kit Light Normal Set: pojemnik 2 x 100 ml Putty Soft Normal + pojemnik 2 x 60 ml Light Body Normal



NORMAL FAST

Elite P&P Regular Body - Masa silikonowa typu A o średniej lepkości

Kod	Czas wiązania	Opakowanie
C206021	Normal Set	Pojemnik 2 x 60 ml
C206012	Normal Set	Kartridż 2 x 50 ml + 6 żółtych końcówek mieszających
C206101	Normal Set	Intro Kit Regular Normal Set: pojemnik 2 x 250 ml Putty Soft Normal + pojemnik 2 x 60 ml Regular Body Normal + podkładka do mieszania



Elite P&P Light Body - Masa silikonowa typu A o niskiej lepkości

Kod	Czas wiązania	Opakowanie
C206020	Normal Set	Pojemnik 2 x 60 ml
C206010	Normal Set	Kartridż 2 x 50 ml + 6 żółtych końcówek mieszających
C206011	Fast Set	
C206100	Normal Set	Intro Kit Light Normal Set: pojemnik 2 x 250 ml Putty Soft Normal + pojemnik 2 x 60 ml Light Body Normal + podkładka do mieszania
C206102	Normal Set	Intro Kit Light Normal Set: pojemnik 2 x 250 ml Putty Soft Normal + kartridż 2 x 50 ml Light Body Normal + Dispenser D2 + 6 żółtych końcówek mieszających + 2 końcówki wewnętrzne
C206110	Normal Set	Trial Kit Light Normal Set: pojemnik 2 x 100 ml Putty Soft Normal + pojemnik 2 x 60 ml Light Body Normal



NORMAL FAST







Kod C202070



Żółte końcówki mieszające (48 szt.)

Kod C205500



Różowe końcówki mieszające (48 szt.)

Kod C202080



Zielone końcówki mieszające (48 szt.)

Kod C205501



Lilowe końcówki mieszające (48 szt.)

Kod C202090



Żółte końcówki wewnętrzne (48 szt.)

Kod C700025



Universal Tray Adhesive - butelka 10 ml

Kod C202100



Dispenser D2 1:1

Kod C205530



Końcówki mieszające dynamiczno-statyczne (50 szt.)

Kod C205540



Pierścienie mocujące (2 szt.)

Kod D510010



Putty cut (nożyk do wycinania w wycisku bazowym przegród międzyzębowych i kanałów retencyjnych)

Kod C207202



Podkładka do mieszania (12 arkuszy)

Kod C207200



Nożyk do silikonów

Wysokowydajne silikony kondensacyjne do wycisku w protezach stałych i ruchomych. Gwarancja jakości Zhermack od ponad 35 lat.

Tańsze od silikonów addycyjnych lub polieterów, charakteryzują się dobrą dokładnością i idealną proporcją pomiędzy czasem pracy a czasem wiązania w jamie ustnej. Osiągają niezwykłą tiksotropię dzięki efektowi "Flow Conditioning", który zapewnia materiałowi dużą stabilność w stanie spoczynku. Ciśnienie, wilgoć i ciepło, które są warunkami panującymi podczas wprowadzania łyżki wyciskowej do jamy ustnej natychmiast zwiększają płynność materiału i gwarantują precyzyjne wykonania wycisku wzdłuż krawędzi. Różne zapachy, od mięty do pomarańczy, sprawiają, że leczenie staje się bardziej przyjemne dla pacjenta i specjalistów.

Charakterystyka

- Zwiększona płynność początkowa i twardość końcowa
- Tiksotropia
- Wysoka odporność na rozerwanie

Zalety

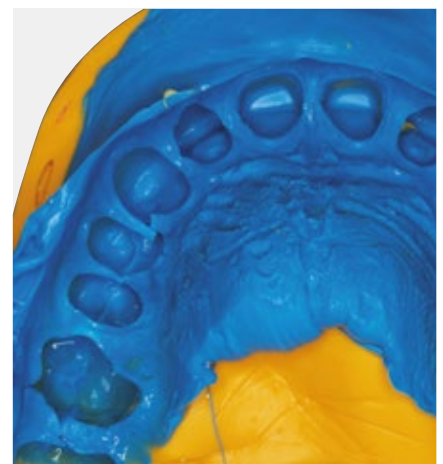
- Doskonały związek między sztywnością a sprężystością
- Idealne proporcje pomiędzy czasem pracy a czasem wiązania w jamie ustnej
- Wysoka płynność i dokładność materiałów II warstwy
- Uniwersalny katalizator do masy bazowej i korekcyjnej typu C (jeden dla Zetaplus System i jeden dla Zetaflow System)



Zetaplus - Oranwash



Zetaplus - Oranwash



Zetaflow Putty - Light



Produkt	System dozowania	Lepkość	Zalecane technika	Zalecane zastosowanie		Rodzaj wiązania	Czas pracy* (min:s)	Czas w jamie ustnej* (min:s)	Czas wiązania* (min:s)
				Stała	Ruchoma				
Zetaplus	Mieszanie ręczne	Putty	Wyciski dwuczaskowe	●		Normal Set	01:15	3:15	4:30
Zetaplus Soft	Mieszanie ręczne	Putty	Wyciski dwuczaskowe	●		Normal Set	01:15	3:15	4:30
Thixoflex M	Mieszanie ręczne	Medium	Wyciski jednoczasowe Wyciski dwuczaskowe	●	●	Normal Set	2:00	3:30	5:30
Oranwash L	Mieszanie ręczne	Light	Wyciski dwuczaskowe	●		Normal Set	01:30	3:30	5:00
Oranwash VL	Mieszanie ręczne	Extra Light	Wyciski dwuczaskowe	●		Normal Set	01:30	3:30	5:00
Zetaflow Putty	Mieszanie ręczne	Putty	Wyciski dwuczaskowe	●		Normal Set	01:15	3:15	4:30
Zetaflow Light	Mieszanie ręczne	Extra Light	Wyciski dwuczaskowe	●		Normal Set	2:00	3:30	5:30

* Wskazane czasy muszą mieć temperaturę 35 °C - 95 °F

Produkt	ISO 4823	Odkształcenie podczas ściskania	Pamięć materiałowa	Stabilność wymiarów (po 24 godzinach)
Zetaplus	Typ 0, konsystencja putty	2 - 5 %	> 98 %	< 0,2 %
Zetaplus Soft	Typ 0, konsystencja putty	2 - 5 %	> 98 %	< 0,2 %
Thixoflex M	Typ 3, konsystencja light body	2 - 8 %	> 99 %	< 0,7 %
Oranwash L	Typ 3, konsystencja light body	2 - 8 %	> 99 %	< 0,7 %
Oranwash VL	Typ 3, konsystencja light body	2 - 8 %	> 99 %	< 0,7 %
Zetaflow Putty	Typ 0, konsystencja putty	2 - 5 %	> 98 %	≤ 0,2 %
Zetaflow Light	Typ 3, konsystencja light body	2 - 8 %	> 99 %	≤ 0,7 %

Zetaplus System | Zetaflow System

Kody

Systemy wyciskowe / Wycisk roboczy



Zetaplus - Masa silikonowa typu C o bardzo wysokiej lepkości

Kod	Czas wiązania	Opakowanie
C100600	Normal Set	Pojemnik 1 x 900 ml (1,53 kg)
C100312	Normal Set	Pojemnik 1 x 1800 ml (3 kg)
C100468	Normal Set	Pojemnik 1 x 10 kg
C100720	Normal Set	Zetaplus L Trial Kit: Zetaplus 200 ml + Oranwash L 40 ml + Indurent Gel 60 ml + podkładka do mieszania (20 arkuszy)
C100730	Normal Set	Zetaplus L Intro Kit: Zetaplus 900 ml + Oranwash L 140 ml + Indurent Gel 60 ml + podkładka do mieszania (20 arkuszy)



Zetaplus Soft - Masa silikonowa typu C o bardzo wysokiej lepkości

Kod	Czas wiązania	Opakowanie
C100610	Normal Set	Pojemnik 1 x 900 ml (1,53 kg)
C100740	Normal Set	Zetaplus VL Intro Kit: Zetaplus 900 ml + Oranwash VL 140 ml + Indurent Gel 60 ml + podkładka do mieszania (20 arkuszy)



Thixoflex M - Masa silikonowa typu C o średniej lepkości

Kod	Czas wiązania	Opakowanie
C100670	Normal Set	Tubka 1 x 140 ml



Oranwash L - Masa silikonowa typu C o niskiej lepkości

Kod	Czas wiązania	Opakowanie
C100660	Normal Set	Tubka 1 x 140 ml
C100720	Normal Set	Zetaplus Oranwash L Trial Kit: Zetaplus 200 ml + Oranwash L 40 ml + Indurent Gel 60 ml + podkładka do mieszania (20 arkuszy)





Oranwash VL - Masa silikonowa typu C o niskiej lepkości

Kod	Czas wiązania	Opakowanie
C100650	Normal Set	Tubka 1 x 140 ml
C100740	Normal Set	Zetaplus VL Intro Kit: Zetaplus 900 ml + Oranwash VL 140 ml + Indurent Gel 60 ml + podkładka do mieszania (20 arkuszy)



Zetaflow Putty - Masa silikonowa typu C o bardzo wysokiej lepkości

Kod	Czas wiązania	Opakowanie
C100800	Normal Set	Pojemnik 1 x 900 ml (1,53 kg)
C100850	Normal Set	Zetaflow Intro Kit: Zetaplus Putty 900 ml + Zetaflow Light VL 140 ml + Zetaflow Catalyst 60 ml + podkładka do mieszania (20 arkuszy)



Zetaflow Light - Masa silikonowa typu C o niskiej lepkości

Kod	Czas wiązania	Opakowanie
C100810	Normal Set	Tubka 1 x 140 ml
C100850	Normal Set	Zetaflow Intro Kit: Zetaplus Putty 900 ml + Zetaflow Light VL 140 ml + Zetaflow Catalyst 60 ml + podkładka do mieszania (20 arkuszy)



Katalizatory

Indurent Gel - Uniwersalny katalizator do masy bazowej i korekcyjnej typu C

Kod	W połączeniu z	Opakowanie
C100700	Zetaplus System	Tubka 1 x 60 ml



Zetaflow Catalyst - Specjalny katalizator do silikonowych mas wyciskowych Zetaflow

Kod	W połączeniu z	Opakowanie
C100890	Zetaflow System	Tubka 1 x 60 ml



Alghamix II do mechanicznego mieszania mas alginatowych i gipsów dentystycznych oraz do silikonowych mas wyciskowych typu C przy użyciu specjalnego dysku.
Więcej szczegółów na stronie 128

Orthogum

Masa silikonowa typu C w ortodoncji

Systemy wyciskowe / Wycisk roboczy

Orthogum jest silikonem o bardzo wysokiej lepkości, zaprojektowanym specjalnie do wykonywania wycisków ortodontycznych.

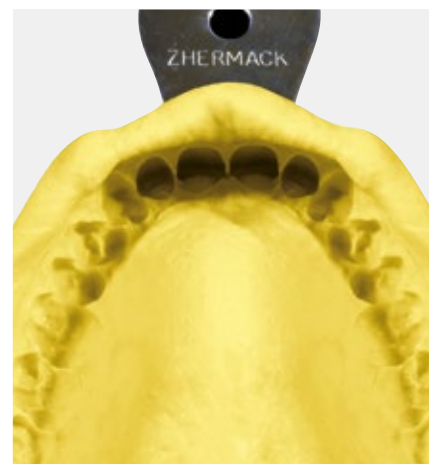
Charakteryzuje się wysoką sprężystością i przyjemnym zapachem gumy do żucia, który łagodzi odruchy wymiotne podczas pobierania wycisku. Minimalizuje stres dentysty oraz poprawia komfort pacjenta, szczególnie tych najmłodszych.

Charakterystyka

- Szybkie wiązanie
- Wysoka elastyczność
- Wysoka odporność na rozerwanie

Zalety

- Precyzyjne wyciski
- Szybkie i łatwe mieszanie z katalizatorem żelowym
- Dobra stabilność wymiarów i możliwość odlania modelu w ciągu maksymalnie 72 godzin
- Możliwość uzyskania kilku modeli z tego samego wycisku
- Przyjemny zapach



Orthogum



Produkt	System dozowania	Lepkość	Zalecana technika	Zalecane zastosowanie	Rodzaj wiązania	Czas pracy* (min:s)	Czas w jamie ustnej* (min:s)	Czas wiązania* (min:s)
Orthogum	Mieszanie ręczne	Putty	Technika pojedynczego wycisku	Ortodoncja	Normal Set	1:00	1:30	2:30

* Wskazane czasy muszą mieć temperaturę 35 °C - 95 °F

Produkt	ISO 4823	Odszałcenie podczas ściskania	Pamięć materiałowa	Stabilność wymiarów (po 24 godzinach)
Orthogum	Typ 0, konsystencja putty	2 - 5 %	> 99 %	< 0,35 %

Orthogum - Masa silikonowa typu C o bardzo wysokiej lepkości w ortodoncji

Kod	Opakowanie
C100550	Pojemnik 1500 ml (2,46 kg)

Indurent Gel - Uniwersalny katalizator do masy bazowej i korekcyjnej typu C

Kod	Opakowanie
C100700	Tubka 1 x 60 ml



Kod C207201



Podkładka do mieszania (15 arkuszy)

Kod C207200



Nożyk do silikonów

Kod D510010



Putty cut (nożyk do wycinania w wycisku bazowym przegród międzyzębowych i kanałów retencyjnych)

Więcej akcesoriów na stronie 123.



Systemy wyciskowe

Transparentne formy silikonowe

Elite Glass jest silikonem addycyjnym przeznaczony do wykonywania transparentnych form przeznaczonych do polimeryzacji materiałów światłoutwardzalnych używanych do bezpośredniej estetycznej odbudowy. Wykorzystywany jest do odnowy estetycznej, która zadowoli każdego, nawet najbardziej wymagającego pacjenta.

MASA SILIKONOWA TYPU A

Elite Glass 54

Elite Glass

Masa silikonowa typu A

Systemy wyciskowe / Transparentna forma silikonowa

Elite Glass to silikon addycyjny do wykonywania transparentnych form przeznaczonych do polimeryzacji materiałów światłoutwardzalnych używanych do bezpośredniej i pośredniej estetycznej odbudowy.

Wysoka przejrzystość i odpowiedni czas pracy sprawiają, że Elite Glass jest szczególnie skuteczny w przypadku różnych sytuacji klinicznych: do tworzenia form bezpośrednio w ustach pacjenta (np. przy przebarwieniach) lub pośrednio, na modelu (np. zamykanie diastemy, korekta zrotowanych zębów, pęknięcia szkliwa, nieprawidłowości w budowie zęba, tymczasowe korony).

Charakterystyka

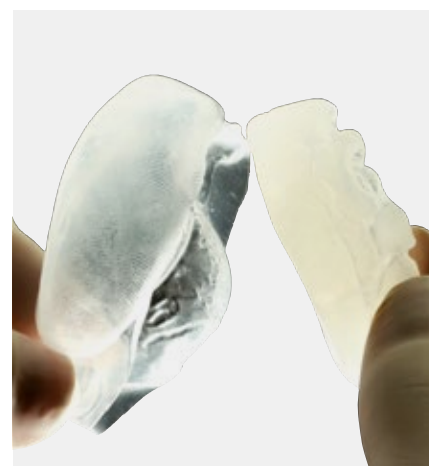
- Stabilność wymiarów podczas dezynfekcji i po jej zakończeniu
- Wysoka twardość końcowa (70 Shore'a A)
- Niezmieniony kształt i możliwość powtórnego umieszczenia w jamie ustnej (wraz z polimeryzowanym materiałem)
- Łatwość obróbki frezami po polimeryzacji

Zalety

- Wysoka przejrzystość materiału
- Doskonała polimeryzacja materiałów światłoutwardzalnych użytych do odbudowy
- Wysokiej jakości odbudowa estetyczna
- Wszechstronność użycia



Elite Glass



Elite Glass

Produkt	System dozowania	Sugerowana technika	Lepkość	Zalecane zastosowania	Rodzaj wiązania	Czas pracy* (min:s)	Czas pracy* (min:s)	Odtwarzanie szczegółu	Stabilność wymiarów (po 24 godzinach)	Twardość (Shore'a A)
Elite Glass	Dispenser 1:1	Wycisk jednofazowy	Medium	Transparentne formy do polimeryzacji materiałów światłoutwardzalnych	Fast	00:40	2:10	20 µm	0,18 %	70

* Wskazane czasy muszą mieć temperaturę 35 °C - 95 °F

Masa silikonowa typu A do wykonywania transparentnych form do polimeryzacji materiałów światłoutwardzalnych

Kod	Opakowanie
C401610	Kartridż 2 x 50 ml + 6 zielonych końcówek mieszających



Kod C202080



Zielone końcówki mieszające (48 szt.)

Kod C202100



Dispenser D2 1:1



Systemy wyciskowe

Rejestracja zgryzu

Do prawidłowego wykonania pracy protetycznej niezbędna jest dokładna rejestracja stosunków przestrzennych między żuchwą a szczęką. Perfekcyjny wycisk nie jest wystarczający, potrzebna jest również pełna rejestracja zgryzu. Można to uzyskać przez użycie materiałów, które odznaczają się wysoką łatwością użycia i precyzją podczas rejestracji zgryzu dzięki swojej twardości, o konsystencji, która jest niedostrzegalna dla pacjenta.

Ze względu na ich wszechstronność, są one stosowane do rejestracji zgryzu w protezach stałych lub ruchomych, od standardowych do specjalnych zastosowań. Produkty do rejestracji zgryzu oferowane przez Zhermack zawierają również materiały do rejestracji zgryzu, które są kompatybilne z większością systemów CAD-CAM.

MASY SILIKONOWE TYPU A DO REJESTRACJI ZGRYZU

Occlufast+	58
Occlufast+ Color	58
Occlufast Rock	60
Occlufast CAD	60
Colorbite D	60
Colorbite Rock	60

Occlufast+ | Occlufast+ Color

A-Silikony

Systemy wyciskowe / Rejestracja zgryzu

Occlufast+ to silikon addycyjny o wysokiej twardości końcowej opracowany w celu zapewnienia dokładnej i wiarygodnej rejestracji zgryzu.

Occlufast+ jest również dostępny w wersji termochromatycznej, która zmienia kolor pod wpływem temperatury. Zmiana koloru świadczy o kompletnym związaniu materiału, stanowiąc dla stomatologa pomocny element pozwalający na zminimalizowanie ryzyka popełnienia błędów.

Charakterystyka

- Nieostrzegalna konsystencja¹
- Wysoka twardość końcowa (37±5 Shore D)
- Krótki czas pozostawiania w jamie ustnej
- Tiksotropowy
- Żółte końcówki mieszające
- Wysoka stabilność wymiarowa (do 2 tygodni)

Zalety

- Nieostrzegalna konsystencja, dzięki której nie jest zakłócana okluzja, pozwala uzyskać precyzyjny i wiarygodny wynik
- Wysoka twardość końcowa sprawia, że przy rejestracji zgryzu można uniknąć ściskania
- Krótki czas pozostawiania w jamie ustnej przyspiesza proces, zapewniając pacjentowi większy komfort
- Dzięki możliwości stosowania żółtych końcówek mieszających można zaoszczędzić na materiale w przypadku każdego użycia, w porównaniu z innymi końcówkami*



Occlufast+



Occlufast+ Color

Materiały do rejestracji zgryzu	System dozowania	Czas pracy** (min:s)	Czas w jamie ustnej** (min:s)	Zapach	Termochromatyczny	Odwzorowanie szczegółów	Liniowa zmienność wymiarów (po 24 godzinach)	Twardość
Occlufast+	Dozownik 1:1	0:30	1:00	Mangustan		20 µm	0,20 %	37±5 Shore D
Occlufast+ Color	Dozownik 1:1	0:30	1:00	Limonka	●	20 µm	0,20 %	37±5 Shore D

* Testy wewnętrzne Zhermack

** Wskazane czasy odnoszą się do temperatury 35°C (95°F)

¹ N. Mobilio & S. Catapano, *Effect of experimental jaw muscle pain on occlusal contacts*, Journal of Oral Rehabilitation, 2011.

Occlufast+ | Occlufast+ Color

Kody



Systemy wyciskowe / Rejestracja zgrzyzu



Occlufast+ – A-Silikon do rejestracji zgrzyzu

Kod	Opakowanie
C200791	Opakowanie standardowe: naboje 2 x 50 ml + 12 żółtych końcówek mieszających
C200792	Opakowanie ekologiczne: naboje 8 x 50 ml
C200790	Nabój 50 ml + 6 żółtych końcówek mieszających



Occlufast+ Color – Termochromatyczny A-Silikon do rejestracji zgrzyzu

Kod	Opakowanie
C200781	Opakowanie standardowe: naboje 2 x 50 ml + 12 żółtych końcówek mieszających
C200782	Opakowanie ekologiczne: naboje 8 x 50 ml
C200780	Nabój 50 ml + 6 żółtych końcówek mieszających



ZIELONY w temperaturze pokojowej | ŻÓŁTY w 35°C w jamie ustnej

AKCESORIA

Kod C202070



Żółte końcówki mieszające (48 szt.)

Kod C202100



D2 Dozownik 1:1

Occlufast i Colorbite to specjalistyczne masy silikonowe typu A do rejestracji stosunków przestrzennych między żuchwą a szczęką. Charakteryzują się wysoką twardością, która pozwala na łatwe frezowanie, unikając ściskania i nieprawidłowego pozycjonowania.

Materiał przeznaczony do ustalania maksymalnego zaguzkowania zębów, ustalania centralnego ułożenia żuchwy w stosunku do szczęki, równoczesnych wycisków szczęki i żuchwy.

Colorbite D i Colorbite Rock to termochromatyczne silikony addycyjne, które zmieniają kolor w zależności od temperatury i wskazują zakończenie czasu wiązania, aby zminimalizować możliwość wystąpienia błędów.

Occlufast

Charakterystyka

- Wysoka stabilność wymiarów
- Szybkowiążąca
- Tiksotropowa
- Wysoka twardość końcowa (95 Shore'a A)

Zalety

- Automatyczny system mieszania zapewnia łatwość użycia oraz wyklucza pojawianie się pęcherzyków powietrza.
- Doskonała dokładność
- Wysoka precyzja kęsków zwarciovych
- Płynna konsystencja - dla uniknięcia przemieszczeń w czasie ustalania położenia żuchwy
- Wysoka stabilność wymiarów
- Nie muszą być podgrzewane do użycia jak wosk (większy komfort pacjenta)
- Occlufast CAD jest kompatybilny z systemami CAD-CAM



Occlufast CAD



Occlufast Rock



Occlufast Rock



Colorbite

Charakterystyka

- Termochromatyczny: technologia wykorzystująca pigmenty wrażliwe na temperaturę
- Może być umieszczony do kontroli ponownie po związaniu
- Łatwy w obróbce
- Colorbite Rock: zapach malinowy, kolor purpurowy w 23 °C (73 °F) i pomarańczowy powyżej 30 °C (86 °F)
- Colorbite D: zapach limonki, kolor zielony w 23 °C (73 °F) i żółty powyżej 30 °C (86 °F)
- Szybki czas wiązania w jamie ustnej



Colorbite D

Zalety

- Colorbite D: wysoka twardość końcowa (45 Shore'a D)
- Termochromatyczne pigmenty wskazują kompletne związanie i umożliwiają sprawdzenie poszczególnych faz, minimalizując w ten sposób popełnienia błędów
- Łatwe do ustawienia
- Wysoka stabilność wymiarów
- Nie muszą być podgrzewane do użycia jak воск (większy komfort pacjenta)
- Kontrola wzrokowa poszczególnych etapów



Colorbite Rock

Materiały do rejestracji zgryzu	System dozowania	Czas pracy* (min:s)	Czas działania w jamie ustnej* (min:s)	Zapach	Termochromatyczność	Skanowanie	Odtwarzanie szczegółu	Stabilność wymiarów (po 24 godzinach)	Twardość
Occlufast Rock	Dispenser 1:1	00:30	0:60				20 µm	0,05 %	95 Shore'a A
Occlufast CAD	Dispenser 1:1	00:30	0:60			Kompatybilny z większością systemów CAD / CAM obecnych na rynku	20 µm	0,05 %	95 Shore'a A
Colorbite D	Dispenser 1:1	00:30	0:60	Limonka	●		20 µm	0,05 %	45 Shore'a D
Colorbite Rock	Dispenser 1:1	00:30	00:45	Malina	●		20 µm	0,05 %	95 Shore'a A

* Wskazane czasy muszą mieć temperaturę 35 °C - 95 °F



Occlufast Rock - Masa silikonowa typu A do rejestracji zgryzu

Kod	Opakowanie
C200726	Kartridż 2 x 50 ml + 12 zielonych końcówek mieszających



Occlufast CAD - Masa silikonowa typu A do rejestracji zgryzu

Kod	Opakowanie
C200800	Kartridż 2 x 50 ml + 12 zielonych końcówek mieszających



Colorbite D - Termochromatyczna masa silikonowa typu A do rejestracji zgryzu

Kod	Opakowanie
C200750	Kartridż 2 x 50 ml + 12 zielonych końcówek mieszających

ZIELONY w temperaturze pokojowej | ŻÓŁTY w 35 °C w jamie ustnej



Colorbite Rock - Termochromatyczna masa silikonowa typu A do rejestracji zgryzu

Kod	Opakowanie
C200760	Kartridż 2 x 50 ml + 12 zielonych końcówek mieszających

PURPUROWY w temperaturze pokojowej | RÓŻOWY w temperaturze 35 °C w jamie ustnej



Kod C202080



Zielone końcówki mieszające (48 szt.)

Kod C202100



Dispenser D2 1:1



Systemy wyciskowe

Podścielenia

Aby poprawnie dostosować protezę do błony śluzowej, utrzymać stabilność i zachować funkcjonalność ustną, Zhermack oferuje materiały do wykonania podścielenia protez zębowych Elite Relining.

Są one łatwe w użyciu i zapewniają natychmiastową ulgę pacjentowi już podczas jednej wizyty, oszczędzając czas spędzony na fotelu dentystycznym i zapewniając długoterminowe wyniki. Mają idealną konsystencję, neutralny smak i różowy kolor i zapewniają przyjemną estetykę.

MASA SILIKONOWA TYPU A DO WYKONANIA MIĘKKIEGO PODŚCIELENIA PROTEZY

Elite Soft Relining 66

ŻYWICA AKRYLOWA DO WYKONANIA TWARDEGO PODŚCIELENIA PROTEZY

Elite Hard Relining 67

Elite Soft Relining

Masa silikonowa typu A do wykonania miękkiego podścielenia protezy zębowej

Systemy wyciskowe / Podścielenia

Elite Soft Relining jest masą silikonową typu A do wykonywania miękkiego podścielenia protez całkowitych i częściowych.

Łatwy w użyciu, jest szczególnie wskazany do zastosowania zarówno w gabinecie dentystycznym jak i w pracowni techniczno-dentystycznej.

Charakterystyka

- Proporcje mieszania 1:1
- Znakomite połączenie z płytą protezy dzięki specjalnemu systemowi łączącemu Elite Relining Primer
- Do podścieleni długoczasowych należy używać specjalnego lakieru Varnish A+B
- Bez zapachu i bez smaku
- Kolor różowy

Zalety

- Łatwość użycia
- Elastyczny - absorbuje oddziaływanie sił żucia na słuzówkę
- Nie absorbuje płynów ustrojowych i składników pokarmowych
- Zastosowanie w metodzie pośredniej jak i bezpośredniej
- Oszczędność czasu spędzonego na fotelu dentystycznym i komfort dla pacjenta



Produkt	Czas pracy* (min:s)	Czas obróbki* (metoda bezpośrednia) (min:s)	Czas w jamie ustnej* (metoda bezpośrednia) (min:s)	Pamięć materiałowa	Stabilność wymiarów (po 24 godzinach)	Twardość (Shore'a A)
Elite Soft Relining	0:60	0:60	05:00	99,9 %	< 0,2 %	35

* Wskazane czasy muszą mieć temperaturę 35 °C - 95 °F

Elite Soft Relining - Masa silikonowa typu A do wykonywania miękkiego podścielenia protezy zębowej

Kod	Opakowanie
C700100	Kartridż 1 x 50 ml + 6 żółtych końcówek mieszających + Primer 1 x 4 ml + Varnish A 1 x 5 ml + Varnish B 1 x 5 ml + 1 wiertło wykańczające + 1 frez + 1 uchwyt do szczoteczki + 12 szczoteczki
C700130	Kartridż 1 x 50 ml + 6 żółtych końcówek mieszających
C700140	Primer butelka 1 x 4 ml
C202070	Żółte końcówki mieszające (48 szt.)
C202100	Dispenser D2 1:1



Elite Hard Relining

Żywica akrylowa do wykonywania twardego podścielenia protezy zębowej

Systemy wyciskowe / Podścielenia

Elite Hard Relining to samoutwardzalna żywica akrylowa do wykonywania twardego podścielenia protez całkowitych i częściowych metodą bezpośrednią w ustach pacjenta.

Charakterystyka

- Łatwa i szybka praca
- Bez zapachu i bez smaku
- Kolor różowy

Zalety

- Zapewnia pacjentowi komfort użytkowania protezy
- Niska temperatura polimeryzacji w ustach pacjenta
- Dobrze wiąże z płytą protezy



Produkt	Proporcje mieszania proszek/płyn	Proces polimeryzacji* (min:s)	Absorpcja wody	Rozpuszczalność w wodzie
Elite Hard Relining	2,35 g / 1,5 ml	30:00	max 32 $\mu\text{g}/\text{mm}^3$	max 8 $\mu\text{g}/\text{mm}^3$

* W wodzie w 50-60° C / 122-140 °F

Elite Hard Relining - Żywica akrylowa do wykonywania twardego podścielenia protezy zębowej



Kod	Opakowanie
C710080	Proszek 1 x 60 g + płyn 1 x 40 ml + primer 1 x 10 ml



Systemy wyciskowe

Akcesoria

Aby zaspokoić potrzeby profesjonalistów, Zhermack oferuje wszystko to, co jest potrzebne do wykonania wycisku. Uzupełnieniem szerokiej gamy materiałów do pobierania wycisków jest seria akcesoriów przeznaczonych specjalnie do poprawy jakości pobierania wycisków.

Zhermack oferuje szeroką gamę łyżek wyciskowych przystosowanych do różnorodnych przypadków: łyżki wyciskowe metalowe, plastikowe, z tworzywa sztucznego. Dodatkowo, gdy konieczne jest wykonanie indywidualnej łyżki wyciskowej dostępne są żywice światłoutwardzalne. Materiał adhezyjny do zwiększania przyczepności pomiędzy łyżką i masą wyciskową oraz nici retrakcyjne. Rozwiązania opracowane zostały w celu zwiększenia wydajności praktyki dentystycznej.

ŁYŻKI WYCISKOWE

Hi-Tray Metal	70
Hi-Tray Light Clear	71
Hi-Tray Light Plastic	72
Hi-Tray Light Edentulous	73
Hi-Tray Dual Light Arch	74

INDYWIDUALNE ŁYŻKI WYCISKOWE

Elite LC Tray	75
Elite LC Tray ROUND	75

NICI RETRAKCYJNE

Elite Cord	76
-------------------------	----

MATERIAŁY ADHEZYJNE DO ŁYŻEK

Universal Tray Adhesive	77
--------------------------------------	----

Hi-Tray Metal

Metalowe łyżki wyciskowe

Systemy wyciskowe / Akcesoria

Zhermack oferuje szeroką gamę łyżek wyciskowych przystosowanych do różnorodnych przypadków: łyżki wyciskowe metalowe, plastikowe, z tworzywa sztucznego. Asortyment łyżek wyciskowych Zhermack nadaje się również do wielu zastosowań: w przypadku bruksizmu, wybielania, w sporcie, niestandardowych łyżkach wyciskowych, wstępnych wyciskach, itp.

Hi-Tray Metal łyżki wyciskowe ze stali nierdzewnej BSA zawierające 16,70 % chromu, przeznaczone do standardowych zastosowań.

Charakterystyka

- Można je sterylizować w zimnym roztworze lub w autoklawie
- Dostępne w dwóch wersjach: pełnej i perforowanej

Zalety

- Wysoka wytrzymałość na odkształcenia
- Większa precyzja wycisków
- System kotwienia Rim Lock zapewnia doskonałą przyczepność materiału do łyżki wyciskowej
- Trwałość

Pojedyncze opakowanie w wersji pełnej łyżki wyciskowej:

Wymiar	1	2	3	4	5
Górny	D51SS	D52SS	D53SS	D54SS	D55SS
Dolny	D51IS	D52IS	D53IS	D54IS	D55IS

Pojedyncze opakowanie w wersji perforowanej łyżki wyciskowej:

Wymiar	1	2	3	4	5
Górny	D51SP	D52SP	D53SP	D54SP	D55SP
Dolny	D51IP	D52IP	D53IP	D54IP	D55IP

Kit pack: 1 zestaw zawiera 5 górnych łyżek i 5 dolnych łyżek

D5K10S	pełna
D5K10P	perforowana

Kit pack: 1 zestaw zawiera 4 górnych łyżek i 4 dolnych łyżek

D5K08S	pełna
D5K08P	perforowana



Hi-Tray metalowa perforowana górna



Hi-Tray Metal pełna górna



Hi-Tray Metal perforowana dolna



Hi-Tray Metal perforowana dolna

Hi-Tray Light Clear

Plastikowe łyżki wyciskowe

Systemy wyciskowe / Akcesoria

Hi-Tray Light Clear to plastikowe łyżki wyciskowe do standardowych zastosowań lub do zastosowań z materiałami światłoutwardzalnymi.

Charakterystyka

- Wykonane z przezroczystego plastiku
- Dostępne w następujących wersjach:
 - Mała górna i dolna
 - Średnia górna i dolna
 - Duża górna i dolna

Zalety

- Przezroczyste
- Produkty jednorazowego użytku
- Do mycia w autoklawie
- Sztywne
- Perforowany design zapewnia lepszą mechaniczną retencję
- Wzmocniony uchwyt z żebrowaniem

Standardowe opakowania 12 szt. są dostępne w następujących wersjach:

Wymiar	Mały	Średni	Duży
Górny	D5CSUP	D5CMUP	D5CLUP
Dolny	D5CSLO	D5CMLO	D5CLLO



Hi-Tray Light Clear górna



Hi-Tray Light Clear dolna

Hi-Tray Light Plastic

Plastikowe łyżki wyciskowe

Systemy wyciskowe / Akcesoria

Hi-Tray Light Plastic to łyżki wyciskowe ze sztywnego, szarego plastiku do standardowych zastosowań.

Charakterystyka

- Wykonane z szarego, sztywnego plastiku
- Dostępne w następujących wersjach:
 - Mała górna i dolna
 - Średnia górna i dolna
 - Duża górna i dolna

Zalety

- Produkty jednorazowego użytku
- Sztywne
- Perforowany design zapewnia lepszą mechaniczną retencję
- Wzmocniony uchwyt z żebrowaniem

Standardowe opakowania 12 szt. są dostępne w następujących wersjach:

Wymiar	Mały	Średni	Duży
Górny	D5GSUP	D5GMUP	D5GLUP
Dolny	D5GSLO	D5GMLO	D5GLLO



Hi-Tray Light Plastic górna



Hi-Tray Light Plastic dolna

Hi-Tray Light Edentulous

Plastikowe łyżki wyciskowe

Systemy wyciskowe / Akcesoria

Hi-Tray Light Edentulous to łyżki wyciskowe ze sztywnego, zielonego plastiku do bezzębia.

Charakterystyka

- Wykonane z zielonego, sztywnego plastiku
- Dostępne w następujących wersjach:
 - Mała górna i dolna
 - Średnia górna i dolna
 - Duża górna i dolna

Zalety

- Produkty jednorazowego użytku
- Sztywne
- Perforowany design zapewnia lepszą mechaniczną retencję

Standardowe opakowania 12 szt. są dostępne w następujących wersjach:

Wymiar	Mały	Średni	Duży
Górny	D5ESUP	D5EMUP	D5ELUP
Dolny	D5ESLO	D5EMLO	D5ELLO



Hi-Tray Light Edentulous górna



Hi-Tray Light Edentulous dolna

Hi-Tray Light Dual Arch

Plastikowe łyżki wyciskowe

Systemy wyciskowe / Akcesoria

Hi-Tray Light Dual Arch to plastikowe łyżki wyciskowe do użycia w technice podwójnego łuku w protezach stałych.

Charakterystyka

- Z tworzywa sztucznego w różnych kolorach
- Produkty jednorazowego użytku
- Taśma zabezpieczająca z białego tworzywa sztucznego
- Dostępne w 5 typach:
 - Pełny łuk
 - Przedni
 - Ćwiartka
 - Tylny
 - Szeroki tylny

Zalety

- Taśma wsporcza umożliwia silikonowi utworzenie pojedynczego korpusu między górnym i dolnym wyciskiem
- Grubość taśmy wsporczej jest niedostrzegalna dla pacjenta
- Przezroczysty plastik umożliwia przeglądanie prawidłowego ułożenia łyżki wyciskowej



Hi-Tray Light Dual Arch

Kod	Opakowanie
D5DANT	Hi-Tray Light Dual Arch przedni 30 szt.
D5DFUL	Hi-Tray Light Dual Arch pełny łuk 30 szt.
D5DPLE	Hi-Tray Light Dual Arch bez ścianek tylnych 48 szt.
D5DPOS	Hi-Tray Light Dual Arch tylny 48 szt.
D5DQUA	Hi-Tray Light Dual Arch kwadrant 40 szt.

Elite LC Tray | Elite LC Tray ROUND

Żywice światłoutwardzalne

Systemy wyciskowe / Akcesoria

Elite LC Tray to linia żywic światłoutwardzalnych do indywidualnych łyżek wyciskowych. Zalecane również do tworzenia płyt protezy do ustawiania zębów i płytek zgryzowych w ruchomych protezach.

Łatwe i szybkie w użyciu, spełniają potrzeby pracowni techniczno-dentystycznych poprzez optymalizację czasu pracy bez pogorszenia jakości.

Charakterystyka

- Utwardzane światłem halogenowym lub światłem UV (3 - 5 minut)
- Stabilna w świetle dziennym lub sztucznym przez około 20 minut
- Dostępne w trzech kolorach: niebieskim, białym i różowym
- Minimalny skórcz polimeryzacyjny

Zalety

- Łatwe do modelowania, nie są lepkie
- Szybkość pracy umożliwi oszczędność czasu w porównaniu do tradycyjnych żywic samoutwardzalnych
- Uniwersalna



Elite LC Tray ROUND



Elite LC Tray

Produkt	Czas utwardzania (min:s)	Grubość	Twardość (Shore'a D)	Utwardzanie
Elite LC Tray	3:00 - 05:00	2,5 mm	80	Światło UV (350 - 400 nm) Światło halogenowe (420 - 480 nm)
Elite LC Tray ROUND	3:00 - 05:00	2,5 mm	80	Światło UV (350 - 400 nm) Światło halogenowe (420 - 480 nm)

Elite LC Tray - Żywica światłoutwardzalna do indywidualnych łyżek wyciskowych

Kod	Opakowanie
D500011	Elite LC Tray White (50 szt.)
D500021	Elite LC Tray Pink (50 szt.)
D500031	Elite LC Tray Blue (50 szt.)

Elite LC Tray ROUND - Żywica światłoutwardzalna do indywidualnych łyżek wyciskowych

Kod	Opakowanie
D500050	Elite LC Tray ROUND White (50 szt.)
D500052	Elite LC Tray ROUND Pink (50 szt.)

Elite Cord

Nici retrakcyjne

Systemy wyciskowe / Akcesoria

Elite Cord jest zalecany do przesuwania tkanki dziąsła przed pobraniem wycisku do protez stałych; przed rekonstrukcją i/lub wypełnieniem oraz w podczas interwencji chirurgicznej w pobliżu tkanki granicznej (na przykład przygotowanie krawędzi poddziąsłowych).

Charakterystyka

- Nici nieimpregnowane
- Wykonany z 100% bawełny
- Dziańska struktura
- Każda butelka zawiera 275 cm nici
- Dostępne w pięciu grubościach o różnych kolorach:
 - # 000 wymiar (czarny)
 - # 00 wymiar (żółty/czarny)
 - # 0 wymiar (purpurowy/biały)
 - # 1 wymiar (niebieski/biały)
 - # 2 wymiar (zielony/biały)
- Kompatybilne ze wszystkimi typami dostępnego na rynku roztworu hemostatycznego

Zalety

- Łatwe i szybkie umieszczenie w jamie dziąsłowej dzięki dzianej strukturze i dużej stabilności wymiarowej
- Optymalne przemieszczenie dziąseł bez uszkodzenia, dzięki lekkiemu, ale stałemu elastycznemu naciskowi na tkankę dziąseł
- Skuteczna kontrola przepływu płynu w ściance bocznej, dzięki silnie absorbującej energii 100% włókna bawełnianego
- Szeroki zakres grubości, umożliwiający uzyskanie wymaganego przemieszczenia dziąsła



Elite Cord



Elite Cord



Kod	Opakowanie
C610000	Elite Cord # 000 (1 x 275 cm)
C610010	Elite Cord # 00 (1 x 275 cm)
C610020	Elite Cord # 0 (1 x 275 cm)
C610030	Elite Cord # 1 (1 x 275 cm)
C610040	Elite Cord # 2 (1 x 275 cm)
C610001	Elite Cord kit # 000 (5 x 275 cm)
C610011	Elite Cord kit # 00 (5 x 275 cm)
C610021	Elite Cord kit # 0 (5 x 275 cm)
C610031	Elite Cord kit # 1 (5 x 275 cm)

Universal Tray Adhesive

Materiał adhezyjny do A-Silikonów

Systemy wyciskowe / Akcesoria

Universal Tray Adhesive to specjalny preparat poprawiający adhezję mas silikonowych typu A do łyżek metalowych.

Charakterystyka

- Łatwy do czyszczenia materiał adhezyjny
- Kolor niebieski

Zalety

- Doskonałe połączenie z łyżkami metalowymi
- Nie tworzy grubości
- Szybkie odparowanie rozpuszczalnika



Universal Tray Adhesive



Kod	Opakowanie
C700025	Butelka 1 x 10 ml

Systemy wyciskowe

Produkty powiązane



Rękawiczki

Safemix - strona 116



Dezynfekcja wycisków

Zeta 7 Spray - strona 108
Zeta 7 Solution - strona 108



Środki czyszczące do mas alginatowych i gipsów dentystycznych

Algitray - strona 110
Gypstray - strona 110



Odlewanie modeli gipsowych

Gipsy dentystyczne - strona 136

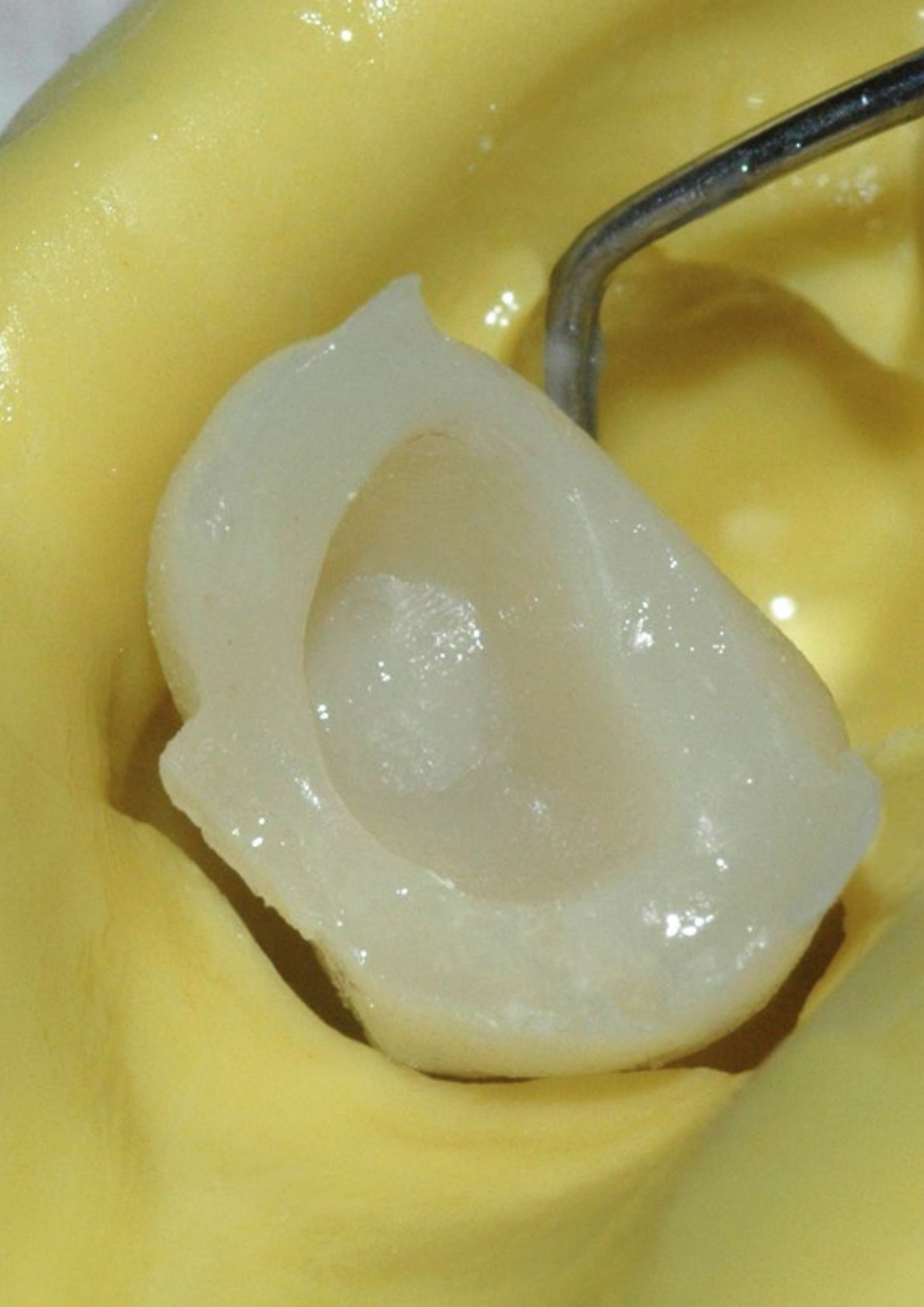


A close-up photograph of a dental procedure, showing a patient's teeth and a dental professional's hands. The image is partially obscured by a large, vibrant pink graphic element that covers the right side of the page. The text is overlaid on this pink area.

Odbudowa estetyczna

Najważniejsze potrzeby pacjentów to zachowanie naturalnych zębów i uzyskanie estetycznego wyglądu. Poprawa uśmiechu pociąga za sobą szczególne wymagania estetyczne i funkcjonalne, które Zhermack rozwiązuje za pomocą samowiązających żywic bis-akrylowych do uzupełnień tymczasowych oraz uniwersalnych kompozytów światłoutwardzalnych.

Wysokiej jakości materiały, które spełniają oczekiwania pacjenta i profesjonalisty.



Odbudowa estetyczna

Uzupełnienia tymczasowe

Acrytemp jest idealnym wyborem do wykonywania tymczasowych koron i mostów, nakładów, wkładów i licówek, który w prosty i szybki sposób zapewnia wysoką estetykę. Jest on dostępny w wygodnych automatycznych nabojach zapewniając prawidłową i szybką aplikację.

Jego formuła niezawierająca metakrylanu metylu oraz niska temperatura podczas polimeryzacji zapewniają większy komfort dla pacjenta i zachowują trwałość zębów.

SAMOUTWARDZALNA ŻYWICA BIS-AKRYLOWA

Acrytemp 84

Acrytemp

Samoutwardzalna żywica bis-akrylowa

Odbudowa estetyczna / Uzupełnienia tymczasowe

Acrytemp to samowiążąca żywica bis-akrylowa do szybkiego przygotowania uzupełnień tymczasowych.

Acrytemp technikami, zarówno bezpośrednią jak i pośrednią.

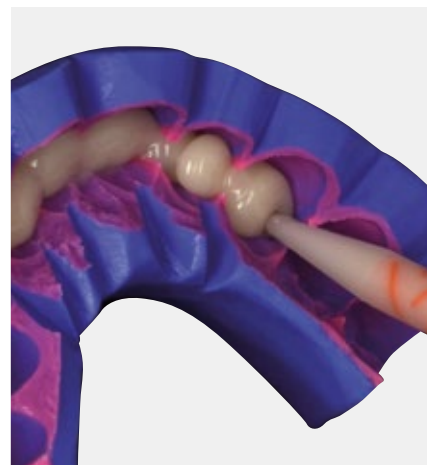
Praktyczna w użyciu, dzięki systemowi automatycznego mieszania, łatwa do przycinania i polerowania, o wysokiej odporności na uszkodzenia. Jej szczególna formuła jest pozbawiona metakrylanu metylu i umożliwia utrzymanie niskiej temperatury podczas polimeryzacji, co nie podrażnia mięszki. Acrytemp jest dostępny w 5 kolorach i oferuje naturalny efekt estetyczny, z fluorescencją zbliżoną do naturalnych zębów.

Charakterystyka

- Wysoka odporność na uszkodzenie
- Brak metakrylanu metylu
- Niski wzrost temperatury podczas reakcji wiązania
- Dostępny w trzech kolorach: A1; A2; A3; A3,5; B1
- Fluorescencja zbliżona do naturalnych zębów
- System automatycznego mieszania w naboju o pojemności 50 ml (4:1) zapewnia optymalne dozowanie i oszczędność czasu

Zalety

- Łatwa obróbka
- Można ją łatwo przycinać i polerować
- Niska temperatura podczas polimeryzacji
- Nie powoduje podrażnień
- Naturalny efekt estetyczny gotowych uzupełnień tymczasowych



Acrytemp



Acrytemp



Acrytemp



Produkt	Zalecane zastosowania	Czas pracy (min:s)	Elastyczność materiału od momentu aplikacji (min:s)	Czas wiązania (min:s)	Odporność na ściskanie	Odporność na zginanie
Acrytemp	Tymczasowe korony i mosty, plombi, nakładki i forniry	0:50	1:00 - 2:00 (35 °C) 3:00 - 4:00 (23 °C)	4:30 (45 - 55 °C) 6:00 (23 °C)	250 MPa	65 MPa



Acrytemp - Samoutwardzalna żywica bis-akrylowa

Kod	Kolor	Opakowanie
C700201	A1	Kartridż 1 x 50 ml (76 g) + 15 końcówek mieszających niebieskich 4:1
C700200	A2	Kartridż 1 x 50 ml (76 g) + 15 końcówek mieszających niebieskich 4:1
C700215	A3	Kartridż 1 x 50 ml (76 g) + 15 końcówek mieszających niebieskich 4:1
C700205	A3,5	Kartridż 1 x 50 ml (76 g) + 15 końcówek mieszających niebieskich 4:1
C700211	B1	Kartridż 1 x 50 ml (76 g) + 15 końcówek mieszających niebieskich 4:1



AKCESORIA

Kod C700230



Dispenser D2 4:1

Kod C700240



Końcówki mieszające 4:1 (45 szt.)



Odbudowa estetyczna

Uzupełnienia stałe

Aby zachować strukturę zęba i ograniczyć przygotowanie zagłębień do pojedynczego uszkodzonego obszaru, firma Zhermack oferuje System Zmack, linię uniwersalnych kompozytów światłoutwardzalnych.

Połączenie funkcjonalności i estetyki oraz przywrócenie pacjentom uśmiechu.

ROZWIĄZANIA DLA UZUPEŁNIEŃ STAŁYCH

Zmack Bond	88
Zmack Comp	88
Zmack Etch	88
Zmack Flow	88

System **Zmack** oferuje uniwersalne kompozyty światłoutwardzalne do uzupełnień stałych które są wykorzystywane do wypełniania ubytków wszystkich klas (I, II, III, IV, V).

Zmack jest przeznaczony do wypełniania ubytków w zębach przednich i bocznych, polecany w szczególności do bezpośredniego uzupełniania wszystkich klas ubytków próchnicowych oraz ubytków pochodzenia niepróchnicowego, stomatologii estetycznej, licowania metodą bezpośrednią oraz uzupełnień protetycznych takich jak wkłady i nakłady.

System Zmack składa się z: **Zmack Etch**, preparatu do wytrawiania szkliwa i zębiny; **Zmack Bond**, samowytrawiającego systemu łączącego; **Zmack Flow**, płynnego kompozytu mikrohybrydowego i **Zmack Comp**, uniwersalnego kompozytu mikrohybrydowego. Zmack Flow i Comp są dostępne w wielu kolorach dla zapewnienia idealnego pokrycia. Dzięki swym właściwościom fizycznym Zmack umożliwia wysoki poziom odbudowy pod względem jakości, wydajności i estetyki. Zakres wyboru, w zależności od konkretnego wskazania klinicznego, stanowi ważną pomoc dla dentysty i uśmiechu każdego pacjenta.

System Zmack charakteryzują:

- Kolory kompozytu dopasowują się do koloru otaczających zębów (efekt kameleona)
- Łatwy do polerowania, gwarantuje naturalny połysk szkliwa
- Odcienie koloru wg kolornika VITA®
- Odpowiednia konsystencja: nie przywiera do narzędzi ani nie spływa
- Łatwa aplikacja

Zmack Comp spełnia wymagania profesjonalistów:

- idealne dopasowanie do odcienia otaczających zębów dzięki wybranemu zakresowi ośmiu odcieni oraz dwóch nieprzezroczystych odcieni do technik nanoszenia warstw;
- precyzyjna i łatwiejsza praca, dzięki idealnej konsystencji, Zmack Comp nie przywiera do narzędzi ani nie spływa;
- uniwersalność i funkcjonalność dzięki mikrohybrydowej, wielofunkcyjnej formule. Doskonałe właściwości mechaniczne sprawiają, że preparat Zmack Comp jest idealny zarówno do zębów przednich, jak i tylnych.

Zmack Flow do zastosowania w bezpośrednich odbudowach zachowawczych klasy I, III i V lub jako podkład, zapewnia:

- inteligentną płynność: duża płynność z samopoziomowaniem, które umożliwia szybkie wypełnianie i wyrównywanie dna ubytków o nietypowym kształcie oraz małych ubytków;
- inteligentne kolory: odcienie naturalne i estetyczne maskują miejsce połączenia z otaczającą strukturą zęba, zapewniając naturalny wygląd.



Zmack Flow



Zmack Comp



Odbudowa końcowa

Zmack Bond przeznaczony do łączenia materiałów na bazie żywic ze szkliwem i zębina. W przeciwieństwie do innych produktów, Zmack Bond:

- podczas jednorazowej aplikacji tworzy niezbędną warstwę zapewniającą doskonałą przyczepność;
- jest łatwy w użyciu, dobrze łączy się z warstwą mazistą, bez konieczności wcierania;
- tworzy odporne i szczelne pobrzeża zapobiegające przebarwieniom i mikroprzeciekom;
- jest skuteczny przy suchej oraz wilgotnej zębinie.

Zmack Etch jest żelem do wytrawiania szkliwa i zębiny o niebieskim odcieniu i zapewnia kontrolowaną, bezpieczną kondycję powierzchni zęba oraz przygotowuje ją do nałożenia materiału adhezyjnego. Zapewnia:

- precyzyjną aplikację bez skapywania;
- lepszą widoczność podczas aplikowania dzięki zastosowaniu kontrastowego niebieskiego koloru;
- zmniejszone ryzyko nadmiernego wytrawienia, dzięki łatwości spłukiwania.

Produkt nie jest dostępny na wszystkich rynkach.



Zmack Bond



Zmack Etch

Produkt	Wytrzymałość na ściskanie	Wytrzymałość na zginanie	Moduł sprężystości przy zginaniu	Zawartość wypełniacza w masie	Zawartość wypełniacza w objętości	Twardość Barcola	Rozmiar wypełniacza szkła	Kurczenie w wyniku polimeryzacji	Sorpcja wody	Widoczność w RTG
Zmack Comp	383 MPa	139,9 MPa	10700 MPa	77 %	57 %	75 - 90	< 1,00 µm	2,46 % (v/v)	12,18 ug/mm ³	2,4 mm Al
Zmack Flow	350 MPa	129 MPa	5452 MPa	61 %	39 %	66	1,41 µm (średnio 1 µm)	4,50 % (v/v)	19,00 ug/mm ³	1,4 mm Al

Produkt	Czasy polimeryzacji (utwardzanie)	Aplikacja	Kolory	Maksymalna warstwa nakładana jednorazowo	Czas utwardzania (min:s)
Zmack Comp	≥ 500 mW/cm ²	Wszystkie klasy	A1, A2, A3, A3.5, B1, B2, C3 A2-O, A3.5-O, B3	3 mm 2 mm	00:20
Zmack Flow	≥ 500 mW/cm ²	Bezpośrednie wypełnienia klasy I, III, V materiał typu liner	A1, A2, A3, A3.5, B1	2 mm 1 mm	00:20 00:40
Zmack Bond	≥ 550 mW/cm ² ≥ 800 mW/cm ²				00:20 00:10



Zmack Etch - Preparat do wytrawiania szkliwa i zębiny

Kod	Opakowanie
C500131	Strzykawka 1 x 3 ml + 25 igieł do wytrawiacza
C500140	Igły do wytrawiacza (25 szt.)



Zmack Bond - Samowytrawiający system łączący

Kod	Opakowanie
C500130	Butelka 1 x 4,5 ml
C500141	Aplikatory (50 szt.)



Zmack Comp - Zestaw mikrohybrydowych kompozytów światłoutwardzalnych

Kod	Kolor	Opakowanie
C500101	A1	Strzykawka 4 g
C500102	A2	Strzykawka 4 g
C500103	A3	Strzykawka 4 g
C500104	A3.5	Strzykawka 4 g
C500105	A2-O	Strzykawka 4 g
C500106	A3.5-O	Strzykawka 4 g
C500110	B1	Strzykawka 4 g
C500111	B2	Strzykawka 4 g
C500100		Zestaw Zmack: Zmack Comp strzykawka 6 x 4 g (A1, A2, A3, A3.5, B1, B2) + Zmack Bond 5 ml + 50 aplikatorów + Zmack Etch 3 ml + 25 igieł



Zmack Flow - Zestaw mikrohybrydowych kompozytów płynnych

Kod	Kolor	Opakowanie
C510101	A1	Strzykawka 1 x 1,3 g + 15 końcówek
C510102	A2	Strzykawka 1 x 1,3 g + 15 końcówek
C510103	A3	Strzykawka 1 x 1,3 g + 15 końcówek
C510104	A3.5	Strzykawka 1 x 1,3 g + 15 końcówek
C510110	B1	Strzykawka 1 x 1,3 g + 15 końcówek
C510140		Końcówki aplikatora płynnego (15 szt.)









Higiena

Czyszczenie, dezynfekcja i sterylizacja w praktyce stomatologicznej są gwarancją ochrony i zabezpieczeniem przed zakażeniami.

Dlatego ważne jest, aby wybrać skuteczne rozwiązania z szerokie spektrum działania na rzecz bezpieczeństwa profesjonalistów i pacjentów. Produkty wolne od toksycznych substancji, takich jak fenole i aldehydy, które nie uszkadzają przyrządów i powierzchni, są szybkie i łatwe w obsłudze. Produkty takie jak Zeta Hygiene, wynikające z doświadczenia firmy Zhermack w dziedzinie dezynfekcji urządzeń medycznych i chirurgicznych oraz sterylizacji na zimno. Innowacyjne i kompleksowe rozwiązania, podlegające surowym normom produkcyjnym, sprawdzane i testowane zgodnie z najnowszymi normami europejskimi.

Aby zapewnić wymagany poziom ochrony w codziennej praktyce stomatologicznej.

Dezynfekcja i sterylizacja narzędzi stomatologicznych zwykłych, chirurgicznych oraz frezów

Zeta 1 Ultra

Zeta 2 Enzyme

Zeta 2 Sporex

strona 98

strona 98

strona 98



Mycie i odkażanie powierzchni zmywalnych

Zeta 4 Wash

strona 102



Dezynfekcja wycisków

Zeta 7 Spray

strona 108

Zeta 7 Solution

strona 108





Dezynfekcja i czyszczenie powierzchni sprzętu medycznego

Zeta 3 Soft	strona 102
Zeta 3 Wipes TOTAL	strona 102
Zeta 3 Foam	strona 102
Zeta 3 Wipes POP-UP	strona 102



Dezynfekcja, czyszczenie i dezodoryzacja układów zasysających i sopluczek

Zeta 5 Power Act	strona 106
------------------	------------



Łyżki i przyrządy do usuwania gipsu i mas alginatowych

Algitray	strona 110
Gypstray	strona 110



Mycie i odkażanie rąk

Zeta 6 Hydra	strona 114
Zeta 6 Drygel	strona 114



Higiena

Narzędzia i wiertła

Seria Zeta Hygiene oferuje produkty do dezynfekcji i sterylizacji narzędzi stomatologicznych zwykłych, chirurgicznych i frezów o szerokim spektrum działania.

Najnowocześniejsze produkty odznaczają się wysoką jakością pracy, zapewniając jednocześnie bezpieczeństwo bez uszczerbku dla wygody i dostępności. Zgodne z najnowszymi europejskimi normami dotyczącymi dezynfekcji, z uwzględnieniem zdrowia profesjonalistów, ponieważ nie zawierają one szkodliwych substancji, takich jak aldehydy i fenole, oraz przyrządów, zapobiegając ich uszkodzeniom.

Zeta 1 Ultra	98
Zeta 2 Enzyme	98
Zeta 2 Sporex	98

Zeta 1 | Zeta 2

Preparaty do dezynfekcji i sterylizacji narzędzi stomatologicznych zwykłych, chirurgicznych oraz frezów

Higiena / Narzędzia i wiertła

Zeta 1 Ultra to stężony płynny środek dezynfekujący i czyszczący przeznaczony do narzędzi stomatologicznych zwykłych, chirurgicznych i frezów.

Zeta 2 Enzyme jest trójenzymatycznym środkiem dezynfekującym i czyszczącym w proszku przeznaczonym do zwykłych narzędzi chirurgicznych i wiertła.

Zeta 2 Sporex to zimny chemiczny środek dezynfekujący w proszku przeznaczony do dezynfekcji wysokiego stopnia narzędzi stomatologicznych, szczególnie polecany do wyrobów medycznych, których nie można sterylizować w autoklawie.

Charakterystyka

- Szerokie spektrum działania zgodne z najnowszymi normami europejskimi w zakresie dezynfekcji
- Niezwykle skuteczny koncentrat
- Wysoka kompatybilność z materiałami

Zalety

- **Skuteczność:** pełna ochrona lekarzy i pacjentów
- **Bezpieczeństwo:** brak aldehydów i fenoli
- **Łatwość użycia:** krótki czas działania i łatwe dozowanie dzięki butelce z dozownikiem



Zeta 2 Sporex



Zeta 2 Sporex



Zeta 1 Ultra



Zeta 1 Ultra



Zeta 1 Ultra



Produkt	Typ produktu	Substancje aktywne	Rozcieńczenie	Czas działania	Wyróżniające cechy	Spektrum działania
Zeta 1 Ultra	Środek dezynfekujący i czyszczący	Alkiloaminy, zwartorzędowe sole amoniowe	2% (szerokie spektrum działania)	60 minut w myjce statycznej lub 15 minut w myjce ultradźwiękowej w 35 °C	Dezynfekcja i czyszczenie narzędzi i noży	MYJKA STATYCZNA: Bakteriobójczy: EN 13727, EN 14561 (S. aureus, P. aeruginosa, E. hirae) Drożdżobójczy: EN 13624, EN 14562 (C. albicans) Prątkobójczy: EN 14348, EN 14563 (M. terrae, M. avium) Wirusobójczy: EN 14476 (wirusy polio, adenowirusy, norowirusy, HIV, HBV, HCV, Ebola, wirusy opryszczki pospolitej oraz wszystkie ludzkie i zwierzęce wirusy grypy) * Brak działania grzybobójczego MYJKA ULTRADŹWIĘKOWA: Bakteriobójczy, drożdżobójczy, grzybobójczy, prątkobójczy (również wobec prątków gruźlicy), ograniczone wirusobójczy i wirusobójczy Badania przeprowadzone w warunkach brudnych.
			1% (szybka dezynfekcja, ograniczone spektrum działania)	15 min w myjce statycznej		MYJKA STATYCZNA: Bakteriobójczy: EN 13727, EN 14561 (S. aureus, P. aeruginosa, E. hirae) Drożdżobójczy: EN 13624, EN 14562 (C. albicans) Ograniczone wirusobójczy: HIV, HBV, HCV, Ebola, wirusy opryszczki pospolitej oraz wszystkie ludzkie i zwierzęce wirusy grypy (DVV/RKI, prEN 16777) Badania przeprowadzone w warunkach brudnych.
Zeta 2 Enzyme	Środek dezynfekujący i czyszczący	Aktywny tlen, enzymy	2%	10 minut	Szybka dezynfekcja i zwiększona moc czyszcząca dzięki enzymom (proteazy, amylazy i lipazy)	Bakteriobójczy: EN 13727, EN 14561 (S. aureus, P. aeruginosa, E. hirae) Drożdżobójczy: EN 13624, EN 14562 (C. albicans) Prątkobójczy: EN 14348, EN 14563 (M. terrae, M. avium) Wirusobójczy: EN 14476 (poliowirusach, adenowirusach, norowirusach, w tym HIV, HBV, HCV) Badania przeprowadzone w warunkach brudnych.
Zeta 2 Sporex	Środek czyszczący i dezynfekujący, sterylizator chemiczny na zimno	Kwas nadoctowy	2%	10 minut	Szybka sterylizacja	Bakteriobójczy: EN 13727, EN 14561 (S. aureus, P. aeruginosa, E. hirae) Drożdżobójczy: EN 13624, EN 14562 (C. albicans, A. niger) Prątkobójczy: EN 14348, EN 14563 (M. terrae, M. avium) Wirusobójczy: EN 14476 (poliowirusach, adenowirusach, norowirusach, w tym HIV, HBV, HCV) Sporobójczy: EN 13704 (B. subtilis) Badania przeprowadzone w warunkach brudnych.



Zeta 2 Enzyme



Zeta 2 Enzyme



Zeta 2 Enzyme



Zhermack
zeta 3 wipes TOTAL

specific for surfaces

aldehydes and phenols free

- > Bactericidal
- > Yeasticidal
- > Tuberculocidal
- > Virucidal

120 wipes | distributed for medical devices | 100% biodegradable

Model n. (REV) CE12063
CE mark
Zhermack S.p.A. Via S. Benedetto, 100 37021 Bussolengo (Verona) Italy
T +39042 587 9111 www.zhermack.com

Higiena

Powierzchnie

Szeroka gama rozwiązań spełniających potrzeby każdego użytkownika. Linia Zeta 3 umożliwia wybór pomiędzy niską zawartością alkoholu lub produktami bezalkoholowymi, co gwarantuje szybką i skuteczną dezynfekcję również najbardziej delikatnych powierzchni.

Praktyczne w użyciu i pozbawione szkodliwych substancji takich jak aldehydy i fenole. Wszystkie produkty linii Zeta 3 są przeznaczone do czyszczenia i dezynfekcji w jednym kroku (działanie 2 w 1), zapewniając wysoki ochronę i oszczędność czasu.

Zeta 3 Soft	102
Zeta 3 Wipes TOTAL	102
Zeta 3 Foam	102
Zeta 3 Wipes POP-UP	102
Zeta 4 Wash	102

Zeta 3 | Zeta 4

Dezynfekcyjny i czyszczący powierzchni oraz wyposażenia medycznego

Higiena / Powierzchnie

Zeta 3 Soft to gotowy do użycia preparat dezynfekujący i czyszczący powierzchnie urządzeń medycznych.

Zeta 3 Wipes TOTAL to chusteczki impregnowane roztworem alkoholowym do szybkiej dezynfekcji i czyszczenia niewielkich powierzchni urządzeń medycznych.

Zeta 3 Foam jest to gotowy do użycia, niezawierający alkoholu środek do dezynfekcji i czyszczenia w formie pianki, szczególnie zalecany do delikatnych powierzchni urządzeń medycznych.

Zeta 3 Wipes POP-UP to duże chusteczki impregnowane roztworem o zmniejszonej zawartości alkoholu, umożliwiające szybką dezynfekcję i czyszczenie powierzchni najbardziej delikatnych urządzeń medycznych.

Zeta 4 Wash to stężony środek do czyszczenia i dezodoryzacji dużych powierzchni.

Charakterystyka

- Szerokie spektrum działania zgodne z najnowszymi normami europejskimi w zakresie dezynfekcji
- Nie zawierają aldehydu i fenolu
- Kompatybilność przetestowana na powierzchniach, w tym najbardziej delikatnych

Zalety

- **Wydajność:** wysoka ochrona dla profesjonalistów i pacjentów
- **Bezpieczeństwo:** środek pozbawiony aldehydów i fenoli
- **Szybkość i wygoda:** dezynfekcja i czyszczenie w jednym kroku



Zeta 3 Soft



Zeta 3 Soft



Zeta 3 Wipes TOTAL



Zeta 3 Wipes TOTAL



Zeta 3 Foam



Produkt	Typ produktu	Substancje aktywne	Czas działania	Zastosowania	Cechy wyróżniające	Spektrum działania
Zeta 3 Soft	Środek dezynfekujący	Alkohole	1 - 5 minut	Normalne powierzchnie	Szybkie działanie	<p>Bakteriobójczy: EN 13727, EN 14561 (S. aureus, P. aeruginosa, E. hirae) Drożdżobójczy: EN 13624, EN 14562 (C. albicans) Prątkobójczy: EN 14348, EN 14563 (M. terrae) Wirusobójczy: EN 14476 (poliowirusach, adenowirusach, norowirusach, parwowirusach, w tym HIV, HBV, HCV)</p> <p>Badania przeprowadzone w warunkach brudnych.</p>
Zeta 3 Wipes TOTAL	Środek dezynfekujący	Alkohole	1 - 5 minut	Normalne powierzchnie	Praktyczny do małych powierzchni	<p>Bakteriobójczy: EN 13727, EN 14561 (S. aureus, P. aeruginosa, E. hirae) Drożdżobójczy: EN 13624, EN 14562 (C. albicans) Prątkobójczy: EN 14348, EN 14563 (M. terrae) Wirusobójczy: EN 14476 (poliowirusach, adenowirusach, norowirusach, parwowirusach, w tym HIV, HBV, HCV)</p> <p>Badania przeprowadzone w warunkach brudnych.</p>
Zeta 3 Foam	Środek dezynfekujący	Czwartorzędowe sole amoniowe	1 - 5 minut	Delikatne powierzchnie	Bez alkoholu może być stosowany na wszystkich powierzchniach	<p>Bakteriobójczy: EN 13727, EN 14561 (S. aureus, P. aeruginosa, E. hirae) Drożdżobójczy: EN 13624, EN 14562 (C. albicans) Prątkobójczy: EN 14348, EN 14563 (M. terrae) Wirusobójczy: EN 14476 (poliowirusach, adenowirusach, norowirusach, parwowirusach włącznie z HIV, HBV, HCV)</p> <p>Badania przeprowadzone w warunkach brudnych.</p>
Zeta 3 Wipes POP-UP	Środek dezynfekujący	Czwartorzędowe sole amoniowe	1 - 5 minut	Delikatne powierzchnie	Duże, grube i wytrzymałe chusteczki	<p>Bakteriobójczy: PN-EN 13697, PN-EN 1276*, PN-EN 14561*, PN-EN 14561 (MRSA) Grzybobójczy: EN 13624: PN-EN 13697 (A. niger), PN-EN 14562 (A. fumigatus) Drożdżobójczy: PN-EN 1650*, PN-EN 13624, PN-EN 13697, PN-EN 14562 (C. albicans) Prątkobójczy: PN-EN 14348, PN-EN 14563 (M. terrae) Wirusobójczy: PN-EN 14476 (HBV, HCV, adenowirusy, koronawirusy, norowirusy, VRS, poliomawirusy, H1N1, rotawirusy), PN-EN 14476* (HSV)</p> <p>Testy wykonane w warunkach czystych. * Testy wykonane w warunkach zanieczyszczonych.</p>
Zeta 4 Wash	Cleaner	Kationowe i niejonowe środki powierzchniowo czynne <5%	1 - 5 minut	Zmywalne powierzchnie	Nie pozostawia śladów i szybko wysycha	



Zeta 3 Foam



Zeta 3 Wipes POP-UP



Zeta 3 Wipes POP-UP



Higiena

Specjalne zastosowania

Zhermack oferuje różne rozwiązania dla konkretnych zastosowań.

**PREPARATY DO DEZYNFEKCJI, CZYSZCZENIA I DEZODORYZACJI
UKŁADÓW ZASYSAJĄCYCH I SPLUWACZEK**

Zeta 5 Power Act 106

PREPARATY DO DEZYNFEKCJI WYCISKÓW

Zeta 7 Spray 108

Zeta 7 Solution 108

**ROZWIĄZANIA DO USUWANIA RESZTEK ALGINATÓW I GIPSÓW Z ŁYŻEK
WYCISKOWYCH I INNYCH NARZĘDZI**

Algitray 110

Gypstray 110

Zeta 5

Preparaty do dezynfekcji, czyszczenia i dezodoryzacji układów zasysających i spluwaczek

Higiena / Specjalne zastosowania

Do dezynfekcji, czyszczenia i dezodoryzacji układów zasysających i spluwaczek: **Zeta 5 Power Act** 3 w 1 umożliwia dezynfekcję, czyszczenie i dezodoryzowanie jednym produktem, zapewniając wysoką ochronę profesjonalistom i pacjentom. Specjalna niepieniąca i nieagresywna formuła pomaga utrzymać stałą funkcjonalność rur ssących, uniemożliwiając zapychanie unitu stomatologicznego.

Zeta 5 Power Act to stężony preparat dezynfekujący, dezodoryzujący i czyszczący o szerokim spektrum działania, który pozwala wybrać między dwoma czasami działania: standardową dezynfekcją wieczorną lub 15 minutową* na szybką dezynfekcję.

Charakterystyka

- Szerokie spektrum działania zgodne z najnowszymi normami europejskimi w zakresie dezynfekcji
- Niepieniąca i nieagresywna formuła dla układów zasysających
- Aktywny w obecności materiału organicznego
- Przetestowana kompatybilność z elementami systemów ssących

Zalety

- **Wydajność:** wysoka ochrona dla profesjonalistów i pacjentów
- **Ochrona:** utrzymuje stałą funkcjonalność rur ssących
- **Praktyczność:** krótki czas działania i łatwe dozowanie dzięki zainstalowanemu dozownikowi oraz praktycznym saszetkom zawierającym pojedynczą dawkę produktu

* Z wyłączeniem działania pałeczek grzyźlicy



Zeta 5 Power Act



Zeta 5 Power Act



Zeta 5 Power Act



Zeta 5 Power Act



Zeta 5 Power Act



Produkt	Typ produktu	Substancje aktywne	Rozcieńczanie	Czas działania	Cechy wyróżniające	Spektrum działania
Zeta 5 Power Act	Środek dezynfekujący	Alkiloamina, Czwartorzędowe Sole Amoniowe	1 %	W nocy i 15 minut*	Produkt 3 w 1 do dezynfekcji, czyszczenia i dezodoryzacji w jednym kroku	Bakteriobójczy: EN13727, EN14561 (S. aureus, P. aeruginosa, E. hirae) Drożdżobójczy: EN13624, EN14562 (C. albicans) Prątkobójczy: EN14348 (M. terrae) Ograniczony wirusobójczy: DW/RKI, DW (nieporowate powierzchnie), prEN16777 wirusy kapsułkowane i lipofilne, w tym wirusy krwionośne (HIV, HBV, HCV), opryszczki zwykłej i rodziny wirusów, takich jak Orthomyxoviridae (w tym wszystkie ludzkie i zwierzęce grypy takie jak H5N1 i H1N1), Filoviridae (wirus ebola) i Paramyxoviridae (wirus odry) Badania przeprowadzone w warunkach brudnych.
			0,5 %	60 minut		Bakteriobójczy, drożdżobójczy: VAH Badania przeprowadzone w warunkach brudnych.

* Z wyłączeniem działania pałeczek gruźlicy



Zeta 5 Power Act



Zeta 5 Power Act

Zeta 7

Preparaty do dezynfekcji wycisków

Higiena / Specjalne zastosowania

Firma Zhermack oferuje produkty do dezynfekcji wycisków: szerokie spektrum działania, spełnia najnowsze europejskie normy dotyczące dezynfekcji, oraz kompatybilność z różnymi rodzajami materiałów wyciskowych.

Zeta 7 Spray to gotowy do użycia do dezynfekcji, umożliwia szybką i łatwą dezynfekcję.

Zeta 7 Solution jest stężonym preparatem dezynfekującym o szerokie spektrum działania.

Charakterystyka

- Szerokie spektrum działania zgodne z najnowszymi normami europejskimi w zakresie dezynfekcji
- Kompatybilność z wszystkimi materiałami do wycisków (silikon addycyjny i kondensacyjny, alginian, polieter, polisiarczek oraz polieter winylu)

Zalety

- **Skuteczność:** wysoka ochrona profesjonalistów w gabinecie dentystycznym i pracowni techniczno-dentystycznej
- **Doskonała wydajność:** zachowuje stabilność wymiarów podczas pobierania wycisków i ich zgodność z modelami gipsowymi, poprawia dokładność reprodukcji modeli gipsowych



Zeta 7 Spray



Zeta 7 Spray



Zeta 7 Solution



Zeta 7 Solution



Zeta 7 Spray



Produkt	Typ produktu	Substancje aktywne	Rozcieńczanie	Czas działania	Cechy charakterystyczne	Spektrum działania
Zeta 7 Spray	Środek dezynfekujący	Alkohole	Gotowy do użycia	3 minut	Poprawia gładkość gipsu na powierzchniach wycisku i ogranicza powstawanie pęcherzyków	Bakteriobójczy: EN 13727 (<i>S. aureus</i> , <i>P. aeruginosa</i> , <i>E. hirae</i>) Drożdżobójczy: EN 13624 (<i>C. albicans</i>) Prątkobójczy: EN 14348, EN 14563 (<i>M. terrae</i>) Wirusobójczy: EN 14476 (poliowirusach, adenowirusach, norowirusach, parwowirusach włącznie z HIV, HBV, HCV) Badania przeprowadzone w warunkach brudnych.
Zeta 7 Solution	Środek dezynfekujący	Czwartorzędowe sole amoniowe, Phenoxyethanol	1%	10 minut	Stężony, umożliwia przygotowanie do 100 litrów roztworu dezynfekującego	Bakteriobójczy: EN 13727 (<i>S. aureus</i> , <i>P. aeruginosa</i> , <i>E. hirae</i>) Drożdżobójczy: EN 13624 (<i>C. albicans</i>) Prątkobójczy: EN 14348, EN 14563 (<i>M. terrae</i>) Ograniczone wirusobójczy: EN 14476 (poliowirusach, parwowirusach, adenowirusach, w tym HIV, HBV, HCV) Badania przeprowadzone w warunkach brudnych.

Algitray i Gypstray są idealne do czyszczenia i usuwania mas alginatowych i pozostałości gipsowych z łyżek wyciskowych i narzędzi. Gwarantują skuteczne czyszczenie również w mniej dostępnych miejscach, bez szkody dla czyszczonych materiałów.

Algitray jest specjalnym preparatem czyszczącym o neutralnym pH do usuwania pozostałości mas alginatowych z rodzajów łyżek wyciskowych i innych narzędzi.

Gypstray jest gotowym do użycia roztworem do usuwania pozostałości gipsowych z łyżek, szpatełek lub innych narzędzi.



Algitray i Gypstray

Zalety

- **Skuteczność:** pomagają wyeliminować ślady mas alginatowych i gipsu, nawet w mniej dostępnych obszarach
- **Ochrona materiałów:** nieagresywna formuła

Produkt	Typ produktu	Składniki aktywne	Rozcieńczanie
Algitray	Środek do usuwania mas alginatowych	Rozpuszczalniki do mas alginatowych	Rozpuszczalny proszek: 10%
Gypstray	Środek do usuwania gipsu	Rozpuszczalniki do gipsu	Gotowy do użycia





Dezynfekcja

Dłonie

Produkty firmy Zhermack nie są agresywne dla skóry i oferują skuteczne czyszczenie i odkażanie podczas mycia rąk.

Zeta 6 Hydra i Zeta 6 Drygel, wzbogacone o składniki odżywcze, mają właściwości ochronne i nawilżające, chroniąc skórę i zapobiegając podrażnieniom.

Zeta 6 Hydra 110

Zeta 6 Drygel 110

Zeta 6

Preparaty do czyszczenia i odkażania dłoni

Higiena / Dłonie

Zeta 6 Hydra jest delikatnym płynem myjącym przeznaczonym do częstego mycia rąk, zwłaszcza do skóry wrażliwej.

Zeta 6 Drygel to specjalny żel do mycia rąk i higieny.

Charakterystyka

- Łagodny dla skóry i wzbogacony o składniki odżywcze i substancje chroniące skórę
- Zeta 6 Hydra zawiera mieszaninę substancji roślinnych o właściwościach: odżywczych, ochronnych nawilżających
- Zeta 6 Drygel: perfumowany, nie wymaga spłukiwania

Zalety

- **Komfort użytkownika:** produkty idealne do pielęgnacji i czyszczenia dłoni



Zeta 6 Hydra



Zeta 6 Drygel



Zeta 6 Drygel



W celu pełnego zaspokojenia potrzeb użytkowników, firma Zhermack oferuje w swojej linii Zeta Hygiene również produkty jednorazowego użytku, które stanowią pełną odpowiedź na potrzeby i ochrony użytkownika.

Safemix Latex i **Safemix Nitrile** to bezpudrowe rękawiczki testowane pod kątem bezpiecznego mieszania silikonów typu A firmy Zhermack.

Zeta Roll to rolki do sterylizacji w autoklawie.

Charakterystyka

Rękawiczki:

- Porowata powierzchnia w celu lepszego użytkownika materiałem
- Wzmocnione brzegi

Zeta Roll:

- W pełni zgodne z normami EN 868, ISO 11140 i ISO 11607
- Wysoka odporność na rozerwanie i przedziurawienie

Zalety

Rękawiczki:

- **Wysoka jakość:** rękawiczki nie hamują polimeryzacji VPS i zapewniają doskonałą czułość dotykową
- **Komfort:** zaprojektowane w celu idealnego dopasowania
- **Efektywność:** stanowią doskonałą barierę ochronną

Zeta Roll:

- **Efektywność:** doskonale przepuszczanie pary lub gazu sterylizującego
- **Ochrona:** doskonała ochrona przed mikrobami dzięki licznym szwom bocznym i jednolitym, nieprzepuszczalnym kanałom
- **Komfort użytkownika:** jasne wskazanie skutecznej sterylizacji z wyraźną zmianą wskaźników pary i gazów



Safemix Latex



Safemix Nitrile



Zeta Roll



Zeta Roll



Zeta Roll



Zhermack





Preparaty do dezynfekcji i sterylizacji narzędzi stomatologicznych zwykłych, chirurgicznych oraz frezów

Kod	Produkt	Opakowanie
C810000	Zeta 1 Ultra	Butelka o pojemności 1 litra
C810012	Zeta 2 Enzyme	Pojemnik o pojemności 1200 g z miarką
C810011	Zeta 2 Sporex	Pojemnik o pojemności 900 g z miarką



Preparaty do dezynfekcji powierzchni oraz wyposażenia medycznego

Kod	Produkt	Opakowanie
C810023	Zeta 3 Soft	Butelka o pojemności 750 ml z rozpylaczem
C810024	Zeta 3 Soft	Kanister o pojemności 5 litrów (2 x 2,5 litrów) z nakrętką dozującą
C810027	Zeta 3 Soft Classic	Butelka o pojemności 750 ml z rozpylaczem
C810028	Zeta 3 Soft Classic	Kanister o pojemności 5 litrów (2 x 2,5 litrów) z nakrętką dozującą
C810025	Zeta 3 Foam	Butelka o pojemności 750 ml z rozpylaczem
C810026	Zeta 3 Foam	Kanister o pojemności 3 litrów z nakrętką dozującą
C810063	Zeta 3 Wipes TOTAL	Pudełko zawierające 120 chusteczek
C810062	Zeta 3 Wipes TOTAL	Opakowanie 120 chusteczek do uzupełniania
C810064	Zeta 3 Wipes POP-UP	Opakowanie 100 miękkich chusteczek
C810037	Zeta 4 Wash	Kanister o pojemności 3 litrów



Specjalne zastosowania
Preparaty do dezynfekcji, czyszczenia i dezodoryzacji układów zasysających i spluwaczek



Kod	Produkt	Opakowanie
C810040	Zeta 5 Power Act	Butelka o pojemności 1 litra
C810038	Zeta 5 Power Act	Saszetki jednorazowe 50 x 10 ml

Specjalne zastosowania
Preparaty do dezynfekcji wycisków



Kod	Produkt	Opakowanie
C810050	Zeta 7 Spray	Butelka o pojemności 750 ml z rozpylaczem
C810048	Zeta 7 Solution	Butelka o pojemności 1 litra

Specjalne zastosowania
Rozwiązania do usuwania resztek alginatów i gipsów z łyżek wyciskowych i innych narzędzi



Kod	Produkt	Opakowanie
C400435	Algitray	Pojemnik o pojemności 1 kg z miarką
C400441	Gypstray	Kanister o pojemności 3 litrów

Preparaty do czyszczenia i odkażania dłoni



Kod	Produkt	Opakowanie
C810042	Zeta 6 Hydra	Butelka o pojemności 1 litra z dozownikiem
C810043	Zeta 6 Hydra	Kanister o pojemności 5 litrów z nakrętką dozującą
C810045	Zeta 6 Drygel	Butelka o pojemności 500 ml
C810046	Zeta 6 Drygel	Butelka o pojemności 1 litra



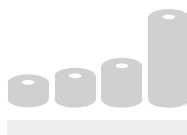
Produkty jednorazowego użytku Rękawiczki

Kod	Produkt	Opakowanie
D600000	Safemix Latex	Opakowanie 100 rękawiczek rozmiar XS
D600010	Safemix Latex	Opakowanie 100 rękawiczek rozmiar S
D600020	Safemix Latex	Opakowanie 100 rękawiczek rozmiar M
D600030	Safemix Latex	Opakowanie 100 rękawiczek rozmiar L
D601000	Safemix Nitrile	Opakowanie 100 rękawiczek rozmiar XS
D601010	Safemix Nitrile	Opakowanie 100 rękawiczek rozmiar S
D601020	Safemix Nitrile	Opakowanie 100 rękawiczek rozmiar M
D601030	Safemix Nitrile	Opakowanie 100 rękawiczek rozmiar L
D601040	Safemix Nitrile	Opakowanie 100 rękawiczek rozmiar XL



Produkty jednorazowego użytku Rolki do sterylizacji autoklawów

Kod	Produkt	Opakowanie
C811010	Zeta Roll	Rolki sterylizacyjne 50 mm x 200 m
C811020	Zeta Roll	Rolki sterylizacyjne 75 mm x 200 m
C811030	Zeta Roll	Rolki sterylizacyjne 100 mm x 200 m
C811040	Zeta Roll	Rolki sterylizacyjne 250 mm x 200 m



Wanienka do sterylizacji

Wanienka do sterylizacji chirurgicznych i obrotowych instrumentów stomatologicznych, łyżek wyciskowych, czyszczenia i transportu wycisków, pojemność do 1 litra:

- jest odporna na chemiczne preparaty do sterylizacji
- podnoszony koszyk zapewnia możliwość suszenia narzędzi
- rozmiar (dł. X gł. X wys.): 260 x 80 x 110 mm

Polecana do:

usuwania resztek alginatów i gipsów z łyżek wyciskowych wraz z Algitray i Gypstray

Kod C800090



Wanienka do rozтворów o pojemności do 1 litra



Alginates
Hydracolor 5
Hydrogum 5
Orthoprint
Tropicalgin

Phase Plus
Neocolloid
Prog. 1
Prog. 2
Prog. 3

Dental St
Elite R
Elite

Mixing Time 0.6 sec

Urządzenia

Dobra jakość mieszania jest niezbędna do tego, aby uzyskać wycisk zawierający jasne i precyzyjne informacje w celu ułatwienia pracy technika dentystycznego, co zwiększa wydajność specjalistów i satysfakcję pacjenta, który nie musi wracać do gabinetu stomatologicznego w celu pobrania kolejnego wycisku.

Urządzenia firmy Zhermack są zaprojektowane tak, aby uprościć i przyspieszyć mieszanie głównych materiałów wyciskowych jak masy alginatowe, silikony addycyjne, silikony kondensacyjne i gipsy dentystyczne.



Phase Plus
Neocolloid
Prog. 1
Prog. 2
Prog. 3

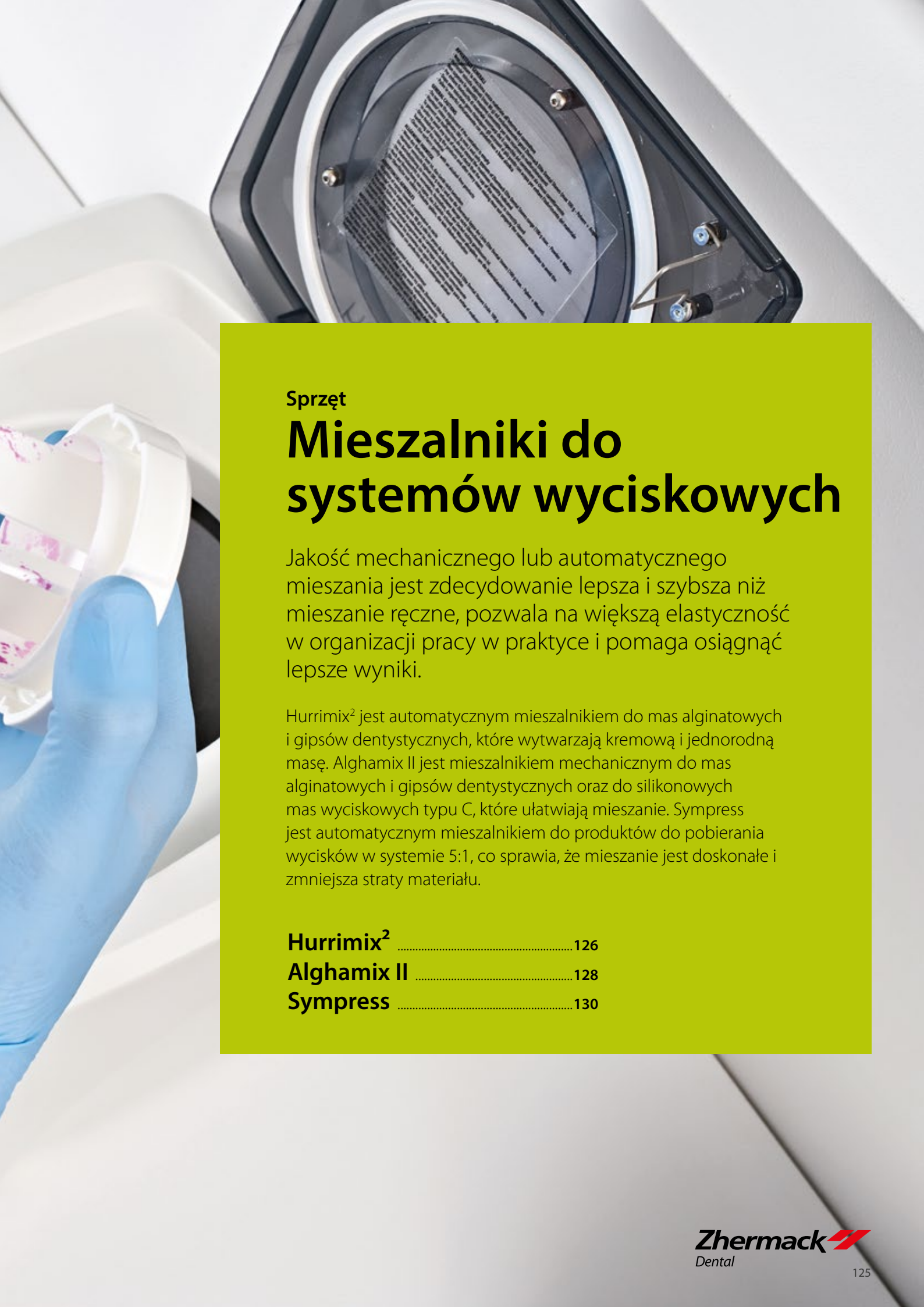
Dental Stones
Elite Rock
Elite Master
Elite Model
Elite Model Fast
Elite Stone

Prog. 1
Prog. 2
Prog. 3

Status

Standby
Door is open

Mixing Time 6 sec



Sprzęt

Mieszalniki do systemów wyciskowych

Jakość mechanicznego lub automatycznego mieszania jest zdecydowanie lepsza i szybsza niż mieszanie ręczne, pozwala na większą elastyczność w organizacji pracy w praktyce i pomaga osiągnąć lepsze wyniki.

Hurrimix² jest automatycznym mieszalnikiem do mas alginatowych i gipsów dentystycznych, które wytwarzają kremową i jednorodną masę. Alghamix II jest mieszalnikiem mechanicznym do mas alginatowych i gipsów dentystycznych oraz do silikonowych mas wyciskowych typu C, które ułatwiają mieszanie. Sympress jest automatycznym mieszalnikiem do produktów do pobierania wycisków w systemie 5:1, co sprawia, że mieszanie jest doskonałe i zmniejsza straty materiału.

Hurrimix²	126
Alghamix II	128
Sympress	130

Hurrimix² to rozwiązanie Zhermack do mieszania mas alginatowych i gipsów dentystycznych w praktyce dentystycznej. Łatwy w użyciu, zapewnia szybkie i stałe mieszanie. Niezawodność jest gwarantowana przez przyjęte rozwiązania techniczne. Pomaga zwiększyć wydajność pracy.

Zaprojektowany z myślą o poprawie jakości mieszania jest dostępny z 20 programami mieszania (10 dla mas alginatowych i 10 dla gipsu), w tym 6 (3 dla mas alginatowych i 3 dla gipsu), dostosowanych do potrzeb profesjonalistów w prosty sposób. Charakteryzuje się nowoczesnym i funkcjonalnym wyglądem, wszystkie jego szczegóły zostały zaprojektowane w celu zapewnienia optymalnej jakości mieszania.

Charakterystyka

- Przekładnie wykonane z brązu i stali
- Elektroniczna płyta główna z urządzeniem kodującym
- Elektromagnetyczny zamek bezpieczeństwa
- Poliwęglanowa membrana z miękkimi w dotyku przyciskami
- Duży przejrzysty cyfrowy wyświetlacz ułatwiający czytanie i programowanie z pomocnymi komunikatami o statusie oraz ikonką przeglądów serwisowych
- 20 programów mieszania:
 - 10 dla mas alginatowych, 7 dedykowanych dla mas alginatowych Zhermack, 3 możliwe do skonfigurowania przez użytkownika
 - 10 dla gipsów dentystycznych, 7 dedykowanych dla gipsów Zhermack, 3 możliwe do skonfigurowania przez użytkownika
- Może mieszać do 100 g materiału (proszek + woda)
- Obudowa wzmocniona PBT Poli(tereftalan butylenu), łatwa w czyszczeniu przy pomocy środków dezynfekujących nie zawierających alkoholu
- W zestawie:
 - 2 szpatułki
 - 1 pałeczka do wstępnego mieszania
 - 2 pojemniki do mieszania mas alginatowych i 2 pojemniki do mieszania gipsów dentystycznych
 - 1 butelka z miarką do odmierzenia wody

Zalety

- Uzyskanie wysokiej jakości mieszania w prosty i szybki sposób
- Gwarantuje uzyskanie jednolitej masy pozbawionej grudek i pęcherzyków powietrza
- Zaprojektowany w celu zapewnienia bezpiecznej pracy
- Łatwy w czyszczeniu
- Nowoczesny i funkcjonalny wygląd pozwala na dopasowanie urządzenia do wystroju gabinetu
- Gwarancja rozszerzona do 4 lat lub 4000 cykli



Hurrimix²



Hurrimix²

Kod	Model	Wymiary (Dł. x Głęb. x Wys. - mm)	Masa (kg)	Zasilanie (V/Hz)	Całkowita moc (W)
C305140	Hurrimix ² 230V	270 x 320 x 310	21	230 V ± 10 % / 50 - 60 Hz	550
C305141	Hurrimix ² 115V	270 x 320 x 310	21	115 V ± 10 % / 50 - 60 Hz	550

*Jakość mieszania gwarantowana dla gipsu Zhermack: Elite Rock, Elite Master, Elite Stone, Elite Model, Elite Model Fast, Elite Ortho, Elite Arti.

Kod XR0250820



Zestaw szpatulek

Kod XR0250830



Pałeczka do wstępnego mieszania

Kod XR0250802



Pojemnik do mieszania mas alginatowych - 2 szt.

Kod XR0250804



Pojemnik do mieszania gipsu Zhermack - 2 szt.

Kod XR0250840



Butelka z miarką do odmierzania wody



Alghamix II

Mieszalnik do mas alginatowych i gipsów dentystycznych oraz do silikonowych mas wyciskowych typu C

Sprzęt / Mieszalniki do systemów wyciskowych

Alghamix II to mieszalnik, który ułatwia i upraszcza mieszanie mas alginatowych i gipsów dentystycznych oraz do silikonowych mas wyciskowych typu C. Jego użycie ogranicza wprowadzanie powietrza podczas mieszania, uzyskując równomiernie wymieszaną masę z mniejszą ilością pęcherzyków i bez grudek.

Konstrukcja i wygląd urządzenia są zaprojektowane tak, aby zapewnić maksymalną stabilność podczas użytkowania. W szczególności ergonomiczna pozycja miski zapewnia optymalne warunki pracy, ułatwiając w ten sposób dozowanie i mieszanie masy. Nadaje się także do mieszania silikonów kondensacyjnych o niskiej lepkości przy użyciu specjalnego dysku mieszającego.

Charakterystyka

- 2 prędkości obrotów miski
- Ergonomiczny przełącznik prędkości
- Dostępne miski: mała 350 cm³ do alginatu, duża 600 cm³ do gipsu
- Dostępne kolory misek: szary i niebieski
- Dysk z wymiennymi papierowymi podkładkami do mieszania silikonów C (wyposażenie dodatkowe)
- Łatwe czyszczenie

Zalety

- Jednorodna masa bez pęcherzyków powietrza i grudek
- Stały obrót miski gwarantowany dzięki dwóm prędkościom
- Miska łatwa do demontażu i czyszczenia
- Miska o pojemności 600 cm³ do gipsów i mas silikonowych do różnych zastosowań
- 3 lata gwarancji



Alghamix II



Alghamix II

Kod	Model	Wymiary (Dł. x Głęb. x Wys. - mm)	Masa (kg)	Zasilanie (V/Hz)	Całkowita moc (W)
C303230	Alghamix II - 230 V	170 x 270 x 210	3	230 V ± 10 % / 50 - 60 Hz	50
C303215	Alghamix II - 115 V	170 x 270 x 210	3	115 V ± 10 % / 50 - 60 Hz	50
C303231	Alghamix II - 230 V wtyczka UK	170 x 270 x 210	3	230 V ± 10 % / 50 - 60 Hz	50

Alghamix II

Akcesoria

Sprzęt / Mieszalniki do systemów wyciskania

Kod C303165



Miska do mas alginatowych granatowa 350 cm³

Kod C303185



Miska do gipsu 600 cm³

Kod C300990



Kolorowe szpatułki do mas alginatowych 6 szt.

Kod C303030



Papierowe podkładki do mieszania silikonów C 20
arkuszy do Alghamix II

Kod XR0250670



Dysk do mieszania silikonów C do Alghamix II

Kod C207200



Nożyk do mieszania silikonu



Sympress, automatyczny mieszalnik do mas wyciskowych w nabojach 5:1, zapewnia wysoką wydajność, doskonałą jakość i funkcjonalność. Służy do mieszania wszystkich produktów Zhermack w proporcji 5:1 (materiały typu Putty, Heavy Body i przygotowywane techniką jednoczasową), a jednocześnie pasuje do głównych systemów 5:1, jakie dostępne są na rynku.

Mieszanie przy użyciu Sympress jest łatwe, stałe i zapewnia wyższą jakość niż mieszanie ręczne. Etap mieszania jest dzięki niemu znacznie krótszy, pozwala tym samym wydłużyć czas obróbki produktu, a to ułatwia pracę specjalisty. Kompaktowa i liniowa konstrukcja, która gwarantuje mniejsze obciążenia na powierzchniach roboczych.

Przezroczysta osłona z tworzywa sztucznego umożliwia natychmiastowe przeglądanie zarówno stosowanego materiału, jak i poziomu materiału pozostającego w naboju.

Charakterystyka

- Ergonomiczny i kompaktowy design
- Dwa przyciski dozownika
- Wskaźnik poziomu naboju
- Dostępne w wersjach blatowych lub ściennych
- Urządzenie kompatybilne z głównymi dostępnymi na rynku systemami 5:1 (VPS i polietery)

Zalety

- Automatyczne mieszanie z podwójną prędkością w połączeniu z innowacyjną, dynamiczno-statyczną końcówką mieszającą Zhermack gwarantuje maksymalną jednorodność mieszania przy zachowaniu niezmięnionej reaktywności produktu.
- Opatentowana końcówka systemów mieszających 5:1 firmy Zhermack ogranicza straty materiału o 18% w porównaniu z tradycyjnymi końcówkami mieszającymi.*
- Wysoka wszechstronność dzięki kompatybilności urządzenia z najbardziej popularnymi na rynku masami wyciskowymi.
- 3 lata gwarancji



Sympress



Sympress i Hydorise Putty

Kod	Model	Wymiary (wys. x szer. x dł. – mm)	Masa (kg)	Zasilanie (V/Hz)	Całkowita moc (W)
6000-0000	Sympress – 230 V	330 x 190 x 380	7	230 V ± 10% / 50 Hz	170
6000-1000	Sympress – 120 V	330 x 190 x 380	7	120 V ± 10% / 60 Hz	170
6000-2000	Sympress 230 V, wtyczka brytyjska	330 x 190 x 380	7	230 V ± 10% / 50 Hz	170
6000-3000	Sympress 100 V	330 x 190 x 380	7	100 V ± 10% / 50 – 60 Hz	170

Akcesoria

Kod	Opis
6000-0100	Zestaw do montażu na ścianie

* Testy wewnętrzne Zhermack

W celu uzyskania dodatkowych informacji na temat możliwych do użycia produktów warto się zapoznać z następującymi zakładkami na stronie www.zhermack.com: Hydorise, Hydorise Implant, Elite HD+ i Freealgin.





Sprzęt

Rozwiązania dla higieny

Właściwe czyszczenie narzędzi stomatologicznych wymaga urządzeń, które łączą bezpieczeństwo i skuteczność, technologię i praktyczność. W celu sterylizacji narzędzi i wiertel firma Zhermack opracowała autoklaw Zetaclave, i zgrzewarkę termiczną.

Bezpieczna i skuteczna, zapewniająca wysoką ochronę materiałów, praktyczna, do natychmiastowej i uproszczonej obsługi; technologicznie zaawansowane i nowoczesne wzornictwo.

AUTOKLAW

Zetaclave B 134

Zgrzewarka termiczna 135

WATER - SPINGERE PER APRIRE
EAU USÉE - PUSH TO OPEN
AGUA SUCIA - POUSSER POUR OUVRIR
SCHMUTZIGES WASSER - EMPUJAR PARA ABRIR
SCHIEBEN UM ZU OEFFNEN

Zetaclave B

Autoklaw

Sprzęt / Rozwiązania dla higieny

Zetaclave jest autoklawem klasy B do sterylizacji narzędzi dentystycznych pełnych, wydrążonych, opakowanych (typu A i B) oraz wsadów porowatych.

Charakterystyka

- Natychmiastowe odparowanie na zewnątrz komory
- Automatyczne zamknięcie drzwi z potrójnym zabezpieczeniem
- Komora wykonana z jednego elementu stali nierdzewnej gwarantuje osiągnięcie maksymalnego poziomu higieny



Zetaclave

Zalety

- **Maksymalne bezpieczeństwo dla profesjonalistów i pacjentów:** gwarancja wysokiego bezpieczeństwa dzięki stałej kontroli za pomocą wbudowanych sond
- **Łatwy w obsłudze i intuicyjny:** dzięki wyświetlaczowi graficznemu i kompletnej liście wstępnie ustawionych cykli



Kod	Model	Wymiary (Dł. x Głęb. x Wys. - mm)	Masa (kg)	Zasilanie (V/Hz)	Całkowita moc (W)	Wymiary komory (Ø x D - mm)	Maksymalna wysokość użytkowania (m)	Pojemność zbiornika (l)
C306550	Zetaclave B 18l	450 x 615 x 400	45	230 V ± 10 % / 50 - 60 Hz	2400	236 x 381	0 - 2000	4,5
C306552	Zetaclave B 23l	450 x 615 x 400	50	230 V ± 10 % / 50 - 60 Hz	2400	236 x 530	0 - 2000	4,5

Akcesoria

Kod	Opakowanie
XR0150090	Elektryczne urządzenie do destylacji
XR0150070	Urządzenie do demineralizacji
XR0150100	Urządzenie do osmozy

Akcesoria

Kod	Opakowanie
XR0150125	Zetaclave tray 18 l
XR0150135	Zetaclave tray 23 l
XR0150140	Filtr antybakteryjny

Zgrzewarka termiczna

Maszyna do zgrzewania termicznego

Sprzęt / Rozwiązania dla higieny

Ręczna **maszyna do zgrzewania termicznego** rolek sterylizacyjnych.

Charakterystyka

- Wysoka prędkość zgrzewania
- Szerokość zgrzewania 310 mm
- Inteligentna walidacja dzięki świecącemu wskaźnikowi ostrzegawczemu podczas użytkowania

Zalety

- **Jakość:** gwarantuje doskonałe zgrzewanie w ciągu kilku sekund
- **Praktyczność:** dźwignia zgrzewająca jest ergonomicznie zaprojektowana i ustawiona z przodu w celu uproszczenia pakowania



Ręczna maszyna termozgrzewająca



Kod	Model
XR0150060	Ręczna maszyna termozgrzewająca

Elite Rock | Elite Model | Elite Ortho

Gipsy dentystyczne

Odlewanie modeli

Często zdarza się, że model musi być wykonany bezpośrednio w gabinecie dentystycznym, aby odtworzyć stan uzębienia pacjenta w celach diagnostycznych. Pozwala to na ocenę najbardziej odpowiedniego leczenia protetycznego lub ortodontycznego, lub w celu sprawdzenia zgryzu. Aby uzyskać maksymalną precyzję, firma Zhermack oferuje szeroki wachlarz gipsów dentystycznych spośród których można wybrać ten, który będzie najbardziej wskazany do zastosowań w praktyce dentystycznej.

Elite Rock to wyjątkowo twardy gips dentystyczny do modeli roboczych do wykonywania protez stałych. Dzięki specjalnej zoptymalizowanej formule do odczytu z systemami CAD/CAM, modele wykonane z Elite Rock w kolorze Silver Gray są skanowane bez użycia spray'ów matujących.

Elite Model to gips dentystyczny zalecany do wykonywania modeli antagonistycznych i puszkania przy protezach wykonanych z żywic termoutwardzalnych.

Elite Ortho jest gipsem stomatologicznym do wykonywania modeli ortodontycznych.

Elite Rock	200 g	1 kg	3 kg	Karton 25 kg	Bęben 25 kg
Sandy Brown	C410033	C410032	C410030	C410200	C410334
Cream	-	-	C410020	C410201	C410332
Silver Grey	-	-	C410010	C410202	C410330
White	-	-	C410000	C410204	C410336

Elite Rock Fast	200 g	1 kg	3 kg	Karton 25 kg	Bęben 25 kg
Sandy Brown	C410152	C410151	C410150	C410205	-
Cream	-	-	C410160	C410207	-

Elite Model	200 g	1 kg	3 kg	Karton 25 kg	Bęben 25 kg
Steel Blue	-	C410071	C410070	C410221	-
Ivory	-	C410081	C410080	C410220	C410304

Elite Model Fast	200 g	1 kg	3 kg	Karton 25 kg	Bęben 25 kg
Sky Blue	-	-	C410065	C410224	C410306
Light Cream	C410069	-	C410067	C410226	C410308
White	-	C410064	C410063	C410228	C410309

Elite Ortho	200 g	1 kg	3 kg	Karton 25 kg	Bęben 25 kg
White	C410092	C410091	C410090	C410230	C410320

Dodatkowe informacje na temat całego asortymentu gipsów dentystycznych Zhermack zostały zamieszczone w katalogu Rozwiązania dla pracowni techniczno-dentystycznej.



E F

Elite Cord
strona 76

Elite Glass
strona 54

Elite Hard Relining
strona 67

Elite HD+ Light Body - Normal & Fast Set
Elite HD+ Maxi Monophase - Normal Set
Elite HD+ Maxi Putty Soft - Normal & Fast Set
Elite HD+ Maxi Tray Material - Fast Set
Elite HD+ Monopahse - Normal Set
Elite HD+ Putty Soft - Normal & Fast Set
Elite HD+ Regular Body - Normal Set
Elite HD+ Super Light Body - Fast Set
Elite HD+ Tray Material - Fast Set
strona 36

Elite LC Tray
Elite LC Tray ROUND
strona 75

Elite P&P Light Body
Elite P&P Putty Soft
Elite P&P Regular Body
strona 40

Elite Soft Relining
strona 66

Elite Stones
strona 134

Freealgin
Freealgin Maxi
strona 20

G H

Gypstray
strona 110

Hi-Tray Light Clear
strona 71

Hi-Tray Light Dual Arch
strona 74

Hi-Tray Light Edentulous
strona 73

Hi-Tray Light Plastic
strona 72

Hi-Tray Metal
strona 70

Hurrimix²
strona 126

Hydrocolor 5
strona 14

Hydrogum
strona 17

Hydrogum 5
strona 14

Hydrogum Soft
strona 17

Hydrorise Extra Light Body - Normal & Fast Set
Hydrorise Heavy Body - Normal & Fast Set
Hydrorise Light Body - Normal & Fast Set
Hydrorise Maxi Heavy Body - Normal & Fast Set
Hydrorise Maxi Monophase - Normal & Fast Set
Hydrorise Maxi Putty - Normal & Fast Set
Hydrorise Monophase - Normal & Fast Set
Hydrorise Putty - Normal & Fast Set
Hydrorise Regular Body - Normal & Fast Set
strona 28

Hydrorise Implant Heavy Body - Normal Set
Hydrorise Implant Light Body - Normal Set
Hydrorise Implant Medium Body - Normal Set & Quick Set
strona 32

A C

Acrytemp
strona 84

Alghamix II
strona 128

Algitray
strona 110

Colorbite D
Colorbite Rock
strona 60

I N O

Indurent Gel
strona 46

Neocolloid
strona 15

Occlufast+
Occlufast+ Color
strona 58

Occlufast CAD
Occlufast Rock
strona 60

Oranwash L
Oranwash VL
strona 46

Orthogum
strona 50

Orthoprint
strona 16

P S

Phase Plus
strona 17

Safemix Latex
Safemix Nitrile
strona 116

Sympress
strona 130

T U

Thermosealer
strona 135

Thixoflex M
strona 46

Tropicalgin
strona 17

Universal Tray Adhesive
strona 77

Z

Zeta 1 Ultra
Zeta 2 Enzyme
Zeta 2 Sporex
strona 98

Zeta 3 Foam
Zeta 3 Soft
Zeta 3 Wipes POP-UP
Zeta 3 Wipes TOTAL
Zeta 4 Wash
strona 102

Zeta 5 Power Act
strona 106

Zeta 6 Drygel
Zeta 6 Hydra
strona 114

Zeta 7 Solution
Zeta 7 Spray
strona 108

Zeta Roll
strona 116

Zetaclave
strona 134

Zetaflow Catalyst
Zetaflow Light
Zetaflow Putty
strona 46

Zetalgin
strona 18

Zetaplus
Zetaplus Soft
strona 46

Zmack Bond
Zmack Comp
Zmack Etch
Zmack Flow
strona 88

Fulfilling your needs