

# SILIKONKAUTSCHUKE und ALGINATE

für Industrieanwendungen

**Zhermack**   
Industrial



Zhermack, ein Partner,  
auf den Sie sich verlassen können.

Fortschritt, unaufhaltsam. Werte schaffen, um die Produktqualität der ganzen Welt zugänglich zu machen. Mit Kreativität und vor allem mit der Fähigkeit, jede Herausforderung in eine Chance für die Entwicklung zu verwandeln. Um Markttrends dynamisch aufzugreifen und die Bedürfnisse von Partnern, Auftraggebern und Kunden zu verstehen. Damit unsere Lösungen weltweit zugänglich sind. All dies ist die Grundlage für das Wachstum von Zhermack. Seit der Gründung vor 40 Jahren hat das Unternehmen nie aufgehört, sich zu entwickeln und zu wachsen.

Die Zhermack-Gruppe ist auf dem internationalen Markt mit den drei Abteilungen Dental, Wellbeing und Industrial vertreten, die alle von einem weltweit ausgedehnten und kompetenten Vertriebsnetz bedient werden.

Seit jeher beliefert Zhermack Kunden in der ganzen Welt, wohl wissend, dass es wichtig ist, die Besonderheiten jedes Landes zu verstehen, um Lösungen anzubieten, die den Erwartungen der Kunden entsprechen (die sich von einem Markt zum anderen radikal unterscheiden können).

Unsere internationale Ausrichtung bietet uns die Möglichkeit, innovative Prozesse zu nutzen und unser Know-how mit unseren Kunden zu teilen. Wir sind davon überzeugt, dass Teamarbeit die Grundlage zum Erreichen selbst der ehrgeizigsten Ziele darstellt.

Das Angebot von Speziallösungen baut auf unserer langjährigen Erfahrung auf und ist auch eine effektive Qualitätsgarantie für unsere Kunden. Der gesamte Produktionsprozess steht unter unserer vollen Kontrolle, von der Auswahl der Rohmaterialien bis zur Verpackung der fertigen Produkte. Auch unsere Produktentwicklung wird von uns geleitet; wir überwachen jede Phase genau, um für unsere Kunden ein einzigartiger und zuverlässiger Partner zu sein.

**Wir erfüllen Ihre Bedürfnisse**

**Zhermack** 



# WIR VERSTEHEN UNSERE PRODUKTE

Eine unserer Stärken ist die Fähigkeit, die Entwicklung, Produktion und Qualität aller unserer Produkte zu kontrollieren. Wir verfügen über eine eigene Anlage für die Synthese von Rohstoffen, über unser eigenes, hoch strukturiertes System zur Kontrolle und Validierung der Produktionsprozesse und über eine eigene R&D-Abteilung, um die Produkte den jeweiligen Bedürfnisse anzupassen.

Dadurch können wir unser gesamtes Produktionssystem optimieren und Hochleistungsmaterialien liefern.

Dank unserer Expertise im Bereich der A- und C-Silikone und der Alginat sind wir in der Lage, Lösungen zu entwickeln, die selbst anspruchsvollste Kunden zufriedenstellen.

Wir bedienen eine Vielzahl von Sektoren, die Silikonkautschuke verwenden, darunter Formenbau, Rapid Prototyping, Vakuumsäcke, Schmuck, Keramik, Bauwesen und sogar Spezialeffekte in der Filmbranche.

# WIR SIND IMMER IN DER NÄHE UNSERER KUNDEN

Unser großes Produkt-Know-how ermöglicht es uns, schnell auf die Bedürfnisse von Anwendern und Kunden zu reagieren, die bestmöglichen Lösungen zu identifizieren und die am besten geeigneten Produkte für die verschiedenartigsten Anwendungen auszuwählen.

Bereitwillige Zusammenarbeit und offener Austausch von Kompetenzen sind zwei unserer Grundprinzipien, die uns helfen, unseren Produktionsprozess zu optimieren und die bestmöglichen Endergebnisse zu gewährleisten. Schließlich hängt unser eigener Erfolg von dem unserer Kunden ab.

# A-SILIKONE

Zhermack liefert RTV2-Poly-A-Silikonkautschuke (mit Platinkatalysator) für eine breite Palette industrieller Anwendungen: Formenbau, Schmuck, Rapid Prototyping, Vakuuminfusionsverfahren, Spezialeffekte und Body Casting, Master Mold und Tampondruck.

Die RTV2-Silikone sind im Mischungsverhältnis 1:1 (Gewicht) erhältlich, auf Wunsch auch im Verhältnis 10:1.

## PRODUKTVORTEILE

- Dimensionsstabilität
- Benutzerfreundlichkeit
- Hohe mechanische Eigenschaften
- Hohe Detailwiedergabe
- Unbedenklich für die Gesundheit des Bedieners
- Dauerhaftigkeit
- Überragende Beständigkeit gegen Gips, herkömmliche Abformharze und Beschichtungen.

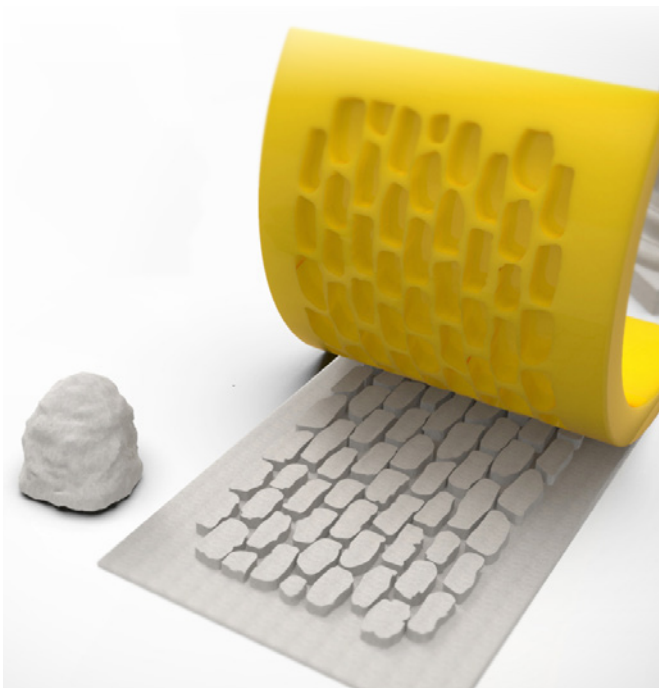
# FORMENBAU

Die Reproduktion von Objekten, die komplexe Formen aufweisen, ist ein Prozess, der gründlich verstanden werden muss und auch geeignete Materialien erfordert, wenn ein zufriedenstellendes Endergebnis garantiert werden soll.

Sobald ein Originalmodell zur Verfügung steht, wird im nächsten Schritt eine flexible Silikonkautschukform erstellt, mit der das Objekt mehrmals reproduziert werden kann. **Zeit und Präzision sind in diesem Stadium von entscheidender Bedeutung.**

Die Silikonkautschuke von Zhermack für den Formenbau garantieren eine **hohe Genauigkeit bei der Wiedergabe von Details, eine leichte Entformbarkeit** und eine **lange Lebensdauer** dank hoher Dimensionsstabilität und chemischer Breitspektrumverträglichkeit.

Insbesondere unsere RTV2-Poly-A-Silikonkautschuke sind **hochelastisch**, haben **hohe mechanische Eigenschaften** und eine **hohe Dimensionsstabilität**. Für eine noch höhere Dimensionsstabilität ist eine ölfreie Version erhältlich.



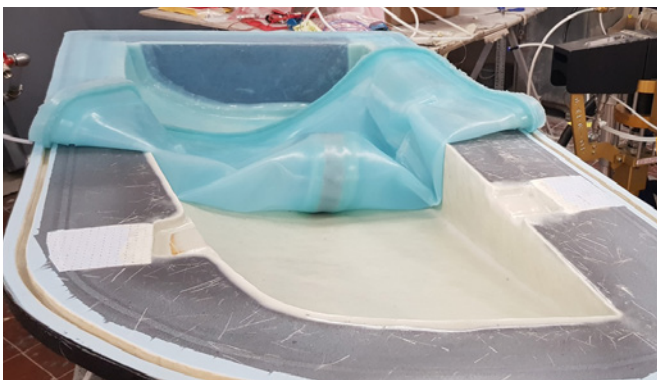
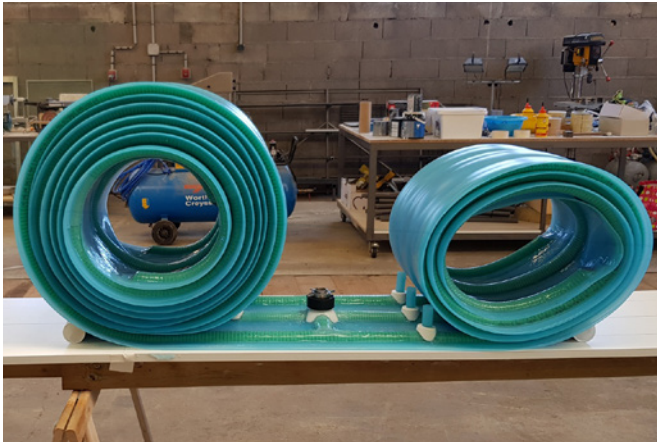


## FORMENBAU

	Farbe	Härte
ZA 13 Mould WT45	transluzent	13 ShA
ZA RTV 20-45 YELLOW	●	20 ShA
ZA 22 Mould	●	22 ShA
ZA RTV 30-45 GREEN	●	30 ShA
HT 33 Transparent	transluzent	33 ShA
ZA RTV 40-45 BLUE	●	40 ShA
HT 45 Trasparent	transluzent	43 ShA
ZA 50 LT	●	50 ShA



# VAKUUMINFUSIONSVERFAHREN



Das Zhermack-Sortiment an Silikonkautschuken wurde speziell für den Einsatz in den heute in vielen Bereichen der Industrie (Automobil, Seefahrt usw.) üblichen Vakuumsackverfahren entwickelt.

Das Vakuumsackverfahren ist ein zunehmend verwendeter Prozess in der Produktion von Verbundwerkstoffen. Dazu wird ein RTV2-Poly-A-Silikonkautschuksack verwendet, um Elemente formgebend gegen die Oberfläche eines Formwerkzeugs zu drücken. Das Vakuum wird sowohl zur Formung des Verbundmaterials als auch zum Ansaugen des Harzes, mit dem es imprägniert wird, eingesetzt. Formen für Vakuumsäcke aus Silikonkautschuk können mehrmals wiederverwendet werden, ohne dass die perfekte Passform der Oberfläche des Formteils beeinträchtigt wird.

## PRODUKTVORTEILE

- Hohe mechanische Eigenschaften
- Hohe Dimensionsstabilität
- Selbstbindende Eigenschaften (eine zweite Schicht kann innerhalb von 24 Stunden nach dem Gießen der ersten Schicht gegossen werden)
- Gute chemische Beständigkeit gegen Polyester, Vinylester usw.

## DER BEREICH

### Mischungsverhältnis 1:1

- **Silikonkautschuk in flüssiger Ausführung** mit einer Härte von 25 shA und einer Viskosität, die die Verwendung mit einem Mixer-Sprayer ermöglicht
- **Silikonkautschuk in Thixo-Ausführung** ebenfalls mit einer Härte von 25 shA, ist leicht thixotrop und daher ideal für die Applikation mit Spray und Pinsel

### 10:1 Mischungsverhältnis

- **Silikonkautschuk in flüssiger Ausführung** mit einer Härte von 29 shA

## VAKUUMINFUSIONSVERFAHREN

	Farbe	Härte
ZA 25-6 SPRAY SELF BOND (Mischen 1:1)	●	25 ShA
ZA 26 WT 10 Spray Thixo Self Bonding (Mischung 1:1)	●	25 ShA
ZAX 29-5 Spray Self Bonding (Mischung 10:1)	●	29 ShA

# SCHMUCK

Zhermack RTV2 Poly-A-Silikonkautschuke eignen sich besonders für das in der Schmuckbranche übliche Wachsaußschmelzverfahren. Mit Silikonkautschuken kann eine große Anzahl von Kopien von einem Originalmaster angefertigt werden.

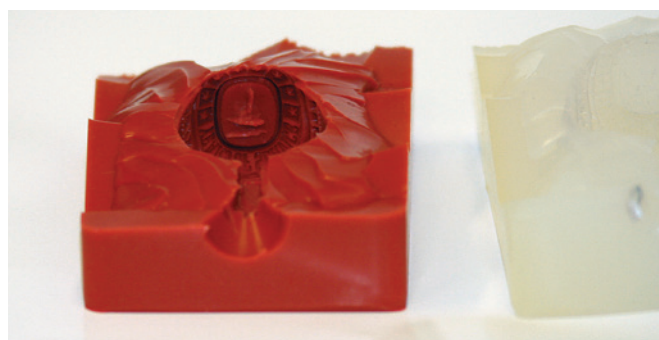
Sie ermöglichen die originalgetreue Abbildung kleinster Details, erleichtern die Nachbearbeitung und sind sehr gut mit den typischerweise für Schmuck verwendeten Materialien kompatibel.

Aufgrund der **hohen Formstabilität** der Zhermack-Silikonkautschuke sind diese die ideale Lösung für die Herstellung von Luxus-Schmuckstücken, an die höchste Qualitätsansprüche gestellt werden. **Die Gussformen können bei richtiger Aufbewahrung über 20 Jahre** verwendet werden.

Zhermack-Silikonkautschuke sind in verschiedenen Farben erhältlich: klar (für Anwender, die während der Schneidphase das Masterobjekt im Inneren des Silikonkautschuks sehen möchten) und farbig (für erfahrenere Anwender).

## PRODUKTVORTEILE:

- Niedrige Viskosität für exzellente Detailwiedergabe
- Formen fertig in 3,5 Stunden bei 23 °C
- Hohe Formstabilität
- Hohe mechanische Eigenschaften, die eine große Anzahl von Kopien ermöglichen
- Lebensdauer
- Präzision bei der Wiedergabe



## SCHMUCK

	Farbe	Härte
HT 33 Transparent	transluzent	33 ShA
HT 33 Rosso	●	33 ShA
HT 42 Grigio	●	41 ShA
HT 45 TRASPARENT	transluzent	43 ShA
ZA 50 LT	●	50 ShA

# RAPID PROTOTYPING

Die Produkte von Zhermack für Rapid-Prototyping-Anwendungen sind die speziellen transparenten Materialien mit angemessener Härte von 42 shA in den Ausführungen DRY und OIL BLEEDING (für höhere Beständigkeit gegen besonders aggressive Substanzen wie PU-Harze). Darüber hinaus ist ein transluzenter Silikonkautschuk mit niedriger Viskosität und hoher Reißfestigkeit für das Prototyping von kleinen Präzisionsteilen erhältlich.

Formen aus Silikonkautschuk werden häufig zur Herstellung von Prototypen neuer Produkte verwendet. Stereolithografische Mastermodelle dienen zur Herstellung von Formen aus Silikonkautschuk unter Verwendung geeigneter duroplastischer Harze. Die mechanischen und thermischen Eigenschaften dieser

Harze ähneln denen der thermoplastischen Materialien, die bei der Herstellung des Fertigteils verwendet werden.

Das bedeutet, dass Prototypen nicht nur **originalgetreue Reproduktionen** sind, sondern auch für **Funktionstests** verwendet werden können und eine gültige **Grundlage für Vorbemusterungen darstellen**.

## RAPID PROTOTYPING

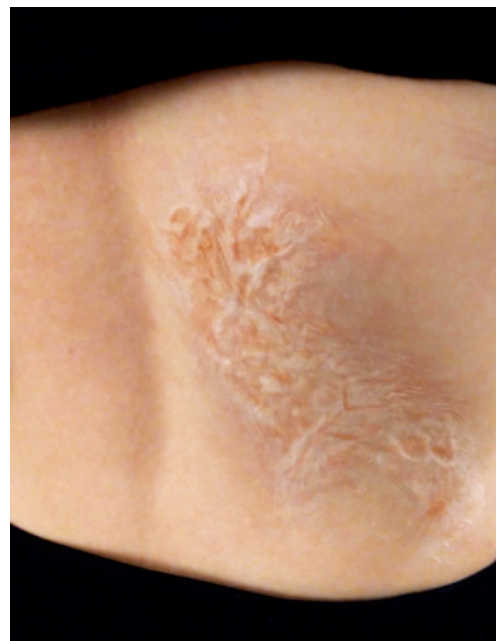
	Farbe	Härte
XTX 45 DRY (Mischungsverhältnis 10:1)	transparent	41 ShA
XTX 45 OIL BLEEDING (Mischungsverhältnis 10:1)	transparent	41 ShA
HT 45 TRANSPARENT (Mischen 1:1)	transluzent	43 ShA

# SPEZIALEFFEKTE UND BODY CASTING



Zhermack — beliefert die Filmindustrie mit Silikonkautschuken und Alginaten zur Nachbildung von Körperteilen und Gesichtszügen für Spezialeffekte (Masken, Wunden, Spezialeffekte bei Schauspielern, Baby-Reborn usw.) und zur Nachbildung von speziellen Kulissen und Settings.

**Leichte Verarbeitbarkeit, Dehnbarkeit** und die Möglichkeit, eine **breite Palette an spezifischen Farbpigmenten** zu verwenden, sind die wichtigsten Vorteile, die wir den Anwendern in der Filmbranche bieten.



Beispiel eines Spezialeffekts für verbrannte Haut.



Baby Reborn - Bildmaterial mit freundlicher Genehmigung von Jennifer Reborn Dolls

## SPEZIALEFFEKTE UND BODY CASTING

	Farbe	Härte
ZA OF1	transparent	Gel
ZA SFX 0020	transluzent	20 Sh00
ZA SFX 0030	transluzent	30 Sh00
ZA 00 TRASLUCIDO	transluzent	40 Sh00
SILSKIN 10	transluzent	10 ShA
ZA SFX 10 WT 10	transluzent	10 ShA
ZA 22 THIXO BODY	●	20 ShA
HT 24 WT 5 Transparent	transluzent	24 ShA
ZA 35-15 GLASS	transparent	25 ShA
HT 38 PUTTY FAST	●	36 ShA

# C-SILIKONE

Die C-Silikone von Zhermack ermöglichen die Herstellung von flexiblen Formen aus Silikonkautschuk (Zinnkatalysator), die für die genaue und mehrfache Nachbildung verwendet werden können.

## PRODUKTVORTEILE

- Selbstentlüftend
- Hohe mechanische Eigenschaften
- Präzise Detailwiedergabe
- Dauerhaftigkeit

C-Silikone können mit einem nicht entflammaren Zinnkatalysator ausgehärtet werden, der ohne zusätzliche Kosten per See oder Luftfracht versandt werden kann.



# FORMENBAU



Die Silikonkautschuke von Zhermack für den Formenbau garantieren eine hohe Genauigkeit bei der Wiedergabe von Details, eine leichte Entformbarkeit und eine lange Lebensdauer dank hoher Formstabilität und chemischer Verträglichkeit.

Poly-C-Silikone werden auch in der Kunstgießerei und in der Restaurierung eingesetzt.

## DER BEREICH

**FLUID:** Für Guss- oder Pinselanwendungen, mit Zusatz eines Thixo-Agenten auf vertikalen Flächen zu verwenden.

**PASTE:** Für die Anwendung auf vertikalen Flächen.



## MODELLFERTIGUNG

	Farbe	Härte
ZC 10 BASE	○	12 ShA*
ZC 20 BASE	○	20 ShA*
ZC 30 BASE	○	27 ShA*
ZC PUTTY 2528	○	30 ShA**

\* Härte nach 72 Std. bei 23 °C, mit dem ZC P CURING AGENT

\*\* Härte nach 72 Std. bei 23 °C mit ZC 2528

Bildmaterial mit freundlicher Genehmigung von Navi Arte by Marco Veronese

# ALGINATE FÜR BODY CASTING



Die Erfahrung von Zhermack in diesem Bereich ermöglichte die Entwicklung von **Body-Casting-Alginaten der Spitzenklasse**, die aus **natürlichen Rohstoffen wie z.B. Braunalgen** hergestellt werden und dank ihrer **hohen mechanischen Eigenschaften** auch die genaue Wiedergabe von Details gewährleisten.

## PRODUKTVORTEILE

- Optimale „Cremigkeit“
- Hohe Detailwiedergabe
- Verschiedene Abbindezeiten
- Selbstbindende Eigenschaft
- Gute mechanische Eigenschaften

## VORTEILE



- Kieselsäurefrei
- Keine Tierversuche
- Ursprüngliche Natur

## TECHNISCHE MERKMALE

- Natürliche Rohstoffe
- Haut-pH-Verträglichkeit
- Mischungsverhältnis Wasser/Pulver (Gewicht): 2:1

# SPEZIALEFFEKTE UND BODY CASTING

Zhermack-Alginat wurden für die Filmbranche entwickelt, um Körperteile und Gesichtszüge für Spezialeffekte (Masken, Wunden, Spezialeffekte bei Schauspielern usw.) zu reproduzieren und zur Nachbildung von speziellen Kulissen und Settings.

**Leichte Verarbeitbarkeit, Dehnbarkeit** und die Möglichkeit, eine **breite Palette an spezifischen Farbpigmenten** zu verwenden, sind die wichtigsten Vorteile, die wir den Anwendern in der Filmbranche bieten.



## SPEZIALEFFEKTE UND BODY CASTING

	Farbe	ST (bei 23 °C)
AL Silica Free PR (Mischungsverhältnis 2:1)	●	3' - 4'
AL Silica Free MT (Mischungsverhältnis 2:1)	○	9' - 13'

# TECHNISCHE EIGENSCHAFTEN

## Mit den RTV2-Poly-A-Silikonkautschuken von Zhermack erhält man:

- Hohe mechanische Eigenschaften (Flexibilität, Reißfestigkeit)
- Hohe Formstabilität (Schwinden von A-Silikonkautschuk < 0,1 %; Schwinden von C-Silikonkautschuk < 1 %)
- Extra lange Lebensdauer
- Hohe Wiedergabeschärfe der Details und Hinterschneidungen
- Kompatibilität mit einer Vielzahl von Materialien (Harze, Kunststoffe, Wachse, Zemente, Metalle usw.) und Biokompatibilität
- Beständigkeit gegen extreme Temperaturen (-40 °C / 210 °C)
- Einfache Anwendung (keine Wärme erforderlich, da Zhermack-Silikonkautschuke bei Raumtemperatur vulkanisieren)

## ANLEITUNGEN FÜR DIE VERWENDUNG VON A-SILIKONEN\*



Eine gleiche Menge Basis und Katalysator abwiegen (z. B. 100 g Katalysator und 100 g Basis; das Endergebnis wird durch Fehler < 5 % nicht beeinflusst) und kräftig mischen, bis das Produkt eine gleichmäßige Farbe annimmt. Sobald das Produkt gründlich gemischt ist, es vorzugsweise aus einer Höhe von 30 cm über dem Behälter auf eine Stelle gießen (so kann die Luft leichter aus der Mischung entweichen).

**Diese Anweisungen gelten nur für RTV2-Poly-A-Silikonkautschuke.**

\*XTX 45 ausgenommen, das ein Mischungsverhältnis von 10:1 erfordert.



# VERPACKUNGEN

Die Produkte von Zhermack sind in den folgenden Verpackungen erhältlich, um den Bedürfnissen der verschiedenen Anwender gerecht zu werden:

## A-SILIKONKAUTSCHUKE

### VERPACKUNGEN

### VERPACKUNG

200 kg + 200 kg



25 kg + 25 kg



5 kg + 5 kg



1 kg + 1 kg



## C-SILIKONKAUTSCHUKE

### VERPACKUNGEN

### VERPACKUNG

200 kg + 10 kg



20 kg + 1 kg



5 kg + 250 g



1 kg + 50 g



## ALGINATE FÜR BODY CASTING

### VERPACKUNGEN

25 kg Sack

10 kg Sack




Kartonschachtel mit 20 x 500 g-Beuteln (10 kg)

## ZUBEHÖR

NAME	FARBE	BESCHREIBUNG
Primer MM4	transparent	Primer zum Binden von Poly-A-Silikonkautschuken mit Metallen und vielen anderen Materialien
Verzögerer	transparent	Verzögerer zur Verlängerung der Verarbeitungszeit von A-Silikonkautschuken
Silikonöl 50 cPs	transparent	Silikonöle
Separator	transparent	Trennmittel
Dämmmaterial	transparent	Dämpfmaterial für SFX-A-Produkte zur Modulierung der Härte und Konsistenz
Thixo-Agent-Addition	transparent	Thixotropiermittel für Addition
Thixo-Agent-Kond.	transparent	Thixotropiermittel für Kondensation
Farbpigmente		Konzentrierte Farbpigmente

# TECHNISCHE DATEN

## A-SILIKONE (Platin-Aushärtemittel)

	Farbe	Härte	WT (bei 23 °C)	ST (bei 23 °C)	„Tear B Metrisches System“ (N/mm <sup>2</sup> )	„Tear B USA-System (psi)“	Visk (cP)
<b>MASTER-FORM</b>							
ZA 11-45 RED		11 ShA	40'	3 Std.	11	62	4,500
Za 35 MOULD		35 ShA	15'	1 Std.	8	45	4,000
<b>FORMENBAU</b>							
ZA TT 1240		12 ShA	40'	3 Std.	17	96	5,500
ZA 10 ORANGE		13 ShA	15'	2 Std.	14	79	4,500
ZA 13 Mould WT45	transluzent	13 ShA	45'	8 Std.	12	68	4,500
ZA RTV 20-45 YELLOW		20 ShA	50'	4 Std.	15	85	4,500
ZA TT 2240		21 ShA	40'	2 Std. 30'	20	113	8,000
ZA 22 Mould		22 ShA	15'	1 Std. 30'	20	113	4,500
HT 24 Transparent	transluzent	24 ShA	20'	3 Std.	14	79	4,500
ZA 28 Mould		28 ShA	15'	1 Std.	9	51	4,000
ZA RTV 30-60		30 ShA	1 Std. 10'	6 Std.	18	102	6,000
ZA RTV 30-45 GREEN		30 ShA	50'	4 Std.	15	85	5,000
ZA TT 3040		30 ShA	40'	4 Std.	21	119	10,000
HT 33 Transparent	transluzent	33 ShA	20'	3 h 30'	20	113	7,500
ZA 35 Mould		35 ShA	15'	1 Std.	8	45	4,000
ZA 35 Mould Fast		35 ShA	7'	40'	8	45	4,000
MARK Plus		37 ShA	10'	2 Std. 30'	6	34	Putty
ZA RTV 40-45 BLUE		40 ShA	50'	4 Std.	15	85	5,500
HT 45 Transparent	transluzent	43 ShA	12'	2 Std. 30'	15	85	8,000
ZAX 60 (Mischungsverhältnis 10:1)		60 ShA	1 Std.	24 Std.	10	57	230,000
<b>SCHMUCK-FORMENBAU</b>							
HT 33 Transparent	transluzent	33 ShA	20'	3 Std. 30'	20	113	7,500
HT 33 Rosso		33 ShA	20'	3 Std. 30'	20	113	7,500
HT 42 Grigio		41 ShA	25'	8 Std.	16	91	25,000
HT 45 Transparent	transluzent	43 ShA	12'	2 Std. 30'	15	85	8,000
ZA 50 LT		50 ShA	18'	4 Std.	6	31	18,000
<b>TAMPONDRUCK</b>							
ZA 12 LT		12 ShA	20'	1 Std. 30'	10	57	3,500
ZA 12 PAD ANTISTATICO		12 ShA	45'	3 Std.	10	57	3,000
ZA PAD 32-20		32 ShA	20'	2 Std.	10	57	6,000
<b>VAKUUMINFUSIONSVERFAHREN</b>							
ZA 25-6 SPRAY SELF BOND		25 ShA	6'	30'	26	147	8,000
ZA 26 WT 10 Spray Thixo Self Bonding		25 ShA	10'	1 Std.	20	113	Thixo
ZAX 29-5 Spray Self Bonding (Mischung 10:1)		29 ShA	5'	30'	25	142	16,000

## A-SILIKONE (Platin-Aushärtemittel)

	Farbe	Härte	WT (bei 23 °C)	ST (bei 23 °C)	„Tear B Metrisches System“ (N/mm)“	„Tear B USA-System (ppi)“	Visk (cP)
<b>RAPID PROTOTYPING</b>							
XTX 45 DRY (Mischungsverhältnis 10:1)	transparent	41 ShA	1 Std. 15'	13 Std.	21	119	50,000
XTX 45 OIL BLEEDING (Mischungsverhältnis 10:1)	transparent	41 ShA	1 h 15'	13 Std.	21	119	50,000
HT 45 TRANSPARENT	transluzent	43 ShA	12'	2 Std. 30'	15	85	8,000
<b>SPEZIALANWENDUNGEN</b>							
ZA 00 TRASLUCIDO	transluzent	40 Sh00	6'	1 Std.	2	8	1,500
ZA 4 LT	●	4 ShA	11'	1 Std. 30'	5	25	1,800
ZA 8 LT	transluzent	8 ShA	15'	2 Std. 30'	5	28	1,200
ZA 15 PODOS	●	13 ShA	1'10"	3'	-	-	Putty
ZA 25 PODOS	●	23 ShA	1'10"	3'	-	-	Putty
<b>SPEZIALEFFEKTE UND BODY CASTING</b>							
ZA OF1	transparent	Gel	10'	1 Std. 15'	-	-	1,000
ZA SFX 0020	transluzent	20 Sh00	25'	1 Std. 10'	4	23	5,200
ZA SFX 0030	transluzent	30 Sh00	25'	1 Std. 50'	4	23	6,000
ZA 00 TRASLUCIDO	transluzent	40 Sh00	6'	1 Std.	2	8	1,500
SILSKIN 10	transluzent	10 ShA	7'	30'	11	62	4,500
ZA SFX 10 WT 10	transluzent	10 ShA	12'	40'	14	79	10,000
ZA 22 THIXO BODY	●	20 ShA	10'	25'	14	79	Thixo
HT 24 WT 5 Transparent	transluzent	24 ShA	5'	1 Std. 20'	14	79	4,500
ZA 35-15 GLASS	transparent	25 ShA	1 Std. 15'	8 Std.	-	-	200
HT 38 PUTTY FAST	●	36 ShA	1'30"	3'30"	-	-	Putty
ZA 45 PUTTY FAST	●	45 ShA	2'30"	10'	6	-	Putty

## C-SILIKONE (Zinnhärtemittel)

	Farbe	Härte	WT (bei 23 °C)	ST (bei 23 °C)	„Tear B Metrisches System“ (N/mm)“	„Tear B USA-System (ppi)“	Visk (cP)
<b>MODELLFERTIGUNG</b>							
ZC 10 BASE	○	12 ShA*	1 Std.	24 Std.	18	102	33,000
ZC 20 BASE	○	20 ShA*	1 Std.	24 Std.	18	102	25,000
ZC 30 BASE	○	27 ShA*	1 Std.	24 Std.	18	102	30,000
ZC PUTTY 2528	○	30 ShA**	1 Std. 30'	24 Std.	gut	gut	Putty

\* Härte nach 72 Std. bei 23 °C, mit dem ZC P CURING AGENT \*\* Härte nach 72 Std. bei 23 °C mit ZC 2528

## ALGINATE FÜR BODY CASTING

	Farbe	ST (bei 23 °C)	Verpackung		
<b>SPEZIALEFFEKTE UND BODY CASTING</b>					
AL Silica Free PR (Mischungsverhältnis 2:1)	●	3' - 4'	20 x 500 g Beutel	10 kg Säcke	20 kg Säcke
AL Silica Free PR (Mischungsverhältnis 2:1)	○	9' - 13'	20 x 500 g Beutel	10 kg Säcke	20 kg Säcke

---

**Zhermack S.p.A.**

Via Bovazecchino, 100  
45021 Badia Polesine (RO) ITALY

T +39 0425 597611 | F +39 0425 53596  
info@zhermack.com | www.zhermack.com

