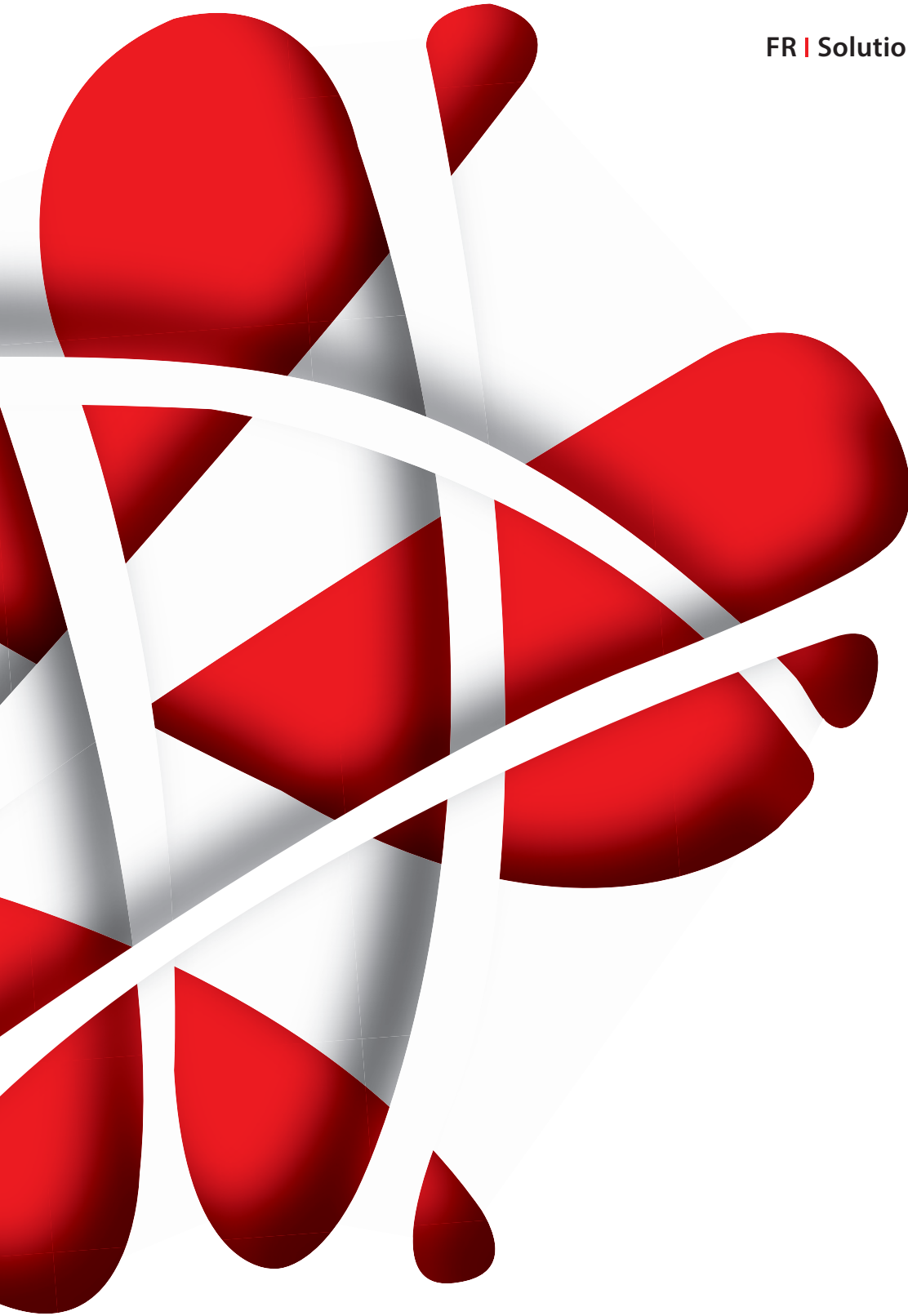


Catalogue



FR | Solutions pour cabinets dentaires



Catalogue
2022



lling your needs

Zhermack



Zhermack

Progresser, constamment. Créer de la valeur, pour rendre la qualité de nos produits accessible au monde entier. Être créatifs, et notamment posséder l'art de transformer chaque défi en opportunité de développement. Saisir la dynamique des marchés et comprendre les besoins de nos partenaires, de nos clients et de nos acheteurs. Et rendre nos produits accessibles au monde entier. Tout cela, c'est la base de la croissance de Zhermack et, depuis sa fondation, il y a plus de 40 ans, la compagnie n'a jamais cessé de se développer et de grandir.

La clarté du rêve continue à porter Zhermack le long de cette route, « pour que chacun se sente en confiance chaque jour de sa vie ». C'est le but et la philosophie de Zhermack. Et c'est un rêve qui se réalise chaque jour. Parce que toute chose tend à la transmission de la confiance. La route est tracée avec la conscience que Zhermack contribue à l'amélioration de la santé dentaire partout dans le monde, aujourd'hui et pour les générations futures.

La contribution de Zhermack pour la santé dentaire de tout un chacun découle de la valeur qui est donnée à la qualité de ses produits. Une qualité qui est née de la recherche scientifique, et d'un engagement dans la formation continue, pour atteindre et établir de nouvelles cibles qui contribuent à l'amélioration de la vie de chacun, partout dans le monde.

Zhermack 
Dental

« Zhermack est une compagnie qui s'engage avec constance dans la création de valeur, pour rendre la qualité de ses produits accessible à tous, partout dans le monde. Le succès de Zhermack réside dans son habilité à être créatif, à transformer chaque défi en opportunité croissante et à être dynamique de façon à saisir les tendances du marché et à comprendre les besoins de ses partenaires, de ses clients et de ses acheteurs finaux ».

Paolo Ambrosini
Directeur général

Nos solutions.

Une gamme complète pour la prise d'empreintes et tout un portefeuille de produits : alginates, silicones par condensation, silicones par addition, capables de s'adapter aux besoins spécifiques des professionnels partout dans le monde. Non seulement des produits, mais des solutions complètes : nos équipements, conçus et produits conformément aux processus cliniques qui systématisent et simplifient le travail quotidien des professionnels avec les matériaux de prise d'empreinte ; notre ligne de produits dédiée au contrôle des infections, conçue et fabriquée spécialement pour satisfaire les nombreuses exigences des cabinets dentaires et, enfin, nos offres dans le domaine d'application de la reconstruction dentaire.

Nous produisons des résultats mesurables.

Zhermack contrôle directement toutes les phases de fabrication - depuis la formulation des produits jusqu'à leur conditionnement, de la production des matières premières jusqu'aux mélanges - pour créer ses propres solutions. Des procédés contrôlés et validés sont les garanties grâce auxquelles Zhermack peut proposer des produits avec des caractéristiques constantes, et une qualité certifiée.

Zhermack a ajouté à ceci l'intégration de la technologie et des procédés adoptés au cours du temps, ce qui fait de celui-ci l'un des plus grands fournisseurs dans le domaine des produits dentaires.

Qualité certifiée. Année après année.

Zhermack répond aux besoins de ses clients en maintenant et en améliorant son Système de gestion de la qualité jour après jour. Zhermack a commencé son processus de certification en 1993. Aujourd'hui, le cadre réglementaire mondial est très complexe et, pour faciliter l'accès au marché mondial pour ses produits, Zhermack a franchi une grande étape en 2018 en obtenant les certifications EN ISO 13485:2016 et MDSAP (Medical Device Single Audit Program).

LA PROPOSITION COMPLÈTE

Solutions high-tech,
haute performance

extra
PRO

Pour les praticiens qui sont à la recherche des solutions de haute performance. Leurs caractéristiques distinctives aide à fournir des impressions précises et fiables.

Solutions pour
applications spécifiques

special
PRO

Des solutions précises et pratiques pour répondre aux besoins de ceux qui travaillent dans des situations qui nécessitent une attention particulière dans l'application.

GUIDE DE CHOIX DES PRODUITS **ZHERMACK**

Solutions
polyvalents

multi
PRO

Des solutions dont la polyvalence est leur point fort, étudiées pour répondre aux diverses exigences de la pratique clinique quotidienne.

Solutions
essentielles

easy
PRO

Des solutions simples, rapides et efficaces de prise d'impression. Par-dessus tout, la satisfaction.





Systemes pour la prise d'empreintes 11

Empreinte préliminaire	15
Empreinte master	33
Matrice transparente	51
Enregistrement occlusal	55
Rebasage	63
Accessoires	65

Restaurations 71

Restaurations provisoires	73
---------------------------	----

Hygiène 77

Instruments et fraises	81
Surfaces	85
Applications spéciales	89
Mains	97

Équipements 105

Mélangeurs pour système pour empreinte	107
--	-----

Développement de modèles 112

REMARQUE : Les images et les textes relatifs aux données techniques des produits et des accessoires individuels peuvent être modifiés pendant la période de validité du catalogue. Les images ne sont représentatives que des produits montrés. Les produits ne sont pas tous vendus dans tous les pays. Pour plus d'information sur la disponibilité des produits, contactez votre représentant local.





Systemes pour la prise d'empreintes

Depuis 40 ans, Zhermack propose des solutions innovantes pour la prise d'empreintes, en améliorant et en élargissant constamment sa gamme de produits. Avec l'expérience de ceux qui produisent directement les matériaux et contrôlent les phases de production, afin d'obtenir des standards de qualité toujours plus élevés.

Selon les techniques employées et les indications fournies lors de cas particuliers, les matériaux pour le mélange manuel ou automatique, sont à même de satisfaire les préférences des professionnels. L'offre Zhermack inclut également des plâtres pour ses différentes applications et une gamme de désinfectants de grande qualité qui respectent les dernières réglementations en vigueur.



Préparation du matériau

Il est important de choisir avec attention le **porte-empreinte qui s'adapte le mieux au cas clinique**. Cela n'a pas d'importance si celui-ci est en résine ou standard (plastique ou métal), ce qui compte c'est sa rigidité. Il est judicieux d'utiliser un adhésif qui assure une adhésion parfaite entre les matériaux pour la prise d'empreintes et le porte-empreinte lui-même. Si nécessaire, toujours utiliser le système de rétraction gingivale le plus approprié. Vous pouvez trouver des produits spécifiques pour ces applications dans le catalogue Zhermack.

- Résines photopolymérisables
- Universal Tray Adhesive
- Elite Cord pour rétraction gingivale



Prise d'empreinte

Le succès d'une empreinte est influencé par plusieurs facteurs tels que la technique utilisée, l'expérience et le choix des matériaux les mieux adaptés au cas clinique. Zhermack propose **différentes solutions comme les alginates, les silicones par condensation et les silicones par addition**, chacune possédant des caractéristiques spécifiques, afin de satisfaire les différents besoins des cabinets dentaires.

- Alginates
- Silicones par condensation
- Silicones par addition
- Silicones par addition pour enregistrement occlusal
- Silicones par addition pour matrices transparentes



Nettoyage et désinfection de l'empreinte

Pour se protéger des risques d'infection croisée, il est nécessaire de suivre correctement les procédures, mais également de pouvoir compter sur des produits efficaces et sûrs. **Zeta Hygiène** est une gamme complète de produits pour **le nettoyage, la désinfection et la stérilisation des instruments de dentisterie**, caractérisés par leur efficacité, leur aspect pratique et leur sécurité. De façon à obtenir une désinfection correcte des porte-empreintes, Zhermack propose notamment Zeta 7 Spray ou Zeta 7 Solution.

- Zeta 7 Spray
- Zeta 7 Solution



Développement de modèles

Il arrive souvent que le modèle doive être coulé directement au cabinet pour reproduire l'état de la dentition du patient à des fins de diagnostic. Ceci permet de définir la prothèse ou le traitement orthodontique le mieux adapté, ou bien simplement de vérifier l'occlusion. Pour obtenir une précision optimale, vous trouverez dans la large gamme de **plâtres Zhermack** celui qui correspond le mieux aux applications du cabinet dentaire.

- Elite Rock
- Elite Model
- Elite Ortho



Systemes d'empreintes

Empreinte préliminaire

Une vaste gamme d'alginate, conçus pour l'utilisation avec un mélangeur automatique, et un remplacement d'alginate, sont les solutions développées par Zhermack pour les empreintes préliminaires.

Les alginate Zhermack répondent aux normes de qualité les plus strictes commençant par le choix de matériaux de départ utilisés jusqu'au solutions proposées. Ils se trouvent dans une vaste gamme avec des caractéristiques distinctives pour satisfaire les diverses exigences de la pratique clinique quotidienne: des différents temps de travail et de prise (normal, rapide et ultra rapide), la variation chromatique, une reproduction des détails de surface jusqu'à 5 microns et une stabilité dimensionnelle de 48 ou 120 heures.

Tous les produits peuvent être désinfectés, en plus sont t'ils **sans gluten** et **sans lactose**, ce qui démontre la grande attention que Zhermack consacre à la fois au travail des praticiens et la santé des patients.

ALGINATES HIGH-TECH ET DE HAUTE PERFORMANCE

Hydrogum 5	16
Hydrocolor 5	17
Pinkalgin 5	18

ALGINATES POUR LES APPLICATIONS SPÉCIALES

Orthoprint	19
Neocolloid	20

ALGINATES POLYVALENTS

Tropicalgin	21
Hydrogum	22

ALGINATES ESSENTIELS

Zetalgin	23
Zetalgin Chromatic	24

REMPACEMENT DE L'ALGINATE

Freealgin	25
------------------------	----

Les informations sur le produit fournies ici concernant la reproduction des détails de surface, la stabilité dimensionnelle, l'élasticité, la résistance aux déchirures et le temps dans la bouche se réfèrent à la gamme d'alginate Zhermack.

Hydrogum 5

Alginates high-tech et de haute performance

Systèmes pour la prise d'empreintes / Empreinte préliminaire

Hydrogum 5 est un alginate scannable à haute performance avec une reproduction de 5 µm de détail de surface et 5 jours de stabilité dimensionnelle.

Hydrogum 5 est la solution de Zhermack pour répondre aux besoins des praticiens les plus exigeants.

Sa haute précision dans la reproduction des détails de surface, qui est similaire à celle d'un silicone, aide à obtenir des empreintes précises. En outre, sa haute stabilité dimensionnelle garantit jusqu'à 120 heures une précision d'empreinte intacte.

Cela permet aux dentistes la tranquillité d'esprit de prendre une empreinte le vendredi et de l'envoyer au laboratoire dentaire même le mardi suivant, sans s'inquiéter sur un effet néfaste du résultat.

Comme il est scannable, **Hydrogum 5** facilite l'accès aux flux de travail numériques et améliore la communications avec le technicien dentaire, qui peut directement obtenir un modèle numérique (sans avoir à effectuer la phase de coulée).

Caractéristiques

- Reproduction des détails de surface jusqu'à 5 microns
- 5 jours de stabilité dimensionnelle
- Peut être scanné avec la lumière structurée, la lumière structurée bleue, le laser bleu et les scanners CBCT sans utiliser les poudres opacifiants*
- Mélange manuel ou automatique

Avantages

- **Haute précision** dans la reproduction des détails de surface pour un résultat final encore plus satisfaisant
- **Haute stabilité dimensionnelle:** aide à maintenir la précision d'empreinte jusqu'à 5 jours après la prise d'empreinte
- **Scannable:** facilite l'accès aux flux de travail numériques et améliore la communication avec le technicien dentaire
- **Élasticité élevée:** permet au matériau de retrouver de façon optimale sa forme d'origine
- **Résistance aux déchirures élevée:** réduit le risque de déchirure au moment que l'empreinte est retirée de la bouche du patient

*Tests effectués par 3D Fast



Hydrogum 5



Hydrogum 5



Mangustan scent



Hydrocolor 5

Alginates high-tech et de haute performance



Systèmes pour la prise d'empreintes / Empreinte préliminaire

Hydrocolor 5 alginate chromatique de haute performance avec 5 jours de stabilité dimensionnelle

Les 5 jours de stabilité dimensionnelle simplifient la pratique quotidienne des dentistes car ils ont plus de temps pour envoyer l'empreinte au laboratoire dentaire. La précision de l'empreinte est garantie jusqu'à 120 heures

Caractéristiques

- Chromatique
- 5 jours de stabilité dimensionnelle
- Mélange manuel ou automatique

Avantages

- La variation chromatique fournit aux praticiens un guide visuel pendant les différentes phases: fuchsia pendant le mélange, violet pendant le temps de travail et bleu clair pendant le positionnement dans la bouche du patient
- **Haute stabilité dimensionnelle:** aide à maintenir la précision de l'empreinte jusqu'à 5 jours après la prise d'empreinte
- **Élasticité élevée:** permet au matériau de retrouver de façon optimale sa forme d'origine
- **Résistance aux déchirures élevée:** réduit le risque de déchirure au moment que l'empreinte est retirée de la bouche du patient



Hydrocolor 5



Hydrocolor 5



Cool berry scent



Pinkalgin 5

Alginates high-tech et de haute performance

Systèmes pour la prise d'empreintes / Empreinte préliminaire

Pinkalgin 5 est un alginate rose fluorescent de haute performance et une prise ultra rapide avec une reproduction de détails de surface de 5µm et 5 jours de stabilité dimensionnelle

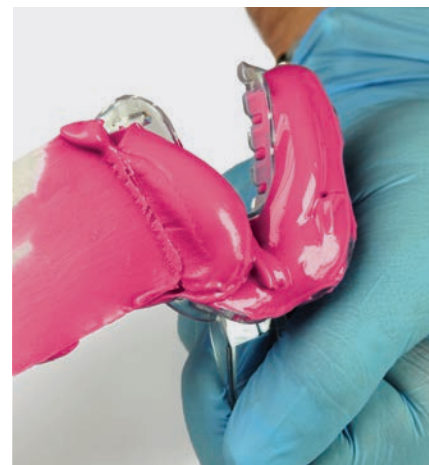
Pinkalgin 5 est conçu pour les praticiens qui sont à la recherche d'une solution de haute qualité avec des caractéristiques attrayantes. Sa couleur rose fluorescente est un choix populaire parmi les assistantes. Avec un temps dans la bouche de 45 secondes, **Pinkalgin 5** est un alginate de Zhermack pour les praticiens qui préfèrent un temps très court dans la bouche, ce qui garantit aussi un meilleur confort pour le patient.

Caractéristiques

- Couleur rose fluorescent
- Reproduction des détails de surface jusqu'à 5 microns
- 5 jours de stabilité dimensionnelle
- Temps en bouche de 45 secondes

Avantages

- Couleur attrayant choisi pour les praticiens qui recherche la qualité les caractéristiques esthétiques
- **Peu de temps en bouche** pour un plus grand confort du patient
- **Haute précision** dans la reproduction des détails de surface pour un résultat final plus satisfaisant
- **Haute stabilité dimensionnelle:** aide à maintenir la précision d'impression jusqu'à 5 jours après la prise d'empreinte
- **Élasticité élevée:** permet au matériau de retrouver de façon optimale sa forme d'origine
- **Résistance élevée aux déchirures:** réduit le risque de déchirure au moment que l'empreinte est retirée de la bouche du patient



Pinkalgin 5



Pinkalgin 5



Raspberry scent





Orthoprint est un alginate ultra rapide avec une arôme à la vanille qui est recommandé pour une utilisation en orthodontie.

Le temps limité dans la bouche bien toléré par les patients*, combiné avec son arôme à la vanille, agréable pour les enfants**, sont des caractéristiques distinctives qui en font la solution recommandée pour les orthodontistes et les dentistes qui soignent les enfants.

Recommended for orthodontics by 97% of users*

Caractéristiques

- Temps en bouche de 45 secondes

Avantages

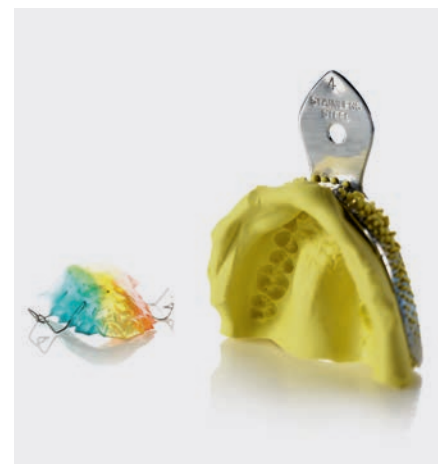
- **Peu de temps en bouche:** les 45 secondes en bouche sont bien tolérées par les patients*
- **L'arôme à la vanille:** agréable pour les enfants**
- **Élasticité élevée:** permet au matériau de revenir de façon optimale à sa forme d'origine après la déformation qui a lieu lorsque l'empreinte est retirée de la bouche du patient
- **Résistance élevée aux déchirures:** aide à réduire le risque de déchirure de l'empreinte au moment qu'elle est retirée de la bouche du patient

*Enquête Key-Stone Italie, 2019

**Enquête de Zhermack Italie et Allemagne, 2019



Orthoprint



Orthoprint



Vanilla scent



Neocolloid

Alginates pour les applications spéciales

Systèmes pour la prise d'empreintes / Empreinte préliminaire

Neocolloid est un alginate avec un temps prolongé en bouche et recommandé pour les prothèses amovibles.

Ses caractéristiques spécifiques font de Neocolloid le choix idéal pour les dentistes spécialisés dans les prothèses amovibles. Le temps prolongé dans la bouche permet aux dentistes de reproduire les tissus mous avec une tranquillité d'esprit absolue*.

Recommandé pour les prothèses amovibles par 95% des utilisateurs*

Caractéristiques

- Temps en bouche de 1 minute et 30 secondes
- Viscosité faible

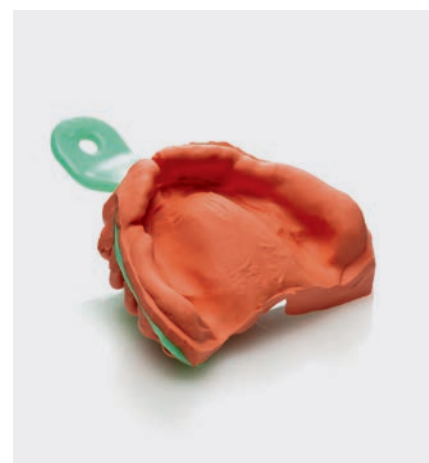
Avantages

- **Longtemps en bouche:** le temps en bouche de 1 minute et 30 secondes est idéal pour reproduire les tissus mous et donc très favorable pour réaliser des prothèses amovibles*
- **Viscosité faible:** pour satisfaire aux besoins des praticiens qui préfèrent les produits à faible viscosité
- **Élasticité élevée:** permet au matériau de revenir de façon optimale à sa forme d'origine après la déformation qui a lieu lorsque l'empreinte est retirée de la bouche du patient

*Key-Stone Italia survey, 2019



Neocolloid



Neocolloid



Spearmint scent





Tropicalgin est un alginate pour une utilisation polyvalente.

La variation chromatique fournit au praticien un guide visuel pendant les différentes phases de préparation. Il est disponible en 2 versions avec des temps de prise différents: rapide et ultra rapide pour satisfaire toutes les diverses exigences des dentistes professionnels.

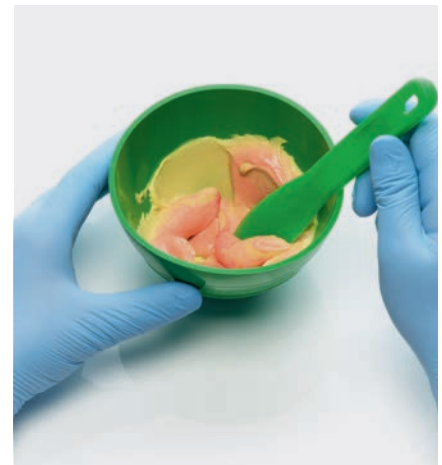
Caractéristiques

- Chromatique

Avantages

- La variation chromatique fournit aux praticiens un guide visuel pendant les différentes phases: rouge pendant le mélange, orange pendant la phase de travail et jaune pendant le positionnement dans la bouche du patient
- **Différents temps de prise (Fast/Extra Fast)*:** pour satisfaire aux exigences de tous les dentiste
- Son arôme favorise le confort des patients

* Les produits ne sont disponibles sur tous les marchés



Tropicalgin



Tropicalgin



Mango scent



Hydrogum

Alginates polyvalents

Systèmes pour la prise d'empreintes / Empreinte préliminaire

Hydrogum est un alginate historique et pour une utilisation polyvalente.

Utilisé dans les cabinets dentaires depuis plus de 20 ans, **Hydrogum** a été l'un des premiers alginates de Zhermack et est toujours l'un des plus populaires dans plus de 50 pays. Cet alginate polyvalent répond aux nombreuses exigences de la pratique clinique quotidienne, tout en garantissant des résultats satisfaisants.

Caractéristiques

- Résistance élevée aux déchirures
- Élasticité

Avantages

- **Résistance élevée aux déchirures:** aide à réduire le risque de déchirure de l'empreinte lorsqu'elle est retirée de la bouche du patient
- **Élasticité:** permet au matériau de revenir de façon optimale à sa forme d'origine après la déformation qui a lieu lorsque l'empreinte est retirée de la bouche du patient



Hydrogum



Hydrogum



Mint scent





Zetalgin est un alginate essentiel qui a une qualité garantie de Zhermack et un arôme agréable à la menthe.

Il est idéal pour les praticiens à la recherche d'une solution simple et efficace de prise d'empreinte.

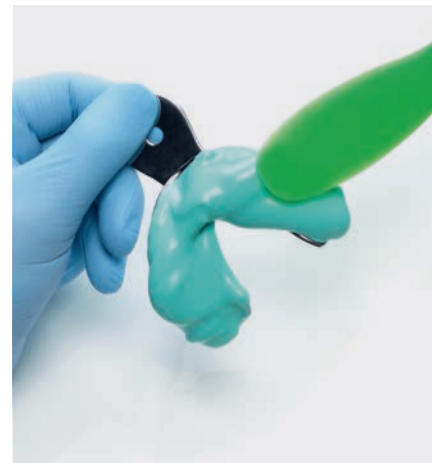
Characteristics

- Alginate essentiel

Advantages

- Qualité garantie par les normes ISO*
- Agréable parfumé pour un meilleur confort du patient

* ISO 21563



Zetalgin



Zetalgin



Mint scent



Zetalgin Chromatic

Alginates essentiels

Systèmes pour la prise d'empreintes / Empreinte préliminaire

Zetalgin Chromatic est un alginate essentiel qui a une qualité garantie de Zhermack et un arôme agréable à la menthe.

Il est idéal pour les praticiens à la recherche d'une solution simple et efficace de prise d'empreinte chromatique.

Caractéristiques

- Chromatique: l'alginate change de couleur pendant les trois phases de travail (mélange, travail, positionnement)

Avantages

- La qualité est garantie par les normes ISO*
- La variation chromatique fournit aux praticiens un guide visuel pendant les différentes phases: violet pendant le mélange, gris pendant la phase de travail et vert pendant le positionnement dans la bouche
- Agréablement parfum pour le confort du patient

* ISO 21563



Zetalgin Chromatic



Zetalgin Chromatic



Mint scent





Freealgin est un silicone par addition de viscosité moyenne, utilisé en remplacement des alginate traditionnels pour la prise d'empreinte préliminaire.

Un de ses avantages est une stabilité dimensionnelle élevée (supérieure aux alginate). Ce qui assure une flexibilité dans les temps de développement d'empreinte et une plus grande précision. Une plus grande élasticité, une meilleure récupération après déformation, et une plus grande résistance au déchirement, complètent le tableau de ses caractéristiques.

Pour le mélange automatique, ce produit est aussi valable avec un rapport de 5:1, ce qui est rapide et pratique.



Freealgin

Caractéristiques

- Rapport de mélange 1:1 et 5:1
- Thixotropie
- Biocompatibilité
- Arôme mangoustan

Avantages

- Résistance élevée au déchirement
- Excellente récupération après déformation
- Stabilité dimensionnelle élevée



Mangustan scent



Empreinte préliminaire

Systèmes pour la prise d'empreintes / Empreinte préliminaire



Empreinte préliminaire

Caractéristiques du produit



Systèmes pour la prise d'empreintes / Empreinte préliminaire

Produit	Type de temps de prise	Temps de travail (temps de mélange inclus)* (min:s)	Temps dans la bouche* (min:s)	Temps de prise* (min:s)	Arôme	Déformation à la compression (%)	Récupération de l'élasticité (%)	Résistance aux déchirement (N/mm)
Hydrogum 5	Extra Fast	1:05	0:45	1:50	Mangustan	13.0	97	0.75
Hydrocolor 5	Fast	1:10	1:00	2:10	Cool berry	14.0	97	0.70
Pinkalgin 5	Extra Fast	1:05	0:45	1:50	Raspberry	13.5	97	0.70
Orthoprint	Extra Fast	1:05	0:45	1:50	Vanilla	13.5	96.5	0.75
Neocolloid	Normal	2:00	1:30	3:30	Spearmint	13.5	97	0.65
Tropicalgin	Fast	1:35	1:00	2:35	Mango	11.5	96.5	0.65
Tropicalgin	Extra Fast	1:15	0:25	1:40	Mango	11.5	96.5	0.65
Hydrogum	Fast	1:10	1:00	2:10	Mint	13.0	96	0.80
Zetalgin	Fast	1:35	1:00	2:35	Mint	10	96	0.65
Zetalgin Chromatic	Fast	1:10	1:00	2:10	Mint	10	96	0.65

*Les temps d'utilisation Clinique sont prévus dès le début du mélange avec de l'eau déionisée à 23°C/73°F

Produit	Type de temps de prise	Temps de travail (temps de mélange inclus)** (min:s)	Temps dans la bouche** (min:s)	Temps de prise** (min:s)	Arôme	ISO 4823	Récupération de l'élasticité (%)	Changement dimensionnel linéaire 24H. (%)	Dureté (Shore A)
Freealgin	Fast	1:00	2:00	3:00	Mangustan	Type 2 Medium-bodied Consistency	99	0.25	50

** les temps indiqués ci-dessus doivent être considérés dès le début du mélange à 23°C/73°F

Empreinte préliminaire

Codes

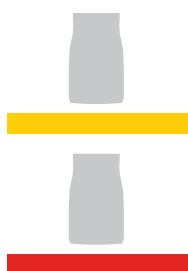
Systèmes pour la prise d'empreintes / Empreinte préliminaire



Alginates high-tech, à haute performance

Code	Produit	Temps de prise	Type d'emballage
C302070	Hydrogum 5	Extra Fast Set	1 x 453 g sachet
C302071	Hydrogum 5	Extra Fast Set	1 cuve + 2 x 453 g sachets + kit de mesure
C302075	Hydrogum 5	Extra Fast Set	1 x 21 g sachet à dose unique
C302120	Hydrocolor 5	Fast Set	1 x 453 g sachet
C302130	Hydrocolor 5	Fast Set	1 x 21 g sachet à dose unique
C302140	Pinkalgin 5	Extra Fast Set	1 x 453 g sachet

FUCHIA pendant le mélange | VIOLET pendant la phase de travail | BLEU CLAIRE pendant le positionnement du matériau dans la bouche du patient



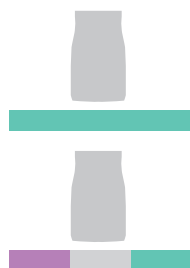
Alginates pour les applications spéciales

Code	Produit	Temps de prise	Type d'emballage
C302145	Orthoprint	Extra Fast Set	1 x 500 g sachet
C302161	Orthoprint	Extra Fast Set	1 cuve + 2 x 500 g sachets + kit de mesure
C302171	Orthoprint	Extra Fast Set	1 x 18 g sachet à dose unique
C302205	Neocolloid	Normal Set	1 x 500 g sachet
C302230	Neocolloid	Normal Set	1 x 18 g sachet à dose unique

Alginates polyvalents

Code	Produit	Temps de prise	Type d'emballage
C302240	Tropicalgin	Fast Set	1 x 453 g sachet
C302244	Tropicalgin	Extra Fast Set	1 x 453 g sachet
C302242	Tropicalgin	Fast Set	1 cuve + 2 x 453 g sachets + kit de mesure
C302245	Tropicalgin	Fast Set	1 x 18 g sachet à dose unique
C302025	Hydrogum	Fast Set	1 x 500 g sachet
C302051	Hydrogum	Fast Set	1 x 18 g sachet à dose unique

ROUGE pendant le mélange | ORANGE pendant la phase de travail | JAUNE pendant le positionnement du matériau dans la bouche du patient



Alginates essentiels

Code	Produit	Temps de prise	Type d'emballage
C301001	Zetalgin	Fast Set	1 x 453 g sachet
C301004	Zetalgin Chromatic	Fast Set	1 x 453 g sachet

VIOLET pendant le mélange | GRIS pendant la phase de travail | VERT pendant le positionnement dans ma bouche du patient

Zhermack recommande d'utiliser les alginates avec:



MX-300 mélangeur d'alginate automatique



Remplacement d'alginate

Code	Produit	Temps de prise	Type d'emballage
C300110	Freealgin	Fast Set	Standard Pack: 2 x 50 ml cartouches (Base + Catalyst) + 4 embouts de mélange violet

Empreinte préliminaire

Systèmes pour la prise d'empreintes / Empreinte préliminaire



Empreinte préliminaire

Accessoires



Systèmes pour la prise d'empreintes / Empreinte préliminaire

C300900



Kit de mesure pour alginates 5-jours

C300910



Kit de mesure pour alginates 48-heures

C300992



Bol en caoutchouc

C300990



Spatules fluorescentes pour alginates (6pcs)

C300960



Sachets résistants, 1 paquet contient 100 pcs (sachets de stockage avec une fermeture hermétique)

C400435



Algitray 1 kg

C205501



Embouts de mélange violet

C202100



D2 1:1 applicateur





Systèmes pour la prise d'empreintes

Empreinte master

Les connaissances, la technique, et des matériaux de haute qualité. En d'autres termes, une prise d'empreinte optimale. Celle que l'on cherchait, qui répond aux attentes du dentiste. Des silicones par condensation ou par addition, pour obtenir une empreinte précise et exacte avec une stabilité dimensionnelle élevée (en particulier pour les silicones A) et une grande résistance au déchirement.

Selon la situation clinique, le dentiste choisira des matériaux avec un temps de travail plus ou moins long. De plus, les Silicones Zhermack sont biocompatibles et sont caractérisés par des arômes agréables, pour le plus grand confort des patients.

SILICONES PAR ADDITION

Hydrorise System 34

Elite HD+ 38

Elite P&P 42

SILICONES PAR CONDENSATION

Zetaplus System 46

Hydrorise System

Silicones par addition

Systèmes pour la prise d'empreintes / Empreinte master

Hydrorise System est une gamme de silicones par addition à performances élevées pour la prise d'empreinte sur implants et moignons naturels. Conçu pour les professionnels qui recherchent des caractéristiques techniques élevées, Hydrorise System est le haut de gamme Zhermack et offre une large gamme de solutions pour toutes les situations cliniques.

Les caractéristiques d'Hydrorise System contribuent à obtenir des empreintes précises et soignées. L'exactitude est en effet l'objectif qui relie les deux piliers d'Hydrorise System : Hydrorise Implant et Hydrorise.

Hydrorise Implant est un silicone numérisable à rigidité élevée conçu pour l'implantation de prothèses.

Hydrorise est un silicone à hydrocompatibilité élevée qui atteint 5 microns de précision dans la reproduction des détails.

Caractéristiques

- au moins 99 % de récupération élastique*
- Stabilité dimensionnelle jusqu'à 21 jours
- Résistance au déchirement
- Biocompatibilité également sur les muqueuses blessées

Hydrorise Implant

- Dureté finale élevée
- Peut être numérisé sans nécessité de sprays opacifiants
- Radiopacité

Hydrorise

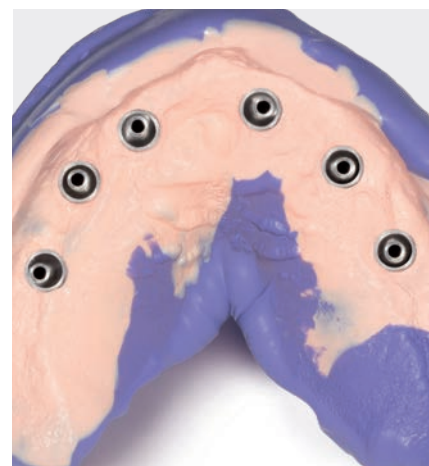
- 5 microns de reproduction des détails
- Hydrocompatibilité élevée
- Angle de contact parmi les meilleurs du marché**

Avantages

- **Exactitude et fiabilité de l'empreinte** : la récupération élastique proche de 100 % et la résistance au déchirement contribuent à préserver l'exactitude de l'empreinte également après son retrait de la cavité buccale
- **Exactitude dans le temps** : la stabilité dimensionnelle contribue à préserver l'exactitude de l'empreinte jusqu'à un maximum de 21 jours
- **Sécurité pour le patient** : biocompatibilité également sur les muqueuses blessées afin de réduire le risque d'irritation ou de sensibilisation des muqueuses et des tissus de la cavité buccale
- **Combinaison idéale entre rigidité et élasticité** : Hydrorise Implant possède une rigidité élevée pour stabiliser le transfert dans la position spatiale tridimensionnelle relevée dans la cavité buccale et une élasticité telle qu'elle permet un retrait facile de l'empreinte de la cavité buccale
- **Sécurité pour le patient et le professionnel** : Hydrorise Implant est radiopaque et permet donc au dentiste d'identifier d'éventuels résidus de matière sous la gencive avec une simple radiographie au cabinet
- **Accès au flux de travail numérique** : Hydrorise Implant peut être numérisé sans nécessité de sprays opacifiants. La numérisation facilite l'accès au flux de travail numérique
- **Précision élevée** : les fluides d'Hydrorise atteignent une reproduction des détails jusqu'à 5 microns et ont une hydrocompatibilité élevée, avec un des meilleurs angles de contact sur le marché



Hydrorise Implant Medium Quick Set



Hydrorise Implant Heavy - Light Body



Hydrorise Putty - Light





Hydrorise System	Système de distribution	Technique recommandée	Type de prise	Temps total de travail (temps de mélange inclus)*	Temps en bouche**	Temps de prise
Hydrorise Putty	Mélange manuel ou mélange automatique 5:1	Empreinte à deux étapes	Normal Set	2:00	3:30	5:30
		Empreinte simultanée	Fast Set	1:30	2:30	4:00
Hydrorise Implant Heavy Body	Mélange automatique 5:1	Empreinte simultanée	Normal Set	2:00	3:30	5:30
Hydrorise Heavy Body	Mélange semi-automatique 1:1 ou mélange automatique 5:1	Empreinte à deux étapes	Normal Set	2:00	3:30	5:30
		Empreinte simultanée	Fast Set	1:30	2:30	4:00
Hydrorise Implant Medium Body	Mélange automatique 5:1	Empreinte en une seule étape	Normal Set	2:00	3:30	5:30
			Quick Set	1:30	2:00	3:30
Hydrorise Monophase	Mélange semi-automatique 1:1 ou mélange automatique 5:1	Empreinte en une seule étape	Normal Set	2:00	3:30	5:30
			Fast Set	1:30	2:30	4:00
Hydrorise Regular Body	Mélange semi-automatique 1:1	Empreinte simultanée	Normal Set	2:00	3:30	5:30
			Fast Set	1:30	2:30	4:00
Hydrorise Implant Light Body	Mélange semi-automatique 1:1	Empreinte simultanée	Normal Set	2:00	3:30	5:30
Hydrorise Light Body	Mélange semi-automatique 1:1	Empreinte à deux étapes	Normal Set	2:00	3:30	5:30
		Empreinte simultanée	Fast Set	1:30	2:30	4:00
Hydrorise Extra Light Body	Mélange semi-automatique 1:1	Empreinte à deux étapes	Normal Set	2:00	3:30	5:30
			Fast Set	1:30	2:30	4:00

* Les temps sont calculés à partir du début du mélange à 23°C / 73°F. Les températures plus élevées réduisent ces temps et les températures plus basses les allongent.

** Le temps en bouche est calculé à 35°C / 95°F.

Hydrorise System	ISO 4823	Récupération élastique	Variation dimensionnelle linéaire (après 24 heures)	Dureté (Shore A)	Garantie
Hydrorise Putty	Type 0 Putty Consistency	> 99,0 %	< 0,20 %	60 ± 2	3 ans
Hydrorise Maxi Putty	Type 0 Putty Consistency	> 99,0 %	< 0,20 %	60 ± 2	3 ans
Hydrorise Implant Heavy Body	Type 1 Heavy-bodied Consistency	> 99,5 %	< 0,20 %	65	3 ans
Hydrorise Heavy Body	Type 1 Heavy-bodied Consistency	> 99,5 %	< 0,20 %	60 ± 2	3 ans
Hydrorise Maxi Heavy Body	Type 1 Heavy-bodied Consistency	> 99,5 %	< 0,20 %	60 ± 2	3 ans
Hydrorise Implant Medium Body	Type 2 Medium-bodied Consistency	> 99,5 %	< 0,20 %	60	3 ans
Hydrorise Monophase	Type 2 Medium-bodied Consistency	> 99,5 %	< 0,20 %	54 ± 2	3 ans
Hydrorise Maxi Monophase	Type 2 Medium-bodied Consistency	> 99,5 %	< 0,20 %	54 ± 2	3 ans
Hydrorise Regular Body	Type 2 Medium-bodied Consistency	> 99,5 %	< 0,20 %	45 ± 2	3 ans
Hydrorise Implant Light Body	Type 3 Light-bodied Consistency	> 99,5 %	< 0,20 %	55	3 ans
Hydrorise Light Body	Type 3 Light-bodied Consistency	> 99,5 %	< 0,20 %	45 ± 2	3 ans
Hydrorise Extra Light Body	Type 3 Light-bodied Consistency	> 99,5 %	< 0,20 %	45 ± 2	3 ans



Hydrorise Putty - Silicone par addition à viscosité élevée



Code	Temps de prise	Conditionnement
C207010	Normal Set	2 boîtes de 300 ml (Base + Catalyseur) + 2 cuillères-mesures
C207011	Fast Set	
C207012	Normal Set	Eco pack : 2 boîtes de 900 ml (Base + Catalyseur) + 2 cuillères-mesures
C207013	Fast Set	
C207071	Fast Set	Mini Kit: 2 boîtes de 100 ml (Base + Catalyseur) Putty Fast + 2 cuillères-mesures + 1 cartouche de 50 ml (Base + Catalyseur) Light Fast + 6 embouts de mélange (small)

Hydrorise Maxi Putty - Silicone par addition à viscosité élevée



5:1

Code	Temps de prise	Conditionnement
C207044	Normal Set	2 cartouches de 380 ml (Base + Catalyseur) + 15 embouts de mélange dynamique-statiques + 2 protections d'embout de mélange
C207045	Fast Set	
C207064	Normal Set	Eco pack : 6 cartouches de 380 ml (Base + Catalyseur) + 2 protections d'embout de mélange
C207065	Fast Set	

Hydrorise Implant Heavy Body - Silicone par addition à viscosité élevée



5:1

Code	Temps de prise	Conditionnement
C207090	Normal Set	2 cartouches de 380 ml (Base + Catalyseur) + 15 embouts de mélange dynamique-statiques + 2 protections d'embout de mélange
C207095	Normal Set	Hydrorise Implant Kit Heavy/Light : 1 cartouche de 380 ml (Base + Catalyseur) Heavy Body + 1 cartouche de 50 ml (Base + Catalyseur) Light Body + 6 embouts de mélange dynamique-statiques + 6 embouts de mélange (small) + 1 protection d'embout de mélange

Hydrorise Heavy Body - Silicone par addition à viscosité élevée



Code	Temps de prise	Conditionnement
C207008	Normal Set	2 cartouches de 50 ml (Base + Catalyseur) + 6 embouts de mélange (medium)
C207009	Fast Set	

Hydrorise Maxi Heavy Body - Silicone par addition à viscosité élevée



5:1

Code	Temps de prise	Conditionnement
C207042	Normal Set	2 cartouches de 380 ml (Base + Catalyseur) + 15 embouts de mélange dynamique-statiques + 2 protections d'embout de mélange
C207043	Fast Set	
C207062	Normal Set	Eco pack : 6 cartouches de 380 ml (Base + Catalyseur) + 2 protections d'embout de mélange
C207063	Fast Set	



Hydrorise Implant Medium Body - Silicone par addition à viscosité élevée

Code	Temps de prise	Conditionnement
C207092	Normal Set	2 cartouches de 380 ml (Base + Catalyseur) + 15 embouts de mélange dynamique-statiques + 2 protections d'embout de mélange
C207096	Quick Set	1 cartouche de 380 ml (Base + Catalyseur) + 6 embouts de mélange dynamique-statiques + 1 protection d'embout de mélange



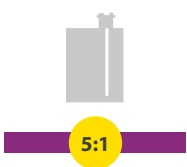
Hydrorise Monophase - Silicone par addition à viscosité moyenne

Code	Temps de prise	Conditionnement
C207006	Normal Set	2 cartouches de 50 ml (Base + Catalyseur) + 6 embouts de mélange (medium)
C207007	Fast Set	



Hydrorise Maxi Monophase - Silicone par addition à viscosité moyenne

Code	Temps de prise	Conditionnement
C207040	Normal Set	2 cartouches de 380 ml (Base + Catalyseur) + 15 embouts de mélange dynamique-statiques + 2 protections d'embout de mélange
C207041	Fast Set	
C207060	Normal Set	Eco pack : 6 cartouches de 380 ml (Base + Catalyseur) + 2 protections d'embout de mélange
C207061	Fast Set	



Hydrorise Regular Body - Silicone par addition à viscosité moyenne

Code	Temps de prise	Conditionnement
C207004	Normal Set	2 cartouches de 50 ml (Base + Catalyseur) + 12 embouts de mélange (small)
C207005	Fast Set	



Hydrorise Implant Light Body - Silicone par addition à haute viscosité

Code	Temps de prise	Conditionnement
C207091	Normal Set	2 cartouches de 50 ml (Base + Catalyseur) + 12 embouts de mélange (small)
C207095	Normal Set	Hydrorise Implant Kit Heavy/Light : 1 cartouche de 380 ml Heavy Body + 1 cartouche de 50 ml Light Body + 6 embouts de mélange dynamique-statiques + 6 embouts de mélange (small) + 1 protection d'embout de mélange



Hydrorise Light Body - Silicone par addition à viscosité élevée

Code	Temps de prise	Conditionnement
C207000	Normal Set	2 cartouches de 50 ml (Base + Catalyseur) + 12 embouts de mélange (small)
C207001	Fast Set	
C207071	Fast Set	Mini Kit : 2 boîtes de 100 ml (Base + Catalyseur) Putty Fast + 2 cuillères-mesures + 1 cartouche de 50 ml (Base + Catalyseur) Light Fast + 6 embouts de mélange (small)



Hydrorise Extra Light Body - Silicone par addition à haute viscosité

Code	Temps de prise	Conditionnement
C207002	Normal Set	2 cartouches de 50 ml (Base + Catalyseur) + 12 embouts de mélange (small)
C207003	Fast Set	



Pour le mélange automatique des systèmes 5:1, nous préconisons l'utilisation de Sympress.
Plus de détails à la page 110

5:1 Conditionné dans le système pour le mélange automatique selon un rapport 5:1

Elite HD+ est la première ligne de silicones par addition lancée par Zhermack.

Depuis plus de 25 ans, il répond aux besoins cliniques les plus divers des professionnels du monde entier grâce à sa grande polyvalence.

Elite HD+ propose un large éventail de solutions d'empreinte parmi lesquelles le professionnel peut choisir en fonction de sa méthodologie de travail. Il offre une gamme complète de viscosités pour les différentes indications d'utilisation, selon la technique souhaitée (empreinte à deux étapes, simultanée à deux viscosités et monophasée), des conditionnements adaptés à chaque technique de mélange (manuel, semi-automatique et automatique) et des temps de prise normal ou fast, selon les préférences.

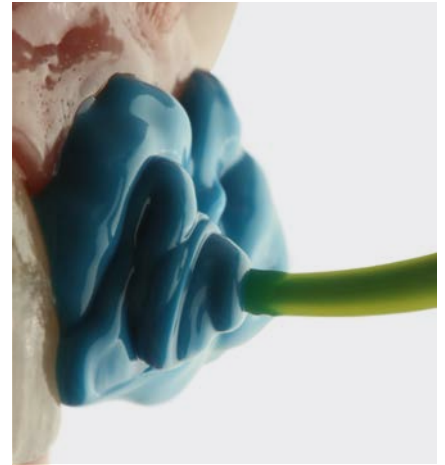
En plus de sa grande polyvalence, Elite HD+ possède les caractéristiques dont les professionnels ont besoin - combinaison entre hydrocompatibilité et thixotropie ; résistance à la déchirure et récupération élastique - pour une empreinte précise.

Caractéristiques

- Hydrocompatibilité des fluides
- Thixotropie
- Résistance au déchirement
- Récupération élastique d'au moins 99 %
- Stabilité dimensionnelle jusqu'à 15 jours
- Biocompatibilité également sur les muqueuses lésées
- Contraste chromatique

Avantages

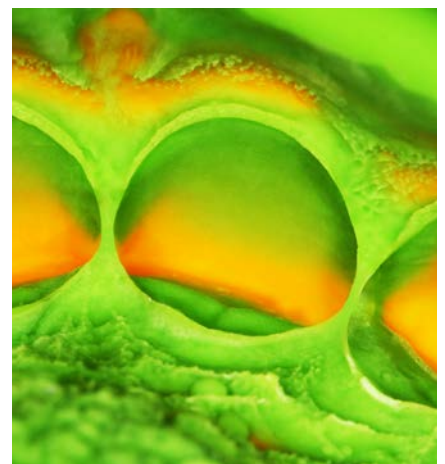
- **Polyvalence d'utilisation** : disponible en 6 consistances différentes et 4 types de conditionnement différents (boîtes, tubes, cartouches 1:1 et 5:1)
- **Exactitude et précision de l'empreinte** : l'hydrocompatibilité des fluides contribue à l'obtention d'une empreinte de qualité
- **Précision et fiabilité** de l'empreinte en raison de sa résistance au déchirement et de sa récupération élastique
- **Stabilité dimensionnelle** même après la désinfection
- **Confort visuel** : le contraste chromatique des matériaux de viscosité différente contribue à la lisibilité de l'empreinte
- **Sécurité pour le patient et le professionnel** : peut être désinfecté avec des sels d'ammonium quaternaire, des mélanges d'alcool et des tensio-réducteurs, tout en conservant ses caractéristiques de précision et de stabilité dimensionnelle, même après la désinfection



Elite HD+ Light Body Normal Set



Elite HD+ Putty - Light Body Normal Set



Elite HD+ Putty - Light Body Fast Set





Produit	Système de distribution	Technique recommandée	Type de prise	Temps total de travail (temps de mélange inclus)* (min:s)	Temps en bouche** (min:s)	Temps de prise (min:s)
Elite HD+ Putty Soft	Mélange manuel ou Mélange automatique 5:1	Empreinte à deux étapes	Normal Set	2:00	3:30	5:30
		Empreinte simultanée	Fast Set	1:30	2:30	4:00
Elite HD+ Tray Material	Distributeur 1:1 ou Mélange automatique 5:1	Empreinte à deux étapes	Fast Set	1:30	2:30	4:00
		Empreinte simultanée				
Elite HD+ Monophase	Distributeur 1:1 ou Mélange automatique 5:1	Monophasée	Normal Set	2:00	3:30	5:30
Elite HD+ Regular Body	Distributeur 1:1 ou Mélange manuel	Empreinte simultanée	Normal Set	2:00	3:30	5:30
Elite HD+ Light Body	Mélange manuel ou Distributeur 1:1	Empreinte simultanée	Normal Set	2:00	3:30	5:30
		Empreinte à deux étapes	Fast Set	1:30	2:30	4:00
Elite HD+ Super Light Body	Distributeur 1:1	Empreinte à deux étapes	Fast Set	1:30	2:30	4:00

* Les temps sont calculés à partir du début du mélange à 23°C / 73°F. Les températures plus élevées réduisent ces temps et les températures plus basses les allongent.

** Le temps en bouche est calculé à 35°C / 95°F.

Produit	ISO 4823	Récupération élastique	Variation dimensionnelle linéaire (après 24 heures)	Dureté (Shore A)	Garantie
Elite HD+ Putty Soft	Type 0 Putty Consistency	> 99%	< 0,20 %	60 ± 2	3 ans
Elite HD+ Tray Material	Type 1 Heavy-Bodied Consistency	> 99%	< 0,20 %	60 ± 2	3 ans
Elite HD+ Tray Material Maxi	Type 1 Heavy-Bodied Consistency	> 99,5 %	< 0,20 %	60 ± 2	3 ans
Elite HD+ Monophase	Type 2 Medium-Bodied Consistency	> 99,5 %	< 0,20 %	54 ± 2	3 ans
Elite HD+ Monophase Maxi	Type 2 Medium-Bodied Consistency	> 99,5 %	< 0,20 %	54 ± 2	3 ans
Elite HD+ Regular Body	Type 2 Medium-Bodied Consistency	> 99,5 %	< 0,20 %	45 ± 2	3 ans
Elite HD+ Light Body	Type 3 Light-Bodied Consistency	> 99,5 %	< 0,20 %	45 ± 2	3 ans
Elite HD+ Super Light Body	Type 3 Light-Bodied Consistency	> 99,5 %	< 0,20 %	45 ± 2	3 ans



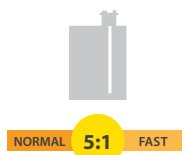
Elite HD+ Putty Soft - Silicone par addition à haute viscosité



NORMAL FAST

Code	Temps de prise	Conditionnement
C203000	Normal Set	2 x 250 ml pots (Base + Catalyseur) + 2 cuillères-mesures
C203010	Fast Set	
C203002	Normal Set	2 x 450 ml pots (Base + Catalyseur) + 2 cuillères-mesures
C203012	Fast Set	

Elite HD+ Maxi Putty Soft - Silicone par addition à haute viscosité



NORMAL 5:1 FAST

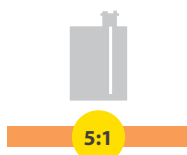
Code	Temps de prise	Conditionnement
C202340	Normal Set	2 x 380 ml cartouches (Base + Catalyseur) + 15 embouts de mélange dynamique-statiques + 2 protections d'embout de mélange
C202360	Fast Set	
C202350	Normal Set	6 x 380 ml cartouches (Base + Catalyseur) + 2 protections d'embout de mélange
C202370	Fast Set	

Elite HD+ Tray Material - Silicone par addition à haute viscosité



Code	Temps de prise	Conditionnement
C202032	Fast Set	2 x 50 ml cartouches (Base + Catalyseur) + 6 embouts de mélange (medium)

Elite HD+ Maxi Tray Material - Silicone par addition à haute viscosité



5:1

Code	Temps de prise	Conditionnement
C202320	Fast Set	2 x 380 ml cartouches (Base + Catalyseur) + 15 embouts de mélange dynamique-statiques + 2 protections d'embout de mélange
C202330	Fast Set	6 x 380 ml cartouches (Base + Catalyseur) + 2 protections d'embout de mélange

Elite HD+ Monophasé - Silicone par addition à viscosité moyenne



Code	Temps de prise	Conditionnement
C202020	Normal Set	2 x 50 ml cartouches (Base + Catalyseur) + 12 embouts de mélange (small)



Elite HD+ Maxi Monophase - Silicone par addition à viscosité moyenne

Code	Temps de prise	Conditionnement
C202300	Normal Set	2 x 380 ml cartouches (Base + Catalyseur) + 15 embouts de mélange dynamique-statiques + 2 protections d'embout de mélange
C202310	Normal Set	6 x 380 ml cartouches (Base + Catalyseur) + 2 protections d'embout de mélange



5:1

Elite HD+ Regular Body - Silicone par addition à viscosité moyenne

Code	Temps de prise	Conditionnement
C203020	Normal Set	2 x 50 ml cartouches (Base + Catalyseur) + 12 embouts de mélange (small)
C203025	Normal Set	2 x 90 ml tubes (Base + Catalyseur)



Elite HD+ Light Body - Silicone par addition à faible viscosité

Code	Temps de prise	Conditionnement
C203030	Normal Set	2 x 50 ml cartouches (Base + Catalyseur) + 12 embouts de mélange (small)
C203035	Normal Set	2 x 90 ml tubes (Base + Catalyseur)



Elite HD+ Light Body - Silicone par addition à faible viscosité

Code	Temps de prise	Conditionnement
C203040	Fast Set	2 x 50 ml cartouches (Base + Catalyseur) + 12 embouts de mélange (small)



Elite HD+ Super Light Body - Silicone par addition à faible viscosité

Code	Temps de prise	Conditionnement
C203050	Fast Set	2 x 50 ml cartouches (Base + Catalyseur) + 12 embouts de mélange (small)



Pour le mélange automatique des systèmes 5:1, nous préconisons l'utilisation de Sympress. Plus de détails à la page 110

5:1

Conditionné dans le système pour le mélange automatique selon un rapport 5:1

Elite P&P est la gamme essentielle de silicones par addition Zhermack pour la prise d'empreinte.

La simplicité de gamme qui caractérise Elite P&P s'associe parfaitement à la qualité des matériaux qui la composent. Pour cette raison, elle est satisfaisante et fiable sur le plan technique, conformément aux normes de qualité élevées qui caractérisent les produits de la marque Zhermack partout dans le monde.

Les silicones de la ligne Elite P&P sont disponibles en trois viscosités différentes (Putty, Regular et Light) et avec des temps de prise *normal* ou *fast* pour répondre aux différentes exigences et préférences cliniques d'utilisation.

Elite P&P est conseillé pour les professionnels qui abordent le secteur des silicones par addition et recherchent un produit efficace et d'une marque fiable.

Caractéristiques

- Hydrocompatibilité et thixotropie
- Stabilité dimensionnelle jusqu'à 15 jours
- Disponible en cartouches semi-automatiques 1:1

Avantages

- **Qualité certifiée*** : garantit une constance dans la qualité des processus de production et les performances du produit
- **Exactitude et précision de l'empreinte** : l'hydrocompatibilité des fluides contribue à l'obtention d'une empreinte de qualité
- **Fiabilité même après plusieurs jours** : la stabilité dimensionnelle jusqu'à 15 jours permet de couler l'empreinte même plusieurs jours après la prise
- **Facilité d'utilisation** : également disponible en cartouches semi-automatiques qui contribuent à normaliser le processus et à obtenir un mélange identique indépendamment de l'opérateur^[1,2]



*Conforme aux normes de référence internationales (ISO 4823:2015)

Produit non disponible sur tous les marchés.



Elite P&P Putty Normal - Light Normal



Elite P&P Putty Normal - Regular



Elite P&P Putty Fast - Light Fast



Produit	Système de distribution	Viscosité	Technique recommandée	Type de prise	Temps total de travail, temps de malaxage inclus* (min:s)	Temps en bouche** (min:s)	Temps de prise* (min:s)
Elite P&P Putty Soft	Mélange manuel	Putty	Empreinte simultanée	Normal Set	2:00	3:30	5:30
			Empreinte à deux étapes	Fast Set	1:30	2:30	4:00
Elite P&P Regular Body	Dispenser 1:1 ou Mélange manuel	Medium	Empreinte simultanée	Normal Set	2:00	3:30	5:30
Elite P&P Light Body	Mélange manuel ou Dispenser 1:1	Light	Empreinte simultanée	Normal Set	2:00	3:30	5:30
	Dispenser 1:1		Empreinte à deux étapes	Fast Set	1:30	2:30	4:00

* Les temps sont calculés à partir du début du mélange à 23°C / 73°F. Les températures plus élevées réduisent ces temps et les températures plus basses les allongent.

** Le temps en bouche est calculé à 35°C / 95°F

Produit	ISO 4823	Récupération élastique	Variation dimensionnelle linéaire (après 24 heures)	Dureté (Shore A)	Garantie
Elite P&P Putty Soft	Type 0 Putty Consistency	> 99,0 %	< 0,2 %	60 ± 2	3 ans
Elite P&P Regular Body	Type 2 Medium-Bodied Consistency	> 99,5 %	< 0.0 2 %	45 ± 2	3 ans
Elite P&P Light Body	Type 3 Light-Bodied Consistency	> 99,5 %	< 0.0 2 %	45 ± 2	3 ans



Elite P&P Putty Soft - Silicone par addition à haute viscosité

Code	Temps de prise	Conditionnement
C206000	Normal Set	2 pots de 250 ml (Base + Catalyseur) + 2 cuillères-mesure
C206001	Fast Set	
C206100	Normal Set	Intro Kit : 2 pots de 250 ml (Base + Catalyseur) Putty Soft Normal + 2 tubes de 60 ml (Base + Catalyseur) Light Normal + 2 cuillères-mesure + pad de mélange
C206102	Normal Set	Intro Kit : 2 pots de 250 ml (Base + Catalyseur) Putty Soft Normal + 2 cartouches de 50 ml (Base + Catalyseur) Light Normal + 6 embouts de mélange (small) + 2 embouts intra-oraux jaunes + 1 dispenser D2 1:1 + 2 cuillères-mesure
C206110	Normal Set	Trial Kit : 2 pots de 100 ml (Base + Catalyseur) Putty Soft Normal + 2 tubes de 60 ml (Base + Catalyseur) Light Normal



NORMAL FAST

Elite P&P Regular Body - Silicone par addition à viscosité moyenne

Code	Temps de prise	Conditionnement
C206021	Normal Set	2 tubes de 60 ml (Base + Catalyseur)
C206012	Normal Set	2 cartouches de 50 ml (Base + Catalyseur) + 6 embouts de mélange jaunes



Elite P&P Light Body - Silicone par addition à faible viscosité

Code	Temps de prise	Conditionnement
C206020	Normal Set	2 tubes de 60 ml (Base + Catalyseur)
C206010	Normal Set	2 cartouches de 50 ml (Base + Catalyseur) + 6 embouts de mélange jaunes
C206011	Fast Set	
C206100	Normal Set	Intro Kit : 2 pots de 250 ml (Base + Catalyseur) Putty Soft Normal + 2 tubes de 60 ml (Base + Catalyseur) Light Normal + 2 cuillères-mesure + pad de mélange
C206102	Normal Set	Intro Kit : 2 pots de 250 ml (Base + Catalyseur) Putty Soft Normal + 2 cartouches de 50 ml (Base + Catalyseur) Light Normal + 6 embouts de mélange (small) + 2 embouts intra-oraux jaunes + 1 dispenser D2 1:1 + 2 cuillères-mesure
C206110	Normal Set	Trial Kit : 2 pots de 100 ml (Base + Catalyseur) Putty Soft Normal + 2 tubes de 60 ml (Base + Catalyseur) Light Normal



NORMAL FAST

[1] Daou E. E, The elastomers for complete denture impression: A review of the literature. The Saudi Dental Journal. 2010; 22:153-160.

[2] Di Felice R, Scotti R, Belsler U. The influence of the mixing technique on the content of voids in two polyether impression materials. Schweiz Monatsschr Zahnmed. 2002; 112: 12-16



C202085



Embouts pour mélange - small (48 pièces)

C202086



Embouts pour mélange - medium (48 pièces)

C202070



Embouts pour mélange jaunes (48 pièces)

C202090



Embouts intra-oraux (48 pièces)

C700025



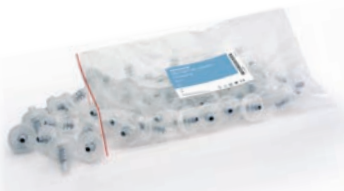
Adhésif pour porte-empreinte universel - flacon 10 ml

C202100



D2 distributeur 1:1

C205530



Embouts pour mélange dynamique-statiques (50 pièces)

C205540



Protections d'embouts de mélange (2 pièces)

D510010



Putty Cut

C207200



Spatule pour silicones

Zetaplus System

Silicones par condensation

Systèmes pour la prise d'empreintes / Empreinte master

Zetaplus System, **la toute première gamme de silicones de Zhermack**, est sur le marché depuis plus de 30 ans et offre une solution polyvalente aux diverses exigences de la pratique clinique quotidienne.

Du concept initial au produit final, toutes les étapes du processus de fabrication se déroulent en interne, avec des contrôles rigoureux sur le choix des matériaux de départ et les processus de production. Cela nous permet d'offrir une qualité constante et des performances élevées. Utilisé et très apprécié dans le monde entier, Zetaplus System est devenu synonyme de qualité et de fiabilité garantie par les praticiens du secteur dentaire.

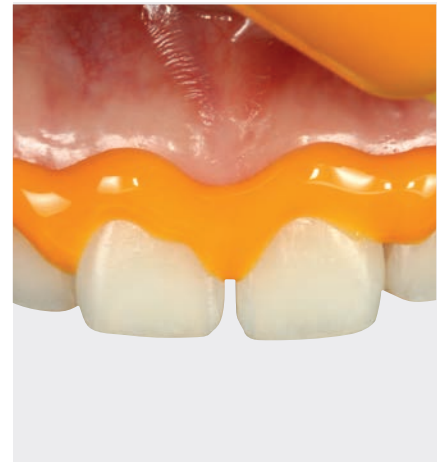
Caractéristiques

- Hydrocompatibilité des fluides
- Biocompatibilité sur les muqueuses endommagées
- Dureté finale élevée*
- Résistance aux déchirures

Avantages

- **Hydrocompatibilité des fluides:** permet d'obtenir une empreinte précise
- **Biocompatibilité sur les muqueuses endommagées:** permet une utilisation sécuritaire sur les patients
- **Dureté finale élevée*:** contribue à l'obtention d'un modèle précis une fois que le plâtre a été coulé
- **Résistance aux déchirures:** réduit le risque de déchirure de l'empreinte lorsqu'il est retiré de la bouche du patient

*Zetaplus par rapport à Zetaplus Soft



Oranwash L



Zetaplus - Oranwash L



Mint scent



Orange scent





Produit	Système de distribution	Technique recommandée	Temps de travail clinique* (min:s)	Temps en bouche** (min:s)	Temps de prise (min :s)
Zetaplus	Mélange manuel	Empreinte en deux étapes	1:15	3:30	4:45
Zetaplus Soft	Mélange manuel	Empreinte en deux étapes	1:15	3:30	4:45
Oranwash L	Mélange manuel	Empreinte en deux étapes	1:30	3:30	5:00
Oranwash VL	Mélange manuel	Empreinte en deux étapes	1:30	3:30	5:00

* Les temps d'utilisation clinique sont prévus dès le début du mélange à 23°C / 73°F.

** Le temps dans la bouche est prévu à 35°C / 95°F.

Produit	ISO 4823	Récupération élastique	Dureté	Reproduction des détails de surface	Arôme	Durée de conservation
Zetaplus	Type 0 Putty Consistency	98,5 %	70 Shore A	20 µm	menthe	3 Ans
Zetaplus Soft	Type 0 Putty Consistency	98,5 %	60 Shore A	50 µm	menthe	3 Ans
Oranwash L	Type 3 Light-Bodied Consistency	98,5 %	30 Shore A	20 µm	orange	3 Ans
Oranwash VL	Type 3 Light-Bodied Consistency	98,5 %	30 Shore A	20 µm	menthe	3 Ans



Zetaplus - Silicone de condensation haute-viscosité

Code	Temps de prise	Type de conditionnement
C100600	Normal Set	1 x 900 ml pot (1,53 kg) + cuillère de dosage
C100312	Normal Set	1 x 1800 ml pot (3 kg) + cuillère de dosage
C100468	Normal Set	1 x 10 kg pot + 1 cuillère de dosage
C100720	Normal Set	Zetaplus L Mini Kit: 1 Zetaplus 200 ml + 1 Oranwash L 40 ml + 1 Indurent Gel 60 ml + 1 bloc de mélange (8 feuilles) + cuillère de dosage
C100730	Normal Set	Zetaplus L Intro Kit: 1 Zetaplus 900 ml + 1 Oranwash L 140 ml + 1 Indurent Gel 60 ml + 1 bloc de mélange (15 feuilles) + cuillère de dosage



Zetaplus Soft - Silicone de condensation haute-viscosité

Code	Temps de prise	Type de conditionnement
C100610	Normal Set	1 x 900 ml pot (1,53 kg) + 1 cuillère de dosage
C100740	Normal Set	Zetaplus VL Intro Kit: Zetaplus Soft 900 ml + Oranwash VL 140 ml + Indurent Gel 60 ml + 1 bloc de mélange (15 feuilles) + cuillère de dosage



Oranwash L - Silicone de condensation basse-viscosité

Code	Temps de prise	Type de conditionnement
C100660	Normal Set	1 x 140 ml tube
C100720	Normal Set	Zetaplus L Mini Kit: 1 Zetaplus 200 ml + 1 Oranwash L 40 ml + 1 Indurent Gel 60 ml + 1 bloc de mélange (8 feuilles) + cuillère de dosage



Oranwash VL - Silicone de condensation basse-viscosité

Code	Temps de prise	Type de conditionnement
C100650	Normal Set	1 x 140 ml tube
C100740	Normal Set	Zetaplus VL Intro Kit: 1 Zetaplus Soft 900 ml + 1 Oranwash VL 140 ml + 1 Indurent Gel 60 ml + 1 bloc de mélange (15 feuilles) + cuillère de dosage



Catalyseur

Indurent Gel - Gel catalyseur pour silicones de condensation

Code	Utilisé avec	Type de conditionnement
C100700	Zetaplus System	1 x 60 ml tube





C207201



Pad de mélange (15 feuilles)

C207200



Spatule pour silicones

D510010



Putty cut



Systèmes pour la prise d'empreintes

Matrice transparente

Elite Glass est un silicone par addition recommandé pour la construction de matrices très transparentes qui permettent de résoudre de nombreuses imperfections avec d'excellents résultats esthétiques. Il est utilisé dans la plupart des protocoles thérapeutiques modernes. Pour des services sophistiqués, il est adapté dans la restauration esthétique qui satisfera tout patient, même le plus exigeant.

SILICONE A

Elite Glass 52

Elite Glass

Silicone A

Systèmes pour la prise d'empreintes / Matrice transparente

Elite Glass est un silicone par addition spécifique pour la création de matrices transparentes pour des reconstructions esthétiques par composite photopolymérisable, avec technique directe ou indirecte.

Sa grande transparence et son temps de traitement correct le rend particulièrement efficace pour la dyschromie, le diastème, les fractures, la rotation, les conoïdes et toutes autres malformations dentaires.

Caractéristiques

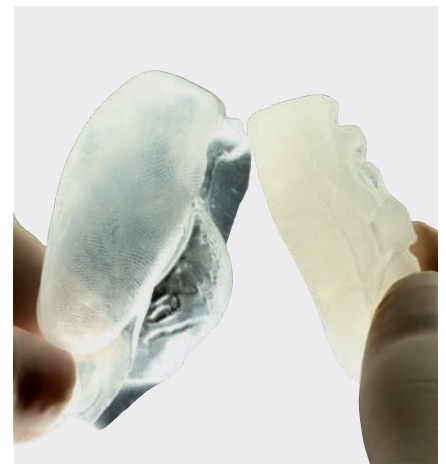
- Précision grâce à ses dimensions stables dans le temps et après la désinfection
- Dureté finale très grande (70 Shore A)
- Repositionnement facile dans la bouche après polymérisation
- La polymérisation peut être terminée par cutter ou autres instruments coupants

Avantages

- Grande transparence du matériau
- Excellente photopolimérisation du composite utilisé pour la restauration
- Standards de qualité élevés pour la restauration esthétique
- Adaptabilité d'utilisation



Elite Glass



Elite Glass



Produit	Système de distribution	Technique recommandée	Viscosité	Applications recommandées	Type de prise	Temps de travail * (min:s)	Temps de prise * (min:s)	Reproduction des détails	Changement dimensionnel linéaire (après 24 h)	Dureté (Shore A)
Elite Glass	Mélange semi-automatique 1:1	Empreinte en une seule étape	Medium	Matrices transparentes pour veneering	Rapide	00:40	02:10	20 µm	0,18 %	70

* Les temps sont calculés à partir du début du mélange à 23°C / 73°F.

Silicone A pour les matrices transparentes

Code	Emballage
C401610	Standard pack : 2 cartouches de 50 ml + 6 embouts de mélange (medium)





C202086

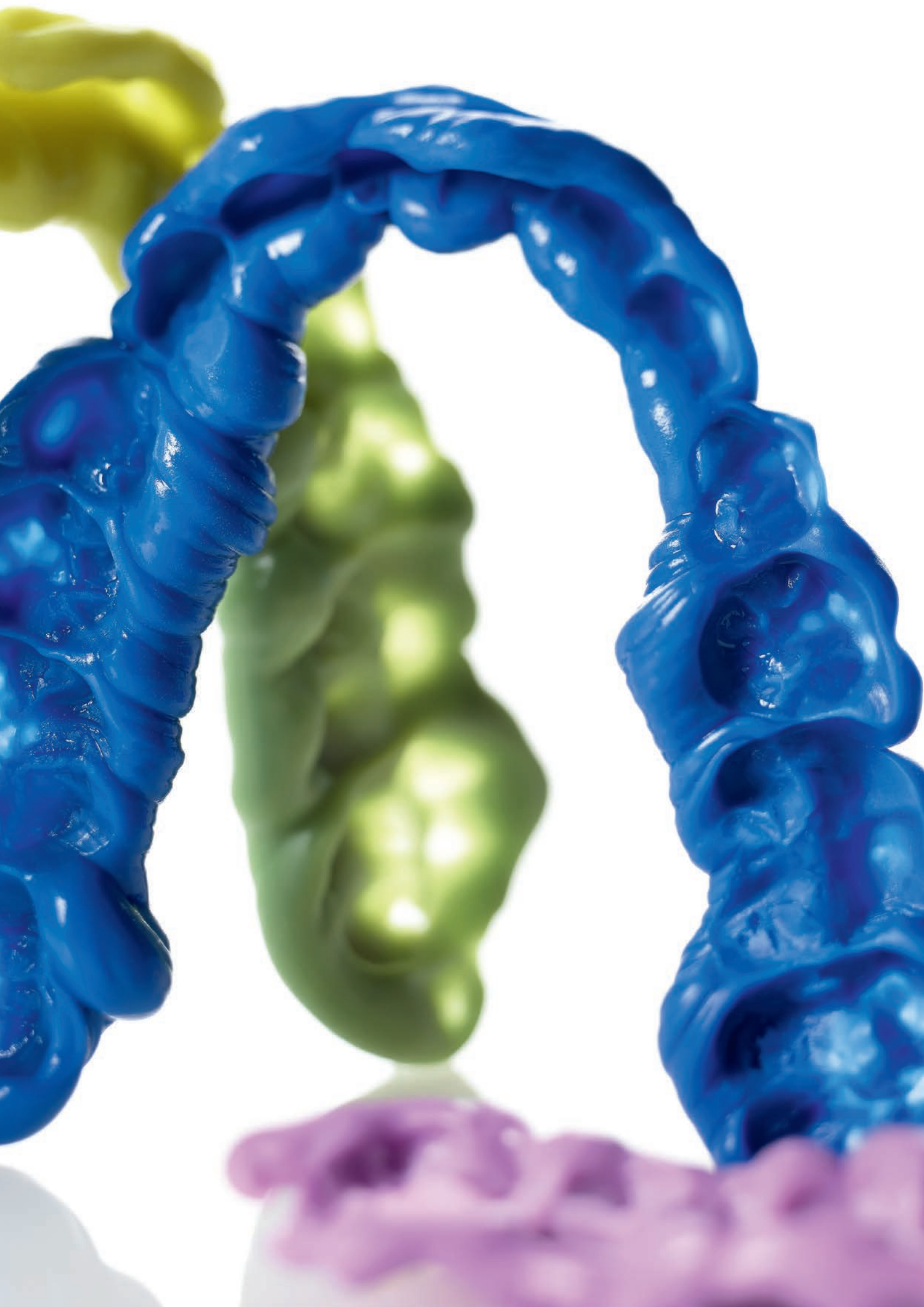


Embouts pour mélange - medium (48 pièces)

C202100



Distributeur D2 1:1



Systemes pour l'empreinte

Enregistrement occlusal

Occlufast est une large gamme de silicones par addition dédiés à l'enregistrement occlusal et conçus pour répondre aux différents besoins de la pratique clinique. La gamme comprend différentes solutions : Occlufast+, le silicone à haute dureté finale, également disponible en version thermochromique ; Occlufast CAD numérisable et enfin Occlufast Rock, le premier enregistreur occlusal de Zhermack maintenant disponible dans le monde entier.

Selon la littérature clinique, les exigences idéales pour un matériau d'enregistrement occlusal sont les suivantes : **résistance limitée à l'occlusion, stabilité dimensionnelle, rigidité, reproduction précise du plan incisif, facilité de manipulation, biocompatibilité, facilité de vérification**^[1,2]. Les produits de la gamme Occlufast répondent à ces exigences contribuant à l'obtention d'un enregistrement occlusal précis.

SILICONES À HAUTE TECHNOLOGIE POUR DES PERFORMANCES ÉLEVÉES

Occlufast+ 56

Occlufast+ Color 56

SILICONE POUR APPLICATIONS SPÉCIALES

Occlufast CAD 57

SILICONE POLYVALENT

Occlufast Rock 58

Occlufast+ | Occlufast+ Color

Silicones par addition

Systèmes pour la prise d'empreintes / Enregistrement occlusal

Occlufast+ est un silicone par addition à haute dureté finale pour un enregistrement occlusal précis.

Occlufast+ Color est la version thermochromique qui change de couleur en fonction de la température. Le changement de couleur fournit un guidage visuel au dentiste, indiquant que le matériau a polymérisé dans la bouche du patient.

Caractéristiques

- Consistance imperceptible
- Dureté finale élevée (37±5 Shore D)
- Thixotropie
- Haute stabilité dimensionnelle, jusqu'à 15 jours

Avantages

- La **consistance imperceptible** contribue à l'obtention d'un résultat précis et fiable en permettant au patient d'occlure de manière non forcée, en réduisant ainsi la possibilité de déplacements de la mandibule dus à un forçage de l'occlusion habituelle^[3]
- La **dureté finale élevée** permet au matériau de résister même lorsqu'il est soumis à la compression, ce qui contribue à l'obtention d'un enregistrement précis et exact^[4]
- La **thixotropie** permet au matériau de ne pas couler et de fluer en douceur sur les surfaces des dents^[4]
- La **stabilité dimensionnelle** permet de maintenir la précision de l'enregistrement occlusal jusqu'à 15 jours après sa réalisation, même après désinfection avec des produits à base de sels d'ammonium quaternaire, des mélanges d'alcool et des tensio-réducteurs
- **L'extrusion avec l'embout de mélange small** réduit les déchets en permettant jusqu'à 2 enregistrements occlusaux de plus que les embouts medium*



Occlufast+



Occlufast+ Color



Occlufast+ Color



Mangustan
scent



Lime scent



* Économie de 1,4 ml pour chaque utilisation. Test interne in vitro en considérant 5,5 ml de matériau pour chaque enregistrement occlusal.



Occlufast CAD est un silicone par addition numérisable pour un enregistrement occlusal précis.

Occlufast CAD est la solution conçue pour les professionnels qui recherchent un produit facilitant l'accès au flux de travail numérique, en améliorant la communication avec le technicien dentaire.

Caractéristiques

- Consistance imperceptible
- Numérisable*
- Thixotropie
- Stabilité dimensionnelle, jusqu'à 7 jours

Avantages

- La **consistance imperceptible** contribue à l'obtention d'un résultat précis et fiable en permettant au patient d'occlure de manière non forcée, en réduisant ainsi la possibilité de déplacements de la mandibule dus à un forçage de l'occlusion habituelle^[3]
- La **numérisation** facilite l'accès au flux de travail numérique
- La **thixotropie** permet au matériau de ne pas couler et de fluer en douceur sur les surfaces des dents^[4]
- La **stabilité dimensionnelle** permet de maintenir la précision de l'enregistrement occlusal jusqu'à 7 jours après sa réalisation, même après désinfection avec des produits à base de sels d'ammonium quaternaire, des mélanges d'alcool et des tensio-réducteurs



Occlufast CAD



Occlufast CAD



*Occlufast CAD peut être numérisé à l'aide de scanners optiques (lumière structurée et laser) et CBCT sans utiliser de poudres opacifiantes.

Occlufast Rock

Silicones par addition

Systèmes pour la prise d'empreintes / Enregistrement occlusal

Occlufast Rock est le premier silicone par addition pour l'enregistrement occlusal dans l'histoire de Zhermack et il est aujourd'hui encore l'un des matériaux les plus connus et les plus populaires au monde.

Occlufast Rock est la solution conçue pour les professionnels qui recherchent un produit fiable capable de répondre aux multiples besoins de la pratique clinique quotidienne.

Caractéristiques

- Consistance imperceptible
- Thixotropie
- Stabilité dimensionnelle, jusqu'à 7 jours

Avantages

- La **consistance imperceptible** contribue à l'obtention d'un résultat précis et fiable en permettant au patient d'occlure de manière non forcée, en réduisant ainsi la possibilité de déplacements de la mandibule dus à un forçage de l'occlusion habituelle^[3]
- La **thixotropie** permet au matériau de ne pas couler et de fluer en douceur sur les surfaces des dents^[4]
- La **stabilité dimensionnelle** permet de maintenir la précision de l'enregistrement occlusal jusqu'à 7 jours après sa réalisation, même après désinfection avec des produits à base de sels d'ammonium quaternaire, des mélanges d'alcool et des tensio-réducteurs



Occlufast Rock



Occlufast Rock





Matériaux pour l'enregistrement occlusal	Système de distribution	Temps total de travail* (min:s)	Temps en bouche** (min:s)	Arôme	Thermochromique	Reproduction des détails	Dureté
Occlufast+	Pistolet distributeur 1:1	0:30	1:00	Mangoustan		5 µm	37±5 Shore D
Occlufast+ Color	Pistolet distributeur 1:1	0:30	1:00	Lime	●	5 µm	37±5 Shore D
Occlufast Rock	Pistolet distributeur 1:1	0:30	1:00			20 µm	95 Shore A
Occlufast CAD	Pistolet distributeur 1:1	0:30	1:00			20 µm	95 Shore A

* Le temps d'utilisation clinique est calculé à partir du début du mélange à 23 °C / 73 °F.

**Le temps en bouche est à 35 °C / 95 °F.

Bibliographie

[1] Wieckiewicz M, Grychowska N, Zietek M, Wieckiewicz W. Evaluation of the elastic properties of thirteen silicone interocclusal recording materials. BioMed Research International. 2016; 1-8. ID 7456046 10.1111/j.1365-2842.2010.02173.x.

[2] Anup G, Ahila S C, VasanthaKumar M. Evaluation of dimensional stability, accuracy and surface hardness of interocclusal recording materials at various time intervals: an in vitro study. J Indian Prosthodontic Society. 2011; 11(1): 26-31. DOI 10.1007/s13191-011-0054-0

[3] Mobilio M, Catapano S. Effect of experimental jaw muscle pain on occlusal contacts. Journal of Oral Rehabilitation. 2011; 38(6): 404-409. doi: 10.1111/j.1365-2842.2010.02173.x

[4] Kenneth A, Phillips' Science of Dental Materials, 2012; 33



Silicones pour l'enregistrement occlusal à haute technologie pour des performances élevées

Code	Produit	Conditionnement
C200791	Occlufast+	2 cartouches de 50 ml (Base + Catalyseur) + 12 embouts de mélange (small)
C200792	Occlufast+	8 cartouches de 50 ml (Base + Catalyseur)
C200790	Occlufast+	1 cartouche de 50 ml (Base + Catalyseur) + 6 embouts de mélange (small)
C200781	Occlufast+ Color	2 cartouches de 50 ml (Base + Catalyseur) + 12 embouts de mélange (small)
C200782	Occlufast+ Color	8 cartouches de 50 ml (Base + Catalyseur)
C200780	Occlufast+ Color	1 cartouche de 50 ml (Base + Catalyseur) + 6 embouts de mélange (small)

VERT à température ambiante | JAUNE à 35 °C dans la bouche

Silicone pour l'enregistrement occlusal pour les applications spéciales

Code	Produit	Conditionnement
C200800	Occlufast CAD	2 cartouches de 50 ml (Base + Catalyseur) + 12 embouts de mélange (medium)

Silicone polyvalent pour l'enregistrement occlusal

Code	Produit	Conditionnement
C200726	Occlufast Rock	2 cartouches de 50 ml (Base + Catalyseur) + 12 embouts de mélange (medium)



C202085



Embouts de mélange - small (48 pcs)

C202086

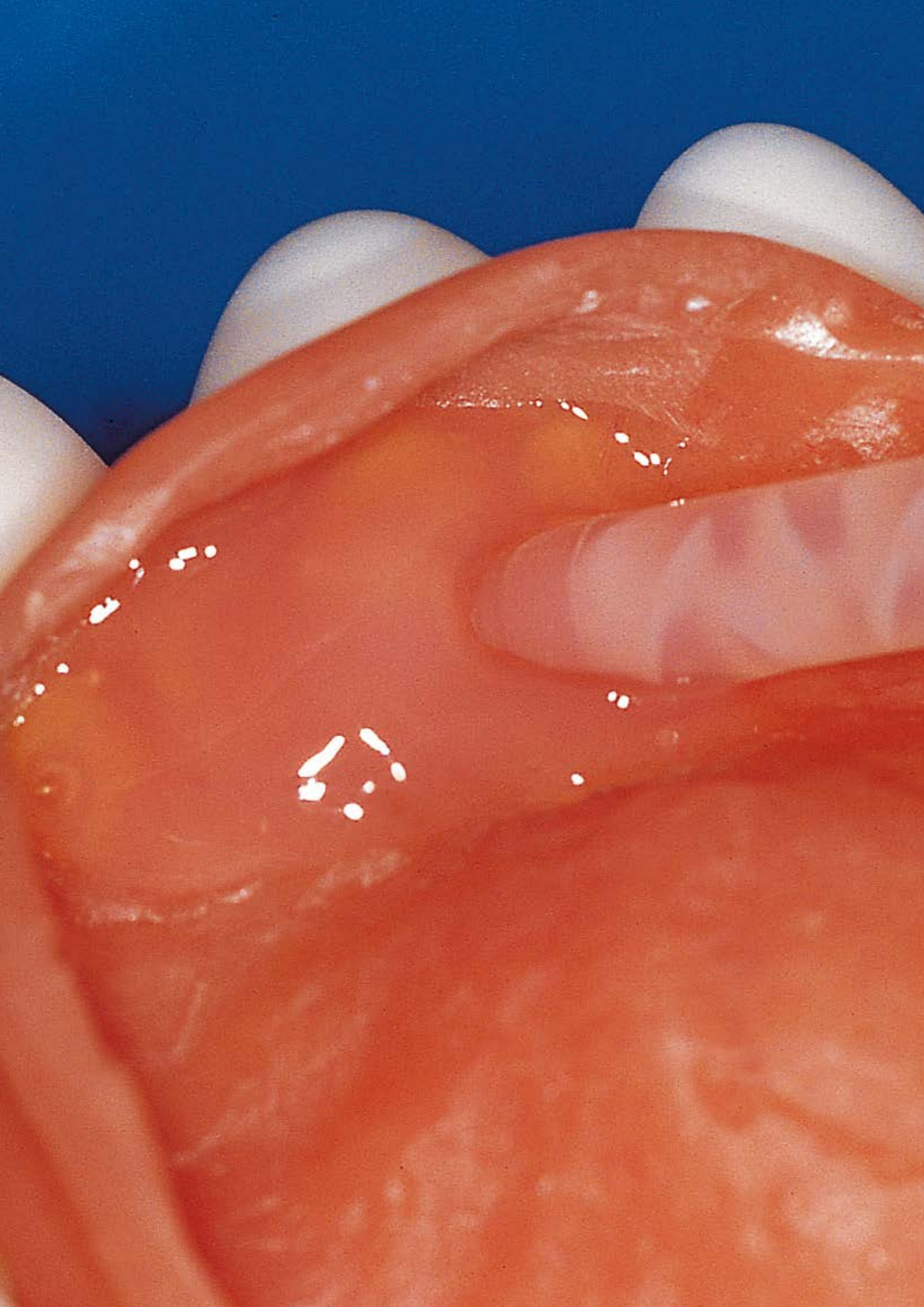


Embouts de mélange - medium (48 pcs)

C202100



Distributeur D2 1:1



Systèmes pour la prise d'empreintes

Rebasage

Pour une bonne adaptation de la prothèse sur la muqueuse concernée, afin de maintenir sa stabilité et de préserver sa fonctionnalité orale, Zhermack propose Elite Soft Relining.

Elite Soft Relining c'est faciles à utiliser et offrent un soulagement immédiat au patient en un seul rendez-vous, font gagner du temps et ont de bons résultats sur le long terme.

Il a une consistance idéale, une arôme neutre et leur couleur rose offre une apparence agréable.

SILICONE A POUR REBASAGE

Elite Soft Relining 64

Elite Soft Relining

Silicone A pour Rebasage

Système pour la prise d'empreintes / Rebasage

Elite Soft Relining est un silicone A pour la préparation d'un rebasage en douceur, sur les prothèses reconstructives, partielles ou totales.

Facile à utiliser, il est particulièrement indiqué pour une application directe aussi bien en cabinet dentaire qu'en laboratoire.

Caractéristiques

- Rapport de mélange 1:1
- Excellente adhérence à la base prothétique avec l'adhésif spécial de Zhermack, Elite Relining Primer
- De façon à obtenir des bords réguliers et stables, utilisez le vernis spécial de Zhermack, Varnish A+B, sur les bords
- Sans odeur ni arôme
- Couleur rose

Avantages

- Utilisation facile
- Mémoire élastique pour rendre la prothèse encore plus stable
- Permet l'absorption de la charge masticatoire
- Convient pour une utilisation directe en cabinet dentaire et pour une utilisation indirecte en laboratoire
- Gain de temps et confort immédiat pour le patient



Produit	Temps de travail * (min:s)	Temps de réduction * (méthode directe) (min:s)	Temps en bouche * (méthode directe) (min:s)	Récupération élastique	Changement dimensionnel linéaire (après 24 h)	Dureté (Shore A)
Elite Soft Relining	1'	1'	05:00	99,9 %	< 0,2 %	35

* Les temps sont calculés à partir du début du mélange à 23°C / 73°F.

Elite Soft Relining - Silicone A pour rebasage

Code	Emballage
C700100	Standard pack : 1 cartouche 50 ml + 6 embouts de mélange (small) + 1 primaire 4 ml
C700130	Recharge : 1 cartouche, 50 ml + 6 embouts de mélange (small)
C700140	1 flacon, primaire 4 ml
C202085	Embouts de mélange - small (48 pièces)
C202100	Distributeur D2 1:1



Systèmes pour la prise d'empreintes

Accessoires

Pour répondre aux exigences des cabinets dentaires, Zhermack propose tout ce qui est utile à la prise d'empreinte. Pour compléter la large gamme de matériels d'empreintes, il existe une série d'accessoires spécialement conçue pour améliorer la qualité de la prise d'empreinte.

Zhermack offre une large gamme de porte-empreintes adaptés aux besoins des cas clinique. De plus, lorsqu'il est nécessaire d'obtenir un porte-empreinte individuel, des résines photopolymérisables sont disponibles. Un adhésif pour augmenter l'adhérence entre le porte-empreinte et le matériau. Une large gamme de fils de rétraction pour préparer correctement le rebord gingival. Des solutions pour augmenter la productivité des cabinets dentaires.

PORTE-EMPREINTES INDIVIDUELS

Elite LC Tray..... 66

Elite LC Tray ROUND 66

RÉTRACTION GINGIVALE

Elite Cord..... 68

ADHÉSIFS POUR SILICONES A

**Adhésif pour
porte-empreinte universel** 69

Elite LC Tray | Elite LC Tray ROUND

Résines photopolymérisables

Systèmes pour la prise d'empreintes / Accessoires

Le Elite LC Tray est une gamme de plaques de résine photopolymérisable pour la fabrication de porte-empreintes individuels et pour des bases de prothèses amovibles.

Facile et rapide à utiliser, il répond aux besoins du cabinet dentaire en optimisant le temps de travail sans en compromettre la qualité.

Caractéristiques

- Photopolymérisable par lumière halogène ou UV (3 - 5 minutes)
- Stable à la lumière naturelle ou artificielle pendant environ 20 minutes
- Disponible en trois coloris : bleu, blanc et rose
- Contraction minimale après polymérisation

Avantages

- Coulage facile, ne colle pas
- Rapide, gain de temps par rapport aux résines auto-polymérisables traditionnelles
- Épaisseur uniforme



Elite LC Tray ROUND



Elite LC Tray

Produit	Temps de prise (min:s)	Épaisseur	Dureté (Shore D)	Photopolymérisation
Elite LC Tray	03:00 - 05:00	2,5 mm	80	Lumière UV (350 - 400 nm) Lumière halogène (420 - 480 nm)
Elite LC Tray ROUND	03:00 - 05:00	2,5 mm	80	Lumière UV (350 - 400 nm) Lumière halogène (420 - 480 nm)

Elite LC Tray - Plaques en résine photopolymérisable pour porte-empreintes individuels

Code	Emballage
D500100	Elite LC Tray White (50 pièces)
D500101	Elite LC Tray Pink (50 pièces)
D500102	Elite LC Tray Blue (50 pièces)

Porte- Empreinte Elite LC ROUND - Plaques en résine photopolymérisable pour porte-empreintes individuels

Code	Emballage
D500052	Elite LC Tray ROUND Pink (50 pièces)



Elite Cord

Rétraction gingivale

Systèmes pour la prise d'empreintes / Accessoires

Elite Cord est recommandé pour la rétraction gingivale avant la prise d'empreinte dans les prothèses fixes ; avant les reconstructions adhésives et/ou les restaurations et dans les opérations à proximité des tissus marginaux (par exemple, la préparation des limites sous-gingivales).

Caractéristiques

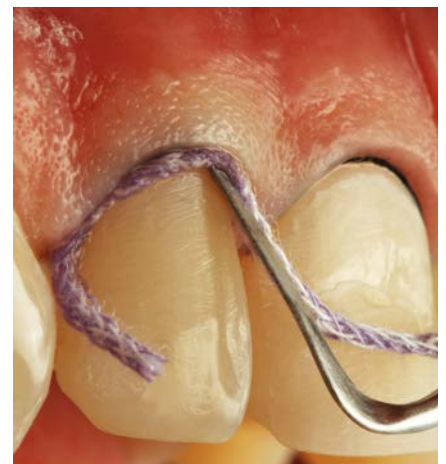
- Fil non imprégné
- Fibres 100 % coton
- Structure de tissage inter relié
- Chaque flacon contient 275 cm de fil
- Disponible en cinq épaisseurs identifiées par différents coloris :
 - épaisseur n° 000 (noir)
 - épaisseur n° 00 (jaune / noir)
 - épaisseur n° 0 (violet / blanc)
 - épaisseur n° 1 (bleu / blanc)
 - épaisseur n° 2 (vert / blanc)
- Compatible avec tous types de solutions hémostatiques disponibles dans le commerce

Avantages

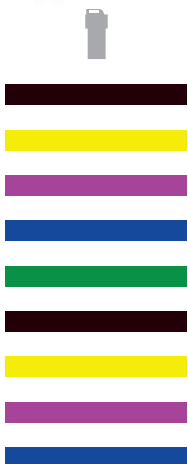
- Facile et rapide à positionner dans le sillon gingival grâce à sa structure tressée et une grande stabilité dimensionnelle
- Rétraction gingivale optimale sans traumatisme, grâce à la légère pression élastique constante appliquée sur le tissu gingival
- Contrôle efficace de l'écoulement du fluide dans le sillon, grâce à la très grande absorption de sa fibre 100 % coton
- Large gamme d'épaisseurs, permettant d'obtenir la rétraction gingivale requise pour tous les types de gencives



Elite Cord



Elite Cord



Code	Emballage
C610000	Elite Cord # 000 (1 x 275 cm)
C610010	Elite Cord # 00 (1 x 275 cm)
C610020	Elite Cord # 0 (1 x 275 cm)
C610030	Elite Cord # 1 (1 x 275 cm)
C610040	Elite Cord # 2 (1 x 275 cm)
C610001	Kit Elite Cord # 000 (5 x 275 cm)
C610011	Kit Elite Cord # 00 (5 x 275 cm)
C610021	Kit Elite Cord # 0 (5 x 275 cm)
C610031	Kit Elite Cord # 1 (5 x 275 cm)

Universal Tray Adhesive

Adhésif pour les silicones A

Systèmes pour la prise d'empreintes / Accessoires

Universal Tray Adhesive est un adhésif spécifique pour les silicones par addition.

Universal Tray Adhesive est un adhésif conçu pour garantir l'adhésion des silicones par addition aux portes-empreintes en métal standard et aux plaques de résine individuelles.

Caractéristiques

- Adhésif à brosser
- Couleur: bleu.

Avantages

- Excellente adhérence aux porte-empreintes
- Évaporation rapide du solvant
- Élimination facile des résidus



Universal Tray Adhesive

Code	Emballage
C700025	Flacon de 10 ml

Désinfection des empreintes

Zeta 7 Spray - page 92
Zeta 7 Solution - page 92



Nettoyants pour alginates et plâtres

Algitray - page 94
Gypstray - page 94



Développement de modèles

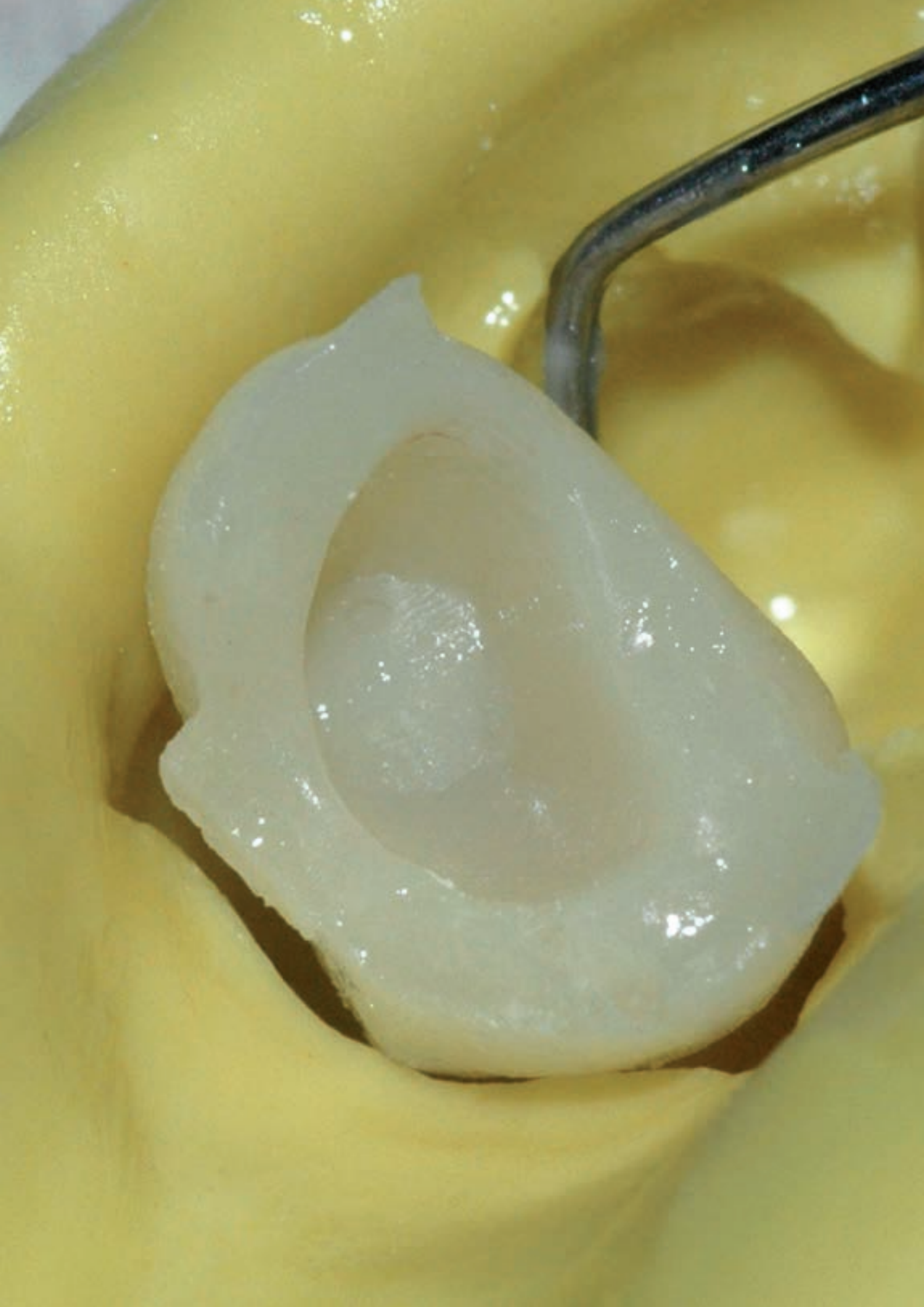
Plâtres - page 112



Restaurations

La préservation des dents naturelles et la recherche d'une solution esthétique sont les besoins les plus importants pour les patients. L'amélioration du sourire implique des exigences esthétiques et fonctionnelles spécifiques auxquelles Zhermack répond grâce aux résines bisacryliques auto-polymérisables pour les restaurations provisoires.

Des matériaux de haute qualité, qui répondent aux attentes du patient et du dentiste.



Restaurations

Restaurations provisoires

Acrytemp est la résine bis-acrylique auto-polymérisable de Zhermack pour les restaurations provisoires de courte et longue durée, avec des caractéristiques spécifiques pensées pour répondre aux exigences de la pratique clinique. Il est disponible en cartouches auto-mélangeuses pour une application correcte et rapide.

La **résistance à la fracture** et la **fluorescence naturelle** contribuent à l'obtention d'un résultat fiable et esthétique afin de satisfaire aux exigences du praticien et du patient.

RÉSINE BIS-ACRYLIQUE AUTO-POLYMÉRISABLE

Acrytemp 74

Acrytemp

Résine bisacrylique autopolymérisable

Restaurations / Restaurations provisoires

Acrytemp est une résine bis-acrylique auto-polymérisable pour restaurations provisoires de courte et longue durée offrant une résistance élevée à la fracture.

La résistance à la flexion et à la compression d'**Acrytemp** contribue à rendre la restauration provisoire résistante aux contraintes de mastication et réduit ainsi le risque de fractures et donc d'échec de la restauration. Il offre également une faible contraction après polymérisation ainsi qu'une faible réaction exothermique pendant la phase de durcissement.

Acrytemp est sans méthacrylate de méthyle et possède une bonne stabilité chromatique et une fluorescence naturelle.

Caractéristiques*

- Résistance élevée à la fracture
- Faible contraction de polymérisation
- Faible réaction exothermique pendant la polymérisation
- Absence de méthacrylate de méthyle
- Fluorescence naturelle
- Bonne stabilité chromatique
- Disponibles en 5 couleurs différentes

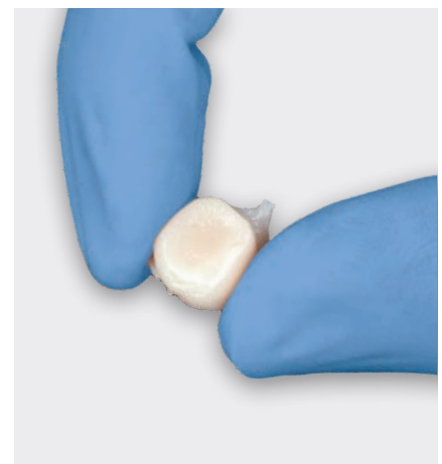
Avantages

- Risque de fracture réduit
- Stabilité volumétrique
- Respect des tissus buccaux
- Esthétique naturelle et durable
- Polyvalence d'utilisation

*Tableau des caractéristiques techniques.



Acrytemp



Acrytemp



Acrytemp

Produit	Temps de travail (min:s)	Temps de durcissement en bouche	Résistance à la compression	Résistance à la flexion	Contraction volumétrique	Température max. pendant la polymérisation
Acrytemp	0:50	1-2 minutes	250 MPa	65 MPa	5 %	37°C



Acrytemp - Résine bis-acrylique auto-polymérisable

Code	Couleur	Emballage
C700201	A1	1 cartouche de 50 ml (76 g)* + 15 embouts de mélange 4:1
C700200	A2	1 cartouche de 50 ml (76 g)* + 15 embouts de mélange 4:1
C700215	A3	1 cartouche de 50 ml (76 g)* + 15 embouts de mélange 4:1
C700205	A3,5	1 cartouche de 50 ml (76 g)* + 15 embouts de mélange 4:1
C700211	B1	1 cartouche de 50 ml (76 g)* + 15 embouts de mélange 4:1



* La cartouche d'Acrytemp 4:1 est compatible avec les dispensers 4:1 et 10:1 les plus courants disponibles sur le marché

ACCESSOIRES

C700230



D2 - Dispenser 4:1

C700240



Embouts de mélange 4:1 (50 unités)





Hygiène

Le nettoyage, la désinfection et la stérilisation sont des garanties de protection contre les infections.

Il est donc essentiel de choisir des solutions efficaces avec un spectre d'activité large pour la sécurité des professionnels et des patients. Des produits exempts de substances toxiques comme les phénols et les aldéhydes, qui ne nuisent pas aux instruments ni aux surfaces, rapides et simples d'utilisation. Des produits comme la gamme hygiène Zeta qui proviennent de l'expérience Zhermack dans le domaine de la désinfection et de la stérilisation à froid des instruments médicaux et chirurgicaux. Des solutions innovantes et complètes, soumises à des normes de production strictes, en conformité avec les dernières normes européennes, pour offrir au quotidien le niveau de protection requis dans votre cabinet dentaire.

Désinfection et stérilisation des instruments dentaires ordinaires, chirurgicaux et fraises

Zeta 1 Ultra

Zeta 2 Enzyme

Zeta 2 Sporex

page 82

page 82

page 82



Nettoyage des surfaces lavables

Zeta 4 Wash

page 86



Désinfection des porte-empreintes

Zeta 7 Spray

Zeta 7 Solution

page 92

page 92





Désinfection et nettoyage des surfaces des dispositifs médicaux

Zeta 3 Soft	page 86
Zeta 3 Wipes TOTAL	page 86
Zeta 3 Foam	page 86
Zeta 3 Wipes POP-UP	page 86



Désinfection, nettoyage et désodorisation de circuits d'aspiration

Zeta 5 Power Act	page 90
------------------	---------



Élimination de résidus d'alginate et de plâtre sur les instruments et les porte-empreintes

Algitray	page 94
Gypstray	page 94



Zeta 6 Hydra

Nettoyage des mains

page 98



Hygiène

Instruments et fraises

La gamme Hygiène Zeta propose des produits avec un spectre d'activité large pour la désinfection et la stérilisation des instruments dentaires ordinaires, chirurgicaux et fraises.

Produits de pointe caractérisés par des standards de qualité élevés pour travailler en sécurité sans sacrifier le confort et l'accessibilité. Conforme aux dernières normes européennes en matière de désinfection, respectant à la fois la santé des professionnels, car ils sont exempts de substances nocives telles que les aldéhydes et phénols, et l'intégrité des instruments dont ils préviennent l'usure.

Zeta 1 Ultra	82
Zeta 2 Enzyme	82
Zeta 2 Sporex	82

Zeta 1 | Zeta 2

Désinfectants et stérilisants pour instruments dentaires ordinaires, chirurgicaux et fraises

Hygiène / Instruments et fraises

Zeta 1 Ultra est un désinfectant liquide concentré et nettoyant approprié pour les instruments dentaires ordinaires, chirurgicaux et fraises.

Zeta 2 Enzyme est un désinfectant tri-enzymatique et un nettoyant en poudre, spécifique pour les instruments dentaires chirurgicaux et fraises.

Zeta 2 Sporex est un stérilisant chimique à froid et un désinfectant de haut niveau en poudre, spécifique pour les instruments dentaires et particulièrement recommandé pour tous les dispositifs médicaux qui ne peuvent pas être stérilisés dans un autoclave.



Zeta 2 Sporex

Caractéristiques

- Spectre d'activité large en conformité avec les dernières normes européennes validées sur la désinfection
- Formules concentrées extrêmement efficaces
- Élevée compatibilité avec les matériaux

Avantages

- **Efficacité** : protection élevée pour les opérateurs et les patients
- **Sécurité** : sans aldéhydes et phénols
- **Praticité** : temps d'action rapides et dosage facile grâce au doseur fourni



Zeta 2 Sporex



Zeta 1 Ultra



Zeta 1 Ultra



Zeta 1 Ultra



Produit	Type de produit	Ingrédients actifs	Dilution	Temps d'action	Caractéristiques distinctives	Spectre d'activité
Zeta 1 Ultra	Désinfectant et nettoyant	Alkylamine, composés d'ammonium quaternaire	2 % (désinfectant à large spectre)	60 minutes dans une baignoire statique* ou 30 minutes dans une baignoire à ultrasons à 35 °C	Désinfection et nettoyage des instruments et fraises	<p>BAIN STATIQUE : Bactéricide : EN 13727, EN 14561 (<i>S. aureus</i>, <i>P. aeruginosa</i>, <i>E. hirae</i>) Levuricide : EN 13624, EN 14562 (<i>C. albicans</i>) Bactéricide, Levuricide (15') : VAH * À l'exclusion du fongicide Mycobactéricide, y compris tuberculocide : EN 14348, EN 14563 (<i>M. terrae</i>, <i>M. avium</i>) Virucide : EN 14476 (poliovirus, adénovirus, norovirus, VIH, VHB, VHC, Ebola, herpès simplex et tous les virus grippaux humains et animaux)</p> <p>BAIN À ULTRASONS : Bactéricide, levuricide, fongicide, mycobactéricide, y compris tuberculocide, virucide à spectre limité et virucide Tests effectués dans des conditions de saleté.</p>
			1 % (désinfection rapide avec spectre d'activité limité)	15 minutes en baignoire statique		
Zeta 2 Enzyme	Désinfectant et nettoyant	Oxygène actif, enzymes	2 %	10 minutes	Désinfection rapide et meilleure puissance de nettoyage grâce à des enzymes (protéase, amylase et lipase)	<p>Bactéricide : EN 13727, EN 14561 (<i>S. aureus</i>, <i>P. aeruginosa</i>, <i>E. hirae</i>) Levuricide : EN 13624, EN 14562 (<i>C. albicans</i>) Mycobactéricide, y compris tuberculocide : EN 14348, EN 14563 (<i>M. terrae</i>, <i>M. avium</i>) Virucide : EN 14476 (poliovirus, adénovirus, norovirus, VIH, VHB, VHC) Tests effectués dans des conditions de saleté.</p>
Zeta 2 Sporex	Nettoyant, désinfectant et stérilisant chimique à froid	Acide péracétique	2 %	10 minutes	Stérilisation rapide	<p>Bactéricide : EN 13727, EN 14561 (<i>S. aureus</i>, <i>P. aeruginosa</i>, <i>E. hirae</i>) Levuricide : EN 13624, EN 14562 (<i>C. albicans</i>) Mycobactéricide, y compris tuberculocide : EN 14348, EN 14563 (<i>M. terrae</i>, <i>M. avium</i>) Virucide : EN 14476 (poliovirus, adénovirus, norovirus, VIH, VHB, VHC) Sporicide : EN 13704 (<i>B. subtilis</i>) Tests effectués dans des conditions de saleté.</p>



Zeta 2 Enzyme



Zeta 2 Enzyme



Zeta 2 Enzyme



Zhermack
zeta 3 wipes TOTAL

specific for surfaces

aldehydes and phenols free

- Bactericidal
- Yeasticidal
- Tuberculocidal
- Virucidal

120 wipes | disinfectant for medical devices | *antibacterial*

Numero N. (REI) C810903

CE 0123

Zhermack S.p.A. Via Ronzobecchi 102 | 41021 Bodo Sanza (MO) | www.zhermack.com
T +39 0425 397 011

Hygiène

Surfaces

Une large gamme de solutions pour répondre aux exigences de chaque utilisateur. La gamme Zeta 3 vous permet de choisir des produits avec une faible teneur en alcool ou sans alcool, garantissant une désinfection rapide et profonde des surfaces, même les plus délicates.

Pratiques à utiliser et exemptes de substances nocives telles que les aldéhydes et les phénols. Tous les produits de la gamme Zeta 3 nettoient et désinfectent en une seule étape (action 2 en 1), assurant une protection élevée et un gain de temps.

Zeta 3 Soft	86
Zeta 3 Wipes TOTAL	86
Zeta 3 Foam	86
Zeta 3 Wipes POP-UP	86
Zeta 4 Wash	86

Zeta 3 | Zeta 4

Désinfectants et nettoyeurs de surfaces de dispositifs médicaux

Hygiène / Surfaces

Zeta 3 soft est un alcool, un désinfectant prêt à l'emploi et un nettoyeur pour les surfaces des dispositifs médicaux. Les **Zeta 3 Wipes TOTAL** sont des lingettes imprégnées d'une solution alcoolique pour la désinfection et le nettoyage rapide des petites surfaces des dispositifs médicaux.

Zeta 3 Foam est une mousse sans alcool nettoyante et désinfectante prête à l'emploi, spécialement recommandée pour les surfaces des instruments médicaux délicats. Les **Zeta 3 Wipes POP UP** sont de grandes lingettes imprégnées d'une solution à faible teneur d' alcool pour la désinfection et le nettoyage rapide des surfaces des instruments médicaux, même les plus délicats.

Zeta 4 Wash est une solution de nettoyage concentrée et désodorisante pour les surfaces importantes.

Caractéristiques

- Large spectre d'activité en conformité avec les dernières normes européennes validées sur la désinfection
- Produits sans aldéhydes et phénols
- Compatibilité testée avec les surfaces, y compris les plus délicates

Avantages

- **Efficacité** : protection élevée pour les opérateurs et les patients
- **Sécurité** : sans aldéhydes et phénols
- **Rapidité et commodité** : désinfection et nettoyage en une seule étape



Zeta 3 Soft



Zeta 3 Soft



Zeta 3 Wipes TOTAL



Zeta 3 Wipes TOTAL



Zeta 3 Foam



Produit	Type de produit	Ingrédients actifs	Temps d'action	Applications	Caractéristiques distinctives	Spectre d'activité
Zeta 3 Soft	Désinfectant	Alcools	1 - 5 minutes	Surfaces normales	Rapide, ne laisse pas de résidus	Bactéricide : EN 13727, EN 14561 (S. aureus, P. aeruginosa, E. hirae) Levuricide : EN 13624, EN 14562 (C. albicans) Tuberculocide : EN 14348, EN 14563 (M. terrae) Virucide : EN 14476 (poliovirus, l'adenovirus, le norovirus, le parvovirus y compris le VIH, le VHB, le VHC) Tests effectués dans des conditions de saleté.
Zeta 3 Wipes TOTAL	Désinfectant	Alcools	1 - 5 minutes	Surfaces normales	Pratique sur petites surfaces	Bactéricide : EN 13727, EN 14561 (S. aureus, P. aeruginosa, E. hirae) Levuricide : EN 13624, EN 14562 (C. albicans) Tuberculocide : EN 14348, EN 14563 (M. terrae) Virucide : EN 14476 (poliovirus, l'adenovirus, le norovirus, le parvovirus y compris le VIH, le VHB, le VHC) Tests effectués dans des conditions de saleté.
Zeta 3 Foam	Désinfectant	Composés d'ammonium quaternaire	1 - 5 minutes	Surfaces délicates	Sans alcool, peut être utilisé sur toutes les surfaces	Bactéricide : EN 13727, EN 13697, EN 16615*, EN 14561 (S. aureus, P. aeruginosa, E. hirae) Levuricide : EN 13624, EN 13697, EN 16615, EN 14562 (C. albicans) Tuberculocide : EN 14348, EN 14563 (M. terrae) Virucide : EN 14476 (testé sur le poliovirus, l'adenovirus, le norovirus, le parvovirus, y compris le VIH, le VHB, le VHC) Tests effectués dans des conditions de saleté. E. coli inclus.
Zeta 3 Wipes POP-UP	Désinfectant	Composés d'ammonium quaternaire	1 - 5 minutes	Surfaces délicates	Grandes lingettes, grandes, résistantes et testées dermatologiquement	Bactéricide : EN 13697, EN 1276*, EN 14561*, EN 14561 (MRSA) Fongicide : EN 14562 (A. fumigatus) Levuricide : EN 1650*, EN 13624, EN 13697, EN 14562 (C. albicans) Tuberculocide : EN 14348, EN 14563 (M. terrae) Virucide : EN 14476 (HBV, HCV, Adenovirus, Coronavirus, Norovirus, VRS, Polyomavirus, H1N1, Rotavirus), EN 14476* (HSV) Tests réalisés en conditions de propreté. * Tests réalisés en conditions de saleté.
Zeta 4 Wash	Nettoyant	Surfactants cationiques et non ioniques < 5 %	1 - 5 minutes	Surfaces lavables	Ne laisse pas de halos et sèche rapidement	



Zeta 3 Foam



Zeta 3 Wipes POP-UP



Zeta 3 Wipes POP-UP



Hygiène

Applications spéciales

Zhermack propose différentes solutions pour des applications spécifiques.

NETTOYANTS ET DÉSINFECTANTS POUR CIRCUITS D'ASPIRATION

Zeta 5 Power Act 90

DÉSINFECTANTS POUR PORTE-EMPREINTES

Zeta 7 Spray 92

Zeta 7 Solution 92

NETTOYANTS POUR L'ÉLIMINATION DE RÉSIDUS D'ALGINATE ET DE PLÂTRE SUR LES INSTRUMENTS ET LES PORTE-EMPREINTES

Algitray 94

Gypstray 94

Zeta 5

Nettoyants et désinfectants pour circuits d'aspiration

Hygiène / Applications spéciales

Pour la désinfection et le nettoyage des circuits d'aspiration. L'action 3 en 1 de **Zeta 5 Power Act** permet de désinfecter, nettoyer et désodoriser avec un seul produit, garantissant une protection élevée pour les professionnels et les patients. Sa formule spécifique non moussante et non-agressive permet de garder le fonctionnement constant des tubes d'aspiration.

Zeta 5 Power Act est un désinfectant et un nettoyant concentré au large spectre d'activité qui permet de choisir entre deux temps d'action : la désinfection standard du soir ou pour une désinfection rapide en 15 minutes*.

Caractéristiques

- Large spectre d'activité en conformité avec les dernières normes européennes validées sur la désinfection
- Formule non moussante et non agressive sur les tubes d'aspiration
- Active en présence de matières organiques
- Compatibilité testée avec les composants du circuit d'aspiration

Avantages

- **Efficacité** : haute protection pour les opérateurs et les patients
- **Protection** : permet de garder le fonctionnement constant des tubes d'aspiration
- **Praticité** : temps d'action rapides et dosage facile grâce au doseur fourni

* Hormis l'action tuberculocide.



Zeta 5 Power Act



Zeta 5 Power Act



Zeta 5 Power Act



Zeta 5 Power Act



Zeta 5 Power Act



Produit	Type de produit	Ingrédients actifs	Dilution	Temps d'action	Caractéristiques distinctives	Spectre d'activité
Zeta 5 Power Act	Désinfectant	Alkylamine, Composés d'ammonium quaternaire	1 %	De nuit ou 15 minutes *	Un produit trois en un pour la désinfection, le nettoyage et la désodorisation en une seule étape	Bactéricide : EN13727, EN14561 (S. aureus, P. aeruginosa, E. hirae) Levuricide : EN13624, EN14562 (C. albicans) Tuberculocide : EN14348 (M. terrae) Virucide limité : DWV / RKI, DWV (surfaces non poreuses), prEN16777 vers des virus encapsulés et lipophiles y compris les virus du sang (VIH, VHB, VHC), herpès et familles de virus tels que les Orthomyxoviridae (y compris tous les virus grippaux humains et animaux tels que le virus H5N1 et H1N1), Filoviridae (virus Ebola) et Paramyxoviridae (virus de la rougeole) Tests effectués dans des conditions de saleté.
			0,5 %	60 minutes		Bactéricide, levuricide : VAH Tests effectués dans des conditions de saleté.

* Hormis l'action tuberculocide.



Zeta 5 Power Act



Zeta 5 Power Act

Zeta 7

Désinfectants pour porte-empreintes

Hygiène / Applications spéciales

Zhermack offre des produits avec élevée performances pour la désinfection des porte-empreintes. Large spectre d'activité en conformité avec les dernières normes européennes validées sur la désinfection et une élevée compatibilité avec différents types de matériaux des porte-empreintes.

Zeta 7 Spray est un désinfectant prêt à l'emploi pour une désinfection rapide et facile des porte-empreintes.

Zeta 7 Solution est un désinfectant concentré à spectre d'activité large.

Caractéristiques

- Large spectre d'activité en conformité avec les dernières normes européennes validées sur la désinfection
- Compatibilité avec tous les matériaux pour la prise d'empreinte (silicone par addition et condensation, alginates, polyéther, polysulfure et polyvinyléther)

Avantages

- **Efficacité** : une protection élevée pour les professionnels dans les cabinets dentaires et les laboratoires
- **Performances élevée** : respecte la stabilité dimensionnelle des caractéristiques des prises d'empreinte et leur compatibilité avec le plâtre, améliorer également la précision de la reproduction des modèles en plâtre



Zeta 7 Spray



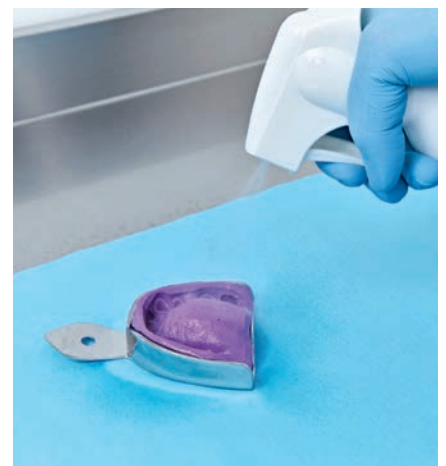
Zeta 7 Spray



Zeta 7 Solution



Zeta 7 Solution



Zeta 7 Spray



Produit	Type de produit	Ingrédients actifs	Dilution	Temps d'action	Caractéristiques distinctives	Spectre d'activité
Zeta 7 Spray	Désinfectant	Alcools	Prêt à l'emploi	3 minutes	Améliore l'uniformité du plâtre sur les surfaces d'empreinte et réduit la formation de bulles d'air	Bactéricide : EN 13727 (S. aureus, P. aeruginosa, E. hirae) Levuricide : EN 13624 (C. albicans) Tuberculocide : EN 14348, EN 14563 (M. terrae) Virucide : EN 14476 (poliovirus, l'adenovirus, le norovirus, le parvovirus, y compris le VIH, le VHB, le VHC) Tests effectués dans des conditions de saleté.
Zeta 7 Solution	Désinfectant	Composés d'ammonium quaternaire, phénoxyéthanol	1 %	10 minutes	Concentré, permet la préparation de jusqu'à 100 litres de solution désinfectante	Bactéricide : EN 13727 (S. aureus, P. aeruginosa, E. hirae) Levuricide : EN 13624 (C. albicans) Bactéricide, Levuricide : VAH (30') Tuberculocide : EN 14348, EN 14563 (M. terrae) Virucide contre les virus enveloppés : EN 14476 (Vaccinia Virus compris VIH, VHB, VHC) Tests effectués dans des conditions de saleté.

Algitray et **Gypstray** sont parfaits pour le nettoyage et l'élimination des résidus d'alginate et de plâtre sur les porte-empreintes et les instruments. Ils garantissent une action de nettoyage en profondeur, même dans les zones les moins accessibles, en respectant les matériaux traités.

Algitray est un nettoyant à pH neutre spécifique pour l'élimination des résidus d'alginate des porte-empreintes et d'autres instruments.

Gypstray est une solution prête à l'emploi pour l'élimination des résidus de plâtre sur les porte-empreintes, les spatules ou tout autre instrument.



Algitray et Gypstray

Avantages

- **Efficacité** : élimine les résidus d'alginate et de plâtre, même dans les endroits les moins accessibles
- **Protection des matériaux** : formule non agressive

Produit	Type de produit	Composants actifs	Dilution
Algitray	Nettoyants pour l'élimination des résidus d'alginate	Solvant des alginate	Poudre soluble : 10 %
Gypstray	Nettoyants pour l'élimination des résidus de plâtre	Solvant de plâtres	Prêt à l'emploi





Hygiène

Mains

Les produits Zhermack n'agressent pas la peau et offrent un nettoyage en profondeur pour le lavage des mains, une pratique, essentielle et souvent répétée.

Zeta 6 Hydra, enrichis en nutriments, sont des produits protecteurs et hydratants, qui respectent la peau et aident à éviter les irritations.

Zeta 6 Hydra 98

Zeta 6 Hydra est un nettoyant délicat pour un usage fréquent sur les mains et pour les peaux sensibles.

Caractéristiques

- Doux sur la peau et enrichi en substances protectrices et en éléments nutritifs
- Contient un mélange de substances végétales ayant des propriétés nutritives et hydratantes

Avantages

- **Confort d'utilisation** : produits destinés au nettoyage et au soin des mains des utilisateurs



Zeta 6 Hydra



Zeta 6 Hydra





Désinfectants et stérilisateurs des instruments dentaires ordinaires, chirurgicaux et fraises

Code	Produit	Emballage
C810000	Zeta 1 Ultra	Bouteille de 1 litre
C810012	Zeta 2 Enzyme	Bidon de 1200 g avec cuillère graduée
C810011	Zeta 2 Sporex	Bidon de 900 g avec cuillère graduée

Désinfectants et nettoyeurs de surfaces de dispositifs médicaux

Code	Produit	Emballage
C810023	Zeta 3 Soft	Flacon de 750 ml avec buse pulvérisatrice
C810024	Zeta 3 Soft	Bidon de 5 litres (2 x 2,5 litres) avec doseur
C810027	Zeta 3 Soft Classic	Flacon de 750 ml avec buse pulvérisatrice de mousse
C810028	Zeta 3 Soft Classic	Bidon de 5 litres (2 x 2,5 litres) avec doseur
C810025	Zeta 3 Foam	Flacon de 750 ml avec buse pulvérisatrice
C810026	Zeta 3 Foam	Bidon de 3 litres avec doseur
C810063	Zeta 3 Wipes TOTAL	Boîte de 120 lingettes
C810062	Zeta 3 Wipes TOTAL	Sachet de recharge de 120 lingettes
C810064	Zeta 3 Wipes POP-UP	Paquet soft pack de 100 lingettes
C810037	Zeta 4 Wash	Bidon de 3 litres





Applications spécifiques Désinfectants et nettoyeurs pour circuits d'aspiration

Code	Produit	Emballage
C810040	Zeta 5 Power Act	Flacon de 1 litre



Applications spécifiques Désinfectants pour porte-empreintes

Code	Produit	Emballage
C810050	Zeta 7 Spray	Flacon de 750 ml avec buse pulvérisatrice de mousse
C810048	Zeta 7 Solution	Flacon de 1 litre



Applications spécifiques Nettoyeurs pour l'élimination de résidus d'alginate et de plâtre sur les instruments et les porte-empreintes

Code	Produit	Emballage
C400435	Algitray	Bidon de 1 kg avec cuillère graduée
C400441	Gypstray	Bidon de 3 litres



Nettoyant pour l'hygiène des mains

Code	Produit	Emballage
C810042	Zeta 6 Hydra	Flacon de 1 litre avec doseur
C810043	Zeta 6 Hydra	Bidon de 5 litres avec doseur

Zeta Roll

Gaines de stérilisation

Hygiène / Produits jetables

Zhermack, a également inclus des produits jetables dans sa gamme Zeta Hygiène, et réponds ainsi entièrement aux besoins de nettoyage.

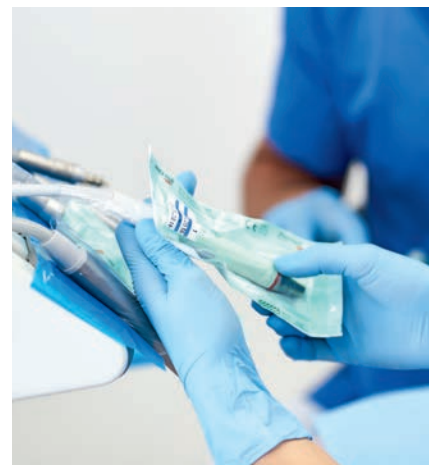
Zeta Roll sont des gaines pour la stérilisation en autoclave.

Caractéristiques

- Entièrement conforme aux normes EN 868, ISO 11140 et ISO 11607
- Haute résistance au déchirement et à la perforation.

Avantages

- **Efficacité** : excellente pénétration de l'agent vaporisant ou gazeux stérilisant
- **Protection** : excellente protection contre les microbes, grâce aux multiples coutures latérales renforcées et aux canaux uniformes imperméables
- **Confort de l'utilisateur** : indication claire du succès de la stérilisation grâce au changement de couleur évidente des indicateurs de processus de vapeur et de gaz



Zeta Roll

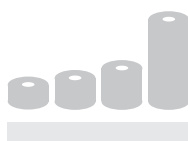


Zeta Roll



Gaines jetables de stérilisation par autoclave

Code	Produit	Emballage
C811010	Zeta Roll	Gaines de stérilisation 50 mm x 200 m
C811020	Zeta Roll	Gaines de stérilisation 75 mm x 200 m
C811030	Zeta Roll	Gaines de stérilisation 100 mm x 200 m
C811040	Zeta Roll	Gaines de stérilisation 250 mm x 200 m



Cuve de stérilisation

Cuve de stérilisation pour le nettoyage et le transport des instruments dentaires chirurgicaux et rotatifs, des porte-empreintes et des empreintes, avec une capacité maximale de 1 litre:

- résiste à tous les stérilisateurs chimiques
- le panier, en se soulevant, assure le séchage des instruments
- dimensions (H x L x P): 80 x 260 x 110 mm

Recommandé pour:

l'élimination des résidus d'alginate et de plâtre provenant des porte-empreintes avec Algitray et Gypstray





Alginates
Hydracolor 5
Hydrogum 5
Orthoprint
Tropicalgin

Phase Plus
Neocolloid
Prog. 1
Prog. 2
Prog. 3

Dental St
Elite R
Elite

Mixing Time 05 sec

Équipements

Un mélange de bonne qualité est essentiel pour obtenir une empreinte qui contient des informations claires et précises afin de faciliter le travail du technicien dentaire, en optimisant ainsi le temps de manière plus efficace et en améliorant la satisfaction du patient, qui n'aura pas besoin de revenir au cabinet dentaire pour une seconde prise d'empreinte.

L'équipement Zhermack est conçu pour simplifier et accélérer le mélange des principaux matériaux d'empreinte.





Équipements

Mélangeurs pour système pour empreinte

La qualité du mélange mécanique ou automatique est nettement meilleure et plus rapide que celle du mélange manuel, elle permet une plus grande flexibilité dans l'organisation du travail au cabinet et permet de mieux atteindre les résultats prévus.

MX-300 est le mélangeur centrifuge pour les alginates et les plâtres, qui produit un mélange crémeux et homogène. Sympress est le mélangeur automatique pour les matériaux d'empreinte dans le système 5:1, ce qui rend le mélange excellent et permet de réduire le gaspillage de matériaux.

MX-300 108

Sympress 110

MX-300

Mélangeur automatique pour alginates

Équipements / Mélange pour système d'empreintes

MX-300 est un **mélangeur automatique** pour alginates qui améliore la qualité du mélange de manière significative par rapport au mélange manuel, contribuant ainsi à harmoniser le processus et à obtenir des résultats fiables et reproductibles. ^[1, 2, 3]

Simple à utiliser, rapide et constant dans le mélange, il aide à accroître l'efficacité du travail au sein du cabinet.

MX-300 a été testé avec les alginates Zhermack afin d'identifier les temps de malaxage optimums pour chaque alginate afin de garantir les caractéristiques techniques du produit.

Caractéristiques

- Mélangeur compact à encombrement minimal sur le plan de travail.
- Vitesse de rotation de la centrifugeuse élevée à 3 600 tours/min. Double mouvement : rotation et révolution.
- Design moderne avec commandes tactiles et présence réduite de zones rétentes.
- Écran numérique couleurs avec icônes d'identification des différents états du mélange.
- Coque en métal peint.
- Verrouillage mécanique pendant le mélange.
- Mémorisation du temps de malaxage (de 1 à 20 sec).
- Fourniture standard :
1 spatule, 4 godets de mélange, 1 bâtonnet de mélange, 1 bouteille pour le dosage de l'eau, 1 porte-spatules magnétique pratique à fixer sur le mélangeur

Avantages

- Mélange automatique qui réduit nettement le nombre de bulles présentes dans le mélange et permet d'obtenir une pâte homogène ^[1, 2]
- Résultats reproductibles quel que soit l'opérateur qui effectue le mélange ^[3, 4]
- Design moderne et compact qui réduit l'encombrement sur le plan de travail
- Écran numérique et coque présentant peu de zones rétentes pour un nettoyage facile



MX-300



MX-300

Code	Modèle	Dimensions (L x P x H - mm)	Poids (kg)	Tension du réseau (V/Hz)
C305170	MX-300 230 V	300 x 205 x 245	17	230 V / 50/60 Hz
C305171	MX-300 115 V	300 x 205 x 245	17	115 V / 50/60 Hz

MX-300

Accessoires - Fourniture standard

Équipements / Mélange pour système d'empreintes

XR0251254



Câble d'alimentation

XR0251231



Spatule

XR0251230



4 godets de mélange

XR0251232



Bâtonnet de mélange

XR0251234



Bouteille pour le dosage de l'eau

XR0251233



Panier magnétique



[1] Inoue K, Song YX, Kamiunte NO, Oku J, Terao T, Fujil K. Effect of mixing method on rheological properties of alginate impression materials. Journal of Oral Rehabilitation, 2002; 29: 615-619.

[2] McDaniel TF, Kramer RT, Im F, Snow D. Effects of mixing technique on bubble formation in alginate impression material. General Dentistry, 2013; 61(6): 35-39.

[3] Internal test

[4] Presley S, Morgan J. The Selection, Use and Accuracy of Alginate Impression Materials. Dental Learning – a peer reviewed publication, 2015; 3(3): 23-30.

Sympress, le mélangeur automatique de matériaux pour empreintes avec un rapport de mélange de 5:1, offre une performance élevée, une qualité et une fonctionnalité excellentes. Il mélange tous les produits Zhermack en rapport 5:1 (putty, heavy body et monophasé) et est compatible avec les principaux systèmes 5:1 présents sur le marché.

Avec Sympress, le mélange est facile, constant et de qualité supérieure à celle du mélange manuel. La phase de mélange est considérablement réduite pour augmenter le temps de fabrication du produit, ce qui simplifie le travail du professionnel. Un design compact et linéaire qui garantit un encombrement réduit sur les surfaces de travail.

Le couvercle en plastique transparent permet d'observer immédiatement aussi bien le matériau utilisé que le niveau de matériau restant dans la cartouche.

Caractéristiques

- Design ergonomique et compact
- Bouton de sélection 2 vitesses
- Indicateur de niveau de la cartouche
- Disponible en version comptoir ou murale
- Compatible avec les principaux systèmes 5:1 actuellement disponibles sur le marché

Avantages

- Le mélange automatique à double vitesse combiné avec l'embout mélangeur dynamique-statique innovant de Zhermack garantit une uniformité de mélange maximale tout en maintenant constante la réactivité du produit
- L'embout breveté des systèmes de mélange 5:1 Zhermack réduit les pertes de matériau de 18 % par rapport aux embouts classiques.*
- Grande polyvalence grâce à sa compatibilité avec les matériaux pour empreintes les plus courants du marché
- Garantie 3 ans



Sympress



Sympress et Hydrorise Putty

Code	Modèle	Taille (H x l x L - mm)	Poids (kg)	Alimentation (V/Hz)	Puissance totale (W)
6000-0000	Sympress – 230 V	330x190x380	7	230 V ± 10% / 50 Hz	170
6000-1000	Sympress – 120 V	330x190x380	7	120 V ± 10% / 60 Hz	170
6000-2000	Sympress 230 V prise Royaume-Uni	330x190x380	7	230 V ± 10% / 50 Hz	170
6000-3000	Sympress 100 V	330x190x380	7	100 V ± 10% / 50 – 60 Hz	170

Accessoires

Code	Description
6000-0100	Kit de montage au mur

* Tests internes Zhermack

Pour plus d'informations sur les produits utilisables, veuillez consulter les pages suivantes sur le site www.zhermack.com : Hydrorise, Hydrorise Implant et Elite HD+.



Elite Rock | Elite Model | Elite Ortho

Plâtres dentaires

Développement de modèles

Il arrive souvent que le modèle doive être coulé directement au cabinet pour reproduire l'état de la dentition du patient à des fins de diagnostic. Ceci permet de définir la prothèse ou le traitement orthodontique le mieux adapté, ou bien simplement de vérifier l'occlusion. Pour obtenir une précision optimale, vous trouverez dans la large gamme de plâtres Zhermack celui qui correspond le mieux aux applications du cabinet dentaire.

Elite Rock est un plâtre extra dur pour les modèles master dans les applications de prothèses fixes. Grâce à sa formule spéciale optimisée pour la lecture par les systèmes CAD/CAM, les modèles fabriqués avec Elite Rock en Silver Grey sont scannables sans l'utilisation de sprays opacifiants.

Elite Model est un plâtre dentaire indiqué pour la réalisation de modèles d'étude ou antagonistes.

Elite Ortho est un plâtre dentaire pour la production de modèles pour l'orthodontie et de modèles antagonistes.

Elite Rock	200 g	1 kg	3 kg	Carton de 25 kg	Fût de 25 kg
Sandy Brown	C410033	C410032	C410030	C410200	C410334
Cream	-	-	C410020	C410201	C410332
Silver Grey	-	-	C410010	C410202	C410330
White	-	-	C410000	C410204	C410336

Elite Rock Fast	200 g	1 kg	3 kg	Carton de 25 kg	Seau de 25 kg
Sandy Brown	C410152	C410151	C410150	C410205	-
Cream	-	-	C410160	C410207	-

Elite Model	200 g	1 kg	3 kg	Carton de 25 kg	Seau de 25 kg
Steel Blue	-	C410071	C410070	C410221	-
Ivory	-	C410081	C410080	C410220	C410304

Elite Model Fast	200 g	1 kg	3 kg	Carton de 25 kg	Seau de 25 kg
Sky Blue	-	-	C410065	C410224	C410306
Light Cream	C410069	-	C410067	C410226	C410308
White	-	C410064	C410063	C410228	C410309

Elite Ortho	200 g	1 kg	3 kg	Carton de 25 kg	Seau de 25 kg
White	C410092	C410091	C410090	C410230	C410320

Pour plus d'informations sur l'ensemble de la gamme des plâtres dentaires Zhermack, veuillez consulter le catalogue de laboratoire.



Zhermack
Dental

A C

Acrytemp
page 74

Algitray
page 94

E F

Elite Cord
page 68

Elite Glass
page 52

Elite HD+ Light Body - Normal & Fast Set
Elite HD+ Maxi Monophase - Normal Set
Elite HD+ Maxi Putty Soft - Normal & Fast Set
Elite HD+ Maxi Tray Material - Fast Set
Elite HD+ Monopahse - Normal Set
Elite HD+ Putty Soft - Normal & Fast Set
Elite HD+ Regular Body - Normal Set
Elite HD+ Super Light Body - Fast Set
Elite HD+ Tray Material - Fast Set
page 38

Elite LC Tray
Elite LC Tray ROUND
page 66

Elite P&P Light Body
Elite P&P Putty Soft
Elite P&P Regular Body
page 42

Elite Soft Relining
page 64

Elite Stones
page 112

Freealgin
page 25

G H I

Gypstray
page 94

Hydrocolor 5
page 17

Hydrogum
page 22

Hydrogum 5
page 16

Hydrorise Extra Light Body - Normal & Fast Set
Hydrorise Heavy Body - Normal & Fast Set
Hydrorise Light Body - Normal & Fast Set
Hydrorise Maxi Heavy Body - Normal & Fast Set
Hydrorise Maxi Monophase - Normal & Fast Set
Hydrorise Maxi Putty - Normal & Fast Set
Hydrorise Monophase - Normal & Fast Set
Hydrorise Putty - Normal & Fast Set
Hydrorise Regular Body - Normal & Fast Set
page 34

Hydrorise Implant Heavy Body - Normal Set
Hydrorise Implant Light Body - Normal Set
Hydrorise Implant Medium Body - Normal Set & Quick Set
page 34

Indurent Gel
page 46

M N O

Mx-300
page 108

Neocolloid
page 20

Occlufast+
Occlufast+ Color
page 56

Occlufast CAD
page 57

Occlufast Rock
page 58

Oranwash L
Oranwash VL
page 46

Orthoprint
page 19

P S

Pinkalgin
page 18

Sympress
page 110

T U

Tropicalgin
page 21

Universal Tray Adhesive
page 69

Z

Zeta 1 Ultra
Zeta 2 Enzyme
Zeta 2 Sporex
page 82

Zeta 3 Foam
Zeta 3 Soft
Zeta 3 Wipes POP-UP
Zeta 3 Wipes TOTAL
Zeta 4 Wash
page 86

Zeta 5 Power Act
page 90

Zeta 6 Hydra
page 98

Zeta 7 Solution
Zeta 7 Spray
page 92

Zeta Roll
page 102

Zetalgin
page 23

Zetaplus
Zetaplus Soft
page 46

Fulfilling your needs