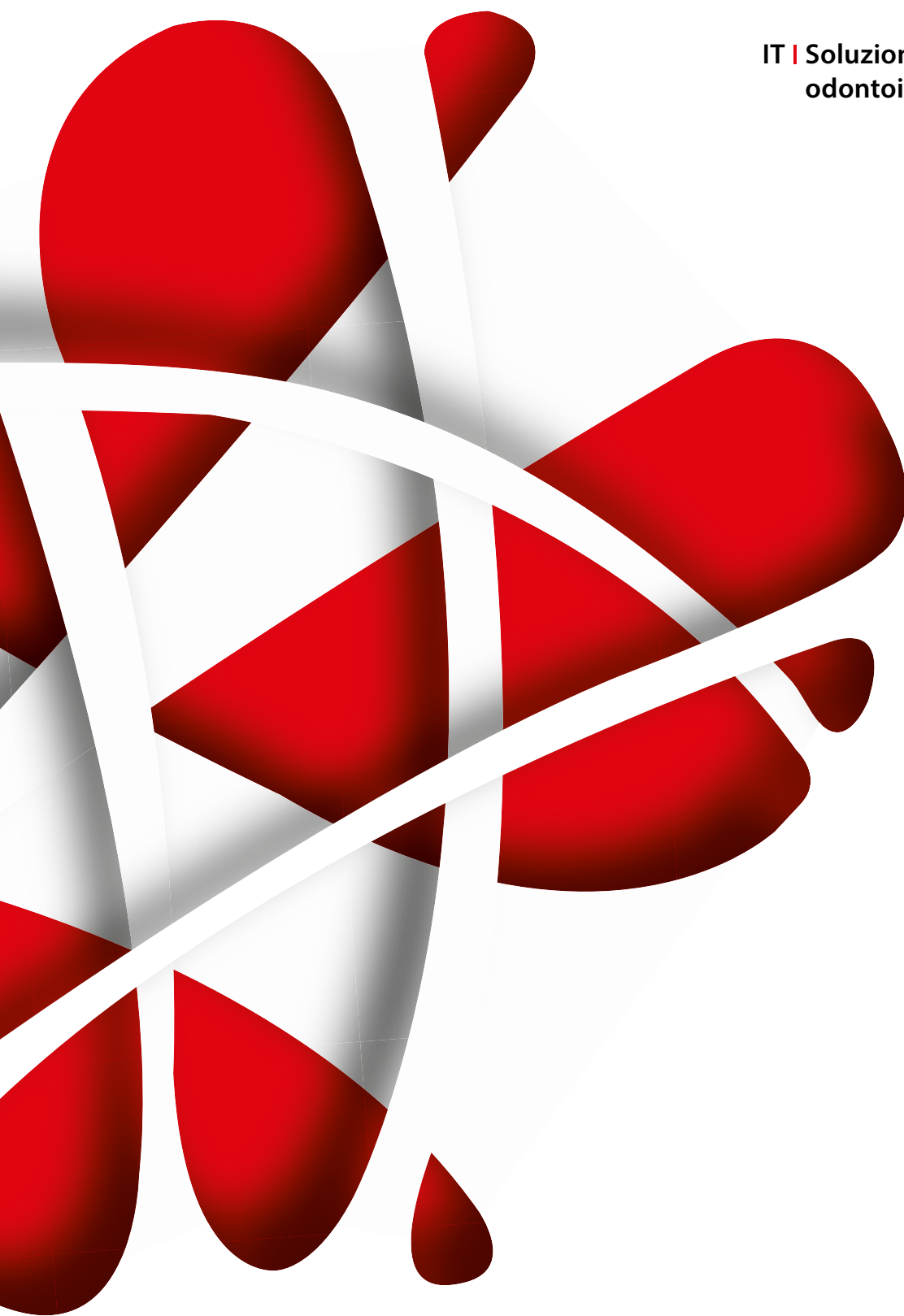


# Catalogo



IT | Soluzioni per lo studio  
odontoiatrico





Catalogo  
**2022**



lling your needs

Zhermack



## Zhermack

Progredire, costantemente. Creando valore, per rendere la qualità dei prodotti accessibile al mondo. Con creatività, e soprattutto con la capacità di trasformare ogni sfida in opportunità di sviluppo.

Per cogliere dinamicamente le tendenze del mercato e comprendere le esigenze dei partner, dei clienti e dei consumatori finali. Per rendere accessibili i nostri prodotti e le nostre soluzioni, nel mondo. Tutto questo è alla base della crescita di Zhermack che sin dalla sua fondazione, oltre 40 anni fa, non ha mai smesso di sviluppare e svilupparsi.

La chiarezza del sogno continua a guidare Zhermack lungo questa strada per "farti sentire fiducioso nella vita di tutti i giorni". È questo l'obiettivo di Zhermack, la filosofia di vita. Ed è un sogno che viene realizzato ogni giorno. Perché tutto è finalizzato a trasmettere fiducia. La strada è tracciata con la consapevolezza che Zhermack deve contribuire a migliorare la salute orale in tutto il mondo, adesso e per le future generazioni.

Il contributo di Zhermack alla salute orale delle persone nasce dal valore che viene riconosciuto alla qualità dei prodotti. Una qualità che nasce dalla ricerca scientifica e dall'impegno per l'educazione continua, per raggiungere e superare sempre nuovi traguardi che contribuiscano a migliorare la vita delle persone, in tutto il mondo.

**Zhermack**   
Dental

*«Zhermack è un'azienda che si impegna  
con costanza a creare valore,  
per rendere la qualità dei suoi prodotti  
accessibile nel mondo.*

*Il successo di Zhermack risiede  
nella sua capacità di essere creativa,  
trasformando ogni sfida in opportunità  
di crescita, e dinamica, per cogliere le tendenze  
del mercato e comprendere le esigenze  
dei partner, dei clienti e dei consumatori finali.»*

**Paolo Ambrosini**  
General Manager

## Le nostre soluzioni.

Una gamma completa per la presa d'impronta con un portafoglio di prodotti - alginati, siliconi per condensazione, siliconi per addizione - capace di adattarsi alle esigenze specifiche dei professionisti di tutto il mondo. Non solo prodotti ma soluzioni complete: apparecchiature progettate e prodotte nel rispetto dei processi clinici, che fanno sistema con i materiali da impronta, semplificando il lavoro quotidiano dei professionisti; la linea dedicata al controllo delle infezioni, appositamente studiata e prodotta per rispondere ai molteplici bisogni dello studio odontoiatrico e infine le proposte nell'ambito della ricostruzione dentale.

## Produciamo risultati misurabili.

Zhermack gestisce direttamente tutte le fasi di lavorazione - dalla formulazione al confezionamento, dalla produzione delle materie prime alla miscelazione - per produrre tutte le sue soluzioni. Processi validati e controllati sono la garanzia con cui Zhermack è in grado di offrire prodotti costanti nelle caratteristiche e una qualità certificata.

Questo, unitamente all'integrazione tecnologica e di processo adottate nel corso del tempo, fanno di Zhermack uno dei principali produttori nel panorama dei prodotti dentali.

## Qualità, certificata. Anno dopo anno.

Zhermack soddisfa le esigenze dei propri clienti, mantenendo e migliorando giorno dopo giorno il proprio Sistema di Gestione per la Qualità. Zhermack ha iniziato il proprio percorso di certificazione nel 1993.

Oggi il quadro normativo mondiale è molto complesso e, per semplificare l'accesso al mercato globale dei propri prodotti, Zhermack ha compiuto un grande passo nel 2018: le certificazioni EN ISO 13485:2016 e MDSAP (Medical Device Single Audit Program).

# LA PROPOSTA **COMPLETA**

Soluzioni ad alta tecnologia per **alte performance**

**extra**  
**PRO**

Soluzioni per i professionisti che ricercano elevate performance. Le loro caratteristiche distintive contribuiscono ad ottenere impronte accurate ed affidabili.

Soluzioni per **applicazioni speciali**

**special**  
**PRO**

Soluzioni che coniugano precisione e praticità per soddisfare le esigenze di chi si trova a operare in situazioni che richiedono particolare cura nell'applicazione.





# GUIDA ALLA SCELTA DEI PRODOTTI **ZHERMACK**

Soluzioni  
**Versatili**

**multi**  
**PRO**

Soluzioni che hanno nella versatilità il loro punto di forza, studiate per rispondere alle molteplici esigenze della pratica clinica quotidiana.

Soluzioni  
**essenziali**

**easy**  
**PRO**

Soluzioni semplici, veloci ed efficaci per la presa d'impronta. Di base, la soddisfazione.





## **Sistemi per l'impronta** 11

Impronta preliminare	14
Impronta master	33
Matrice trasparente	49
Registrazione oclusale	53
Ribasatura	59
Accessori	61

## **Conservativa** 67

Restauri provvisori	69
---------------------	----

## **Igiene** 73

Strumenti e frese	77
Superfici	81
Applicazioni speciali	85
Mani	93

## **Apparecchiature** 101

Miscelazione per i sistemi d'impronta	103
---------------------------------------	-----

## **Sviluppo modelli in studio** 108

NOTA: le immagini e i testi che fanno riferimento ai dati tecnici dei singoli prodotti e degli accessori potrebbero cambiare durante il periodo di validità del presente catalogo. Le immagini sono puramente rappresentative dei prodotti. Alcuni prodotti non sono disponibili in tutti i Paesi. Per ulteriori informazioni sulla disponibilità dei prodotti siete pregati di contattare il vostro rappresentante locale.





# Sistemi per l'impronta

Zhermack, da 40 anni, propone soluzioni innovative per la presa d'impronta, ampliando e perfezionando costantemente la propria gamma di prodotti. Con l'esperienza di chi produce direttamente i materiali e controlla tutte le fasi di lavorazione, per ottenere sempre elevati standard qualitativi.

Materiali per la miscelazione manuale e per la miscelazione automatica, in grado di soddisfare le preferenze del professionista a seconda della tecnica utilizzata e delle indicazioni del caso specifico. L'offerta Zhermack si completa con gessi per le diverse applicazioni e con una linea di disinfettanti di elevata qualità, conformi alle più recenti normative.



### Preparazione del materiale

È importante scegliere con cura il **portaimpronta più adatto a seconda del caso clinico**. Non importa che sia individuale (resina) o standard (plastica o metallo), basta che sia sufficientemente rigido. È consigliabile utilizzare un adesivo che garantisca la perfetta adesione tra i materiali da impronta e il portaimpronta stesso. Se necessario, utilizzare anche il sistema di retrazione gengivale più indicato. All'interno del portafoglio Zhermack è possibile trovare prodotti specifici per queste applicazioni.

- Resine fotopolimerizzabili
- Universal Tray Adhesive
- Filo per la retrazione gengivale Elite Cord



### Presa d'impronta

Il successo di un'impronta è influenzato da diversi fattori quali la tecnica utilizzata, l'esperienza e la scelta di materiali più adatti a seconda del caso clinico.

Zhermack propone **diverse soluzioni come alginati, siliconi per condensazione e siliconi per addizione**, ciascuna con caratteristiche specifiche, per soddisfare le diverse esigenze dello studio dentale.

- Alginati
- Siliconi per condensazione
- Siliconi per addizione
- Siliconi per addizione per la registrazione occlusale
- Siliconi per addizione per matrici trasparenti



## Pulizia e disinfezione dell'impronta

Per proteggersi dal rischio delle infezioni crociate è necessario, oltre a seguire correttamente le procedure, fare affidamento su prodotti efficaci e sicuri.

**Zeta Hygiene** è la gamma completa di prodotti per la **pulizia, la disinfezione e la sterilizzazione in ambito odontoiatrico**, caratterizzata da efficacia, praticità e sicurezza. In particolare, per ottenere una corretta disinfezione dell'impronta, Zhermack propone Zeta 7 Spray o Zeta 7 Solution.

- Zeta 7 Spray
- Zeta 7 Solution

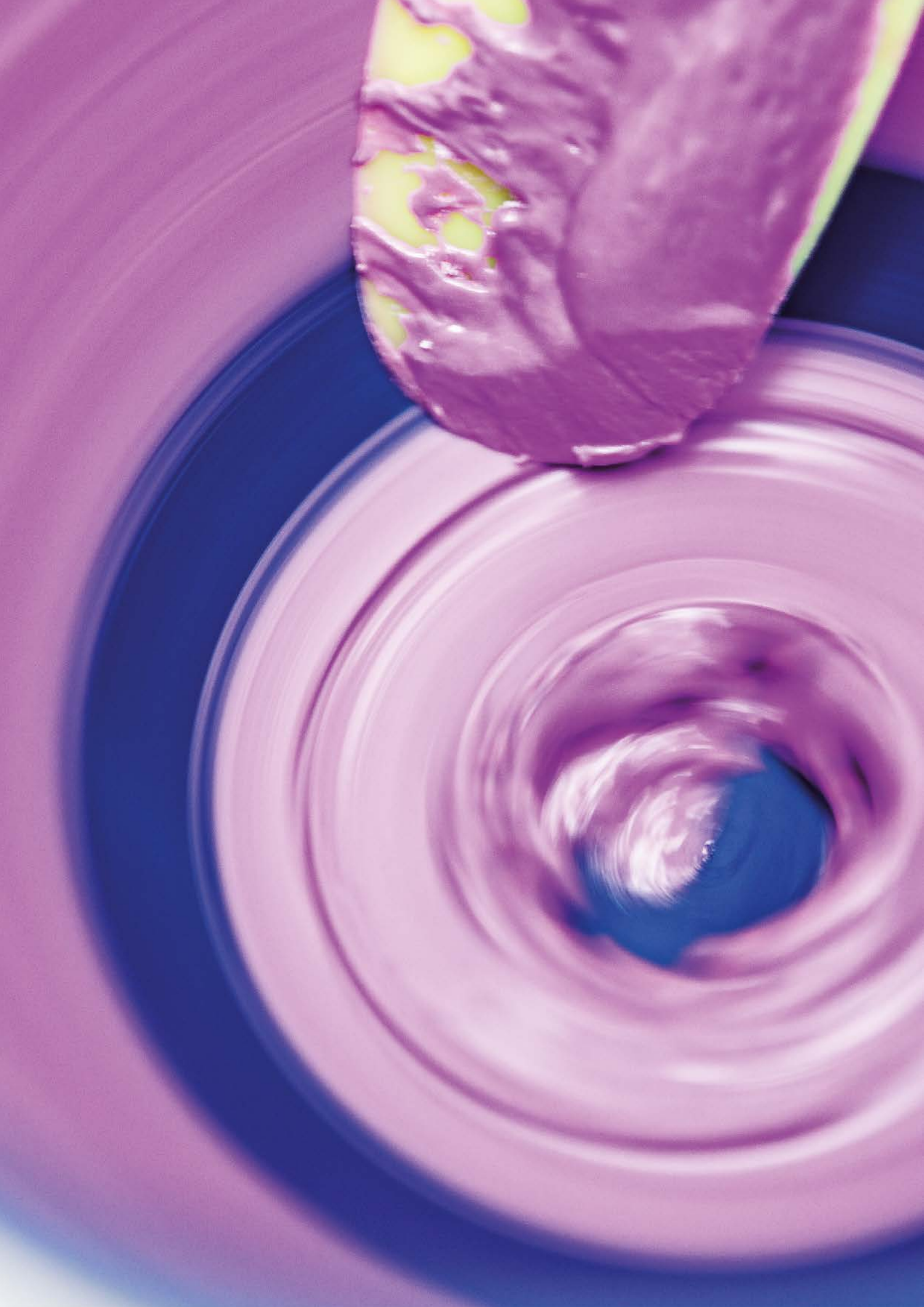


## Modello in studio

Spesso accade che il modello debba essere colato direttamente in studio per riprodurre lo stato della dentizione del paziente a fini diagnostici, utile per valutare il trattamento ortodontico o protesico più idoneo o anche solo per controllare l'occlusione.

Per ottenere la massima precisione, all'interno dell'ampia gamma di **gessi Zhermack**, è possibile trovare il gesso più indicato per le applicazioni dello studio dentistico.

- Elite Rock
- Elite Model
- Elite Ortho





Sistemi per l'impronta

# Impronta preliminare

Un'ampia gamma di alginati, che fanno sistema con la macchina per la miscelazione automatica, e un sostituto di alginato sono le soluzioni che Zhermack ha messo a punto per l'impronta preliminare.

Gli alginati Zhermack rispettano gli standard di qualità più rigorosi, sia nella scelta delle materie prime che nelle soluzioni proposte. Sono disponibili in un'ampia gamma con caratteristiche distintive per le diverse esigenze della pratica clinica quotidiana: dai diversi tempi di lavorazione e setting (normali, rapidi ed extra-rapidi) alla variazione cromatica, dalla riproduzione del dettaglio fino a 5 micron alla stabilità dimensionale, 48 o 120 ore.

Tutti i prodotti sono disinfettabili in tranquillità, oltre ad essere **gluten** e **lactose free**, a testimonianza concreta della grande attenzione che Zhermack dedica al lavoro dei professionisti e alla salute dei pazienti.

## ALGINATI AD ALTA TECNOLOGIA PER ALTE PERFORMANCE

<b>Hydrogum 5</b> .....	16
<b>Hydrocolor 5</b> .....	17
<b>Pinkalgin 5</b> .....	18

## ALGINATI PER APPLICAZIONI SPECIALI

<b>Orthoprint</b> .....	19
<b>Neocolloid</b> .....	20

## ALGINATI VERSATILI

<b>Tropicalgin</b> .....	21
<b>Hydrogum</b> .....	22

## ALGINATI ESSENZIALI

<b>Zetalgin</b> .....	23
<b>Zetalgin Chromatic</b> .....	24

## SOSTITUTO DELL'ALGINATO

<b>Freealgin</b> .....	25
------------------------	----

Le informazioni di prodotto, da qui in avanti riportate, relative a riproduzione del dettaglio, stabilità dimensionale, elasticità, resistenza allo strappo e tempo in bocca si riferiscono alla gamma di alginati Zhermack.

# Hydrogum 5

Alginato ad alta tecnologia per alte performance

Sistemi per l'impronta / Impronta preliminare

**Hydrogum 5** è un alginato scansionabile ad elevate performance con 5 µm di riproduzione del dettaglio e 5 giorni di stabilità dimensionale.

**Hydrogum 5** è la soluzione Zhermack per soddisfare le esigenze dei professionisti più esigenti.

La sua elevata precisione nella riproduzione del dettaglio, paragonabile a quella di un silicone, contribuisce ad ottenere impronte accurate. Inoltre, grazie alla sua elevata stabilità dimensionale, l'accuratezza dell'impronta è garantita fino a 120 ore. L'odontoiatra può prendere l'impronta il venerdì ed inviarla all'odontotecnico il martedì successivo senza temere di inficiare il risultato finale.

In quanto scansionabile, **Hydrogum 5** facilita l'accesso al workflow digitale e migliora la comunicazione con il laboratorio odontotecnico, che può direttamente ottenere un modello digitale (senza passare dalla fase della colatura).

## Caratteristiche

- Riproduzione del dettaglio fino a 5 micron
- 5 giorni di stabilità dimensionale
- Scansionabile con luce strutturata, luce blu strutturata, blu laser e CBCT senza l'uso di polveri opacizzanti\*
- Miscelazione manuale o automatica

## Vantaggi

- **Elevata precisione** nella riproduzione del dettaglio per una maggiore soddisfazione sul risultato finale
- **Elevata stabilità dimensionale:** contribuisce a mantenere l'accuratezza dell'impronta fino a 5 giorni dopo la sua presa
- **Scansionabilità:** facilita l'accesso al workflow digitale e migliora la comunicazione con l'odontotecnico
- **Elevata elasticità:** permette al materiale di ritornare ottimamente alla sua forma originaria
- **Elevata resistenza allo strappo:** riduce il rischio di strappi nell'impronta durante la sua rimozione dal cavo orale

\*Test condotti presso 3D Fast



Hydrogum 5



Hydrogum 5



Mangustan scent



# Hydrocolor 5

Alginato ad alta tecnologia per alte performance



Sistemi per l'impronta / Impronta preliminare

**Hydrocolor 5** è un alginato cromatico ad elevate performance con 5 giorni di stabilità dimensionale.

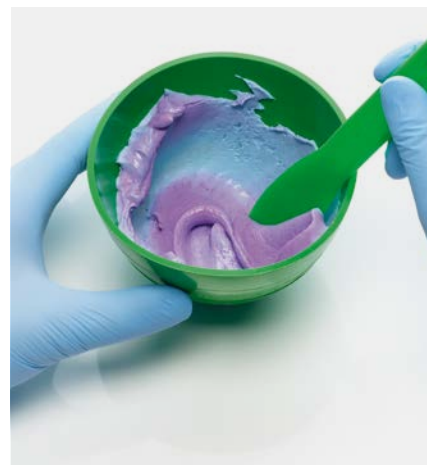
La stabilità dimensionale a 5 giorni semplifica il lavoro quotidiano del dentista, consentendogli di avere più tempo a disposizione per l'invio dell'impronta all'odontotecnico. L'accuratezza dell'impronta è garantita fino a 120 ore.

## Caratteristiche

- Cromatico
- 5 giorni di stabilità dimensionale
- Miscelazione manuale o automatica

## Vantaggi

- La variazione cromatica guida visivamente il professionista durante le diverse fasi di lavoro: fucsia durante la miscelazione, viola durante la fase di lavoro e azzurro nella fase di posizionamento del materiale nel cavo orale
- **Elevata stabilità dimensionale:** contribuisce a mantenere l'accuratezza dell'impronta fino a 5 giorni dopo la sua presa
- **Elevata elasticità:** permette al materiale di ritornare ottimamente alla sua forma originaria
- **Elevata resistenza allo strappo:** riduce il rischio di strappi nell'impronta durante la sua rimozione dal cavo orale



Hydrocolor 5



Hydrocolor 5



Cool berry scent



# Pinkalgin 5

Alginato ad alta tecnologia per alte performance

Sistemi per l'impronta / Impronta preliminare

**Pinkalgin 5** è un alginato extra fast rosa fluo ad elevate performance con 5 um di riproduzione del dettaglio e 5 giorni di stabilità dimensionale.

**Pinkalgin 5** è pensato per i professionisti che cercano una soluzione di elevata qualità ma con caratteristiche attrattive. Il suo colore rosa fluo, ad alto impatto, incontra il gusto delle assistenti e dei dentisti più sensibili al colore femminile per eccellenza.

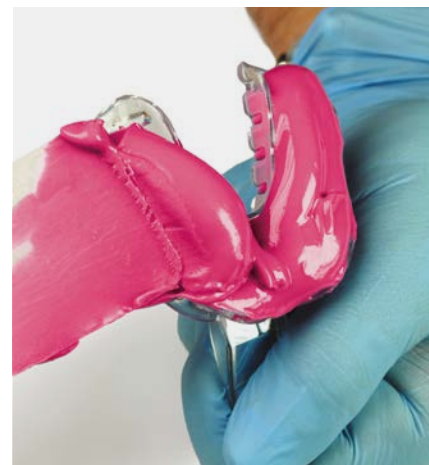
Con soli 45 secondi di tempo in bocca, **Pinkalgin 5** è l'alginato Zhermack per i professionisti che prediligono un tempo in bocca breve, garantendo un maggior comfort anche al paziente.

## Caratteristiche

- Di colore rosa fluo
- Riproduzione del dettaglio fino a 5 micron
- 5 giorni di stabilità dimensionale
- Tempo in bocca di 45 secondi

## Vantaggi

- Colorazione ad alto impatto pensata per i professionisti che cercano qualità e caratteristiche estetiche attrattive
- **Tempo in bocca breve** per un maggior comfort del paziente
- **Elevata precisione** nella riproduzione del dettaglio per una maggiore soddisfazione sul risultato finale
- **Elevata stabilità dimensionale:** contribuisce a mantenere l'accuratezza dell'impronta fino a 5 giorni dopo la sua presa
- **Elevata elasticità:** permette al materiale di ritornare ottimamente alla sua forma originaria
- **Elevata resistenza allo strappo:** riduce il rischio di strappi nell'impronta durante la sua rimozione dal cavo orale



Pinkalgin 5



Pinkalgin 5



Raspberry scent





**Orthoprint** è un alginato extra fast all'aroma vaniglia suggerito per ortondonzia.

Il tempo in bocca limitato, ben tollerato dai pazienti\*, unito all'aroma vaniglia piacevole per i bambini\*\*, sono le caratteristiche distintive che lo rendono la soluzione consigliata per ortodontisti e pedodontisti.

Consigliato per ortondonzia dal 97% degli utilizzatori\*

## Caratteristiche

- Tempo in bocca di 45 secondi

## Vantaggi

- **Tempo in bocca limitato:** i 45 secondi di tempo in bocca lo rendono ben tollerato dai pazienti\*
- **Aroma vaniglia:** gradevole per i pazienti in età pediatrica\*\*
- **Elevata elasticità:** ritorna ottimamente alla sua forma originaria dopo la deformazione avvenuta durante la rimozione dell'impronta dal cavo orale contribuendo a mantenere l'accuratezza dell'impronta
- **Elevata resistenza allo strappo:** contribuisce a ridurre il rischio di strappi nell'impronta durante la rimozione dal cavo orale

\*Survey Key-stone Italia 2019

\*\*Survey Zhermack Italia e Germania 2019



Orthoprint



Orthoprint



Vanilla scent



# Neocolloid

Alginato per applicazioni speciali

Sistemi per l'impronta / Impronta preliminare

**Neocolloid** è un alginato con un tempo esteso di permanenza in bocca consigliato per protesi rimovibili.

Le sue caratteristiche specifiche rendono Neocolloid la scelta ideale per i dentisti specializzati in protesi rimovibili. Il tempo esteso in bocca offre al dentista la possibilità di funzionalizzare i tessuti molli in tranquillità\*.

Suggerito per protesi rimovibile dal 95% degli utilizzatori\*

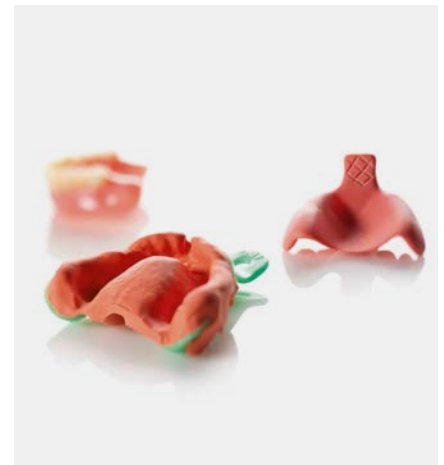
## Caratteristiche

- Tempo intraorale di 1 minuto e 30 secondi
- Bassa viscosità

## Vantaggi

- **Tempo in bocca esteso:** 1 minuto e 30 secondi di tempo in bocca è un tempo ideale per funzionalizzare i tessuti molli e quindi consigliato per la protesi rimovibile\*
- **Bassa viscosità:** per soddisfare le esigenze dei professionisti che prediligono prodotti a basse viscosità
- **Elevata elasticità:** ritorna ottimamente alla sua forma originaria dopo la deformazione avvenuta durante la rimozione dell'impronta dal cavo orale

\*Survey Key-stone Italia 2019



Neocolloid



Neocolloid



Spearmint scent





**Tropicalgin** è un alginato cromatico per un utilizzo versatile.

La variazione cromatica è una guida visiva per il professionista durante la lavorazione del materiale per la presa d'impronta. È disponibile nelle versioni Fast ed Extra-Fast Setting per soddisfare le differenti esigenze di utilizzo dei professionisti dentali.

## Caratteristiche

- Cromatico

## Vantaggi

- La variazione cromatica guida visivamente il professionista durante le diverse fasi di lavoro: rosso durante la miscelazione, arancio durante la fase di lavoro e giallo nella fase di posizionamento del materiale nel cavo orale
- **Differenti versioni di setting time (Fast e Extra Fast)\*:** per soddisfare le diverse modalità d'uso dei dentisti
- Il suo aroma caratteristico contribuisce al comfort del paziente

\*Prodotti non disponibili in tutti i mercati



Tropicalgin



Tropicalgin



Mango scent



# Hydrogum

Alginato versatile

Sistemi per l'impronta / Impronta preliminare

**Hydrogum** è un alginato storico per un utilizzo versatile.

Da oltre 20 anni negli studi dentistici, **Hydrogum** è uno degli alginati storici di Zhermack e ancora oggi uno dei più richiesti in più di 50 paesi. Alginato elastico e versatile nell'utilizzo, soddisfa le molteplici esigenze della pratica clinica quotidiana garantendo risultati soddisfacenti.

## Caratteristiche

- Elevata resistenza allo strappo
- Elasticità

## Vantaggi

- **Elevata resistenza allo strappo:** contribuisce a ridurre il rischio di strappi nell'impronta durante la rimozione dal cavo orale
- **Elasticità:** ritorna ottimamente alla sua forma originaria dopo la deformazione avvenuta durante la rimozione dell'impronta dal cavo orale



Hydrogum



Hydrogum



Mint scent







**Zetalgin** è un alginato essenziale all'aroma menta, dalla qualità garantita Zhermack.

È l'ideale per i professionisti alla ricerca di una soluzione semplice ed efficace per la presa d'impronta.

## Caratteristiche

- Alginato essenziale

## Vantaggi

- Qualità garantita dagli standard ISO\*
- Aromatizzato per un maggior comfort del paziente

\* ISO 21563



Zetalgin



Zetalgin



Mint scent



# Zetalgin Chromatic

Alginato essenziale

Sistemi per l'impronta / Impronta preliminare

**Zetalgin** è un alginato cromatico essenziale all'aroma menta, dalla qualità garantita Zhermack.

È l'ideale per i professionisti alla ricerca di una soluzione cromatica semplice ed efficace per la presa d'impronta.

## Caratteristiche

- Cromatico: cambia colore durante le tre fasi di lavoro (miscelazione, working, posizionamento)

## Vantaggi

- Qualità garantita dagli standard ISO\*
- La variazione cromatica guida visivamente il professionista durante le diverse fasi di lavoro: viola durante la miscelazione, grigio durante la fase di lavoro e verde nella fase di posizionamento del materiale nel cavo orale
- Aromatizzato per un maggior comfort del paziente

\* ISO 21563



Zetalgin Chromatic



Zetalgin Chromatic



Mint scent





**Freealgin** è un silicone per addizione a media viscosità, utilizzato in sostituzione dei tradizionali alginati per la presa di impronte preliminari.

Tra i suoi vantaggi c'è l'elevata stabilità dimensionale (superiore agli alginati), che garantisce flessibilità nei tempi di colata dell'impronta e maggiore accuratezza. Una maggiore elasticità, un miglior ritorno elastico ed una più elevata resistenza allo strappo ne completano inoltre le caratteristiche. Per la miscelazione automatica è disponibile anche il confezionamento in rapporto 5:1, pratico e veloce.

## Caratteristiche

- Rapporto di miscelazione 1:1 e 5:1
- Tisotropia
- Biocompatibilità
- Aromatizzato al mangostano

## Vantaggi

- Elevata resistenza alla lacerazione
- Eccellente recupero elastico
- Elevata stabilità dimensionale



Freealgin



Mangustan scent



# Impronta preliminare

Sistemi per l'impronta / Impronta preliminare



# Impronta preliminare

Caratteristiche prodotti



Sistemi per l'impronta / Impronta preliminare

Prodotto	Tipo di presa	Tempo di lavorazione (tempo di miscelazione incluso)* (min:s)	Permanenza nel cavo orale* (min:s)	Tempo di presa* (min:s)	Aroma	Deformazione alla compressione (%)	Recupero elastico (%)	Resistenza allo strappo (N / mm)
Hydrogum 5	Extra Fast	1:05	0:45	1:50	Mangustan	13.0	97	0.75
Hydrocolor 5	Fast	1:10	1:00	2:10	Cool berry	14.0	97	0.70
Pinkalgin 5	Extra Fast	1:05	0:45	1:50	Raspberry	13.5	97	0.70
Orthoprint	Extra Fast	1:05	0:45	1:50	Vanilla	13.5	96.5	0.75
Neocolloid	Normal	2:00	1:30	3:30	Spearmint	13.5	97	0.65
Tropicalgin	Fast	1:35	1:00	2:35	Mango	11.5	96.5	0.65
Tropicalgin	Extra Fast	1:15	0:25	1:40	Mango	11.5	96.5	0.65
Hydrogum	Fast	1:10	1:00	2:10	Mint	13.0	96	0.80
Zetalgin	Fast	1:35	1:00	2:35	Mint	10	96	0.65
Zetalgin Chromatic	Fast	1:10	1:00	2:10	Mint	10	96	0.65

\*I tempi di utilizzo clinico sono intesi dall'inizio della miscelazione con acqua deionizzata a 23 °C / 73 °F.

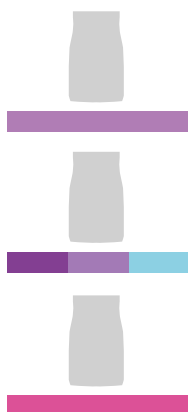
Prodotto	Tipo di presa	Tempo di lavorazione (tempo di miscelazione incluso)** (min:s)	Permanenza nel cavo orale** (min:s)	Tempo di presa** (min:s)	Aroma	ISO 4823	Recupero elastico (%)	Variazione dimensionale lineare 24 h (%)	Durezza (Shore A)
Freealgin	Fast	1:00	2:00	3:00	Mangustan	Type 2 Medium-bodied Consistency	99	0,25	50

\*\*I tempi sopra menzionati sono intesi dall'inizio della miscelazione a 23 °C - 73 °F

# Impronta preliminare

Codici

Sistemi per l'impronta / Impronta preliminare



## Alginati ad alta tecnologia per alte performance

Codice	Prodotto	Tempo di presa	Confezionamento
C302070	Hydrogum 5	Extra Fast Set	1 busta da 453 g
C302071	Hydrogum 5	Extra Fast Set	1 barattolo + 2 buste da 453 g + set misurini
C302075	Hydrogum 5	Extra Fast Set	1 bustina monodose da 21 g
C302120	Hydrocolor 5	Fast Set	1 busta 453 g
C302130	Hydrocolor 5	Fast Set	1 bustina monodose da 21 g
C302140	Pinkalgin 5	Extra Fast Set	1 busta 453 g

FUCSIA durante la miscelazione | VIOLA durante la fase di lavoro | AZZURRO nella fase di posizionamento del materiale nel cavo orale

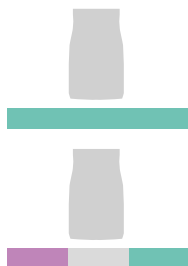
## Alginati per applicazioni speciali

Codice	Prodotto	Tempo di presa	Confezionamento
C302145	Orthoprint	Extra Fast Set	1 busta 500 g
C302161	Orthoprint	Extra Fast Set	1 barattolo + 2 buste da 500 g + set misurini
C302171	Orthoprint	Extra Fast Set	1 bustina monodose da 18 g
C302205	Neocolloid	Normal Set	1 busta da 500 g
C302230	Neocolloid	Normal Set	1 bustina monodose da 18 g

## Alginati versatili

Codice	Prodotto	Tempo di presa	Confezionamento
C302240	Tropicalgin	Fast Set	1 busta 453 g
C302244	Tropicalgin	Extra Fast Set	1 busta 453 g
C302242	Tropicalgin	Fast Set	1 barattolo + 2 buste da 453 g + set misurini
C302245	Tropicalgin	Fast Set	1 bustina monodose da 18 g
C302025	Hydrogum	Fast Set	1 busta 500 g
C302051	Hydrogum	Fast Set	1 bustina monodose da 18 g

ROSSO durante la miscelazione | ARANCIO durante la fase di lavoro | GIALLO nella fase di posizionamento del materiale nel cavo orale



## Alginati essenziali

Codice	Prodotto	Tempo di presa	Confezionamento
C301001	Zetalgin	Fast Set	1 busta da 453 g
C301004	Zetalgin Chromatic	Fast Set	1 busta da 453 g

VIOLA durante la miscelazione | GRIGIO durante la fase di lavoro | VERDE nella fase di posizionamento del materiale nel cavo orale

In abbinamento agli alginati, Zhermack consiglia l'utilizzo di:



MX-300: miscelatore automatico per alginati.



## Sostituto di alginato

Codice	Prodotto	Tempo di presa	Confezionamento
C300110	Freealgin	Fast Set	Standard Pack: 2 x 50 ml cartucce (Base + Catalyst) + 4 puntali di miscelazione lilla

# Impronta preliminare

Sistemi per l'impronta / Impronta preliminare







C300900



Set misurini per alginati a 5 giorni

C300910



Set misurini per alginati a 48 h

C300992



Tazza in gomma

C300990



Spatole colorate fluo per alginati (6 pz)

C300960



Long Life Bag, 1 conf. 100 pz (sacchetti con chiusura ermetica per conservare le impronte)

C400435



Algitrays polvere 1 kg

C205501



Puntali di miscelazione lilla

C202100



Dispenser D2 1:1





Sistemi per l'impronta

# Impronta master

Conoscenza, tecnica, elevata qualità dei materiali. Ovvero, l'impronta ottimale. Quella giusta, che incontra le esigenze del dentista. Con i siliconi per condensazione o quelli per addizione, per ottenere un'impronta accurata e precisa, a lunga stabilità dimensionale (soprattutto per i siliconi per addizione) e con elevata resistenza agli strappi.

In base alla situazione clinica, il dentista può scegliere materiali con una lavorazione in tempi veloci o più lunghi. Inoltre i siliconi Zhermack sono biocompatibili e caratterizzati da aromi gradevoli, per assicurare un maggior comfort ai pazienti.

## SILICONI PER ADDIZIONE

**Hydrorise System** ..... 34

**Elite HD+** ..... 38

## SILICONI PER CONDENSAZIONE

**Zetaplus System** ..... 44

# Hydrorise System

Siliconi per addizione

Sistemi per l'impronta / Impronta master

**Hydrorise System** è una gamma di siliconi per addizione a elevate performance per la presa d'impronta su impianti e monconi naturali. Pensato per i professionisti alla ricerca di caratteristiche tecniche elevate, Hydrorise System è il top di gamma in casa Zhermack e offre un'ampia gamma di soluzioni per ogni situazione clinica.

Le caratteristiche che contraddistinguono Hydrorise System contribuiscono ad ottenere impronte precise e accurate. L'accuratezza è infatti l'obiettivo che accomuna le due anime di Hydrorise System: Hydrorise Implant e Hydrorise.

**Hydrorise Implant** è un silicone scansionabile ad elevata rigidità progettato per l'implantoprotesi.

**Hydrorise** è un silicone altamente idrocompatibile e che raggiunge i 5 micron di precisione nella riproduzione del dettaglio.

## Caratteristiche

- Almeno 99 % di recupero elastico\*
- Stabilità dimensionale fino a 21 giorni
- Resistenza allo strappo
- Biocompatibilità anche su mucosa lesa

### Hydrorise Implant

- Durezza finale elevata
- Scansionabilità senza l'utilizzo di spray opacizzanti
- Radiopacità

### Hydrorise

- 5 micron di riproduzione del dettaglio
- Idrocompatibilità elevata
- Angolo di contatto tra i migliori sul mercato\*\*

## Vantaggi

- **Accuratezza e affidabilità dell'impronta:** il recupero elastico prossimo al 100% e la resistenza allo strappo contribuiscono a mantenere l'accuratezza dell'impronta anche dopo la sua rimozione dal cavo orale
- **Accuratezza nel tempo:** la stabilità dimensionale contribuisce a mantenere l'accuratezza dell'impronta fino a un massimo di 21 giorni
- **Sicurezza per il paziente:** biocompatibilità anche su mucosa lesa per ridurre il rischio di irritazioni o sensibilizzazioni delle mucose e dei tessuti orali
- **Combinazione ideale tra rigidità ed elasticità:** Hydrorise Implant possiede un'elevata rigidità per stabilizzare il transfer nella posizione spaziale tridimensionale rilevata nella cavità orale ed un'elasticità tale da consentire una facile rimozione dell'impronta dal cavo orale
- **Sicurezza per paziente e professionista:** Hydrorise Implant è radiopaco e consente quindi al dentista di individuare eventuali residui di materiale sotto gengiva con una semplice radiografia in studio
- **Accesso al flusso di lavoro digitale:** Hydrorise Implant è scansionabile senza l'utilizzo di spray opacizzanti. La scansionabilità facilita l'accesso al flusso di lavoro digitale
- **Elevata precisione:** i fluidi di Hydrorise raggiungono fino a 5 micron di riproduzione del dettaglio ed hanno un'elevata idrocompatibilità, con uno dei migliori angoli di contatto sul mercato



Hydrorise Implant Medium Quick Set



Hydrorise Implant Heavy - Light Body



Hydrorise Putty - Light





Hydrorise System	Delivery System	Tecnica consigliata	Tipo di presa	Tempo di lavorazione (tempo di miscelazione incluso)*	Tempo in bocca**	Tempo di presa
<b>Hydrorise Putty</b>	Miscelazione manuale o miscelazione automatica 5:1	Doppia impronta	Normal Set	2:00	3:30	5:30
			Fast Set	1:30	2:30	4:00
<b>Hydrorise Implant Heavy Body</b>	Miscelazione automatica 5:1	Impronta simultanea	Normal Set	2:00	3:30	5:30
<b>Hydrorise Heavy Body</b>	Miscelazione semi-automatica 1:1 o miscelazione automatica 5:1	Doppia impronta	Normal Set	2:00	3:30	5:30
			Fast Set	1:30	2:30	4:00
<b>Hydrorise Implant Medium Body</b>	Miscelazione automatica 5:1	Impronta monofase	Normal Set	2:00	3:30	5:30
			Quick Set	1:30	2:00	3:30
<b>Hydrorise Monophase</b>	Miscelazione semi-automatica 1:1 o miscelazione automatica 5:1	Impronta monofase	Normal Set	2:00	3:30	5:30
			Fast Set	1:30	2:30	4:00
<b>Hydrorise Regular Body</b>	Miscelazione semi-automatica 1:1	Impronta simultanea	Normal Set	2:00	3:30	5:30
			Fast Set	1:30	2:30	4:00
<b>Hydrorise Implant Light Body</b>	Miscelazione semi-automatica 1:1	Impronta simultanea	Normal Set	2:00	3:30	5:30
<b>Hydrorise Light Body</b>	Miscelazione semi-automatica 1:1	Doppia impronta	Normal Set	2:00	3:30	5:30
			Fast Set	1:30	2:30	4:00
<b>Hydrorise Extra Light Body</b>	Miscelazione semi-automatica 1:1	Doppia impronta	Normal Set	2:00	3:30	5:30
			Fast Set	1:30	2:30	4:00

\*I tempi sono intesi dall'inizio della miscelazione a 23 °C / 73 °F. Temperature più elevate riducono questi tempi, temperature più basse li allungano.

\*\* Il tempo in bocca si intende a 35°C / 95°F.

Hydrorise System	ISO 4823	Recupero elastico	Variazione dimensionale lineare (dopo 24 ore)	Durezza (Shore A)	Garanzia
<b>Hydrorise Putty</b>	Type 0 Putty Consistency	> 99,0 %	< 0,20 %	60 ± 2	3 anni
<b>Hydrorise Maxi Putty</b>	Type 0 Putty Consistency	> 99,0 %	< 0,20 %	60 ± 2	3 anni
<b>Hydrorise Implant Heavy Body</b>	Type 1 Heavy-bodied Consistency	> 99,5 %	< 0,20 %	65	3 anni
<b>Hydrorise Heavy Body</b>	Type 1 Heavy-bodied Consistency	> 99,5 %	< 0,20 %	60 ± 2	3 anni
<b>Hydrorise Maxi Heavy Body</b>	Type 1 Heavy-bodied Consistency	> 99,5 %	< 0,20 %	60 ± 2	3 anni
<b>Hydrorise Implant Medium Body</b>	Type 2 Medium-bodied Consistency	> 99,5 %	< 0,20 %	60	3 anni
<b>Hydrorise Monophase</b>	Type 2 Medium-bodied Consistency	> 99,5 %	< 0,20 %	54 ± 2	3 anni
<b>Hydrorise Maxi Monophase</b>	Type 2 Medium-bodied Consistency	> 99,5 %	< 0,20 %	54 ± 2	3 anni
<b>Hydrorise Regular Body</b>	Type 2 Medium-bodied Consistency	> 99,5 %	< 0,20 %	45 ± 2	3 anni
<b>Hydrorise Implant Light Body</b>	Type 3 Light-bodied Consistency	> 99,5 %	< 0,20 %	55	3 anni
<b>Hydrorise Light Body</b>	Type 3 Light-bodied Consistency	> 99,5 %	< 0,20 %	45 ± 2	3 anni
<b>Hydrorise Extra Light Body</b>	Type 3 Light-bodied Consistency	> 99,5 %	< 0,20 %	45 ± 2	3 anni



## Hydrorise Putty - Silicene per addizione ad alta viscosità



Codice	Tempo di presa	Confezionamento
C207010	Normal Set	2 x 300 ml barattoli (Base + Catalyst) + 2 cucchiari dosatori
C207011	Fast Set	
C207012	Normal Set	Eco Pack: 2 x 900 ml barattoli (Base + Catalyst) + 2 cucchiari dosatori
C207013	Fast Set	
C207071	Fast Set	Mini Kit: 2 x 100 ml barattoli (Base + Catalyst) Putty Fast + 2 cucchiari dosatori + 1 x 50 ml cartuccia (Base + Catalyst) Light Fast + 6 puntali di miscelazione (small)

## Hydrorise Maxi Putty - Silicene per addizione ad alta viscosità



5:1

Codice	Tempo di presa	Confezionamento
C207044	Normal Set	2 x 380 ml cartucce (Base + Catalyst) + 15 puntali di miscelazione dinamico-statici + 2 blocca puntali
C207045	Fast Set	
C207064	Normal Set	Eco Pack: 6 x 380 ml cartucce (Base + Catalyst) + 2 blocca puntali
C207065	Fast Set	

## Hydrorise Implant Heavy Body - Silicene per addizione ad alta viscosità



5:1

Codice	Tempo di presa	Confezionamento
C207090	Normal Set	2 x 380 ml cartucce (Base + Catalyst) + 15 puntali di miscelazione dinamico-statici + 2 blocca puntali
C207095	Normal Set	Hydrorise Implant Kit Heavy/Light: 1 x 380 ml cartuccia (Base + Catalyst) Heavy Body + 1 x 50 ml cartuccia (Base + Catalyst) Light Body + 6 puntali di miscelazione dinamico-statici + 6 puntali di miscelazione (small) + 1 blocca puntale

## Hydrorise Heavy Body - Silicene per addizione ad alta viscosità



Codice	Tempo di presa	Confezionamento
C207008	Normal Set	2 x 50 ml cartucce (Base + Catalyst) + 6 puntali di miscelazione (medium)
C207009	Fast Set	

## Hydrorise Maxi Heavy Body - Silicene per addizione ad alta viscosità



5:1

Codice	Tempo di presa	Confezionamento
C207042	Normal Set	2 x 380 ml cartucce (Base + Catalyst) + 15 puntali di miscelazione dinamico-statici + 2 blocca puntali
C207043	Fast Set	
C207062	Normal Set	Eco Pack: 6 x 380 ml cartucce (Base + Catalyst) + 2 blocca puntali
C207063	Fast Set	



### Hydrorise Implant Medium Body - Silicene per addizione a media viscosità

Codice	Tempo di presa	Confezionamento
C207092	Normal Set	2 x 380 ml cartucce (Base + Catalyst) + 15 puntali di miscelazione dinamico-statici + 2 blocca puntali
C207096	Quick Set	1 x 380 ml cartuccia (Base + Catalyst) + 6 puntali di miscelazione dinamico-statici + 1 blocca puntale



### Hydrorise Monophase - Silicene per addizione a media viscosità

Codice	Tempo di presa	Confezionamento
C207006	Normal Set	2 x 50 ml cartucce (Base + Catalyst) + 6 puntali di miscelazione (medium)
C207007	Fast Set	



5:1

### Hydrorise Maxi Monophase - Silicene per addizione a media viscosità

Codice	Tempo di presa	Confezionamento
C207040	Normal Set	2 x 380 ml cartucce (Base + Catalyst) + 15 puntali di miscelazione dinamico-statici + 2 blocca puntali
C207041	Fast Set	
C207060	Normal Set	Eco Pack: 6 x 380 ml cartucce (Base + Catalyst) + 2 blocca puntali
C207061	Fast Set	



### Hydrorise Regular Body - Silicene per addizione a media viscosità

Codice	Tempo di presa	Confezionamento
C207004	Normal Set	2 x 50 ml cartucce (Base + Catalyst) + 12 puntali di miscelazione (small)
C207005	Fast Set	



### Hydrorise Implant Light Body - Silicene per addizione a bassa viscosità

Codice	Tempo di presa	Confezionamento
C207091	Normal Set	2 x 50 ml cartucce (Base + Catalyst) + 12 puntali di miscelazione (small)
C207095	Normal Set	Hydrorise Implant Kit Heavy/Light: 1 x 380 ml cartuccia Heavy Body + 1 x 50 ml cartuccia Light Body + 6 puntali di miscelazione dinamico-statici + 6 puntali di miscelazione (small) + 1 blocca puntale



### Hydrorise Light Body - Silicene per addizione a bassa viscosità

Codice	Tempo di presa	Confezionamento
C207000	Normal Set	2 x 50 ml cartucce (Base + Catalyst) + 12 puntali di miscelazione (small)
C207001	Fast Set	
C207071	Fast Set	Mini Kit: 2 x 100 ml barattoli (Base + Catalyst) Putty Fast + 2 cucchiaini dosatori + 1 x 50 ml cartuccia (Base + Catalyst) Light Fast + 6 puntali di miscelazione (small)



### Hydrorise Extra Light Body - Silicene per addizione a bassa viscosità

Codice	Tempo di presa	Confezionamento
C207002	Normal Set	2 x 50 ml cartucce (Base + Catalyst) + 12 puntali di miscelazione (small)
C207003	Fast Set	



Per la miscelazione automatica dei sistemi 5:1 consigliamo l'uso di Sympress. Maggiori dettagli a pag. 106

5:1

Confezionato nel sistema per la miscelazione automatica in rapporto 5:1

# Elite HD+

Silicone per addizione

Sistemi per l'impronta / Impronta master

**Elite HD+** è la prima linea di siliconi per addizione lanciata da Zhermack.

Da oltre 25 anni, risponde alle più svariate esigenze cliniche dei professionisti di tutto il mondo grazie alla sua grande versatilità.

Elite HD+ vanta infatti un ampio ventaglio di soluzioni per la presa d'impronta tra cui il professionista può scegliere a seconda della propria metodologia di lavoro. Offre una gamma completa di viscosità per le differenti indicazioni di utilizzo, a seconda della tecnica desiderata (doppia impronta, simultanea a due viscosità e monofase), confezionamenti adatti a ogni tecnica di miscelazione (manuale, semi-automatica e automatica) e tempi di presa normal o fast, a seconda della preferenze.

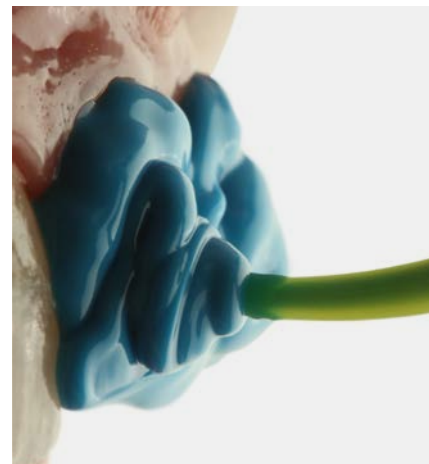
Oltre alla sua grande versatilità, Elite HD+ possiede le caratteristiche di cui il professionista ha bisogno - combinazione tra idrocompatibilità e tissotropia; resistenza allo strappo e recupero elastico - per un'impronta accurata.

## Caratteristiche

- Idrocompatibilità dei fluidi
- Tissotropia
- Resistenza allo strappo
- Recupero elastico di almeno il 99 %
- Stabilità dimensionale fino a 15 giorni
- Biocompatibilità anche su mucosa lesa
- Contrasto cromatico

## Vantaggi

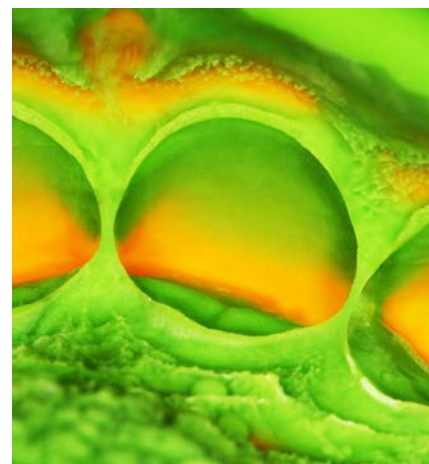
- **Versatilità d'utilizzo:** disponibile in 6 diverse consistenze e 4 diversi tipi di confezionamento (barattoli, tubetti, cartucce 1:1 e 5:1)
- **Accuratezza e precisione dell'impronta:** l'idrocompatibilità dei fluidi contribuisce all'ottenimento di un'impronta di qualità
- **Accuratezza e affidabilità** dell'impronta grazie alla resistenza allo strappo e al recupero elastico
- **Stabilità dimensionale** anche dopo la disinfezione
- **Comfort visivo:** il contrasto cromatico dei materiali con diversa viscosità contribuisce alla leggibilità dell'impronta
- **Sicurezza per il paziente e per il professionista:** disinfettabile con disinfettanti a base di sali di ammonio quaternario, miscele di alcol e tensioriduttori, conservando le caratteristiche di accuratezza e stabilità dimensionale anche dopo la disinfezione



Elite HD+ Light Body Normal Set



Elite HD+ Putty - Light Body Normal Set



Elite HD+ Putty - Light Body Fast Set







Prodotto	Sistema di erogazione	Tecnica consigliata	Tipo di presa	Tempo di lavorazione, tempo di miscelazione incluso* (min:s)	Permanenza nel cavo orale** (min:s)	Tempo di presa (min:s)
<b>Elite HD+ Putty Soft</b>	Miscelazione manuale o Miscelazione automatica 5:1	Doppia impronta	Normal Set	2:00	3:30	5:30
		Impronta simultanea	Fast Set	1:30	2:30	4:00
<b>Elite HD+ Tray Material</b>	Pistola erogatrice 1:1 o Miscelazione automatica 5:1	Doppia impronta	Fast Set	1:30	2:30	4:00
		Impronta simultanea				
<b>Elite HD+ Monophase</b>	Pistola erogatrice 1:1 o Miscelazione automatica 5:1	Monofase	Normal Set	2:00	3:30	5:30
<b>Elite HD+ Regular Body</b>	Pistola erogatrice 1:1 o Miscelazione manuale	Impronta simultanea	Normal Set	2:00	3:30	5:30
<b>Elite HD+ Light Body</b>	Miscelazione manuale o pistola erogatrice 1:1	Impronta simultanea	Normal Set	2:00	3:30	5:30
		Pistola erogatrice 1:1	Doppia impronta	Fast Set	1:30	2:30
<b>Elite HD+ Super Light Body</b>	Pistola erogatrice 1:1	Doppia impronta	Fast Set	1:30	2:30	4:00

\*I tempi sono intesi dall'inizio della miscelazione a 23 °C / 73 °F. Temperature più elevate riducono questi tempi, temperature più basse li allungano.

\*\* Il tempo in bocca si intende a 35°C / 95°F

Prodotto	ISO 4823	Recupero elastico	Variazione dimensionale lineare (dopo 24 ore)	Durezza (Shore A)	Garanzia
<b>Elite HD+ Putty Soft</b>	Type 0 Putty Consistency	> 99 %	< 0,20 %	60 ± 2	3 anni
<b>Elite HD+ Tray Material</b>	Type 1 Heavy-Bodied Consistency	> 99 %	< 0,20 %	60 ± 2	3 anni
<b>Elite HD+ Tray Material Maxi</b>	Type 1 Heavy-Bodied Consistency	> 99,5 %	< 0,20 %	60 ± 2	3 anni
<b>Elite HD+ Monophase</b>	Type 2 Medium-Bodied Consistency	> 99,5 %	< 0,20 %	54 ± 2	3 anni
<b>Elite HD+ Monophase Maxi</b>	Type 2 Medium-Bodied Consistency	> 99,5 %	< 0,20 %	54 ± 2	3 anni
<b>Elite HD+ Regular Body</b>	Type 2 Medium-Bodied Consistency	> 99,5 %	< 0,20 %	45 ± 2	3 anni
<b>Elite HD+ Light Body</b>	Type 3 Light-Bodied Consistency	> 99,5 %	< 0,20 %	45 ± 2	3 anni
<b>Elite HD+ Super Light Body</b>	Type 3 Light-Bodied Consistency	> 99,5 %	< 0,20 %	45 ± 2	3 anni



## Elite HD+ Putty Soft - Silicene per addizione ad alta viscosità



NORMAL FAST

Codice	Tempo di presa	Confezionamento
C203000	Normal Set	250 ml Base + 250 ml Catalyst barattoli + 2 cucchiari dosatori
C203010	Fast Set	
C203002	Normal Set	2 x 450 ml Base + 2 x 450 ml Catalyst barattoli + 2 cucchiari dosatori
C203012	Fast Set	

## Elite HD+ Maxi Putty Soft - Silicene per addizione ad alta viscosità



NORMAL 5:1 FAST

Codice	Tempo di presa	Confezionamento
C202340	Normal Set	2 x 380 ml cartucce (Base + Catalyst) + 15 puntali di miscelazione dinamico-statici + 2 blocca puntale
C202360	Fast Set	
C202350	Normal Set	6 x 380 ml cartucce (Base + Catalyst) + 2 blocca puntale
C202370	Fast Set	

## Elite HD+ Tray Material - Silicene per addizione ad alta viscosità



Codice	Tempo di presa	Confezionamento
C202032	Fast Set	2 x 50 ml cartucce (Base + Catalyst) + 6 puntali di miscelazione (medium)

## Elite HD+ Maxi Tray Material - Silicene per addizione ad alta viscosità



5:1

Codice	Tempo di presa	Confezionamento
C202320	Fast Set	2 x 380 ml cartucce (Base + Catalyst) + 15 puntali di miscelazione dinamico-statici + 2 blocca puntale
C202330	Fast Set	6 x 380 ml cartucce (Base + Catalyst) + 2 blocca puntale

## Elite HD+ Monophase - Silicene per addizione a media viscosità



Codice	Tempo di presa	Confezionamento
C202020	Normal Set	2 x 50 ml cartucce (Base + Catalyst) + 12 puntali di miscelazione (small)



### Elite HD+ Maxi Monophase - Silicene per addizione a media viscosità

Codice	Tempo di presa	Confezionamento
C202300	Normal Set	2 x 380 ml cartucce (Base + Catalyst) + 15 puntali di miscelazione dinamico-statici + 2 blocca puntale
C202310	Normal Set	6 x 380 ml cartucce (Base + Catalyst) + 2 blocca puntale



5:1

### Elite HD+ Regular Body - Silicene per addizione a media viscosità

Codice	Tempo di presa	Confezionamento
C203020	Normal Set	2 x 50 ml cartucce (Base + Catalyst) + 12 puntali di miscelazione (small)
C203025	Normal Set	2 x 90 ml tubetti (Base + Catalyst)



### Elite HD+ Light Body - Silicene per addizione a bassa viscosità

Codice	Tempo di presa	Confezionamento
C203030	Normal Set	2 x 50 ml cartucce (Base + Catalyst) + 12 puntali di miscelazione (small)
C203035	Normal Set	2 x 90 ml tubetti (Base + Catalyst)



### Elite HD+ Light Body - Silicene per addizione a bassa viscosità

Codice	Tempo di presa	Confezionamento
C203040	Fast Set	2 x 50 ml cartucce (Base + Catalyst) + 12 puntali di miscelazione (small)



### Elite HD+ Super Light Body - Silicene per addizione a bassa viscosità

Codice	Tempo di presa	Confezionamento
C203050	Fast Set	2 x 50 ml cartucce (Base + Catalyst) + 12 puntali di miscelazione (small)



Per la miscelazione automatica dei sistemi 5:1 consigliamo l'uso di Sympress. Maggiori dettagli a pag. 106

5:1

Confezionato nel sistema per la miscelazione automatica in rapporto 5:1

# Hydrorise | Hydrorise Implant | Elite HD+

Sistemi per l'impronta / Impronta master





C202085



Puntali di miscelazione - small (48 pz)

C202086



Puntali di miscelazione - medium (48 pz)

Cod. C202090



Puntali intraorali (48 pz)

Cod. C700025



Universal Tray Adhesive - flacone da 10 ml

Cod. C202100



Dispenser D2 1:1

Cod. C205530



Puntali di miscelazione dinamico-statici (50 pz)

Cod. C205540



Blocca puntali per puntali di miscelazione dinamico-statici (2 pz)

Cod. D510010



Putty Cut

Cod. C207200



Spatola per siliconi

# Zetaplus System

Siliconi per condensazione

Sistemi per l'impronta / Impronta master

Zetaplus System è la **prima gamma di siliconi di Zhermack**, sul mercato da oltre 30 anni che risponde con versatilità alle molteplici esigenze della pratica clinica quotidiana.

Una produzione tutta interna: dall'idea alla sua realizzazione, con un controllo scrupoloso sia nella selezione delle materie prime sia nei processi produttivi.

Questo ha contribuito ad offrire una qualità costante nel tempo e performance elevate.

Diffuso e riconosciuto in tutto il mondo, Zetaplus System è oggi sinonimo di garanzia e affidabilità per i professionisti del settore dentale.

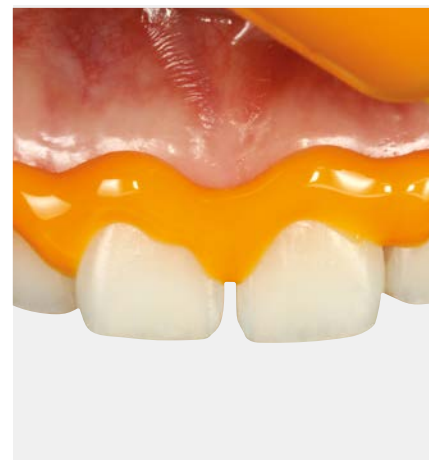
## Caratteristiche

- Idrocompatibilità dei fluidi
- Biocompatibilità anche su mucosa lesa
- Elevata durezza finale\*
- Resistenza allo strappo

## Vantaggi

- **Idrocompatibilità dei fluidi:** contribuisce all'ottenimento di un'impronta accurata
- **Biocompatibilità su mucosa lesa:** permette un utilizzo sicuro sul paziente
- **Elevata durezza finale\*:** contribuisce a ottenere un modello in gesso accurato a seguito della colatura del gesso
- **Resistenza allo strappo:** riduce il rischio di strappi nell'impronta durante la sua rimozione dal cavo orale

\*Zetaplus rispetto a Zetaplus Soft



Oranwash L



Zetaplus - Oranwash L



Mint scent



Orange scent





Prodotto	Sistema di erogazione	Tecnica consigliata	Tempo clinico di lavorazione* (min:s)	Permanenza nel cavo orale** (min:s)	Tempo di presa (min:s)
Zetaplus	Miscelazione manuale	Doppia impronta	1:15	3:30	4:45
Zetaplus Soft	Miscelazione manuale	Doppia impronta	1:15	3:30	4:45
Oranwash L	Miscelazione manuale	Doppia impronta	1:30	3:30	5:00
Oranwash VL	Miscelazione manuale	Doppia impronta	1:30	3:30	5:00

\*I tempi di utilizzo clinico sono intesi dall'inizio della miscelazione a 23 °C / 73 °F.

\*\* Il tempo in bocca si intende a 35 °C / 95 °F.

Prodotto	ISO 4823	Recupero elastico	Durezza	Riproduzione del dettaglio	Aroma	Garanzia
Zetaplus	Type 0 Putty Consistency	98,5 %	70 Shore A	20 µm	menta	3 anni
Zetaplus Soft	Type 0 Putty Consistency	98,5 %	60 Shore A	50 µm	menta	3 anni
Oranwash L	Type 3 Light-Bodied Consistency	98,5 %	30 Shore A	20 µm	arancia	3 anni
Oranwash VL	Type 3 Light-Bodied Consistency	98,5 %	30 Shore A	20 µm	menta	3 anni



## Zetaplus - Silicene per condensazione ad alta viscosità

Codice	Tempo di presa	Confezionamento
C100600	Normal Set	1 barattolo da 900 ml (1,53 kg) + cucchiaino dosatore
C100312	Normal Set	1 barattolo da 1800 ml (3 kg) + cucchiaino dosatore
C100468	Normal Set	1 fusto da 10 kg + cucchiaino dosatore
C100720	Normal Set	Zetaplus L Mini Kit: 1 Zetaplus 200 ml + 1 Oranwash L 40 ml + 1 Indurent Gel 60 ml + 1 blocco di miscelazione (8 fogli) + cucchiaino dosatore
C100730	Normal Set	Zetaplus L Intro Kit: 1 Zetaplus 900 ml + 1 Oranwash L 140 ml + 1 Indurent Gel 60 ml + 1 blocco di miscelazione (15 fogli) + cucchiaino dosatore



## Zetaplus Soft - Silicene per condensazione ad alta viscosità

Codice	Tempo di presa	Confezionamento
C100610	Normal Set	1 barattolo da 900 ml (1,53 kg) + cucchiaino dosatore
C100740	Normal Set	Zetaplus VL Intro Kit: Zetaplus Soft 900 ml + Oranwash VL 140 ml + Indurent Gel 60 ml + blocco di miscelazione (15 fogli) + cucchiaino dosatore



## Oranwash L - Silicene per condensazione a bassa viscosità

Codice	Tempo di presa	Confezionamento
C100660	Normal Set	1 tubo da 140 ml
C100720	Normal Set	Zetaplus L Mini Kit: 1 Zetaplus 200 ml + 1 Oranwash L 40 ml + 1 Indurent Gel 60 ml + 1 blocco di miscelazione (8 fogli) + cucchiaino dosatore



## Oranwash VL - Silicene per condensazione a bassa viscosità

Codice	Tempo di presa	Confezionamento
C100650	Normal Set	1 tubo da 140 ml
C100740	Normal Set	Zetaplus VL Intro Kit: 1 Zetaplus Soft 900 ml + 1 Oranwash VL 140 ml + 1 Indurent Gel 60 ml + 1 blocco di miscelazione (15 fogli) + cucchiaino dosatore



## Catalizzatore

### Indurent Gel - Catalizzatore gel per siliceni per condensazione

Codice	Utilizzato con	Confezionamento
C100700	Zetaplus System	1 tubo da 60 ml







C207201



Blocco di miscelazione (15 fogli)

C207200



Spatola per siliconi

D510010



Putty cut



Sistemi per l'impronta

# Matrice trasparente

Elite Glass è il silicone per addizione studiato per la realizzazione di matrici altamente trasparenti che permette di risolvere con ottimi risultati estetici molteplici inestetismi dentali.

È utilizzato nei più moderni protocolli terapeutici. Per prestazioni sofisticate adatte ad un restauro estetico che soddisfa ogni paziente, anche il più esigente.

**SILICONE PER ADDIZIONE**

**Elite Glass** ..... 50

# Elite Glass

Silicone per addizione

Sistemi per l'impronta / Matrice trasparente

**Elite Glass** è un silicone per addizione specifico per la realizzazione di matrici trasparenti per le ricostruzioni estetiche in compositi fotopolimerizzabili, con tecnica diretta e indiretta.

L'elevata trasparenza e l'adeguato tempo di lavorazione lo rendono particolarmente efficace per discromie, fratture, diastemi, rotazione, conoidi e altri tipi di malformazioni dentali.

## Caratteristiche

- Preciso perché stabile dimensionalmente nel tempo e dopo la disinfezione
- Elevata durezza finale (70 Shore A)
- Facilmente riposizionabile in bocca una volta polimerizzato
- Dopo l'indurimento può essere rifinito con frese o altri strumenti taglienti

## Vantaggi

- Elevata trasparenza del materiale
- Ottima fotopolimerizzazione del composito utilizzato per il restauro
- Elevati standard qualitativi del restauro estetico
- Versatilità d'impiego



Elite Glass



Elite Glass

Prodotto	Sistema di erogazione	Tecnica consigliata	Viscosità	Applicazioni consigliate	Tipo di presa	Tempo di lavorazione* (min:s)	Tempo di presa* (min:s)	Riproduzione dei dettagli	Variazione dimensionale lineare (dopo 24 ore)	Durezza (Shore A)
Elite Glass	Miscelazione semi-automatica 1:1	Monofase	Medium	Matrici trasparenti per veenering	Fast	0:40	2:10	20 µm	0,18 %	70

\* I tempi di utilizzo clinico sono intesi dall'inizio della miscelazione a 23 °C / 73 °F.

## Silicone per addizione per matrici trasparenti

Codice	Confezionamento
C401610	Standard Pack: 2 x 50 ml cartucce + 6 puntali di miscelazione (medium)



C202086



Puntali di miscelazione - medium (48 pz)

C202100



Dispenser D2 1:1



Sistemi per l'impronta

# Registrazione occlusale

Occlufast è un'ampia gamma di siliconi per addizione dedicati alla registrazione occlusale e pensati per soddisfare diverse esigenze della pratica clinica.

La gamma comprende diverse soluzioni: Occlufast+, il silicone ad elevata durezza finale, disponibile anche in versione termocromica; lo scansionabile Occlufast CAD ed infine Occlufast Rock, il primo registratore occlusale di Zhermack oggi diffuso in tutto il mondo.

Secondo la letteratura clinica, i requisiti ideali di un materiale per la registrazione occlusale sono: **limitata resistenza all'occlusione, stabilità dimensionale, rigidità, riproduzione accurata del piano incisale, facilità di manipolazione, biocompatibilità, facilità di verifica**<sup>[1,2]</sup>. I prodotti della gamma Occlufast rispondono a tali **requisiti** contribuendo all'ottenimento di una registrazione occlusale accurata.

## SILICONI AD ALTA TECNOLOGIA PER ALTE PERFORMANCE

**Occlufast+** ..... 54

**Occlufast+ Color** ..... 54

## SILICONE PER APPLICAZIONI SPECIALI

**Occlufast CAD** ..... 55

## SILICONE VERSATILE

**Occlufast Rock** ..... 56

# Occlufast+ | Occlufast+ Color

Siliconi per addizione

Sistemi per l'impronta / Registrazione oclusale

**Occlufast+** è un silicone per addizione con elevata durezza finale per una registrazione oclusale accurata.

**Occlufast+ Color** è la versione termocromica che cambia colore al variare della temperatura. Il cambiamento di colore offre una guida visiva al dentista, indicando l'avvenuta polimerizzazione del materiale nella bocca del paziente.

## Caratteristiche

- Consistenza impercettibile
- Elevata durezza finale (37±5 Shore D)
- Tissotropia
- Elevata stabilità dimensionale, fino a 15 giorni

## Vantaggi

- La **consistenza impercettibile** contribuisce all'ottenimento di un risultato preciso ed affidabile consentendo al paziente di occludere in modo non forzato, riducendo quindi le possibilità di spostamenti della mandibola dovuti a forzature dell'occlusione abituale<sup>[3]</sup>
- L'**elevata durezza finale** consente al materiale di resistere anche se sottoposto a compressione, contribuendo all'ottenimento di una registrazione precisa e accurata<sup>[4]</sup>
- La **tissotropia** permette al materiale di non colare e di scorrere in modo fluido sulle superfici dei denti<sup>[4]</sup>
- La **stabilità dimensionale** permette di mantenere l'accuratezza della registrazione oclusale fino a 15 giorni dalla sua realizzazione, anche in seguito alla disinfezione con prodotti a base di sali di ammonio quaternario, miscele di alcol e tensioattivi
- L'**estrusione con il puntale di miscelazione small** riduce gli sprechi consentendo di realizzare fino a 2 registrazioni oclusali in più rispetto ai puntali medium \*



Occlufast+



Occlufast+ Color



Occlufast+ Color



Mangustan  
scent



Lime scent



\*Risparmio di 1,4 ml per singolo utilizzo. Test interno in vitro considerando 5,5 ml di materiale per singola registrazione oclusale.





**Occlufast CAD** è un silicone per addizione scansionabile per una registrazione oclusale accurata.

**Occlufast CAD** è la soluzione pensata per i professionisti alla ricerca di un prodotto che faciliti l'accesso al workflow digitale, migliorando la comunicazione con l'odontotecnico.

## Caratteristiche

- Consistenza impercettibile
- Scansionabilità\*
- Tissotropia
- Stabilità dimensionale, fino a 7 giorni

## Vantaggi

- La **consistenza impercettibile** contribuisce all'ottenimento di un risultato preciso ed affidabile consentendo al paziente di occludere in modo non forzato, riducendo quindi le possibilità di spostamenti della mandibola dovuti a forzature dell'occlusione abituale<sup>[3]</sup>
- La **scansionabilità** facilita l'accesso al workflow digitale
- La **tissotropia** permette al materiale di non colare e di scorrere in modo fluido sulle superfici dei denti<sup>[4]</sup>
- La **stabilità dimensionale** permette di mantenere l'accuratezza della registrazione oclusale anche fino a 7 giorni dalla sua realizzazione, anche in seguito alla disinfezione con prodotti a base di sali di ammonio quaternario, miscele di alcol e tensioattivi



Occlufast CAD



Occlufast CAD



\*Occlufast CAD è scansionabile con scanner ottici (luce strutturata e laser) e CBCT senza l'uso di polveri opacizzanti.

# Occlufast Rock

Siliconi per addizione

Sistemi per l'impronta / Registrazione oclusale

**Occlufast Rock** è il primo silicone per addizione per la registrazione oclusale nella storia di Zhermack, ancora oggi è uno dei materiali più conosciuti e richiesti in tutto il mondo.

**Occlufast Rock** è la soluzione studiata per i professionisti alla ricerca di un prodotto affidabile in grado di rispondere alle molteplici esigenze della pratica clinica quotidiana.

## Caratteristiche

- Consistenza impercettibile
- Tissotropia
- Stabilità dimensionale, fino a 7 giorni

## Vantaggi

- La **consistenza impercettibile** contribuisce all'ottenimento di un risultato preciso ed affidabile consentendo al paziente di occludere in modo non forzato, riducendo quindi le possibilità di spostamenti della mandibola dovuti a forzature dell'occlusione abituale<sup>[3]</sup>
- La **tissotropia** permette al materiale di non colare e di scorrere in modo fluido sulle superfici dei denti<sup>[4]</sup>
- La **stabilità dimensionale** permette di mantenere l'accuratezza della registrazione oclusale fino a 7 giorni dalla sua realizzazione, anche in seguito alla disinfezione con prodotti a base di sali di ammonio quaternario, miscele di alcol e tensioattivi



Occlufast Rock



Occlufast Rock





Materiali per la registrazione occlusale	Sistema di erogazione	Tempo di lavorazione* (min:s)	Tempo di permanenza in bocca** (min:s)	Aroma	Termocromico	Riproduzione dei dettagli	Durezza
<b>Occlufast+</b>	Pistola erogatrice 1:1	0:30	1:00	Mangostano		5 µm	37±5 Shore D
<b>Occlufast+ Color</b>	Pistola erogatrice 1:1	0:30	1:00	Lime	●	5 µm	37±5 Shore D
<b>Occlufast Rock</b>	Pistola erogatrice 1:1	0:30	1:00			20 µm	95 Shore A
<b>Occlufast CAD</b>	Pistola erogatrice 1:1	0:30	1:00			20 µm	95 Shore A

\* Il tempo di utilizzo clinico è inteso dall'inizio della miscelazione a 23 °C / 73 °F.

\*\*Il tempo in bocca si intende a 35 °C / 95 °F.

## Bibliografia

[1] Wieckiewicz M, Grychowska N, Zietek M, Wieckiewicz W. Evaluation of the elastic properties of thirteen silicone interocclusal recording materials. *BioMed Research International*. 2016; 1-8. ID 7456046 10.1111/j.1365-2842.2010.02173.x.

[2] Anup G, Ahila S C, VasanthaKumar M. Evaluation of dimensional stability, accuracy and surface hardness of interocclusal recording materials at various time intervals: an in vitro study. *J Indian Prosthodontic Society*. 2011; 11(1): 26-31. DOI 10.1007/s13191-011-0054-0

[3] Mobilio M, Catapano S. Effect of experimental jaw muscle pain on occlusal contacts. *Journal of Oral Rehabilitation*. 2011; 38(6): 404-409. doi: 10.1111/j.1365-2842.2010.02173.x

[4] Kenneth A, Phillips' *Science of Dental Materials*, 2012; 33



## Siliconi per la registrazione oclusale ad alta tecnologia per alte performance

Codice	Prodotto	Confezionamento
C200791	Occlufast+	2 x 50 ml cartucce (Base + Catalyst) + 12 puntali di miscelazione (small)
C200792	Occlufast+	8 x 50 ml cartucce (Base + Catalyst)
C200790	Occlufast+	1 x 50 ml cartuccia (Base + Catalyst) + 6 puntali di miscelazione (small)
C200781	Occlufast+ Color	2 x 50 ml cartucce (Base + Catalyst) + 12 puntali di miscelazione (small)
C200782	Occlufast+ Color	8 x 50 ml cartucce (Base + Catalyst)
C200780	Occlufast+ Color	1 x 50 ml cartuccia (Base + Catalyst) + 6 puntali di miscelazione (small)

VERDE a temperatura ambiente | GIALLO a 35 °C nel cavo orale

## Silicone per la registrazione oclusale per applicazioni speciali

Codice	Prodotto	Confezionamento
C200800	Occlufast CAD	2 x 50 ml cartucce (Base + Catalyst) + 12 puntali di miscelazione (medium)

## Silicone versatile per la registrazione oclusale

Codice	Prodotto	Confezionamento
C200726	Occlufast Rock	2 x 50 ml cartucce (Base + Catalyst) + 12 puntali di miscelazione (medium)

### ACCESSORI



Sistemi per l'impronta

## Ribasatura

Per un corretto adattamento della protesi alle mucose interessate, mantenendone la stabilità e conservando la funzionalità orale, Zhermack propone Elite Soft Relining.

Elite Soft Relining è facile da usare, garantisce un sollievo immediato al paziente in un'unica seduta, con risparmio di tempo alla poltrona e risultati a lungo termine. Ha una consistenza ideale, un sapore neutro e un colore rosa per un'estetica piacevole.

**SILICONE PER ADDIZIONE PER RIBASATURA**

**Elite Soft Relining** ..... 60

# Elite Soft Relining

Silicone per addizione per ribasatura

Sistemi per l'impronta / Ribasatura

**Elite Soft Relining** è un silicone per addizione specifico per la preparazione di ribasature morbide su protesi rimovibili, parziali o totali.

Facile da usare, è particolarmente indicato per l'impiego diretto in studio ma adatto anche in laboratorio.

## Caratteristiche

- Rapporto di miscelazione 1:1
- Ottima adesione alla base della protesi con l'adesivo specifico Elite Relining Primer Zhermack
- Per ottenere estremità lisce e stabili, si raccomanda l'utilizzo dello speciale Varnish A+B di Zhermack sui margini
- Inodore e insapore
- Colore rosa

## Vantaggi

- Facilità d'uso
- Memoria elastica per rendere la protesi più stabile
- Permette l'assorbimento dei carichi masticatori
- Adatto alla pratica diretta in studio ed indiretta in laboratorio
- Risparmio di tempo alla poltrona ed immediato comfort per il paziente



Prodotto	Tempo di lavorazione* (min:s)	Tempo di funzionalizzazione* (met. diretto) (min:s)	Permanenza nel cavo orale* (met. diretto) (min:s)	Recupero elastico	Variazione dimensionale lineare (dopo 24 ore)	Durezza (Shore A)
Elite Soft Relining	1'	1'	5:00	99,9 %	< 0,2 %	35

\*I tempi di utilizzo clinico sono intesi dall'inizio della miscelazione a 23 °C / 73 °F.

## Elite Soft Relining - Silicone per addizione specifico per ribasatura

Codice	Confezionamento
C700100	Standard Pack: 1 cartuccia 50 ml + 6 puntali di miscelazione (small) + 1 Primer 4 ml
C700130	Refill: 1 cartuccia 50 ml + 6 puntali di miscelazione (small)
C700140	1 flacone, Primer 4 ml
C202085	Puntali di miscelazione - small (48 pz)
C202100	Dispenser D2 1:1



Sistemi per l'impronta

## Accessori

Per soddisfare le esigenze dei professionisti dentali, Zhermack offre tutto quello che serve per la presa d'impronta. A completamento della gamma dei materiali, sono disponibili anche una serie di accessori appositamente studiati per migliorare la qualità delle impronte.

Come un'ampia gamma di portaimpronta a seconda del caso specifico. Per gli altri casi in cui si renda necessario costruire un portaimpronta individuale, sono disponibili le resine fotopolimerizzabili. Un adesivo per migliorare l'aderenza del materiale sul portaimpronta. Un'ampia gamma di fili di retrazione per preparare correttamente il margine gengivale. Sono tutte soluzioni sviluppate per aumentare la produttività dello studio.

### PORTAIMPRONTA INDIVIDUALI

**Elite LC Tray** ..... 62

**Elite LC Tray ROUND** ..... 62

### RETRAZIONE GENGIVALE

**Elite Cord** ..... 64

### ADESIVO PER PORTAIMPRONTA

**Universal Tray Adhesive** ..... 65

# Elite LC Tray | Elite LC Tray ROUND

Resina fotopolimerizzabile

Sistemi per l'impronta / Registrazione oclusale

**Elite LC Tray** è la linea di placche in resina fotopolimerizzabili per la realizzazione di portaimpronta individuali e basi per protesi rimovibili.

Di facile utilizzo e veloci, si allineano alle necessità del professionista ottimizzando i tempi di lavoro senza rinunciare alla qualità.

## Caratteristiche

- Polimerizza sia con luce alogena che UV (3- 5 minuti)
- Stabile alla luce diurna o artificiale per circa 20 minuti
- Disponibile in tre colorazioni: blu, bianco e rosa
- Minima retrazione dopo la polimerizzazione

## Vantaggi

- Facile da modellare, non appiccica
- Veloce, risparmio di tempo rispetto alle resine tradizionali autopolimerizzabili
- Spessore uniforme



Elite LC Tray



Elite LC Tray

Prodotto	Tempo di polimerizzazione (min:s)	Spessore	Durezza (Shore D)	Tipo di polimerizzazione
Elite LC Tray	3:00 - 5:00	2,5 mm	80	350-400 nm luce UV 420-480 nm luce alogena
Elite LC Tray ROUND	3:00 - 5:00	2,5 mm	80	350-400 nm luce UV 420-480 nm luce alogena

### Elite LC Tray - Resina fotopolimerizzabile per portaimpronte individuali

Codice	Confezionamento
D500100	Elite LC Tray White (50 pz)
D500101	Elite LC Tray Pink (50 pz)
D500102	Elite LC Tray Blue (50 pz)

### Elite LC Tray ROUND - Resina fotopolimerizzabile per portaimpronte individuali

Codice	Confezionamento
D500052	Elite LC Tray ROUND Pink (50 pz)





# Elite Cord

Retrazione gengivale

Sistemi per l'impronta / Accessori

**Elite Cord** è indicato per lo spostamento del tessuto gengivale prima della presa d'impronta in protesi fissa; prima di ricostruzioni adesive e/o restauri e negli interventi vicino ai tessuti marginali (ad esempio nella preparazione dei margini sub-gengivali).

## Caratteristiche

- Fili non impregnati
- Composto da fibre cotone al 100%
- Struttura a maglia concatenata
- Ogni flacone contiene 275 cm di filo
- Disponibili in cinque spessori identificati da diversi colori:
  - misura # 000 (nero)
  - misura # 00 (giallo/nero)
  - misura # 0 (viola/bianco)
  - misura # 1 (blu/bianco)
  - misura # 2 (verde/bianco)
- Compatibile con qualsiasi tipo di soluzione o gel emostatico disponibile sul mercato

## Vantaggi

- Facile e veloce posizionamento nel solco gengivale grazie alla sua struttura concatenata ad elevata stabilità dimensionale
- Separazione gengivale ottimale senza traumi grazie alla pressione elastica, leggera e costante, esercitata sul tessuto gengivale
- Controllo efficace del flusso di fluido sulcolare grazie al notevole potere assorbente della fibra in cotone al 100%
- Ampia gamma di diametri, permette di ottenere la separazione gengivale desiderata in qualsiasi tipologia gengivale



Elite Cord



Elite Cord



Codice	Confezionamento
C610000	Elite Cord # 000 (1 x 275 cm)
C610010	Elite Cord # 00 (1 x 275 cm)
C610020	Elite Cord # 0 (1 x 275 cm)
C610030	Elite Cord # 1 (1 x 275 cm)
C610040	Elite Cord # 2 (1 x 275 cm)
C610001	Elite Cord kit # 000 (5 x 275 cm)
C610011	Elite Cord kit # 00 (5 x 275 cm)
C610021	Elite Cord kit # 0 (5 x 275 cm)
C610031	Elite Cord kit # 1 (5 x 275 cm)

# Universal Tray Adhesive

Adesivo per portaimpronta



Sistemi per l'impronta / Accessori

**Universal Tray Adhesive** è un adesivo specifico per i siliconi per addizione.

**Universal Tray Adhesive** è un adesivo studiato per assicurare l'adesione del silicone per addizione a portaimpronta standard in metallo non forati e a portaimpronta individuali in resina.

## Caratteristiche

- Fluido pennellabile
- Colore azzurro

## Vantaggi

- Ottima adesione su portaimpronte in metallo
- Rapida evaporazione del solvente
- Residui facilmente rimovibili



### Universal Tray Adhesive



Codice	Confezionamento
C700025	1 flacone da 10 ml

## Disinfezione dell'impronta

Zeta 7 Spray - **Pag. 88**  
Zeta 7 Solution - **Pag. 88**



## Detergenti per alginati e gessi

Algitray - **Pag. 90**  
Gypstray - **Pag. 90**



## Preparazione del modello in studio

Gessi - **Pag. 108**



# Conservativa

La conservazione dei denti naturali e la ricerca di una soluzione estetica sono le esigenze più importanti per i pazienti. Mantenere il proprio sorriso inalterato risponde infatti a precise esigenze estetiche e funzionali, a cui Zhermack risponde con resine bisacriliche autopolimerizzabili per restauri provvisori.

Materiali di alta qualità per la soddisfazione delle aspettative del paziente e del professionista.



Conservativa

## Restauri provvisori

Acrytemp è la resina bisacrilica autopolimerizzabile di Zhermack per restauri provvisori di breve e lunga durata, con specifiche caratteristiche pensate per soddisfare le esigenze della pratica clinica.

È disponibile in cartucce automiscelanti, per una corretta e veloce applicazione.

La **resistenza alla frattura** e la **fluorescenza naturale** contribuiscono a ottenere un risultato affidabile ed estetico, per la soddisfazione del professionista e del paziente.

**RESINA BISACRILICA AUTOPOLIMERIZZABILE**

**Acrytemp** ..... 70

# Acrytemp

Resina bisacrilica autopolimerizzabile

**Conservativa** / Restauri provvisori

**Acrytemp** è una resina bisacrilica autopolimerizzabile per restauri provvisori di breve e lunga durata con elevata resistenza alla frattura.

La resistenza alla flessione e alla compressione di **Acrytemp** contribuisce a rendere il provvisorio resistente ai carichi masticatori, contribuendo a ridurre il rischio di fratture e quindi di fallimento del restauro. Registra inoltre una bassa contrazione a seguito della polimerizzazione così come una bassa reazione esotermica durante la fase di indurimento.

**Acrytemp** è privo di metilmetacrilato e possiede una buona stabilità cromatica e fluorescenza naturale.

## Caratteristiche\*

- Elevata resistenza alla frattura
- Bassa contrazione da polimerizzazione
- Bassa reazione esotermica durante la polimerizzazione
- Assenza di metilmetacrilato
- Fluorescenza naturale
- Buona stabilità cromatica
- Disponibile in 5 colorazioni differenti

## Vantaggi

- Ridotto rischio di fallimento
- Stabilità volumetrica
- Rispetto per i tessuti
- Estetica naturale e duratura
- Versatilità di utilizzo

\*Tabella dati tecnici



Acrytemp



Acrytemp



Acrytemp





Prodotto	Tempo di lavorazione (min:s)	Tempo di indurimento in bocca	Resistenza alla compressione	Resistenza alla flessione	Contrazione volumetrica	Max. temperatura durante la polimerizzazione
Acrytemp	0:50	1-2 minuti	250 MPa	65 MPa	5%	37°C



### Acrytemp - Resina bisacrilica autopolimerizzabile

Codice	Colore	Confezionamento
C700201	A1	1 cartuccia 50 ml (76 g)* + 15 puntali di miscelazione 4:1
C700200	A2	1 cartuccia 50 ml (76 g)* + 15 puntali di miscelazione 4:1
C700215	A3	1 cartuccia 50 ml (76 g)* + 15 puntali di miscelazione 4:1
C700205	A3,5	1 cartuccia 50 ml (76 g)* + 15 puntali di miscelazione 4:1
C700211	B1	1 cartuccia 50 ml (76 g)* + 15 puntali di miscelazione 4:1



\* La cartuccia Acrytemp 4:1 è compatibile con i più diffusi dispenser 4:1 e 10:1 disponibili sul mercato.

#### ACCESSORI







# Igiene

La pulizia, la disinfezione e la sterilizzazione, in uno studio odontoiatrico, sono garanzia di protezione e tutela contro le infezioni.

Per la sicurezza di professionisti e pazienti è quindi essenziale scegliere soluzioni efficaci, con uno spettro d'azione ampio. Prodotti privi di sostanze tossiche quali fenoli e aldeidi, che non rovinino strumentario e superfici dello studio, con un'azione rapida e facili da utilizzare. Come i prodotti della gamma Zeta Hygiene, che nascono dall'esperienza Zhermack nel campo della disinfezione e sterilizzazione a freddo dei dispositivi medico-chirurgici. Soluzioni innovative e complete, soggette a severi standard di produzione, controllate e testate secondo le più recenti normative europee, per offrire un adeguato livello di protezione allo studio odontoiatrico, ogni giorno.

## Disinfettanti e sterilizzanti di strumenti odontoiatrici ordinari, chirurgici e frese

Zeta 1 Ultra

pag. 78

Zeta 2 Enzyme

pag. 78

Zeta 2 Sporex

pag. 78



## Detersione di superfici lavabili

Zeta 4 Wash

pag. 82



## Disinfettanti per impronte

Zeta 7 Spray

pag. 88

Zeta 7 Solution

pag. 88





### Disinfettanti e detergenti di superfici di dispositivi medici

Zeta 3 Soft	pag. 82
Zeta 3 Wipes TOTAL	pag. 82
Zeta 3 Foam	pag. 82
Zeta 3 Wipes POP-UP	pag. 82



### Disinfettanti e detergenti per circuiti di aspirazione

Zeta 5 Power Act	pag. 86
------------------	---------



### Detergenti per la rimozione di residui di alginato e gesso da strumentario e portaimpronte

Algitray	pag. 90
Gypstray	pag. 90



### Disinfettanti e detergenti per le mani

Zeta 6 Drygel+	pag. 94
Zeta 6 Hydra	pag. 95



Igiene

## Strumenti e frese

La gamma Zeta Hygiene offre prodotti a spettro d'azione ampio per la disinfezione e sterilizzazione di strumenti odontoiatrici ordinari, chirurgici e frese.

Prodotti all'avanguardia, caratterizzati da elevati standard di qualità, per lavorare in sicurezza senza rinunciare alla praticità e all'economicità. Conformi alle più recenti norme europee sulla disinfezione, rispettano sia la salute dell'operatore, perché privi di sostanze dannose come aldeidi e fenoli, sia gli strumenti evitando che si danneggino.

<b>Zeta 1 Ultra</b> .....	78
<b>Zeta 2 Enzyme</b> .....	78
<b>Zeta 2 Sporex</b> .....	78

# Zeta 1 | Zeta 2

Disinfettanti e sterilizzanti di strumenti odontoiatrici ordinari, chirurgici e frese

Igiene / Strumenti e frese

**Zeta 1 Ultra** è un disinfettante e detergente liquido concentrato adatto per strumenti odontoiatrici ordinari, chirurgici e frese.

**Zeta 2 Enzyme** è un disinfettante e detergente tri-enzimatico in polvere specifico per strumenti ordinari, chirurgici e frese.

**Zeta 2 Sporex** è uno sterilizzante chimico a freddo e disinfettante di alto livello in polvere, specifico per lo strumentario odontoiatrico e particolarmente indicato per i dispositivi medici che non possono essere sterilizzati in autoclave.

## Caratteristiche

- Spettro d'azione ampio in accordo alle più recenti norme europee validate sulla disinfezione
- Formula concentrata ad alta efficienza
- Elevata compatibilità con i materiali

## Vantaggi

- **Efficacia:** protezione elevata per l'operatore e per i pazienti
- **Sicurezza:** privo di aldeidi e fenoli
- **Praticità:** brevi tempi d'azione e facile dosaggio grazie al dosatore in dotazione



Zeta 2 Sporex



Zeta 2 Sporex



Zeta 1 Ultra



Zeta 1 Ultra



Zeta 1 Ultra





Prodotto	Tipologia di prodotto	Principi attivi	Diluizione	Tempo d'azione	Caratteristiche distintive	Spettro d'azione
Zeta 1 Ultra	Disinfettante e detergente	Alchilammina, sali d'ammonio quaternario	2 % (disinfezione ampia)	60 minuti in bagno statico* o 30 minuti in bagno ultrasuoni a 35° C	Disinfezione e detersione di strumenti e frese	<b>BAGNO STATICO:</b> <b>Battericida:</b> EN 13727, EN 14561 (S. aureus, P. aeruginosa, E. hirae) <b>Lieviticida:</b> EN 13624, EN 14562 (C. albicans) <b>Battericida, Lieviticida (15'):</b> VAH * Eclusa l'attività fungicida <b>Micobattericida, incluso tubercolicida:</b> EN 14348, EN 14563 (M. terrae, M. avium) <b>Virucida:</b> EN 14476 (Poliovirus, Adenovirus, Norovirus, HIV, HBV, HCV, Ebola, Herpes simplex e tutti i virus influenzali umani e animali)  <b>BAGNO ULTRASUONI:</b> <b>Battericida, Lieviticida, Fungicida, Micobattericida incluso tubercolicida, limitatamente virucida e virucida</b> Test effettuati in condizioni di sporco.
			1 % (disinfezione rapida, con spettro d'azione limitato)	15 minuti in bagno statico		
Zeta 2 Enzyme	Disinfettante e detergente	Ossigeno attivo, enzimi	2 %	10 minuti	Disinfezione rapida e potenziata capacità di pulizia grazie agli enzimi (proteasi, amilasi e lipasi)	<b>Battericida:</b> EN 13727, EN 14561 (S. aureus, P. aeruginosa, E. hirae) <b>Lieviticida:</b> EN 13624, EN 14562 (C. albicans) <b>Micobattericida, incluso tubercolicida:</b> EN 14348, EN 14563 (M. terrae, M. avium) <b>Virucida:</b> EN 14476 (Poliovirus, Adenovirus, Norovirus inclusi HIV, HBV, HCV) Test effettuati in condizioni di sporco.
Zeta 2 Sporex	Detergente, disinfettante e sterilizzante chimico a freddo	Acido peracetico	2 %	10 minuti	Sterilizzazione rapida	<b>Battericida:</b> EN 13727, EN 14561 (S. aureus, P. aeruginosa, E. hirae) <b>Lieviticida:</b> EN 13624, EN 14562 (C. albicans) <b>Micobattericida, incluso tubercolicida:</b> EN 14348, EN 14563 (M. terrae, M. avium) <b>Virucida:</b> EN 14476 (Poliovirus, Adenovirus, Norovirus inclusi HIV, HBV, HCV) <b>Sporicida:</b> EN 13704 (B. subtilis) Test effettuati in condizioni di sporco.



Zeta 2 Enzyme



Zeta 2 Enzyme



Zeta 2 Enzyme



**Zhermack**  
zeta 3 wipes TOTAL

- specific for surfaces
- aldehydes and phenols free
- > Bactericidal
  - > Yeasticidal
  - > Tuberculocidal
  - > Virucidal

120 wipes | disinfectant for medical devices

CE 0123

Zhermack S.p.A. Via Finestronco, 100 | 41021 Badole (Modena) Italy  
T +39 0425 397 011 | www.zhermack.com

Igiene

# Superfici

Un'ampia gamma di soluzioni, per soddisfare le esigenze di ogni utilizzatore. La linea Zeta 3 consente di scegliere tra prodotti a ridotto contenuto di alcool o privi di alcool, garantendoti una rapida e profonda disinfezione delle superfici, comprese quelle più delicate.

Pratici da utilizzare e privi di sostanze dannose per la salute quali aldeidi e fenoli, tutti i prodotti della linea Zeta 3 puliscono e disinfettano in un solo passaggio (azione 2 in 1) garantendo una protezione elevata e un risparmio di tempo.

## DISINFETTANTI E DETERGENTI DI SUPERFICI DI DISPOSITIVI MEDICI

**Zeta 3 Soft**..... 82

**Zeta 3 Wipes TOTAL**..... 82

**Zeta 3 Foam**..... 82

**Zeta 3 Wipes POP-UP** ..... 82

## DETERSIONE DI SUPERFICI LAVABILI

**Zeta 4 Wash** ..... 82

# Zeta 3 | Zeta 4

Disinfettanti e detergenti di superfici di dispositivi medici

Igiene / Superfici

**Zeta 3 Soft** è un disinfettante e detergente alcolico pronto all'uso per superfici di dispositivi medici.

**Zeta 3 Wipes TOTAL** sono salviette imbevute con soluzione alcolica per la rapida disinfezione e detersione di piccole superfici di dispositivi medici.

**Zeta 3 Foam** è una schiuma disinfettante e detergente senza alcol pronta all'uso particolarmente indicata per superfici delicate di dispositivi medici.

**Zeta 3 Wipes POP-UP** sono salviette grandi imbevute con soluzione a ridotto contenuto di alcol per la rapida disinfezione e detersione di superfici di dispositivi medici, incluse quelle più delicate.

**Zeta 4 Wash** è una soluzione concentrata detergente, deodorante e igienizzante per grandi superfici.

## Caratteristiche

- Spettro d'azione ampio, in accordo alle più recenti norme europee validate sulla disinfezione
- Prodotti privi di aldeidi e fenoli
- Compatibilità testata con le superfici, incluse le più delicate

## Vantaggi

- **Efficacia:** protezione elevata per l'operatore e per i pazienti
- **Sicurezza:** privi di aldeidi e fenoli
- **Rapidità e praticità:** disinfezione e pulizia in un solo passaggio



Zeta 3 Soft



Zeta 3 Soft



Zeta 3 Wipes TOTAL



Zeta 3 Wipes TOTAL



Zeta 3 Foam



Prodotto	Tipologia di prodotto	Principi attivi	Tempo d'azione	Applicazioni	Caratteristiche distintive	Spettro d'azione
<b>Zeta 3 Soft</b>	Disinfettante	Alcoli	1 - 5 minuti	Superfici normali	Rapido e non lascia residui	<b>Battericida:</b> EN 13727, EN 14561 (S. aureus, P. aeruginosa, E. hirae) <b>Lieviticida:</b> EN 13624, EN 14562 (C. albicans) <b>Tubercolicida:</b> EN 14348, EN 14563 (M. terrae) <b>Virucida:</b> EN 14476 (Poliovirus, Adenovirus, Norovirus, Parvovirus, inclusi HIV, HBV, HCV) Test effettuati in condizioni di sporco.
<b>Zeta 3 Wipes TOTAL</b>	Disinfettante	Alcoli	1 - 5 minuti	Superfici normali	Pratiche per piccole superfici	<b>Battericida:</b> EN 13727, EN 14561 (S. aureus, P. aeruginosa, E. hirae) <b>Lieviticida:</b> EN 13624, EN 14562 (C. albicans) <b>Tubercolicida:</b> EN 14348, EN 14563 (M. terrae) <b>Virucida:</b> EN 14476 (Poliovirus, Adenovirus, Norovirus, Parvovirus, inclusi HIV, HBV, HCV) Test effettuati in condizioni di sporco.
<b>Zeta 3 Foam</b>	Disinfettante	Sali d'ammonio quaternario	1 - 5 minuti	Superfici delicate	Senza alcol utilizzabile su tutte le superfici	<b>Battericida:</b> EN 13727, EN 13697, EN 16615*, EN 14561 (S. aureus, P. aeruginosa, E. hirae) <b>Lieviticida:</b> EN 13624, EN 13697, EN 16615, EN 14562 (C. albicans) <b>Tubercolicida:</b> EN 14348, EN 14563 (M. terrae) <b>Virucida:</b> EN 14476 (Poliovirus, Adenovirus, Norovirus, Parvovirus, inclusi HIV, HBV, HCV) Test effettuati in condizioni di sporco. *Incluso E. coli.
<b>Zeta 3 Wipes POP-UP</b>	Disinfettante	Sali d'ammonio quaternario	1 - 5 minuti	Superfici delicate	Salviette grandi, spesse, resistenti e dermatologicamente testate	<b>Battericida:</b> EN 13697, EN 1276*, EN 14561*, EN 1451 (MRSA) <b>Fungicida:</b> EN 14562 (A. fumigatus) <b>Lieviticida:</b> EN 1650*, EN 13624, EN 13697, EN 14562 (C. albicans) <b>Tubercolicida:</b> EN 14348, EN 14563 (M. terrae) <b>Virucida:</b> EN 14476 (HBV, HCV, Adenovirus, Coronavirus, Norovirus, VRS, Polyomavirus, H1N1, Rotavirus), EN 14476* (HSV) Test effettuati in condizioni di pulito. *Test effettuati in condizioni di sporco.
<b>Zeta 4 Wash</b>	Detergente	Tensioattivi cationici e non ionici < 5%	1 - 5 minuti	Superfici lavabili	Non lascia aloni e si asciuga rapidamente	



Zeta 3 Foam



Zeta 3 Wipes POP-UP



Zeta 3 Wipes POP-UP



Igiene

# Applicazioni speciali

Zhermack offre diverse soluzioni per applicazioni specifiche.

## DISINFETTANTI E DETERGENTI PER CIRCUITI DI ASPIRAZIONE

**Zeta 5 Power Act** ..... 86

## DISINFETTANTI PER IMPRONTE

**Zeta 7 Spray** ..... 88

**Zeta 7 Solution** ..... 88

## DETERGENTI PER LA RIMOZIONE DI RESIDUI DI ALGINATO E GESSO DA STRUMENTARIO E PORTAIMPRONTE

**Algitray** ..... 90

**Gypstray** ..... 90

# Zeta 5

Disinfettanti e detergenti per circuiti di aspirazione

Igiene / Applicazioni speciali

Per la disinfezione e la pulizia dei circuiti di aspirazione, Zhermack propone **Zeta 5 Power Act**, una soluzione 3 in 1 per disinfettare, pulire e deodorare con un unico prodotto, garantendo elevata protezione ad operatori e pazienti. La speciale formulazione non schiumogena e non aggressiva consente il mantenimento del regolare funzionamento dei tubi di aspirazione.

**Zeta 5 Power Act** è un disinfettante e detergente concentrato con un ampio spettro d'azione che permette di scegliere tra due tempi di azione: disinfezione serale standard o disinfezione rapida in soli 15 minuti\*.

## Caratteristiche

- Spettro d'azione ampio in accordo alle più recenti norme europee validate sulla disinfezione
- Formula non schiumogena e non aggressiva sui tubi di aspirazione
- Attivo in presenza di materiale organico
- Testata compatibilità con i componenti del circuito di aspirazione

## Vantaggi

- **Efficacia:** elevata protezione per l'operatore e per i pazienti
- **Protezione:** consente il mantenimento del regolare funzionamento dei tubi di aspirazione del riunito
- **Praticità:** brevi tempi d'azione e facile dosaggio grazie al flacone con dosatore in dotazione

\* Esclusa azione tubercolicida.



Zeta 5 Power Act



Zeta 5 Power Act



Zeta 5 Power Act



Zeta 5 Power Act



Zeta 5 Power Act





Prodotto	Tipologia di prodotto	Principi attivi	Diluizione	Tempo d'azione	Caratteristiche distintive	Spettro d'azione
Zeta 5 Power Act	Disinfettante	Alchilammina, Sali d'ammonio quaternario	1 %	Durante la notte o 15 minuti*	Un unico prodotto con azione 3 in 1 per disinfettare, pulire e deodorare in un solo passaggio	<b>Battericida:</b> EN13727, EN14561 (S. aureus, P. aeruginosa, E. hirae) <b>Lieviticida:</b> EN13624, EN14562 (C. albicans) <b>Tubercolicida:</b> EN14348 (M. terrae) <b>Limitatamente virucida:</b> DVV/RKI, DVV (superfici non porose), prEN16777 vs. virus incapsulati e lipofili, inclusi virus ematici (HIV, HBV, HCV), Herpes simplex e famiglie di virus come Orthomyxoviridae (inclusi tutti i virus influenzali umani e animali come H5N1 e H1N1), Filoviridae (virus dell'ebola) e Paramyxoviridae (virus del morbillo) Test effettuati in condizioni di sporco.
			0,5 %	60 minuti		<b>Battericida, lieviticida:</b> VAH Test effettuati in condizioni di sporco.

\* Esclusa azione tubercolicida.



Zeta 5 Power Act



Zeta 5 Power Act

# Zeta 7

Disinfettanti per impronte

Igiene / Applicazioni speciali

Per la disinfezione delle impronte, Zhermack offre prodotti con elevate performance. Dotati di uno spettro d'azione ampio testato secondo le più recenti norme europee sulla disinfezione e di un'alta compatibilità con i diversi tipi di materiale da impronta.

**Zeta 7 Spray** è un disinfettante pronto all'uso per una semplice e veloce disinfezione delle impronte.

**Zeta 7 Solution** è un disinfettante concentrato a ampio spettro d'azione.

## Caratteristiche

- Ampio spettro d'azione, in accordo alle più recenti norme europee validate sulla disinfezione
- Compatibilità con tutti i materiali per la presa d'impronta (silicone per addizione e condensazione, alginato, polietere, polisolfuro e polivinilietere)

## Vantaggi

- **Efficacia:** protezione elevata per l'operatore nello studio odontoiatrico e nel laboratorio
- **Elevata performance:** rispetta le caratteristiche di stabilità dimensionale delle impronte e della loro compatibilità con i gessi migliorandone la precisione nella riproduzione del modello in gesso



Zeta 7 Spray



Zeta 7 Spray



Zeta 7 Solution



Zeta 7 Solution



Zeta 7 Spray



Prodotto	Tipologia di prodotto	Principi attivi	Diluizione	Tempo d'azione	Caratteristiche distintive	Spettro d'azione
Zeta 7 Spray	Disinfettante	Alcoli	Pronto all'uso	3 minuti	Rende più fedele la riproduzione del dettaglio migliorando la scorrevolezza del gesso sulla superficie dell'impronta e riducendo la formazione di bolle	<b>Battericida:</b> EN 13727 (S. aureus, P. aeruginosa, E. hirae) <b>Lieviticida:</b> EN 13624 (C. albicans) <b>Tuberculicida:</b> EN 14348, EN 14563 (M. terrae) <b>Virucida:</b> EN 14476 (Poliovirus, Adenovirus, Parvovirus, Norovirus, inclusi HIV, HBV, HCV) Test effettuati in condizioni di sporco.
Zeta 7 Solution	Disinfettante	Sali d'ammonio quaternario, fenossietanolo	1%	10 minuti	Concentrato, permette di preparare fino a 100 litri di soluzione disinfettante	<b>Battericida:</b> EN 13727 (S. aureus, P. aeruginosa, E. hirae) <b>Lieviticida:</b> EN 13624 (C. albicans) <b>Battericida, Lieviticida:</b> VAH (30') <b>Tuberculicida:</b> EN 14348, EN 14563 (M. terrae) <b>Virucida vs. virus incapsulati:</b> EN 14476 (Vaccinia Virus inclusi HIV, HBV, HCV) Test effettuati in condizioni di sporco.

**Algitray** e **Gypstray** sono ideali per la pulizia e la rimozione dei residui di alginato e gesso dallo strumentario. Garantiscono una profonda azione pulente anche nei punti meno accessibili degli ausili da pulire, nel rispetto dei materiali trattati.

**Algitray** è un detergente a pH neutro specifico per la rimozione di residui di alginato dai portaimpronte e altri strumenti.

**Gypstray** è una soluzione pronta all'uso per la rimozione di residui di gesso e rivestimenti in gesso da portaimpronte, spatole o altri strumenti e ausili.



Algitray e Gypstray

## Vantaggi

- **Efficacia:** consentono di eliminare i residui di alginato e gesso anche nei punti meno accessibili
- **Protezione dei materiali:** formula non aggressiva

Prodotto	Tipologia di prodotto	Principi attivi	Diluizione
Algitray	Detergente per la rimozione di residui di alginato	Sequestranti	Polvere solubile: 10%
Gypstray	Detergente per la rimozione di residui di gesso	Sequestranti	Pronto all'uso





Igiene

# Mani

**Zeta 6** è la linea Zhermack per l'igiene delle mani. Offre prodotti che rispettano la pelle e aiutano a prevenire le irritazioni, per una pulizia delle mani pratica, essenziale e ripetuta frequentemente.

**Zeta 6 Drygel+** è un disinfettante gel a base alcolica, senza risciacquo, ad ampio spettro d'azione. Delicato sulla cute, grazie alla presenza di glicerolo che contribuisce a idratare e proteggere la pelle, ed è indicato per la disinfezione quotidiana delle mani. Grazie alla presenza di **oltre il 70% di etanolo**, è consigliato per contrastare la diffusione del Coronavirus SARS-CoV-2\*.

Delicato sulla pelle, **Zeta 6 Hydra** è un detergente mani indicato per un utilizzo frequente. Arricchito di sostanze dermoprotettive, nutritive e idratanti è consigliato anche per la detersione di viso e corpo.

**Zeta 6 Drygel+** ..... 94

**Zeta 6 Hydra** ..... 94

\* Contiene oltre il 70% di etanolo come consigliato dal CDC americano e da altri enti ministeriali nazionali per contrastare la diffusione del Coronavirus <sup>[1][2]</sup>

<sup>[1]</sup> Centers for Disease Control and Prevention (CDC):  
<https://www.cdc.gov/coronavirus/2019-ncov/prevent-getting-sick/hand-sanitizer.html>

<sup>[2]</sup> Ministero della Salute Italiano:  
<http://www.salute.gov.it/portale/nuovocoronavirus/dettaglioNotizieNuovoCoronavirus.jsp?id=4427>

# Zeta 6 Drygel+

Disinfezione mani

Igiene / Mani

**Zeta 6 Drygel+** è un gel disinfettante mani ad ampio spettro d'azione con oltre il 70% di etanolo. Delicato sulla pelle grazie alla presenza di glicerolo.

**Zeta 6 Drygel+** è un gel senza risciacquo che può essere utilizzato frequentemente senza bisogno di acqua, garantendo un adeguato livello di protezione.



**PRESIDIO MEDICO CHIRURGICO**

## Caratteristiche

- Ampio spettro d'azione, testato secondo le più recenti normative europee (standard EN)
- Contiene oltre il 70% di etanolo
- Privo di allergeni
- Contiene glicerolo, sostanza emolliente ed idratante
- Gel pronto all'uso, non necessita di risciacquo

## Vantaggi

- **Sicurezza ed efficacia** garantite dall'ampio spettro d'azione; con oltre il 70% di etanolo rientra tra i prodotti consigliati per contrastare la diffusione del Coronavirus SARS-CoV-2\*
- Formulazione priva di allergeni che ne consente un **utilizzo sicuro**
- **Delicatezza** grazie alla presenza di glicerolo che contribuisce a idratare e ammorbidire la pelle
- **Utilità e praticità**, può essere utilizzato frequentemente in tutte le situazioni senza bisogno di acqua



Zeta 6 Drygel+



Zeta 6 Drygel+

Prodotto	Tipologia di prodotto	Principi attivi	Tempo d'azione	Applicazioni	Spettro d'azione
Zeta 6 Drygel+	Disinfettante	Etanolo	60 secondi	Disinfezione mani	<b>Battericida:</b> EN 13727 (S. Aureus, P. Aeruginosa, E. Hirae, E. Coli K12) <b>Fungicida:</b> EN 13624 (C. Albicans, A. Brasiliensis) <b>Virucida:</b> EN 14476 (Adenovirus, Norovirus, Poliovirus, Vaccinia Virus) <b>Frizione igienica delle mani:</b> EN 13727, EN 1500, EN 13624 (tempo di contatto di 60 secondi)

\* Contiene oltre il 70% di etanolo come consigliato dal CDC americano e da altri enti ministeriali nazionali per contrastare la diffusione del Coronavirus <sup>[1][2]</sup>

[1] Centers for Disease Control and Prevention (CDC): <https://www.cdc.gov/coronavirus/2019-ncov/prevent-getting-sick/hand-sanitizer.html>

[2] Ministero della Salute Italiano: <http://www.salute.gov.it/portale/nuovocoronavirus/dettaglioNotizieNuovoCoronavirus.jsp?id=4427>





**Zeta 6 Hydra** è un detergente delicato per l'utilizzo frequente sulle mani e le pelli delicate.

## Caratteristiche

- Delicato sulla pelle e arricchito di sostanze dermoprotettive e nutritive
- Contiene una miscela di sostanze vegetali con proprietà nutritive e idratanti

## Vantaggi

- **Comfort per l'utilizzatore:** prodotti destinati alla pulizia e alla cura delle mani dell'utilizzatore



Zeta 6 Hydra



Zeta 6 Hydra



## Disinfettanti e sterilizzanti di strumenti odontoiatrici ordinari, chirurgici e frese

Codice	Prodotto	Confezionamento
C810000	Zeta 1 Ultra	Flacone da 1 litro
C810012	Zeta 2 Enzyme	Barattolo da 1200 g con misurino
C810011	Zeta 2 Sporex	Barattolo da 900 g con misurino

## Disinfettanti e detergenti di superfici di dispositivi medici

Codice	Prodotto	Confezionamento
C810023	Zeta 3 Soft	Flacone da 750 ml con nebulizzatore
C810024	Zeta 3 Soft	Tanica da 5 litri (2 x 2,5 litri) con erogatore
C810027	Zeta 3 Soft Classic	Flacone da 750 ml con nebulizzatore
C810028	Zeta 3 Soft Classic	Tanica da 5 litri (2 x 2,5 litri) con erogatore
C810025	Zeta 3 Foam	Flacone da 750 ml con erogatore di schiuma
C810026	Zeta 3 Foam	Tanica da 3 litri con erogatore
C810063	Zeta 3 Wipes TOTAL	Barattolo da 120 salviette
C810062	Zeta 3 Wipes TOTAL	Busta da 120 salviette
C810064	Zeta 3 Wipes POP-UP	Confezione soft pack da 100 salviette
C810037	Zeta 4 Wash	Tanica da 3 litri





### Applicazioni speciali Disinfettanti e detergenti per circuiti di aspirazione

Codice	Prodotto	Confezionamento
C810040	Zeta 5 Power Act	Flacone da 1 litro



### Applicazioni speciali Disinfettanti per impronte

Codice	Prodotto	Confezionamento
C810050	Zeta 7 Spray	Flacone da 750 ml con nebulizzatore
C810048	Zeta 7 Solution	Flacone da 1 litro



### Applicazioni speciali Detergenti per la rimozione di residui di alginato e gesso da strumentario e portaimpronte

Codice	Prodotto	Confezionamento
C400435	Algitray	Barattolo da 1 kg con misurino
C400441	Gypstray	Tanica da 3 litri



### Disinfettante mani

Codice	Prodotto	Confezionamento
C810080	Zeta 6 Drygel+	Flacone da 500 ml con dosatore



### Detergente mani

Codice	Prodotto	Confezionamento
C810042	Zeta 6 Hydra	Flacone da 1 litro con dosatore
C810043	Zeta 6 Hydra	Tanica da 5 litri con erogatore

# Zeta Roll

Rotoli per la sterilizzazione

Igiene / Monouso

Zhermack, da sempre attenta alle esigenze dei dentisti, include nella linea Zeta Hygiene anche prodotti monouso per offrire una risposta completa all'esigenza di pulizia e protezione dell'utilizzatore.

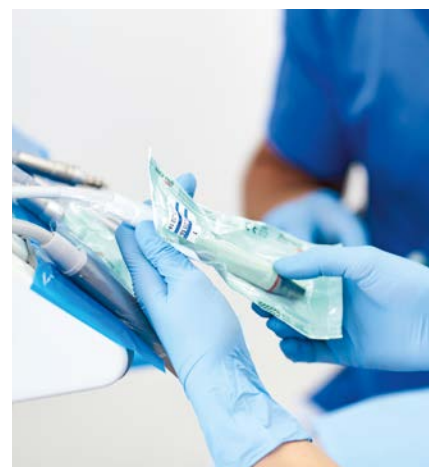
**Zeta Roll** sono rotoli per la sterilizzazione in autoclave.

## Caratteristiche

- Completa conformità alle norme EN 868, ISO 11140 e ISO 11607
- Materiali ad alta resistenza allo strappo e alla perforazione

## Vantaggi:

- **Efficacia:** eccellente penetrazione dell'agente sterilizzante (vapore o gas)
- **Protezione:** eccellente protezione microbica, grazie alle saldature laterali multiple, rinforzate e a canali impermeabili ed uniformi
- **Comfort per l'utilizzatore:** chiara indicazione dell'avvenuta sterilizzazione, con l'evidente viraggio di colore degli indicatori di processo a vapore e a gas



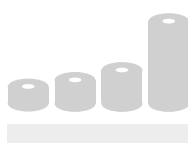
Zeta Roll



Zeta Roll

## Monouso Rotoli per la sterilizzazione in autoclave

Codice	Prodotto	Confezionamento
C811010	Zeta Roll	Rotolo per sterilizzazione 50 mm x 200 m
C811020	Zeta Roll	Rotolo per sterilizzazione 75 mm x 200 m
C811030	Zeta Roll	Rotolo per sterilizzazione 100 mm x 200 m
C811040	Zeta Roll	Rotolo per sterilizzazione 250 mm x 200 m



## Vaschetta per diluizione

Vaschetta per diluizione per la detersione e il trasporto di strumenti odontoiatrici chirurgici e rotanti, portaimpronte e impronte, con capacità da 1 litro:

- resiste a tutti gli sterilizzanti chimici;
- il cestello sollevandosi garantisce l'asciugatura degli strumenti;
- dimensioni (H x L x P): 80 x 260 x 110 mm.

Consigliata per la rimozione di residui di alginato e gesso dai portaimpronte con Algitray e Gypstray.





**Alginates**  
Hydracolor 5  
Hydrogum 5  
Orthoprint  
Tropicalgin

**Phase Plus**  
Neocolloid  
Prog. 1  
Prog. 2  
Prog. 3

**Dental St**  
Elite R  
Elite

Mixing Time 0.6 sec

# Apparecchiature

Una miscelazione di qualità è fondamentale per ottenere un'impronta che contenga informazioni chiare e precise, per facilitare il lavoro dell'odontotecnico, rendere più efficiente il tempo di lavoro e aumentare la soddisfazione del paziente, che non dovrà tornare in studio per una seconda impronta.

Le apparecchiature Zhermack nascono per semplificare e velocizzare la miscelazione dei principali materiali da impronta.







Apparecchiature

## Miscelazione per i sistemi d'impronta

La miscelazione, meccanica o automatica, è notevolmente superiore e più veloce rispetto a quella manuale, consente maggiore flessibilità nell'organizzazione del lavoro all'interno dello studio e aiuta un migliore raggiungimento dei risultati stabiliti.

MX-300 è il miscelatore automatico per alginati, che restituisce un impasto cremoso ed omogeneo. Sympress è il miscelatore automatico per materiali da impronta nel sistema 5:1, che rende ottimale la miscelazione riducendo gli sprechi di materiale.

**MX-300** ..... 104

**Sympress** ..... 106

# MX-300

Miscelatore automatico per alginati

Apparecchiature / Miscelazione per sistemi d'impronta

**MX-300** è un **miscelatore automatico** per alginati che migliora significativamente la qualità del miscelato rispetto alla miscelazione manuale, contribuendo a standardizzare il processo e ad ottenere risultati consistenti e riproducibili. <sup>[1, 2, 3]</sup>

Semplice da utilizzare, veloce e costante nella miscelazione, aiuta ad aumentare l'efficienza del lavoro all'interno dello studio.

**MX-300** è stato testato con gli alginati Zhermack al fine di individuare i tempi di miscelazione ottimali per ciascun alginato per garantire le caratteristiche tecniche di prodotto.

## Caratteristiche

- Mixer compatto con limitato ingombro sul piano di lavoro
- Alta rotazione di centrifuga 3600 giri/min. Doppio movimento: rotazione e rivoluzione.
- Design moderno con comandi a sfioro e ridotta presenza di sottosquadri
- Display digitale a colori con icone indicative dei diversi stati della miscelazione
- Scocca in metallo verniciato
- Blocco meccanico durante la miscelazione
- Memorizzazione tempo di miscelazione (da 1 a 20 sec)
- Dotazione standard:  
1 spatola, 4 tazze di miscelazione, 1 bastoncino di miscelazione,  
1 bottiglia per il dosaggio dell'acqua, 1 comodo porta spatole magnetico applicabile al mixer

## Vantaggi

- Miscelazione automatica che riduce notevolmente il numero di bolle presenti all'interno del miscelato e consente di ottenere un composto omogeneo <sup>[1, 2]</sup>
- Risultati riproducibili non dipendenti dall'operatore che effettua la miscelazione <sup>[3, 4]</sup>
- Design moderno e compatto che consente un ridotto ingombro sul piano di lavoro
- Display digitale e scocca con ridotta presenza di sottosquadri per una facile pulizia



MX-300



MX-300

Codice	Modello	Dimensione (L x P x H - mm)	Peso (kg)	Tensione di rete (V/Hz)
C305170	MX-300 230 V	300 x 205 x 245	17	230 V / 50/60 Hz
C305171	MX-300 115 V	300 x 205 x 245	17	115 V / 50/60 Hz

# MX-300

Accessori - Dotazione standard

Apparecchiature / Miscelazione per sistemi d'impronta

XR0251254



Cavo di alimentazione

XR0251231



Spatola

XR0251230



4 tazze di miscelazione

XR0251232



Bastoncino di miscelazione

XR0251234



Bottiglia per il dosaggio dell'acqua

XR0251233



Cestello magnetico



[1] Inoue K, Song YX, Kamiunte NO, Oku J, Terao T, Fujil K. Effect of mixing method on rheological properties of alginate impression materials. Journal of Oral Rehabilitation, 2002; 29: 615-619.

[2] McDaniel TF, Kramer RT, Im F, Snow D. Effects of mixing technique on bubble formation in alginate impression material. General Dentistry, 2013; 61(6): 35-39.

[3] Internal test

[4] Presley S, Morgan J. The Selection, Use and Accuracy of Alginate Impression Materials. Dental Learning – a peer reviewed publication, 2015; 3(3): 23-30.

**Sympress**, il miscelatore automatico per materiali da impronta in rapporto 5:1, offre alte prestazioni, ottima qualità e funzionalità. Miscela tutti prodotti Zhermack in rapporto 5:1 (putty, heavy body e monophase) ed è compatibile con i principali sistemi 5:1 presenti sul mercato.

La miscelazione con Sympress risulta facile, costante e di qualità superiore rispetto a quella manuale. Il tempo di miscelazione è notevolmente ridotto a vantaggio del tempo di lavorazione, semplificando il lavoro del professionista. Dal design compatto e lineare, garantisce ingombri ridotti sul piano di lavoro. Lo sportello di plastica trasparente permette la visione immediata del materiale utilizzato e della quantità contenuta nella cartuccia.

## Caratteristiche

- Design ergonomico e compatto
- Pulsanti di erogazione a due velocità
- Indicatore di livello cartuccia
- Disponibile in versione da banco e parete
- Compatibile con i principali sistemi 5:1 attualmente disponibili nel mercato (VPS e polieteri)

## Vantaggi

- La miscelazione automatica a doppia velocità abbinata all'innovativo puntale dinamico-statico Zhermack garantisce la massima omogeneità di miscelazione mantenendo al contempo inalterata la reattività del prodotto
- Il puntale brevettato dei sistemi 5:1 Zhermack riduce del 18% lo spreco di materiale in confronto ai tradizionali puntali di miscelazione\*
- Elevata versatilità grazie alla sua compatibilità con i più comuni materiali da impronta del mercato
- 3 anni di garanzia



Sympress



Sympress e Hydrorise Putty

Codice	Modello	Dimensione (A x P x L - mm)	Peso (Kg)	Tensione di rete (V/Hz)	Potenza assorbita (W)
6000-0000	Sympress - 230 V	330 x 190 x 380	7	230 V ± 10% / 50 Hz	170
6000-1000	Sympress - 120 V	330 x 190 x 380	7	120 V ± 10% / 60 Hz	170
6000-2000	Sympress 230 V plug UK	330 x 190 x 380	7	230 V ± 10% / 50 Hz	170
6000-3000	Sympress 100 V	330 x 190 x 380	7	100 V ± 10% / 50 - 60 Hz	170

## Accessori

Codice	Descrizione
6000-0100	Kit fissaggio a parete

\* Test interni Zhermack

Per maggiori informazioni sui prodotti utilizzabili consultare le schede prodotto sul sito [www.zhermack.com](http://www.zhermack.com): Hydrorise, Hydrorise Implant ed Elite HD+.



# Elite Rock | Elite Model | Elite Ortho

Gessi

## Sviluppo modelli in studio

Spesso accade che il modello debba essere colato direttamente in studio per riprodurre lo stato della dentizione del paziente a fini diagnostici. Questo sarà utile per valutare il trattamento ortodontico o protesico più idoneo o anche solo per controllare l'occlusione. Per ottenere la massima precisione, all'interno dell'ampia gamma di gessi Zhermack, è possibile trovare il gesso più indicato per le applicazioni dello studio dentistico.

**Elite Rock** è un gesso extra duro per modelli master in protesi fissa. Grazie alla speciale formulazione ottimizzata per la lettura dei sistemi CAD/CAM, i modelli realizzati con Elite Rock nel colore Silver Grey possono essere scansionati senza l'utilizzo di spray riflettenti.

**Elite Model** è il gesso indicato per antagonisti o modelli in studio.

**Elite Ortho** è un gesso per la riproduzione di modelli per l'ortodonzia e antagonisti.

Elite Rock	200 g	1 kg	3 kg	25 kg cartone	25 kg fusto
Sandy Brown	C410033	C410032	C410030	C410200	C410334
Cream	-	-	C410020	C410201	C410332
Silver Grey	-	-	C410010	C410202	C410330
White	-	-	C410000	C410204	C410336

Elite Rock Fast	200 g	1 kg	3 kg	25 kg cartone	25 kg fusto
Sandy Brown	C410152	C410151	C410150	C410205	-
Cream	-	-	C410160	C410207	-

Elite Model	200 g	1 kg	3 kg	25 kg cartone	25 kg fusto
Steel Blue	-	C410071	C410070	C410221	-
Ivory	-	C410081	C410080	C410220	C410304

Elite Model Fast	200 g	1 kg	3 kg	25 kg cartone	25 kg fusto
Sky Blue	-	-	C410065	C410224	C410306
Light Cream	C410069	-	C410067	C410226	C410308
White	-	C410064	C410063	C410228	C410309

Elite Ortho	200 g	1 kg	3 kg	25 kg cartone	25 kg fusto
White	C410092	C410091	C410090	C410230	C410320

Per ulteriori informazioni sull'intera gamma Zhermack Dental Stones, fare riferimento al catalogo laboratorio.



## A C

Acrytemp  
**pag. 70**

Algitray  
**pag. 90**

## E F

Elite Cord  
**pag. 64**

Elite Glass  
**pag. 50**

Elite HD+ Light Body - Normal & Fast Set  
Elite HD+ Maxi Monophase - Normal Set  
Elite HD+ Maxi Putty Soft - Normal & Fast Set  
Elite HD+ Maxi Tray Material - Fast Set  
Elite HD+ Monophase - Normal Set  
Elite HD+ Putty Soft - Normal & Fast Set  
Elite HD+ Regular Body - Normal Set  
Elite HD+ Super Light Body - Fast Set  
Elite HD+ Tray Material - Fast Set  
**pag. 38**

Elite LC Tray  
Elite LC Tray ROUND  
**pag. 62**

Elite Soft Relining  
**pag. 60**

Elite Stones  
**pag. 108**

Freealgin  
**pag. 25**

## G H I

Gypstray  
**pag. 90**

Hydrocolor 5  
**pag. 17**

Hydrogum  
**pag. 22**

Hydrogum 5  
**pag. 16**

Hydrorise Extra Light Body - Normal & Fast Set  
Hydrorise Heavy Body - Normal & Fast Set  
Hydrorise Light Body - Normal & Fast Set  
Hydrorise Maxi Heavy Body - Normal & Fast Set  
Hydrorise Maxi Monophase - Normal & Fast Set  
Hydrorise Maxi Putty - Normal & Fast Set  
Hydrorise Monophase - Normal & Fast Set  
Hydrorise Putty - Normal & Fast Set  
Hydrorise Regular Body - Normal & Fast Set  
**pag. 34**

Hydrorise Implant Heavy Body - Normal Set  
Hydrorise Implant Light Body - Normal Set  
Hydrorise Implant Medium Body - Normal Set & Quick Set  
**pag. 34**

Indurent Gel  
**pag. 44**



# I N O

MX-300  
**pag. 104**

Neocolloid  
**pag. 20**

Occlufast+  
Occlufast+ Color  
**pag. 54**

Occlufast CAD  
**pag. 55**

Occlufast Rock  
**pag. 56**

Oranwash L  
Oranwash VL  
**pag. 44**

Orthoprint  
**pag. 19**

# P S

Pinkalgin 5  
**pag. 18**

Sympress  
**pag. 106**

# T U

Tropicalgin  
**pag. 21**

Universal Tray Adhesive  
**pag. 65**

# Z

Zeta 1 Ultra  
Zeta 2 Enzyme  
Zeta 2 Sporex  
**pag. 78**

Zeta 3 Foam  
Zeta 3 Soft  
Zeta 3 Wipes POP-UP  
Zeta 3 Wipes TOTAL  
Zeta 4 Wash  
**pag. 82**

Zeta 5 Power Act  
**pag. 86**

Zeta 6 Drygel+  
**pag. 94**

Zeta 6 Hydra  
**pag. 95**

Zeta 7 Solution  
Zeta 7 Spray  
**pag. 88**

Zeta Roll  
**pag. 98**

Zetalgin  
**pag. 23**

Zetaplus  
Zetaplus Soft  
**pag. 44**



Fulfilling your needs